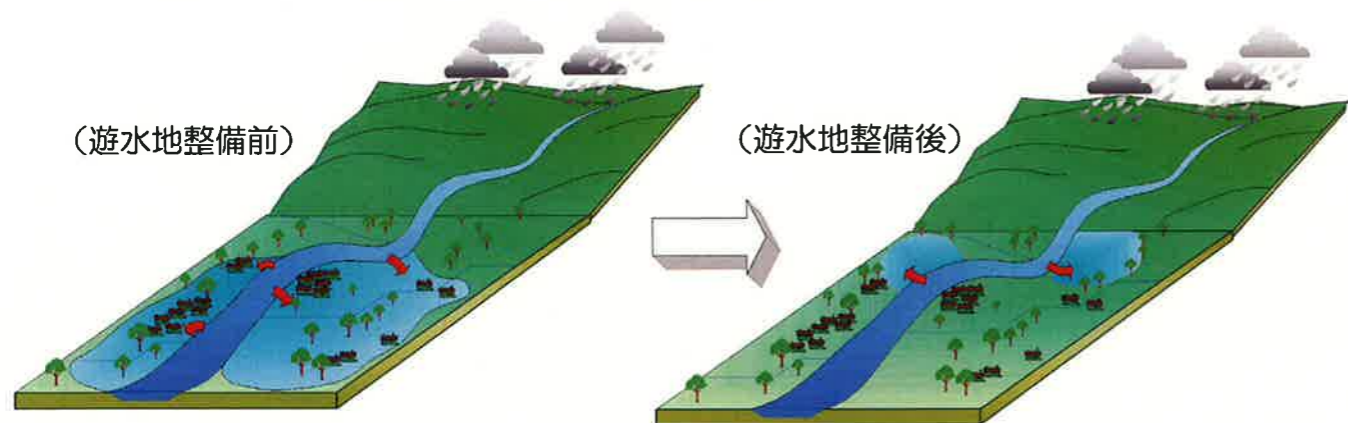


遊水地ってなあに？

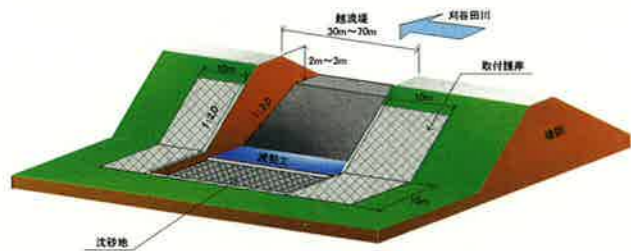
○遊水地とは？

遊水地は、洪水時に河川水を一時的に流入させてためこむ施設で、これにより下流部の水位を低下させ、洪水被害を防止・軽減することができます。



○越流堤とは？

越流堤は、河川水を遊水地に流入させるための施設で、堤防高から2～3m低い位置に設けます。

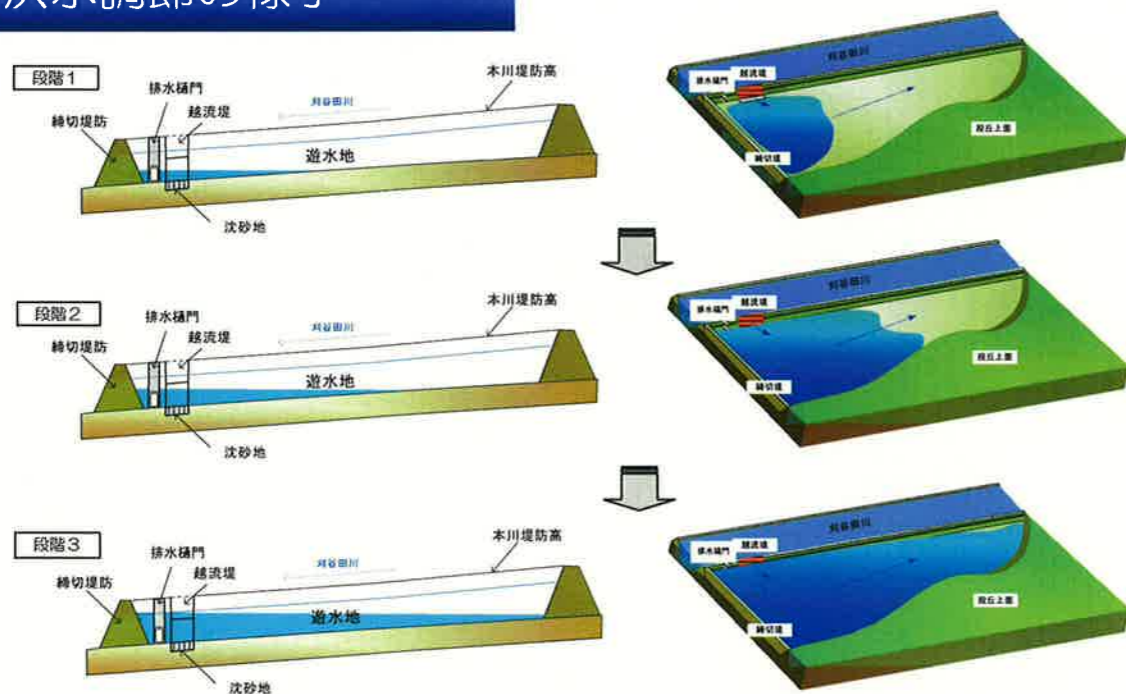


〔越流堤〕
・越流堤はコンクリートで被覆し、越流に耐える構造とします。

〔沈砂地〕
・越流水に含まれる土砂が背後地へ流れないように、沈砂地を設け可能な限り土砂を取り除きます。

〔減勢工〕
・刈谷田川から越流してきた水を減勢させ、水の流れを緩やかにし、背後地への影響を少なくします。

洪水調節の様子



刈谷田川災害復旧助成事業 遊水地工区



新潟県長岡地域振興局 地域整備部 河川改良復旧課
〒940-8567 新潟県長岡市四郎丸町173-2
TEL0258-38-2688



2009.9



新潟県長岡地域振興局地域整備部



凡例

- ▬ 遊水地範囲
- ▬ 締切堤防
- ▬ 付替道路
- 越流堤
- 排水樋門

【位置図】



遊水地事業概要

- ・事業名 刈谷田川災害復旧助成事業
- ・河川名 一級河川 刈谷田川
- ・地名 見附市明晶～見附市河野町
- ・事業費 約34億円
- ・用地取得方式 地役権方式
- ・遊水地緒元

池名称	A池	B池	C池	D池	E+F池	合計
越流堤設置地点(m)	No.191	No.202	No.212	No.219	No.199	
左右岸	左岸	左岸	左岸	左岸	右岸	
H. W. L(m)	25.24	26.21	27.34	28.36	25.94	
遊水地面積(m ²)	192,000	154,000	253,000	146,000	167,000	912,000
計画貯水容量(m ³)	686,000	289,000	631,000	323,000	418,000	2,347,000
計画河床勾配	1/1300	1/660	1/660	1/510	1/660	

地役権と設定登記

□ 地役権は他人の土地を自己の土地の便益に供するために、設定される権利である。

- 設定登記の目的は、
- 1 越流堤の設置に起因する浸水及び冠水の認容
 - 2 遊水地の機能の保全の妨げとなる工作物の設置
その他行為の禁止(土地利用制限)

