



目次

砂浜海岸で確認された種

- ヒメスナホリムシ 1p
- アゴナガヨコエビ 1p
- ヒゲナガハマトビムシ .. 2p
- スナガニ 2p

緩傾斜護岸で確認された種

- ヨメガカサガイ 3P
- ヒメクボガイ 3P
- チヨノハナガイ 4P
- イワフジツボ 4P
- イワガニ 5P

直立護岸で確認された種

- スピオ目スピオ科 5P
- オフエリア目オフエリア科 6P
- ベッコウカサガイ 6P
- フナムシ 7P

沖合いで確認された種

- シズクガイ 7P
- ミゾガイ 8P
- ヒメカノコアサリ 8P

ヘッドランド静穏域の

開口部で確認された種

- ウスハスノハカシパン .. 9P

ヘッドランドで覆われた

静穏域で確認された種

- モモノハナガイ 9p

底生動物図鑑

●種名● ヒメスナホリムシ



●写真●

※写真は調査時に撮影した物です。

●分布● 日本各地に生息する。

●形態● 体長6mm前後。体は長楕円形。頭端に多節の長い触角をそなえ、その第2触角は体長の半ばに及ぶ。

●生活● 砂浜の波打ち際に多く、浅く砂中に潜入する。

出典：原色日本海岸動物図鑑（保育社）

底生動物図鑑

●種名● アゴナガヨコエビ



●写真●

※写真は調査時に撮影した物です。

●分布● 本州以南の日本各地に生息する。

●形態● 体長8mm。触角の鞭部は著しく発達する。第1触角は第2触角よりみじかく、副鞭を欠くが、第3柄節の下縁先端に鱗状の突起がある。

●生活● 岩場、砂場、海藻場に分布する。

出典：原色検索日本海岸動物図鑑〔Ⅱ〕（保育社）

底生動物図鑑

●種名● ヒゲナガハマトビムシ



●写真●

※写真は調査時に撮影した物です。

●分布● 日本各地に生息する。

●形態●

体長1～2cm前後。眼は大きく半円形。第2触角は体長の半分くらいが普通であるが、時に体長を超えるものもある。

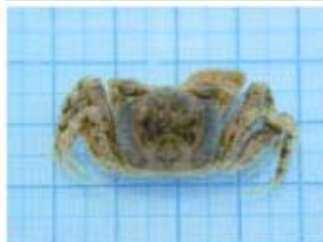
●生活●

砂浜の砂中にすみ、敏速に跳びまわる。

出典：原色日本海岸動物図鑑（保育社）

底生動物図鑑

●種名● スナガニ



●写真●

※写真は調査時に撮影した物です。

●分布● 富山湾及び福島県松川浦以南に生息する。

●形態●

甲長2.5cm、甲幅3cm位。甲は四角形で強く隆起し、小顆粒で蔽われ、前側隅は前方に尖る。

●生活●

砂浜の高潮帯付近に穴を掘り、砂団子を作ることはコメツキガニと同じであるが、団子や穴の大きさが大きいので区別できる。

出典：原色日本海岸動物図鑑（保育社）

底生動物図鑑

●種名● ヨメガカサガイ



●写真●

※写真は調査時に撮影した物です。

●分布● 北海道南部から日本全国に分布する。

●形態●

殻長4cm内外の楕円形、笠形の貝。殻は扁平で、灰色の地に黒褐色の斑紋が不規則に散らばる。内面には強い真珠光沢がある。

●生活●

潮間帯の岩礁部でもっともふつうにみられる。波の荒いところのものは、殻は厚く、かつ殻高が高くなる傾向がある。

出典：世界文化生物大図鑑 Illustrations of animals and plants 貝類
(株式会社 世界文化社)

底生動物図鑑

●種名● ヒメクボガイ



●写真●

※写真は調査時に撮影した物です。

●分布● 本州南部太平洋岸から四国九州、中国南部まで分布する。

●形態●

殻高約2.5cm。臍孔は狭く開き、その周囲は白い滑層でぬられている。

●生活●

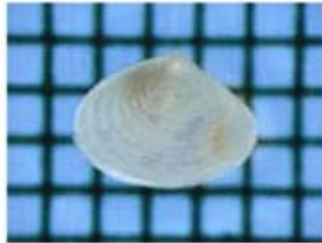
おもに外海に面した礫浜の潮下帯に生息する。

出典：世界文化生物大図鑑 Illustrations of animals and plants 貝類
(株式会社 世界文化社)

底生動物図鑑

●種名● チヨノハナガイ

●写真●



※写真は調査時に撮影した物です。

●分布●

北海道から九州、沿海州南部、中国沿岸、東南アジアに分布する。

●形態●

殻長約2cm。殻はきわめて薄く半透明。ややふくらむ。後部は細く尖る。殻表には鈍い輪脈がある。内面は白色。

●生活●

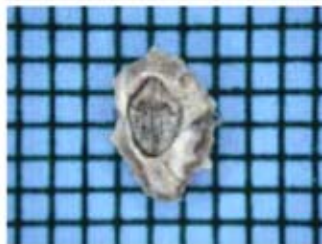
潮間帯下部から水深100mの泥底に生息する。

出典：世界文化生物大図鑑 Illustrations of animals and plants 貝類
(株式会社 世界文化社)

底生動物図鑑

●種名● イワフジツボ

●写真●



※写真は調査時に撮影した物です。

●分布●

本州以南の日本各地に生息する。

●形態●

直径が8mm以下と小型で、灰白色で、平たい。主壁は塊状で、周殻は6枚の殻板からなる。円錐形。

●生活●

潮間帯上部を代表する種である。高潮線付近の岩礁上に多数群生している。

出典1：原色検索日本海岸動物図鑑[II] (保育社)
出典2：原色日本海岸動物図鑑 (保育社)

底生動物図鑑

●種名● イワガニ



●写真●

※写真は調査時に撮影した物です。

●分布● 函館以南沖縄諸島までに生息する。

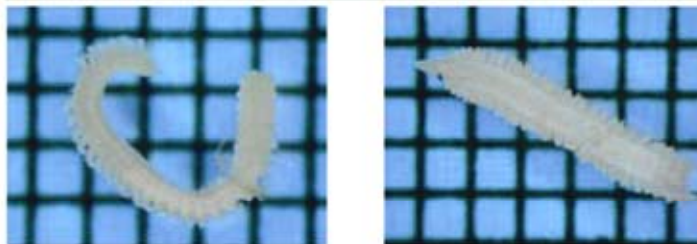
●形態● 甲長29mmまで。額は板状で幅広く、切れ込みは無い。

●生活● 各地の岩礁性潮間帯に生息する。

出典：原色検索日本海岸動物図鑑[Ⅱ]（保育社）

底生動物図鑑

●種名● スピオ目スピオ科



●写真●

※写真は調査時に撮影した物（左：シュモクスピオ 右：ホテイスピオ）です。

●分布● 本州以南に生息する。世界共通種である。

●形態● 体長約4cm。体は細長く、円筒形で、後端で細くなり、多くの体節を持つ。第一～第三体節に計3対の鰓がある。

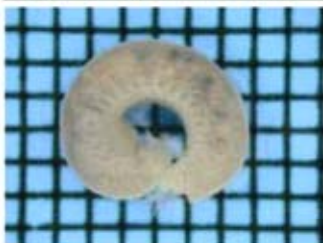
●生活● 低潮線以深の砂底～泥底に生息し、汚染の指標種として有名である。

出典：原色検索日本海岸動物図鑑[Ⅰ]（保育社）

底生動物図鑑

●種名● オフェリア目オフェリア科

●写真●



※写真は調査時に撮影した物（エソオフェリア）です。

●分布● オフェリアゴカイ科は世界に12属約150種が知られ、世界各地に分布している。

●形態●

体は円筒形で、前方で細くなり後端は裁断状で、比較的少数の体節からなる。体表は厚くて丈夫なクチクラ層を持つ。

●生活●

活発に運動し、砂泥中深く潜り込み、また良く動く。棲管は作らない。

出典：原色検索日本海岸動物図鑑[1]（保育社）

底生動物図鑑

●種名● ベッコウカサガイ

●写真●



※写真は調査時に撮影した物です。

●分布● 北海道南部から日本全国に分布する。

●形態●

殻長4cm内外の楕円形、笠形の貝。殻は扁平で、灰色の地に黒褐色の斑紋が不規則に散らばる。内面には強い真珠光沢がある。

●生活●

潮間帯の岩礁部でもっともふつうにみられる。波の荒いところのものは、殻は厚く、かつ殻高が高くなる傾向がある。

出典：世界文化生物大図鑑 Illustrations of animals and plants 貝類
（株式会社 世界文化社）

底生動物図鑑

●種名● フナムシ



●写真●

※写真は調査時に撮影した物です。

●分布● 本州以南の日本各地に生息する。

●形態● 体長3～4.5cm。体は長卵形で後方に向かって細くなる。

●生活● 高潮線付近の岩の間に多く、岩上をすばしこく動き回る。

出典：原色日本海岸動物図鑑（保育社）

底生動物図鑑

●種名● シズクガイ



●写真●

※写真は調査時に撮影した物です。

●分布● 北海道南部から九州、朝鮮半島南岸、中国大陸沿岸、東南アジアに分布する。

●形態● 殻長約1.2cm。殻は極めて薄く、半透明で、ふくらみは弱い。殻表は平滑で光沢がある。

●生活● 潮間帯から水深約60mの泥底に生息する。

出典：世界文化生物大図鑑 Illustrations of animals and plants 貝類
(株式会社 世界文化社)

底生動物図鑑

●種名● ミソガイ



●写真●

※写真は調査時に撮影した物です。

●分布● 房総半島から九州、中国大陸沿岸に分布する。

●形態● 殻長約3.5cm。殻は極めて薄く、ふくらみは弱い。前後端は開く。内面は紅色。殻頂下の内肋は白色。

●生活● 潮間帯下部から水深50mの細砂底に生息する。

出典：世界文化生物大図鑑 Illustrations of animals and plants 貝類
(株式会社 世界文化社)

底生動物図鑑

●種名● ヒメカノコアサリ



●写真●

※写真は調査時に撮影した物です。

●分布● 房総半島以南からインド洋に分布する。

●形態● 殻長8mm、殻高7mm。卵型、殻質はやや薄い。前後端は丸い。殻表は鱗片を供えた放射肋でおおわれる。

●生活● 潮間帯下部から水深20mの砂底に生息する。

出典：日本近海産貝類図鑑 (東海大学出版会)

🦀 底生動物図鑑 🦀

●種名● ウスハスノハカシパン



●写真●

※写真は調査時に撮影した物です。

●分布● 房総半島、紀州沿岸に生息する。

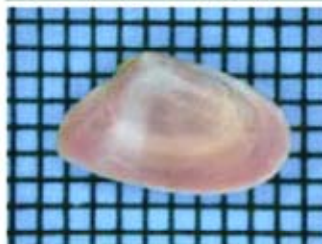
●形態● 体は非常に薄く、周辺部も中央部も厚さはほとんど変わらない。形は五角形。生時の体色は濃紫色。

●生活● 水深5～10mくらいの砂底にすむ。

出典：原色日本海岸動物図鑑（保育社）

🦀 底生動物図鑑 🦀

●種名● モモノハナガイ



●写真●

※写真は調査時に撮影した物です。

●分布● 房総半島から九州、中国大陸沿岸に分布する。

●形態● 殻長約2cm。殻は薄く、ふくらみは弱い。紅色の地の殻表には、白色の放射色帯と同心円状の色帯がある。内面は紅色。

●生活● 潮間帯から水深約20mの砂泥底に生息する。

出典：世界文化生物大図鑑 Illustrations of animals and plants 貝類
(株式会社 世界文化社)