



# 新潟海岸

国土交通省 北陸地方整備局 信濃川下流河川事務所



安全で安心できる、愛される海岸を目指して。

# 新潟海岸の移り変わり



平成17年撮影



平成17年撮影



平成17年撮影



平成14年撮影



昭和58年撮影



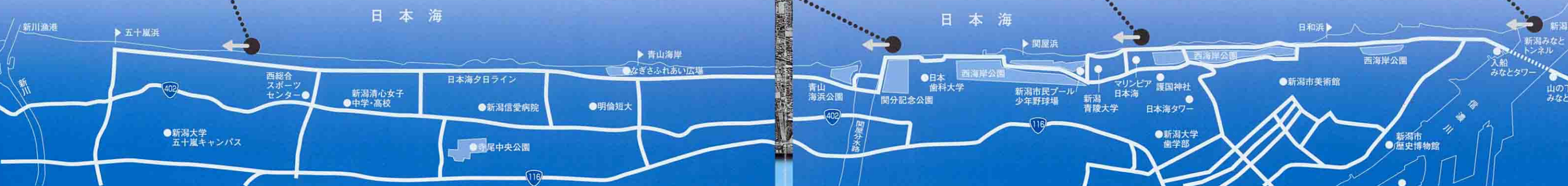
昭和58年撮影



昭和58年撮影



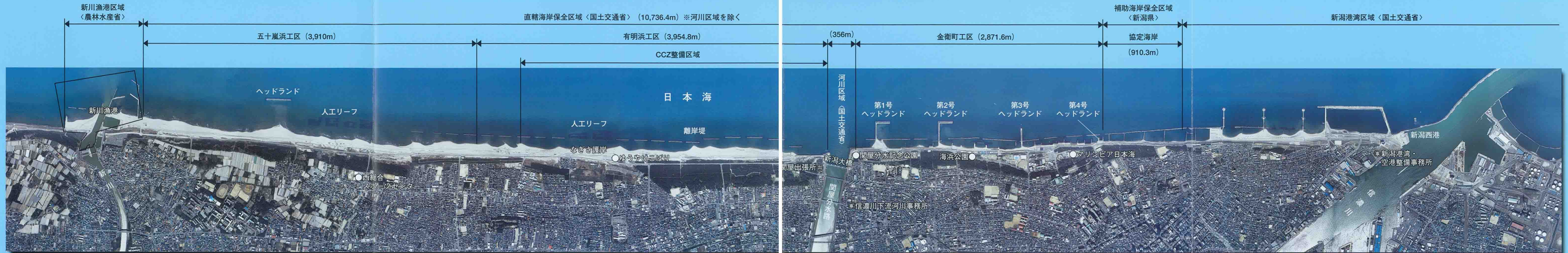
昭和58年撮影



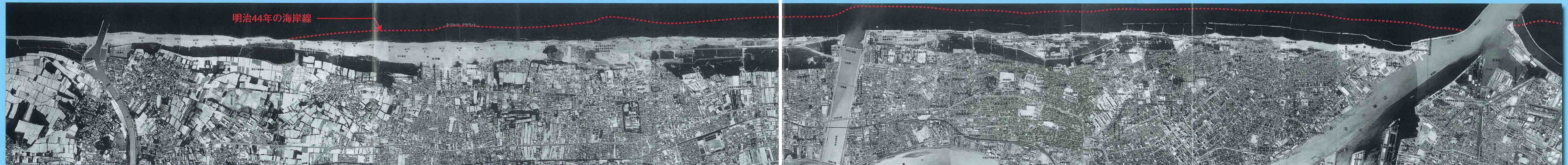
美しい海岸を守り、育てるために。

# 新潟海岸の変遷

昭和52年度より関屋分水路から新川までの約7.9kmを対象として事業を着工し、離岸堤やヘッドランド工法により、美しい新潟海岸の景観を損なうことなく、砂浜は約40ha、平均で約50m回復することができました。  
新たに金衛町海岸の約2.8kmが直轄化になったことにより、砂浜を回復させ、市民の憩いの風景を取り戻しながら、水の都・新潟市のシンボルとなるような海岸づくりを展開していきます。



平成19年撮影



昭和52年撮影



## 国土交通省 北陸地方整備局 信濃川下流河川事務所

〒951-8153 新潟市中央区文京町14番13号  
TEL 025-266-7131 FAX025-266-7105  
URL <http://www.hrr.mlit.go.jp/shinage/>  
E-mail [shinage@hrr.mlit.go.jp](mailto:shinage@hrr.mlit.go.jp)

地域で海辺を見守る  
**新潟海岸情報  
ステーション**  
<http://www.kaigan-info.jp/n/>

あなたの発見、あなたの意見に  
価値を見つける人がいます。

新潟海岸の情報交流  
ウェブサイト開設!



海岸情報の  
投稿はこちらから



<http://www.kaigan-info.jp/mobile/>

新潟海岸情報web運営協議会

(本協議会は、有識者及び海岸関係行政機関により構成されています。)