

発信元

(道路に関すること)

国土交通省 北陸地方整備局

道路管理課長 本保 薫(内線4411)

電話 025-280-8880(代表)

(公共交通機関に関すること)

国土交通省 北陸信越運輸局

安全防災・危機管理調整官 吉澤 實敏

電話 025-285-9000(代表)

(気象の見通しに関すること)

気象庁 新潟地方気象台

気象防災情報調整官 亀井 正久

電話 025-281-5871(代表)

関係各位

新潟県内

新聞社、テレビ放送局、
ラジオ放送局、各道路管
理者、県市区町村、各業界
団体、警察、「道の駅」



○ 19日から20日にかけて再び冬型の気圧配置が強まり、北陸地方では山地を中心に再び大雪となるおそれがあります。

19日18時までの24時間に予想される降雪量は多いところで新潟県の山沿いで80センチとなる見込みです。

大雪や路面の凍結による交通災害に警戒してください。

○ 引き続きの降雪により各道路において立ち往生が発生し、長時間の交通障害が起こる可能性があります。特に、大雪時に通行規制を実施する可能性がある区間として、予防的通行規制区間(別添参照)を定めておりますので、ご確認ください。

○ 皆様におかれましては不要・不急の外出を控えるようお願いいたします。

○ やむをえず外出をされる場合は、最新の気象情報、道路情報を確認して頂くとともに、チェーンの装着(携行)、広域迂回の実施や通行ルートの見直しなどにもご協力をお願いいたします。

○ 公共交通機関においても、運休や遅延が発生するおそれがあります。今後の公共交通機関の運行情報に注意してください。

Check

詳細は、

国土交通省 雪害対策技術センター「おしえて！雪ナビ」

[<http://www.hrr.mlit.go.jp/hokugi/yukinavi/>]

新潟地方気象台ホームページ

[<https://www.jma-net.go.jp/niigata/>]

を確認ください。



〈概況〉 19日から20日にかけて、日本の上空に強い寒気が流れ込み、北陸地方では冬型の気圧配置が強まる見込み。
 〈大雪〉 19日未明から20日にかけて、新潟県上越・中越の山沿いを中心に警報級の大雪となる見込み。
 〈風雪・高波〉 19日から20日にかけて、雪を伴って強い風が吹き、石川県・新潟県の海上はしけとなる見込み。
 ふぶきによる交通障害の懸念もあり。
 〈警戒事項〉 大雪、ふぶき、路面の凍結による交通障害に警戒。強風、高波、風雪に伴う視程障害、落雷、突風、積雪の多い地域ではなだれに注意。

1. 今後の雪の見通し

地域	18日		19日		20日
	夜	朝	昼	夜	
新潟下越					
新潟中越		←————→			
新潟上越					
富山					
石川					

警報級の大雪となるおそれのある期間 ←————→

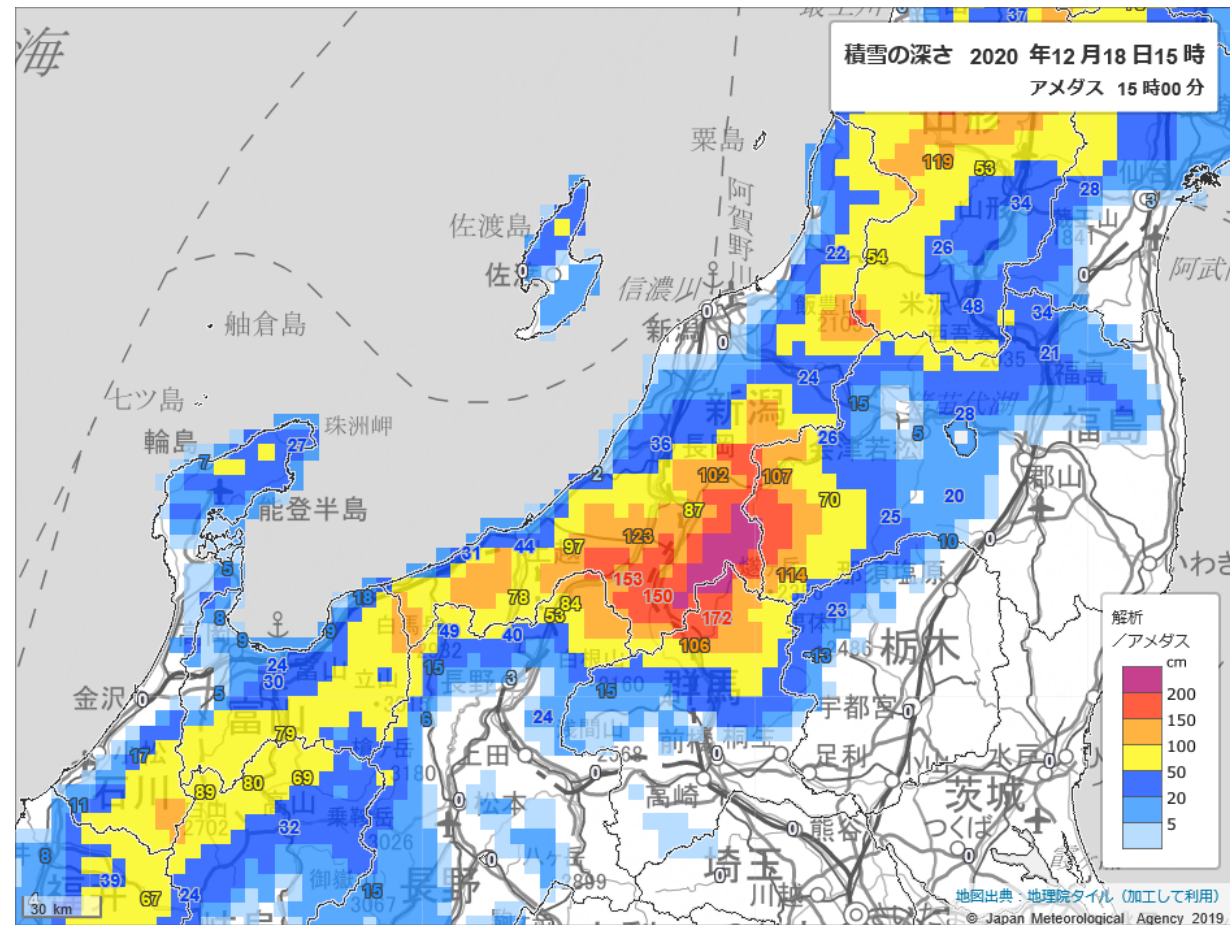
【気象概況】

- ・ 19日から20日にかけて、日本の上空に強い寒気が流れ込み、北陸地方では冬型の気圧配置が強まる見込みです。
 - ・ 山沿いや山地を中心に大雪のおそれがあります。
 - ・ 19日18時までの24時間に予想される各地の降雪量が多い所で、

新潟県	平地	20cm	山沿い	80cm
富山県	平地	20cm	山間部	40cm
石川県	平地	10cm	山地	45cm
 - ・ 20日18時までの24時間に予想される各地の降雪量が多い所で、

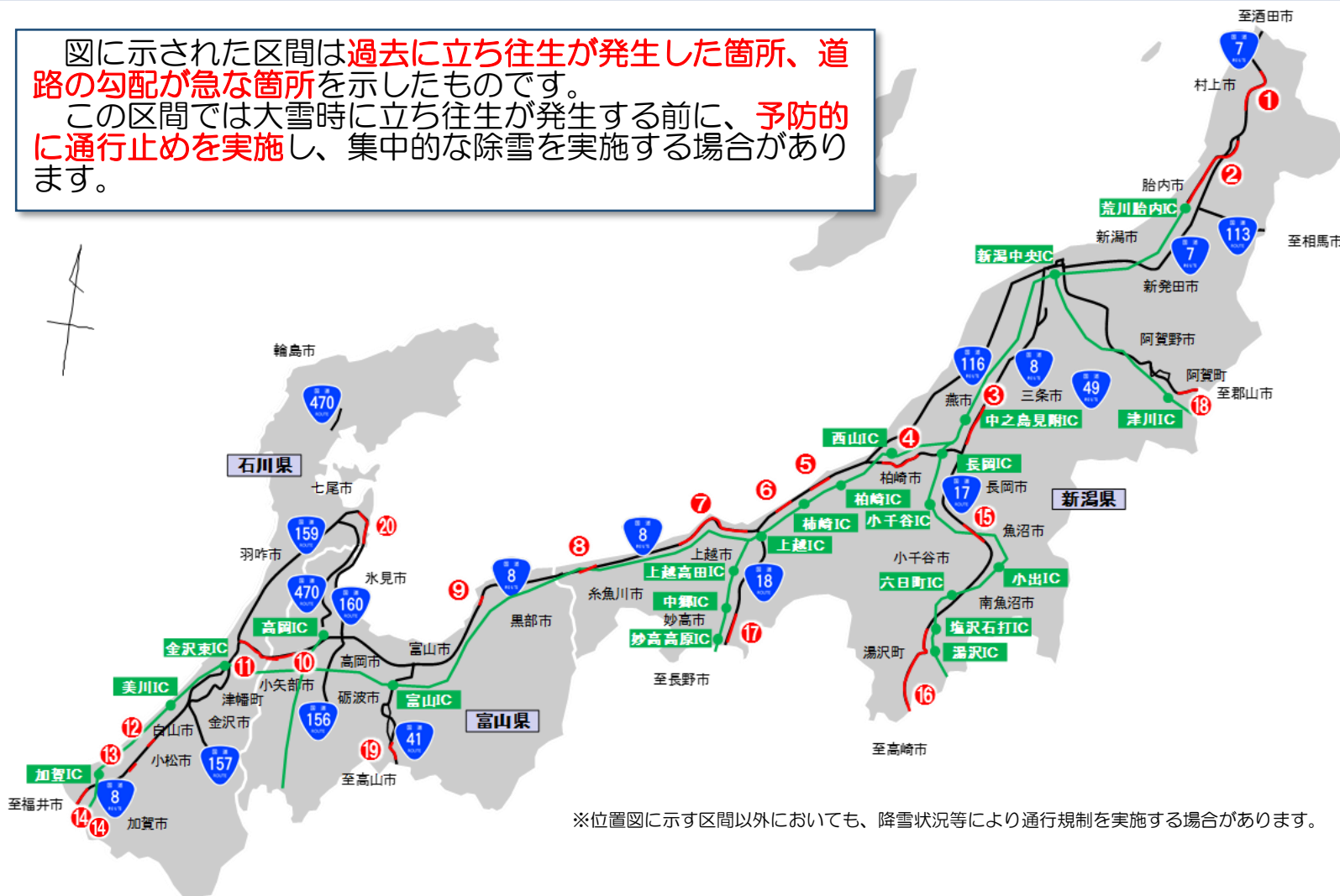
新潟県	平地	20~40cm	山沿い	70~90cm
富山県	平地	20~40cm	山間部	40~60cm
石川県	平地	10~20cm	山地	30~50cm
- その後、21日も降雪が続く見込みです。
 各地の気象台が発表する気象情報等に留意下さい。
 最新の情報については、気象庁HPをご覧ください。
<https://www.jma.go.jp/jma/index.html>

2. 令和2年12月18日15時の積雪の深さ（解析積雪深、アメダス）



大雪時に通行規制を実施する場合があります

図に示された区間は過去に立ち往生が発生した箇所、道路の勾配が急な箇所を示したものです。
この区間では大雪時に立ち往生が発生する前に、**予防的に通行止めを実施**し、集中的な除雪を実施する場合があります。



路線名	No.	延長 (km)	区間名
国道7号	①	15.3	村上市大須戸～村上市上大鳥
日本海沿岸東北自動車道	②	21.0	荒川胎内IC～朝日まほろばIC (村上市南新保～村上市猿沢)
国道8号	③	10.2	見附市坂井町～長岡市福島町
	④	16.2	柏崎市曾地～長岡市宮本
	⑤	14.5	柏崎市米山～柏崎市米山台
	⑥	11.1	上越市柿崎～上越市大湯
	⑦	15.7	上越市虫生岩戸～糸魚川市能
	⑧	7.4	糸魚川市外波～糸魚川市市振
	⑨	1.0	魚津市友道～魚津市住吉
国道8号	⑩	4.4	高岡市福岡町～津幡町九折
	⑪	8.8	津幡町九折～津幡町舟橋
	⑫	2.0	東山IC～八幡IC (小松市八幡～小松市東山町)
	⑬	3.3	加賀市松山町～加賀市加茂町
	⑭	3.4	加賀市熊坂町
国道17号	⑮	9.0	魚沼市下島～小千谷市木津
	⑯	32.5	湯沢町三国～南魚沼市関
国道18号	⑰	19.8	妙高市関川～妙高市猪野山
国道49号	⑱	8.7	阿賀町野村～阿賀町八ツ田
国道41号	⑲	4.5	富山市猪谷～富山市庵谷
国道160号	⑳	13.9	七尾市大田町～七尾市大泊町

※位置図に示す区間以外においても、降雪状況等により通行規制を実施する場合があります。

- ⑭ 国道8号 加賀市熊坂
- ⑩ 国道8号 高岡市福岡町木舟～津幡町九折
- ⑯ 国道17号 湯沢町三国～南魚沼市関
- ⑱ 国道49号 阿賀町野村～阿賀町八ツ田
- ① 国道7号 村上市大須戸～村上市上大鳥



H30. 2. 6



H30. 1. 12



H26. 12. 17



H25. 11. 11



H30. 2. 6

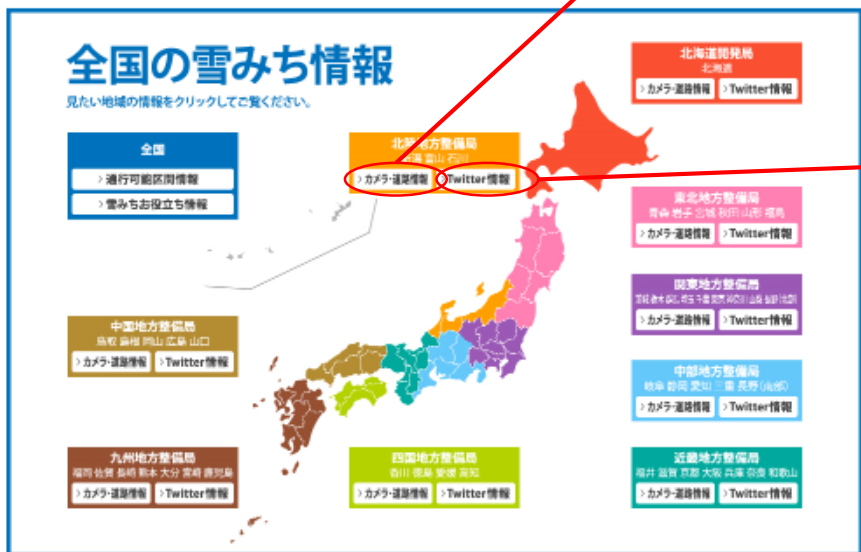
■全国の雪みち情報はこちらから入手できます。

おしえて！雪ナビ <http://www.hrr.mlit.go.jp/hokugi/yukinavi/>

全国の道路情報、北陸地域（新潟・富山・石川県）に設置されたライブカメラ画像や気温・積雪状況などの情報を提供しています。

●全国の雪みち情報を知りたい！

- ・全国の地方整備局が道路情報を提供しているサイトを紹介。
- ・各地域のライブカメラ画像や、規制情報等、雪みちの運転で役立つ情報を紹介。



おしえて！雪ナビのトップ画面

●全国のtwitter情報を知りたい！



国土交通省の各事務所が発信するツイッターへアクセスが可能



ライブカメラ映像

