



令和2年7月豪雨による対応状況(九州地方) ～TEC-FORCE 総合司令班 活動状況～【北陸地方整備局】

7月10日(金)の主な活動

8:30 九州地方整備局 着

9:30～ TEC-FORCE各地整情報共有会議
以降内業

19:45～TEC-FORCE各地整情報共有会議



【AM 9:30 各地整情報共有会議の状況】



【 排水ポンプ車配置箇所 変更確認 】



【各調査班・応急対策班の活動状況把握】



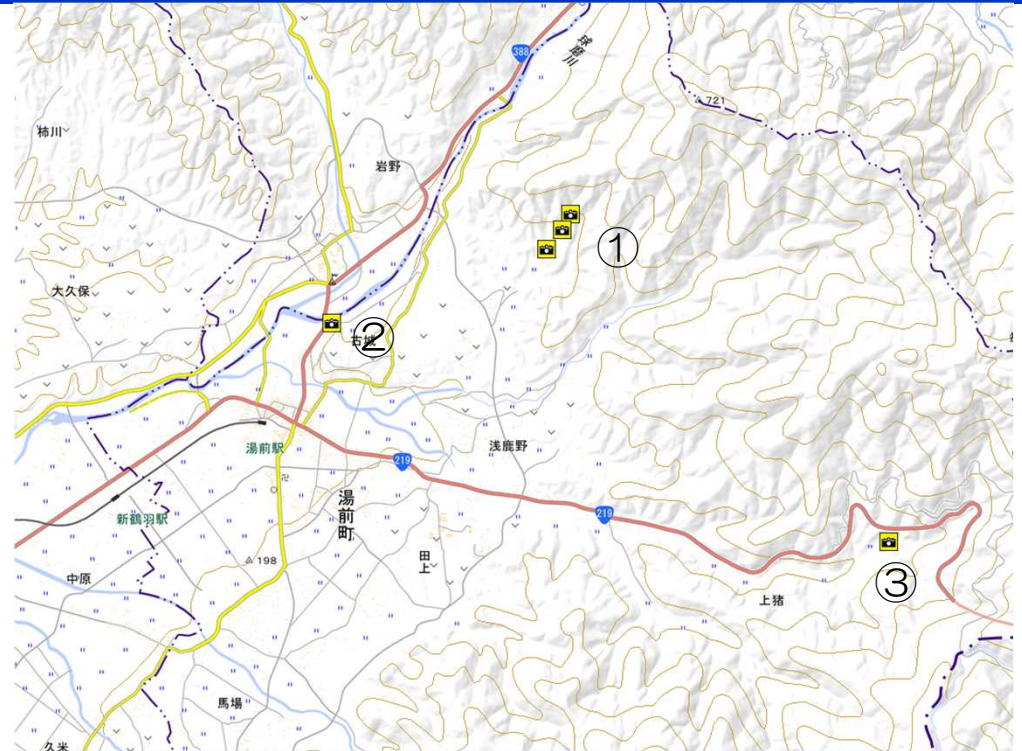
【PM 19:45 各地整情報共有会議の状況】



令和2年7月豪雨による対応状況(九州地方) ～TEC-FORCE 砂防班 活動状況～【北陸地方整備局】

7月10日(金)の主な活動

- 09:10 湯前町役場
(リエゾン、湯前町長から現場要望)
- 09:35 湯前町古城現地踏査
- 11:20 都川(湯前町折戸)現地踏査
(湯前町建設水道課長同行)
- 14:00 湯前町下城現地確認
(湯前町建設水道課長同行)
- 15:50 川辺川ダム砂防事務所内業
- 19:40 内業終了



①湯前町古城現場状況



②下城(建設水道課長と現地確認)



③都川(現地踏査)

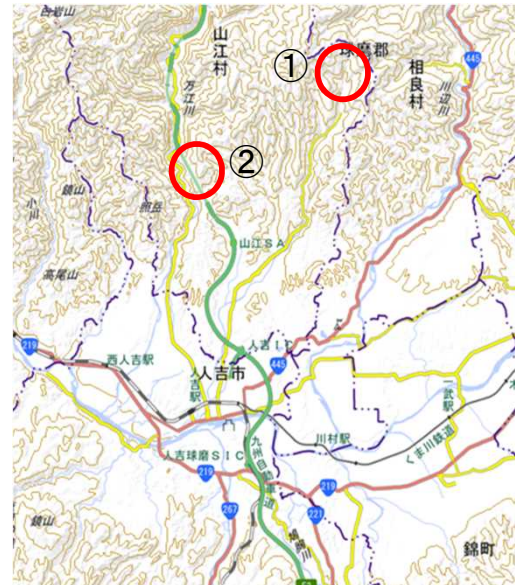


令和2年7月豪雨による対応状況(九州地方) ～TEC-FORCE 道路班 活動状況～【北陸地方整備局】

7月10日(金)の主な活動

【10日(金) 道路班】

- 09:15 山江村地内の現地調査開始
- 11:20 午前中の現地調査終了
- 13:10 山江村地内の現地調査開始
- 14:30 現地確認終了(降雨のため)
- 16:00 山江村役場にて打ち合わせ
- 16:45 川辺川ダム砂防事務所着、内業開始
- 19:15 内業終了



調査箇所: 熊本県山江村



山江村地内の被災状況
(県道17号から村道涼松横手線へ向かう橋梁)



① 山江村地内の現地調査(村道大川内萩線)



② 山江村地内の現地調査(村道涼松横手線)



山江村役場にて打合せ



令和2年7月豪雨による対応状況(九州地方) ～TEC-FORCE 応急対策班 活動状況～【北陸地方整備局】

7月10日(金)の主な活動

- 8:15 九州技術事務所 到着
活動予定内容等の確認、待機
- 13:23～ 15:03 ★南百姓樋管(佐賀市川副町
大詫間)において排水ポンプ車
1台稼働
- 20:15 ●矢部川(北山地区)排水機場
(八女市立花町)に排水ポンプ
車2台を設置・待機
- 21:20 業務終了



①南百姓樋管(排水ポンプ稼働状況確認)



②南百姓樋管(排水ポンプ稼働状況)



③矢部川(北山地区)排水機場
(排水ポンプ設置)



④矢部川(北山地区)排水機場
(排水ポンプ設置)