

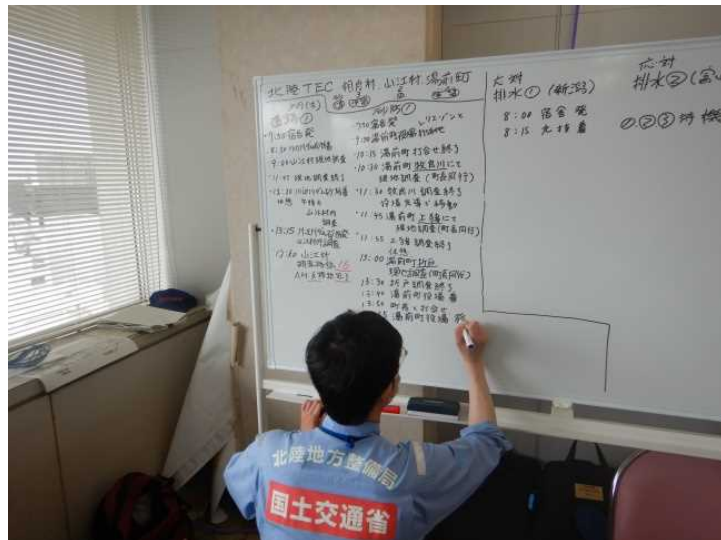
令和2年7月豪雨による対応状況(九州地方) ～TEC-FORCE 総合司令班 活動状況～【北陸地方整備局】

7月9日(木)の主な活動

- 8:30 九州地方整備局 着
- 9:00～ TEC-FORCE各地整情報共有会議
以降内業
- 19:30～TEC-FORCE各地整情報共有会議



【AM 9:00 各地整情報共有会議の状況】



【現地調査班・応急対策班の活動状況を把握】



【TEC-FORCE調査図に被害状況を反映】



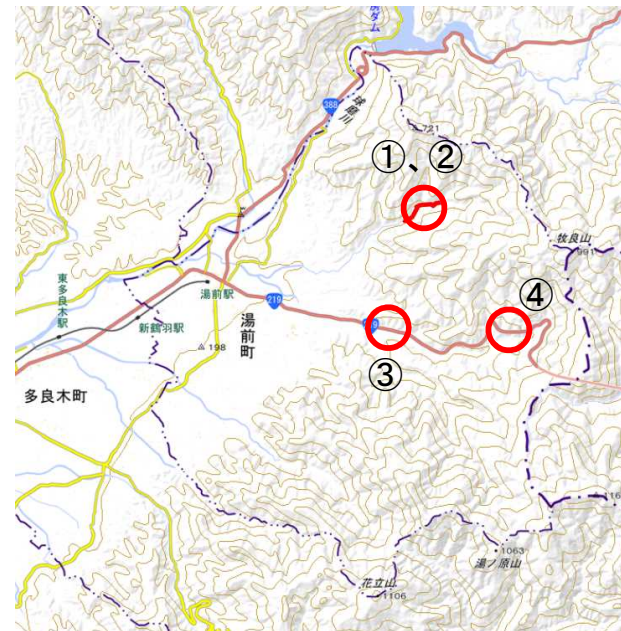
【PM 19:30 各地整情報共有会議の状況】



令和2年7月豪雨による対応状況(九州地方) ～TEC-FORCE 砂防班 活動状況～【北陸地方整備局】

7月9日(木)の主な活動

- 09:30 湯前町役場
(リエゾン、湯前町長から現場要望)
- 10:30 牧良川現地踏査(町長同行)
- 11:45 湯前町上猪現地踏査(町長同行)
- 13:10 都川(湯前町折戸、町長同行)
- 13:50 湯前町役場
(湯前町への説明等)
- 14:55 翌日の現場目視確認等
- 15:50 川辺川ダム砂防事務所にて内業
- 19:20 内業終了



調査箇所: 熊本県湯前町

① 牧良川(湯前町長現地説明)



② 牧良川(踏査)



③ 上猪の崩落箇所(湯前町長現地説明)



④ 折戸の崩落箇所



湯前町長からの現場要望など確認(湯前町長:写真奥右から2番目)

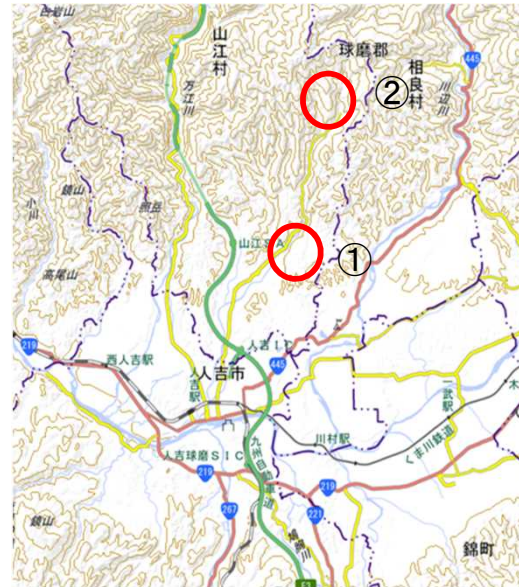


令和2年7月豪雨による対応状況(九州地方) ～TEC-FORCE 道路班 活動状況～【北陸地方整備局】

7月9日(木)の主な活動

【9日(木) 道路班】

- 09:30 山江村地内の現地調査開始
- 11:45 午前中の現地調査終了
- 13:15 山江村地内にて現地確認開始
- 15:30 現地確認終了(降雨のため)
- 16:15 山江村役場にて打ち合わせ
- 17:10 川辺川ダム砂防事務所着、内業開始
- 20:00 内業終了



調査箇所: 熊本県山江村



山江村地内の被災状況(県道17号)



① 山江村地内の現地調査(岩ヶ野下払線)



② 山江村地内の現地調査(萩内畑線)



山江村役場にて打合せ



令和2年7月豪雨による対応状況(九州地方) ～TEC—FORCE 応急対策班 活動状況～ 【北陸地方整備局】

7月9日(木)の主な活動

8:15(7/9) 九州技術事務所 到着
活動予定内容等の確認、待機

0:05～(7/10) ★南百姓樋管 (佐賀市川副町大詫間)において
照明車1台設置・稼働、排水ポンプ車1台設置・待機
●排水ポンプ車2台、照明車2台は九州技術事務所で
待機

(久留米市内)今朝丸水門、築地川樋門 現地調査

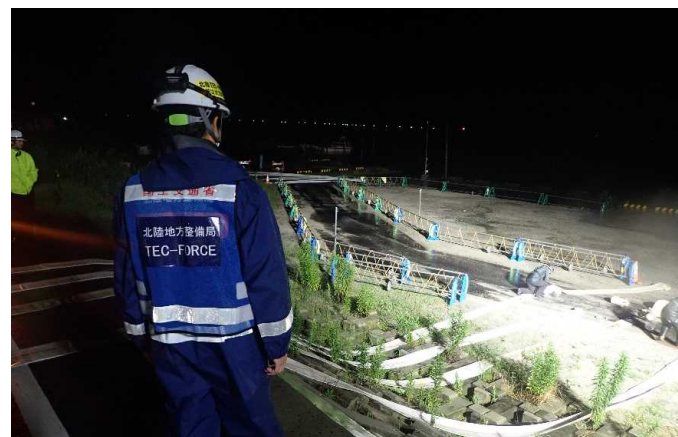
2:25(7/10) 業務終了



①出動前ミーティング(九州技術事務所)



②南百姓樋管 排水ポンプ設置



③南百姓樋管 排水ホース設置



④南百姓樋管 設置状況確認