

# 新潟県上越市板倉区国川地先 地すべり災害の概要

## ●地すべりの概要

発生場所:新潟県上越市板倉区国川地先

発生日:平成24年3月7日

地すべり規模(3月14日現在)

■幅約150m

■長さ約500m

■移動距離約250m

※地すべり頭部から末端までの距離 長さ:500m+移動距離:250m=約750m

■深さ約20m

■移動土砂量約75万m<sup>3</sup>



3/14 9:00時点



## ○被害状況

人家4戸(全壊)

非住家7戸(全壊)

人的被害無し

県道三和新井線通行止め  
(3/8~)

※写真及び概要等は

新潟県HP及び新潟県より提供



# 地すべり災害の応援（災害対策用資機材の貸与・技術支援等）

- ◆平成24年3月7日（水）夕方に地すべりが発生、8日の夕方に新潟県より支援要請を受けたことから、直ちに北陸地方整備局の応援対策本部は災害応援の警戒体制を発令し支援に着手
- ◆緊急災害対策派遣隊（TEC-FORCE）を派遣（対策検討の技術支援等）：のべ54人・日派遣（3月15日時点）
- ◆リエゾン（情報連絡員）を派遣（新潟県庁・現地対策本部）：のべ3人・日派遣（3月15日時点）
- ◆貸与資機材：照明車6台、KU-SAT7台、監視カメラ3台、遠隔操縦式バックホウ2台、異形BL等（3月15日時点）
  - ・地すべり監視のため、新潟県（本庁・妙高砂防）及び上越市（本庁・板倉）等へ映像を配信し、監視体制を支援
  - ・地すべりを止めるための異形ブロックを貸与



←監視カメラの設置状況（頭部）



↑貸与した異形ブロックの設置状況



↑技術支援（対策検討）



↑夜間照明による監視状況



↑上越市板倉区総合事務所のKU-SAT設置状況



↑遠隔操縦式バックホウ



↑地すべり監視状況（現地対策本部の国川公民館）



# 国川地すべりについて【経過写真】

3月8日16時頃の写真



## 地すべりの概要

発生場所:新潟県上越市板倉区国川

発生日:平成24年3月7日

地すべり規模(3月14日現在)

■幅 約150m

■長さ 約500m

■移動距離 約250m

※地すべり頭部から末端までの距離

長さ:500m+移動距離:250m=約750m

■深さ 約20m

■移動土砂量 約75万m<sup>3</sup>

3月9日7時頃の写真



3月9日9時頃の写真





# 国川地すべりについて【経過写真】

3月10日11時頃の写真



3月10日14時頃の写真



3月13日8時頃の写真

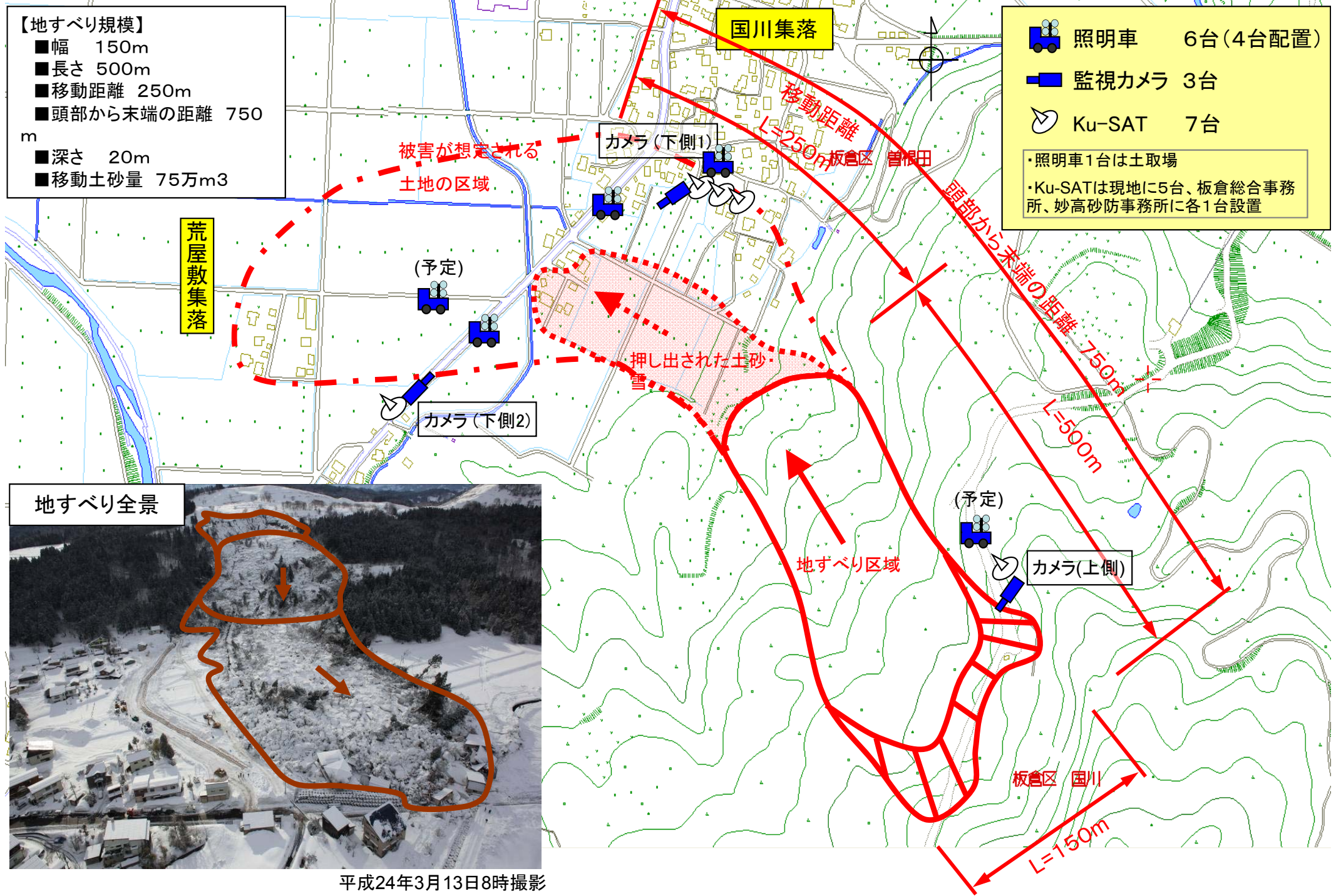


3月14日8時頃の写真





# 上越市板倉区国川地すべり災害における北陸地方整備局の支援機器配置図





# 作業状況

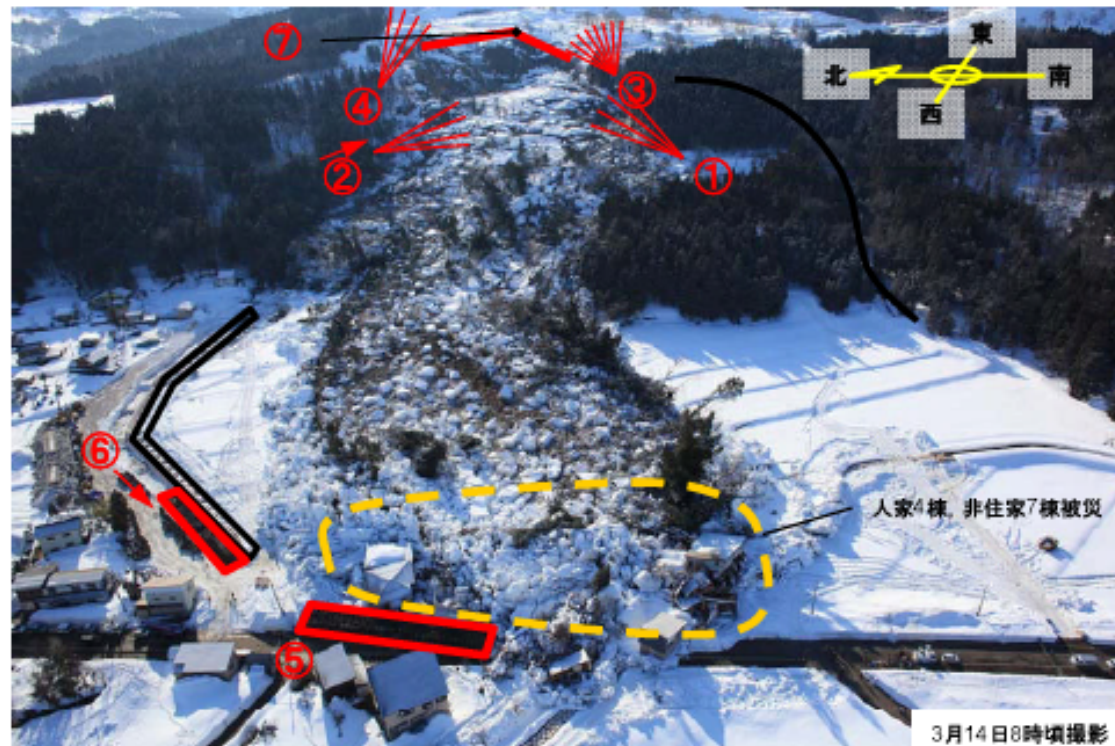
平成24年3月14日(水) 12時00分現在

## 上越市板倉区国川地区地すべり 応急対策工事

### ②水抜きボーリング工



### ⑥異形ブロック積



写真内①～⑦は3月14日の作業内容を示す。矢印は左の写真の撮影方向を示す。

### 3月14日(水)の作業内容

- ①水抜きボーリング工(南側下部) 【実施中】
- ②水抜きボーリング工(北側下部) 【実施中】
- ③水抜きボーリング工(南側上部) 【実施中】
- ④水抜きボーリング工(北側上部) 【実施中】
- ⑤異形ブロック積増強 【実施中】
- ⑥異形ブロック積 【実施中】
- ⑦排水溝設置 【準備中】

### 今後の予定

- ・水抜きボーリング(北側上部・下部)
- ・水抜きボーリング(南側上部・下部)
- ・異形ブロック積
- ・湛水池の水撤去

※天候・地すべりの移動状況に大きく左右されることに留意してください。



# 作業状況

平成24年3月15日(木) 17時00分現在

じょうえつ いた くら こく がわ

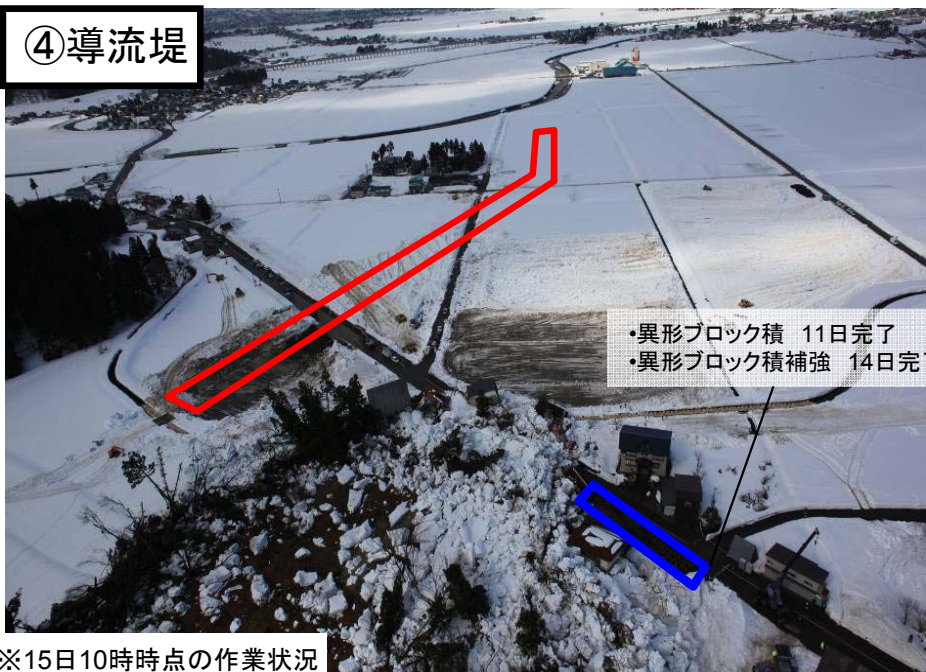
## 上越市板倉区国川地区地すべり 応急対策工事

### ①水抜きボーリング

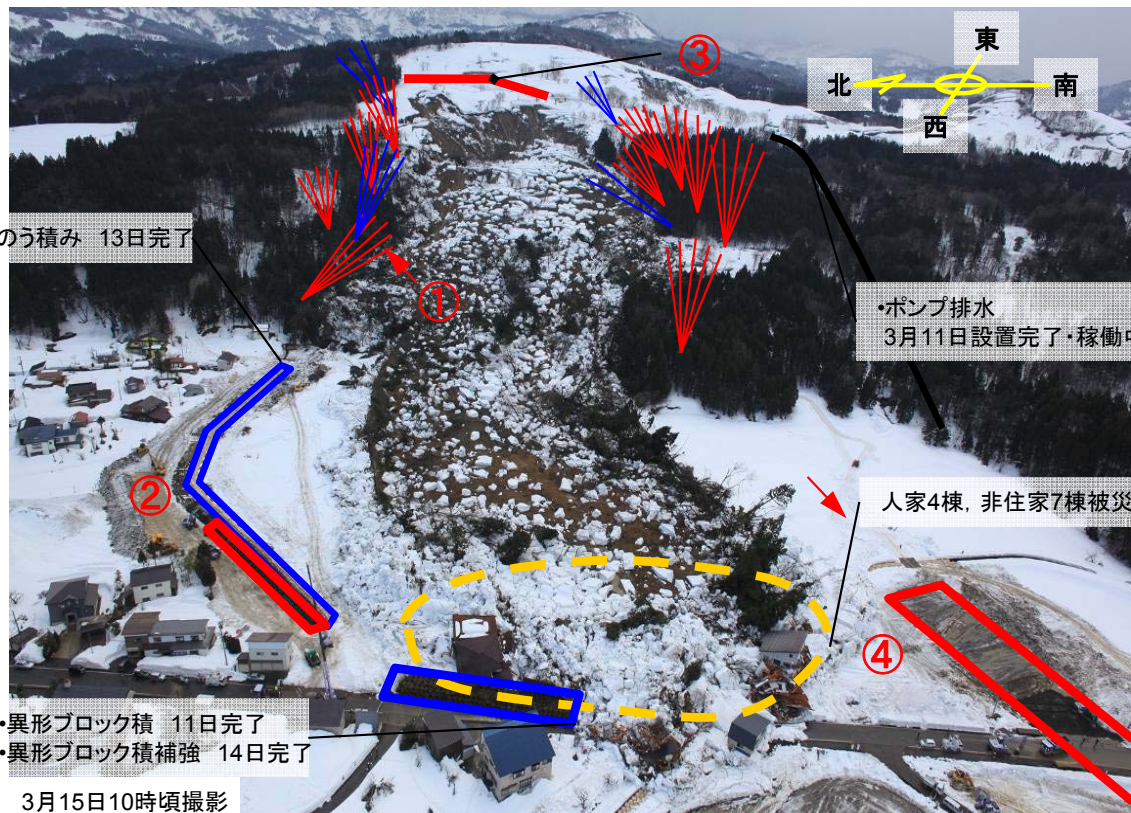


※14日10時頃の作業状況

### ④導流堤



※15日10時時点の作業状況



・大型土のう積み 13日完了

・ポンプ排水  
3月11日設置完了・稼働中

人家4棟, 非住家7棟被災

・異形ブロック積 11日完了  
・異形ブロック積補強 14日完了

3月15日10時頃撮影

写真内①～④は3月15日の作業内容を示す。矢印は左の写真の撮影方向を示す。青線は完了した応急対策工事を示す。

### 3月15日(木)の作業内容

- ①水抜きボーリング【実施中】
- ②異形ブロック積【実施中】
- ③排水溝【実施中】
- ④導流堤【実施中】

現在までに完了した応急対策  
異形ブロック積  
・大型土のう積み

### 今後の予定

- ・水抜きボーリング【作業継続】
- ・異形ブロック積【作業継続】
- ・導流堤【作業継続】
- ・湛水池の水撤去

※天候・地すべりの移動状況に大きく左右されることに留意してください。

新潟県HPより