

流雪溝



流雪溝は自然の流水の運搬作用を利用し、雪塊を流して排雪するものであり、人力および機械による投入作業がともなってはじめて効果が発揮されます。

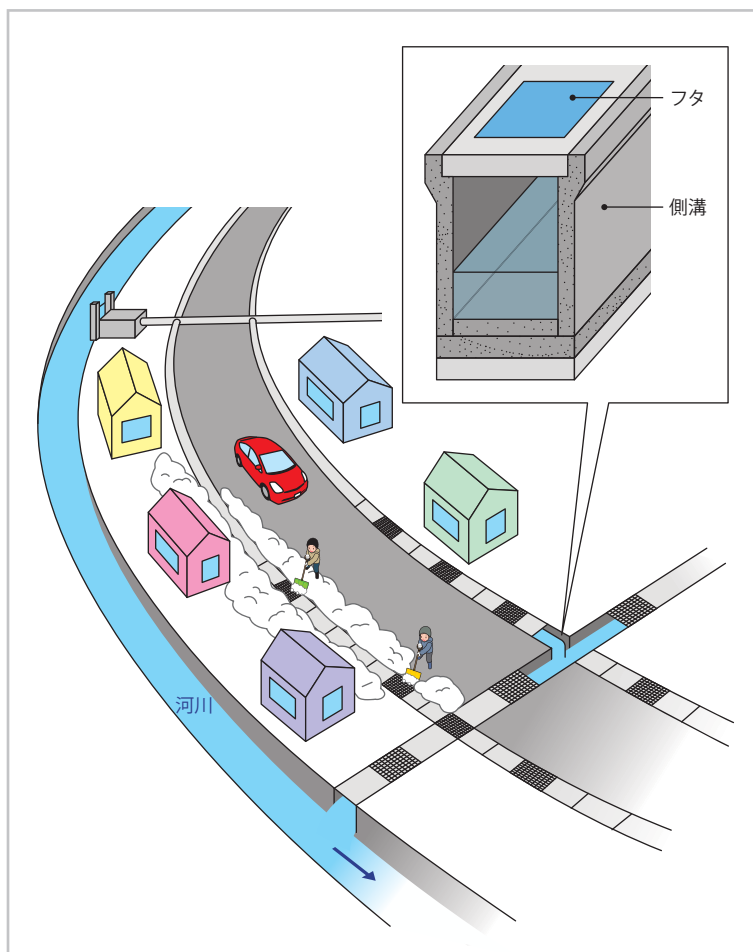
水源としては河川水が主ですが、地域によっては、海水、温排水、下水処理水が利用されています。一般的に自然流水を利用するので、省エネルギー時代に適した有効な除排雪施設です。



①除雪状況



②除雪状況



③流雪溝概略図



④流雪溝設置状況

※出典：③④「雪道～今日の道路雪氷対策～」(公益社団法人雪センター)

国土交通省 北陸雪害対策技術センター