

歩道除雪



降雪があると歩道への積雪に加え、車道除雪による雪も歩道に寄せられ、歩行者の通行が困難になります。

そのため、歩道除雪を行って歩行者の通行を確保します。

歩道除雪には、主としてハンドガイド式の小形除雪機や搭乗式の小形除雪車を使用しますが、除雪グレーダで雪を処理する場合もあります。

主な使用機械

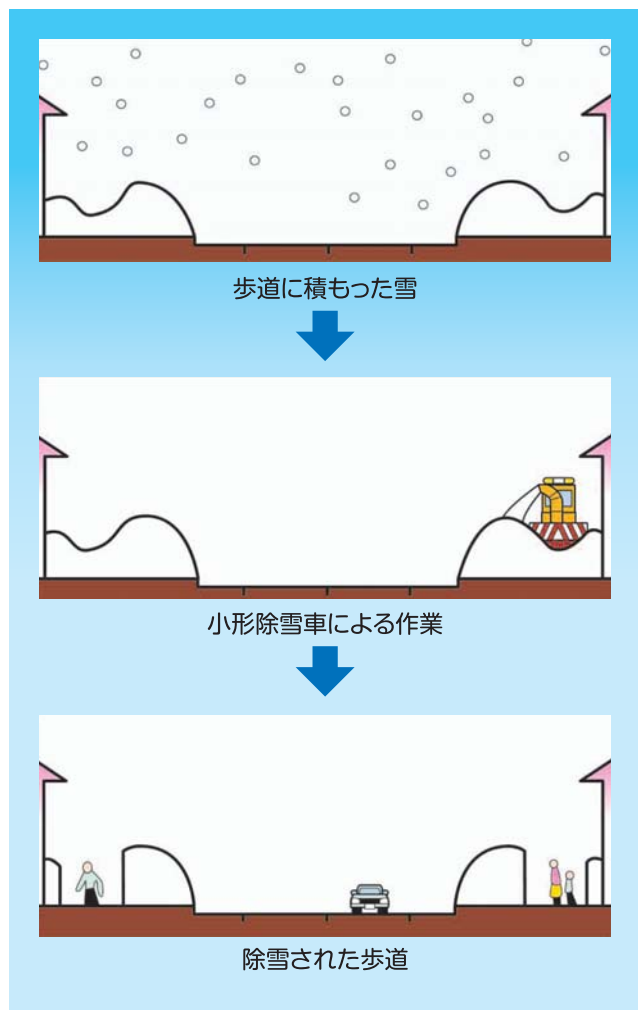
小形除雪車



小形除雪機



小形除雪車による作業



小形除雪機による作業



除雪後の歩道