

拡幅除雪



新雪除雪や路面整正作業を繰り返すと、路側に寄せられた雪はしだいに大きくなり、車道を狭めます。
拡幅除雪は、路側に寄せられた雪を雪堤に積み上げるか路外に投雪して、車両の通行幅の確保を行うとともに、次の新雪除雪や路面整正の推雪幅を確保するために行います。
また、地ふぶきや吹きだまりにより、車道幅員が狭くなった場合にも行います。

主な使用機械

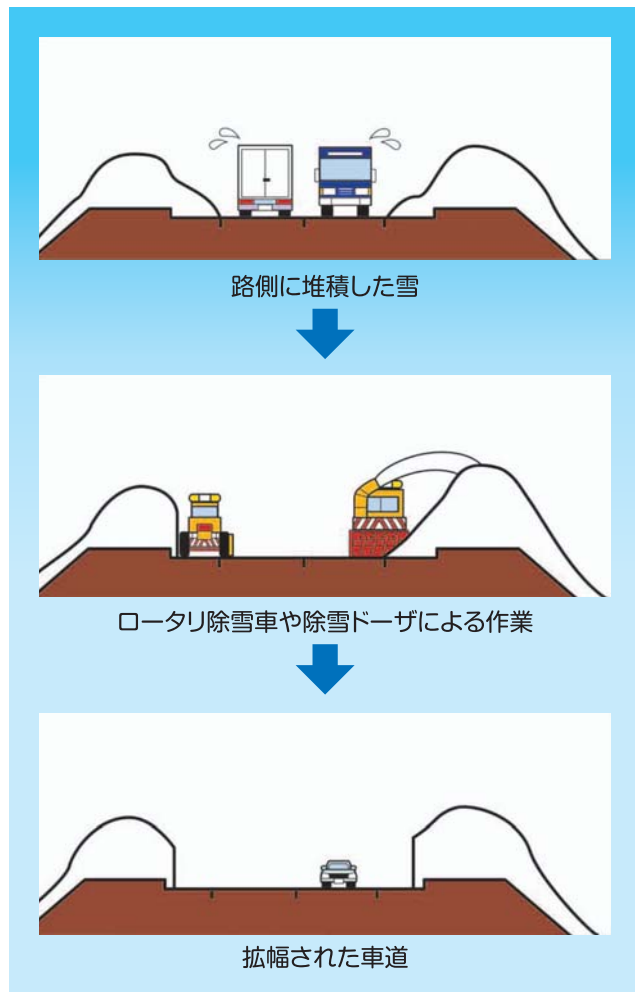
ロータリ除雪車



除雪ドーザ



ロータリ除雪車による作業



ロータリ除雪車による作業(拡幅後)



除雪ドーザによる作業