

トンネル個別施設計画（案）

平成28年4月

**国土交通省北陸地方整備局
道路部 道路管理課**

目 次

1. トンネル個別施設計画（案）の策定	…… 1
(1) 背景と目的	
(2) 管内の道路概要	
2. トンネル施設の現状と課題	…… 2
3. トンネル施設のメンテナンスサイクルの基本的な考え方	…… 3
4. トンネル個別施設計画の計画期間	…… 5
(1) 計画期間	
(2) 点検計画（案）	
5. 対策の優先順位の考え方	…… 8
6. 平成26年度トンネル点検の結果	…… 8
(1) トンネルの状態	
(2) 平成26年度点検結果	
(3) 対策内容	

1. トンネル個別施設計画（案）の策定

（1）背景と目的

【背景】

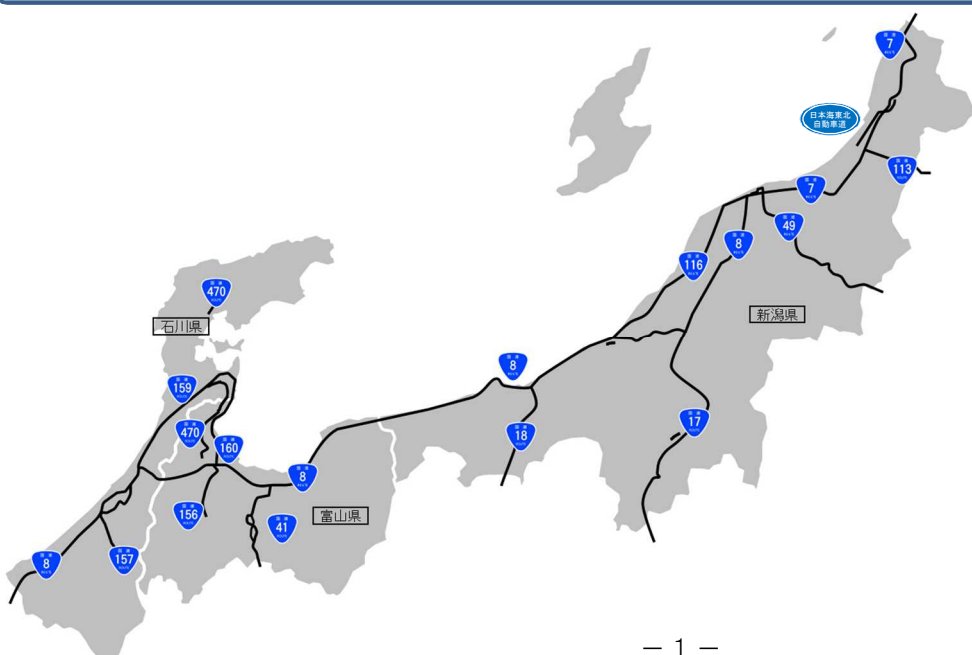
日本の道路トンネルは、昭和30年代にはじまる高度経済成長期を中心に大量に建設され、これら道路トンネルの多くは建設後約40年～50年が経過し、管理トンネルの多くが急速に高齢化が進む状況となっています。

【目的】

定期点検によるトンネルの状態の把握、計画的な補修を着実に進め、トンネルの長寿命化とトンネルの補修や維持管理に係る費用の縮減を図りつつ、重要な道路ネットワークの安全性・信頼性を確保していくために個別施設計画を策定します。

（2）管内の道路概要

北陸地方整備局は、一般国道13路線（7号、8号、17号、18号、41号、49号、113号、116号、156号、157号、159号、160号、470号※）及び、日本海東北自動車道※の総延長1,093.677kmを管理しています。



道路管理延長

路線名	延長 (km)
国道7号	112.219
国道8号	391.732
国道17号	107.777
国道18号	37.871
国道41号	37.495
国道49号	72.812
国道113号	25.865
国道116号	78.921
国道156号	28.619
国道157号	21.185
国道159号	62.377
国道160号	45.342
国道470号	50.425
日本海東北自動車道	21.037
計	1,093.677

平成27年4月1日現在

※高規格幹線道路：
能越自動車道（一般国道470号）
日本海東北自動車道

2. トンネル施設の現状と課題

北陸地方整備局が管理するトンネルは平成27年12月31日現在92本あり、建設後の平均経過年数は約26年です。

建設後50年を超えるトンネル数の割合は、現在は約18%ですが、10年後には約36%、20年後には約47%となり、高齢化が急速に進んでいく状況です。

現在においても、トンネル壁面のひびわれや漏水、部分的なコンクリート片の剥落などが確認されており、定期点検による確実な状態把握（早期発見）、点検結果に基づく確実な対策（早期補修）が必要となっています。

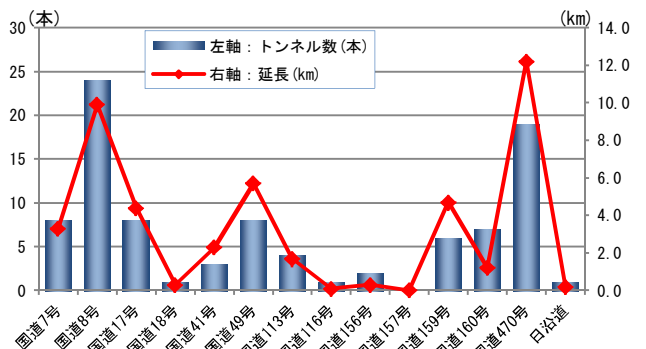
＜ 北陸地方整備局管内のトンネル数（H27.12末時点） ＞

■ 県別・事務所別

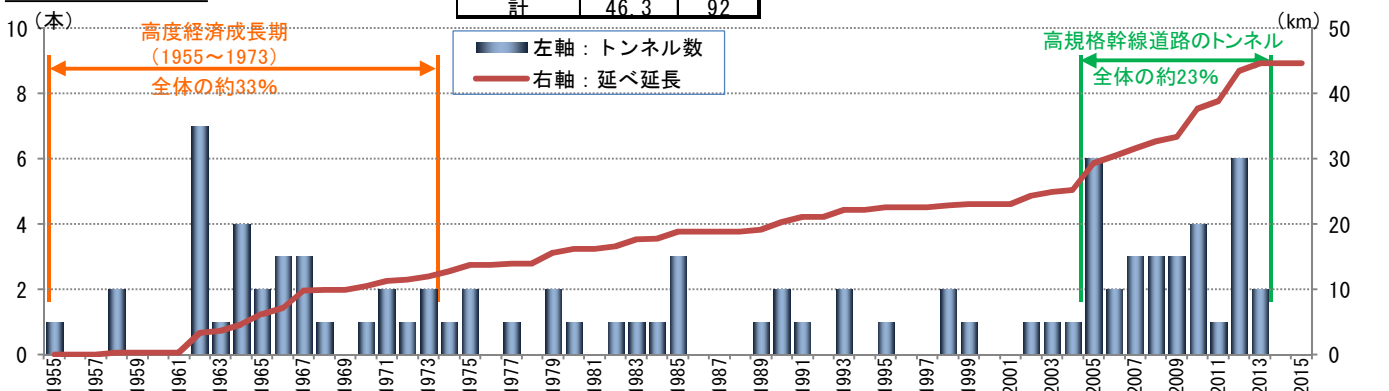
県別	延長(km)	事務所	本数
新潟県	21.1	羽越河川国道	9
		新潟国道	12
		長岡国道	13
		高田河川国道	13
富山県	16.5	富山河川国道	29
石川県	8.7	金沢河川国道	16
合計	46.3	合計	92

■ 路線別

路線名	延長(km)	本数
国道7号	3.3	8
国道8号	9.9	24
国道17号	4.4	8
国道18号	0.3	1
国道41号	2.3	3
国道49号	5.7	8
国道113号	1.7	4
国道116号	0.1	1
国道156号	0.3	2
国道157号	0.0	0
国道159号	4.7	6
国道160号	1.2	7
国道470号	12.2	19
日沿道	0.2	1
計	46.3	92

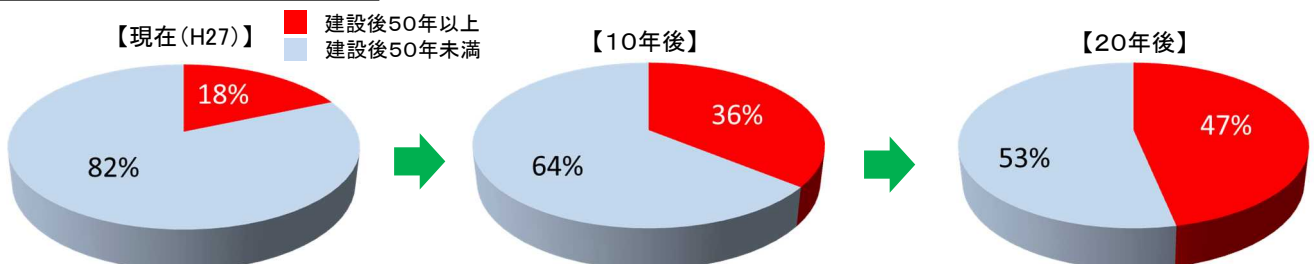


■ 建設年度別



※ 建設年不明のトンネル6箇所は除く

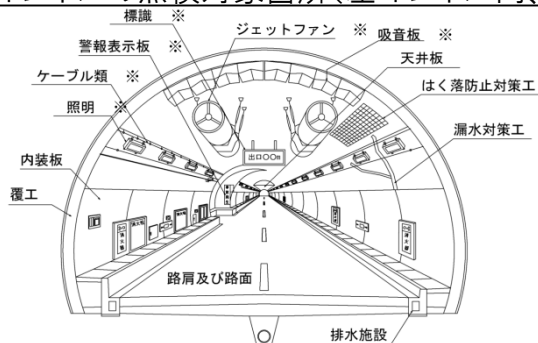
■ 建設後50年以上のトンネル数の変化



① 点検

トンネルの点検は、「道路トンネル定期点検要領（平成26年6月）」に基づき、5年に1度、近接目視によりトンネル本体工の状態やトンネル内附属物の取付状態を確認します。

■ トンネルの点検対象箇所(左:トンネル内、右:トンネル坑口)



※トンネル内附属物は取付状態の確認を行う。



② 診断

トンネル等は、健全性の診断を行い、診断結果により下表のとおり区分します。

トンネル等の健全性の診断結果の分類に関する告示(平成26年3月31日公布、7月1日施行)

区分		状態
高 ↑ 健全度 ↓ 低	I 健全	構造物の機能に支障が生じていない状態。
	II 予防保全段階	構造物の機能に支障が生じていないが、予防保全の観点から措置を講ずることが望ましい状態。
	III 早期措置段階	構造物の機能に支障が生じる可能性があり、早期に措置を講ずべき状態。
	IV 緊急措置段階	構造物の機能に支障が生じている、又は生じる可能性が著しく高く、緊急に措置を講ずべき状態。

③ 措置

点検・健全性の診断の結果に基づき、トンネルの機能や耐久性等を回復させることを目的に、対策や監視を行います。

④ 記録

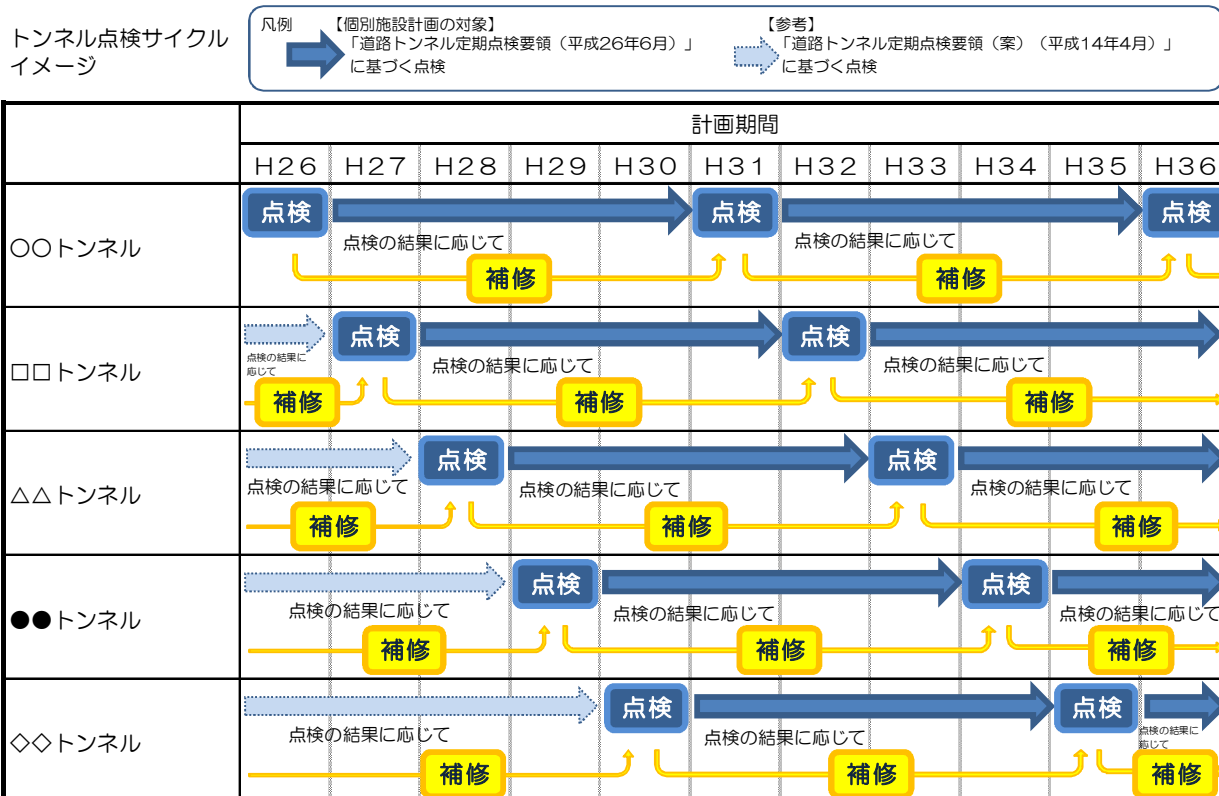
各種点検結果や補修等の履歴を記録、保存します。

4. トンネル個別施設計画の計画期間

(1) 計画期間

5年に1回の定期点検サイクルを踏まえ、点検間隔が明らかとなるよう計画期間は10年とします。

なお、点検結果等を踏まえ、適宜、計画を更新します。



(2) 点検計画（案）

平成26年から10年間の点検計画を下表に示します。

（単位：トンネル本数）

	H26	H27	H28	H29	H30	H31	H32	H33	H34	H35
新潟県内	6	14	15	6	5	9	10	15	6	5
富山県内	5	6	6	6	6	5	6	6	6	6
石川県内	6	3	3	4	3	3	3	3	4	3
計	17	23	24	16	14	17	19	24	16	14

北陸地方整備局 トンネル点検計画・修繕計画 (新潟県)

判定区分 平成26年度以降 Ⅰ：健全 Ⅱ：予防保全段階 Ⅲ：早期措置段階 Ⅳ：緊急措置段階
平成25年度以前 S：要状無し B：要状有り(危険性低い) A：要状有り(危険性高い)

No.	施設名		路線名	完成年次 (西暦)	延長 (m)	トンネルの施工法	管理事務所名	都道府県名	市区町村名	点検計画【○】・修繕計画【●】										点検年度	トンネル毎の 判定区分			
	トンネル名	(フリガナ)								H26	H27	H28	H29	H30	H31	H32	H33	H34	H35					
1	瑞穂トンネル	(ミズホトンネル)	国道7号	1964	320	山岳(矢板)	羽越河川国道事務所	新潟県	村上市		○					○						平成25年度	A	
2	朝日トンネル	(アサヒトンネル)	国道7号	1967	908	山岳(矢板)	羽越河川国道事務所	新潟県	村上市		○						○						平成25年度	A
3	大毎トンネル	(オホツツミトンネル)	国道7号	1964	342	山岳(矢板)	羽越河川国道事務所	新潟県	村上市		○					○							平成25年度	A
4	笠取トンネル	(カサトリトンネル)	国道7号	1982	417	山岳(矢板)	羽越河川国道事務所	新潟県	村上市				○								○		平成25年度	B
5	上大島トンネル	(オホウジマトンネル)	国道7号	1985	295	山岳(矢板)	羽越河川国道事務所	新潟県	村上市		○						○						平成25年度	A
6	下大島トンネル	(シモウジマトンネル)	国道7号	1989	238	山岳(NATM)	羽越河川国道事務所	新潟県	村上市				○							○			平成23年度	B
7	府屋第一トンネル	(ツツミイッチノトンネル)	国道7号	1979	605	山岳(矢板)	羽越河川国道事務所	新潟県	村上市		○					○							平成25年度	A
8	府屋第二トンネル	(ツツミニツノトンネル)	国道7号	1977	190	山岳(矢板)	羽越河川国道事務所	新潟県	村上市						○						○		平成25年度	B
9	山元トンネル	(ヤマモトトンネル)	日本海東北自動車道	2009	228	山岳(NATM)	羽越河川国道事務所	新潟県	村上市		○						○						平成22年度	S
10	福取トンネル	(フクトリトンネル)	国道49号	1971	622	山岳(矢板)	新潟国道事務所	新潟県	阿賀町					○							○		平成25年度	B
11	新津川トンネル	(ニツカワトンネル)	国道49号	2012	98	山岳(NATM)	新潟国道事務所	新潟県	阿賀町				○								○		平成24年度	S
12	赤岩トンネル	(アカイワトンネル)	国道49号	2012	2,661	山岳(NATM)	新潟国道事務所	新潟県	阿賀町				○								○		平成24年度	S
13	黒岩トンネル	(クロイワトンネル)	国道49号	2012	398	山岳(NATM)	新潟国道事務所	新潟県	阿賀町					○							○		平成24年度	B
14	津川トンネル	(ツカハトンネル)	国道49号	1980	567	山岳(矢板)	新潟国道事務所	新潟県	阿賀町					○							○		平成25年度	B
15	本尊岩トンネル	(ホンノイワトンネル)	国道49号	1964	40	山岳(矢板)	新潟国道事務所	新潟県	阿賀町														平成22年度	B
16	播川トンネル	(ハルカハトンネル)	国道49号	1958	266	山岳(矢板)	新潟国道事務所	新潟県	阿賀町														平成22年度	B
17	五十島トンネル	(イソシマトンネル)	国道49号	1979	1,070	山岳(矢板)	新潟国道事務所	新潟県	阿賀町		○						○						平成25年度	B
18	鹿ノ巣トンネル	(カノスネトンネル)	国道113号	1972	195	山岳(矢板)	新潟国道事務所	新潟県	関川村						○							○	平成25年度	B
19	片貝トンネル	(カタガイトンネル)	国道113号	1970	630	山岳(矢板)	新潟国道事務所	新潟県	関川村		○						○						平成25年度	B
20	栗谷トンネル	(クリヤトンネル)	国道113号	1975	778	山岳(矢板)	新潟国道事務所	新潟県	関川村		○						○						平成25年度	B
21	鹿ノ巣トンネル	(カノスネトンネル)	国道113号	1973	105	山岳(矢板)	新潟国道事務所	新潟県	関川村					○							○		平成24年度	B
22	赤田トンネル	(アカタトンネル)	国道8号	1985	444	山岳(矢板)	長岡国道事務所	新潟県	刈羽村						○						○		平成25年度	B
23	笠島トンネル	(カサシマトンネル)	国道8号	1971	93	山岳(矢板)	長岡国道事務所	新潟県	柏崎市				○								○		平成24年度	B
24	芭蕉ヶ丘トンネル	(バショウケノヒルトンネル)	国道8号	1973	455	山岳(矢板)	長岡国道事務所	新潟県	柏崎市					○								○	平成25年度	B
25	米山トンネル	(ヤメヤマトンネル)	国道8号	1964	350	山岳(矢板)	長岡国道事務所	新潟県	柏崎市					○								○	平成25年度	B
26	八幡林トンネル	(ヤチバシトンネル)	国道116号	1998	101	山岳(NATM)	長岡国道事務所	新潟県	長岡市					○							○		平成24年度	B
27	二居トンネル	(ニイトンネル)	国道17号	1962	1,295	山岳(矢板)	長岡国道事務所	新潟県	湯沢町		○					●○							平成26年度	Ⅲ
28	船ヶ沢トンネル	(フナガサトンネル)	国道17号	1962	361	山岳(矢板)	長岡国道事務所	新潟県	湯沢町		○					●	○						平成26年度	Ⅲ
29	窪付トンネル	(クボツキトンネル)	国道17号	1962	145	山岳(矢板)	長岡国道事務所	新潟県	湯沢町		○					●	○						平成26年度	Ⅱ
30	八木沢トンネル	(ヤギサキトンネル)	国道17号	1962	201	山岳(矢板)	長岡国道事務所	新潟県	湯沢町						○	●							平成26年度	Ⅲ
31	芝原トンネル	(シバハラトンネル)	国道17号	1962	615	山岳(矢板)	長岡国道事務所	新潟県	湯沢町					○							○		平成23年度	B
32	和南津トンネル	(ワナツトンネル)	国道17号	1963	300	山岳(矢板)	長岡国道事務所	新潟県	長岡市		○										○		平成25年度	A
33	小千谷第1トンネル	(コチヤダイイチトンネル)	国道17号	1985	382	山岳(矢板)	長岡国道事務所	新潟県	小千谷市		○										○		平成23年度	B
34	小千谷第2トンネル	(コチヤダイニトンネル)	国道17号	1983	1,088	山岳(矢板)	長岡国道事務所	新潟県	小千谷市		○										○		平成23年度	B
35	郷津トンネル	(サトウトンネル)	国道8号	1974	747	山岳(NATM)	高田河川国道事務所	新潟県	上越市		○			●			○						平成26年度	Ⅲ
36	長浜トンネル	(ナガハマトンネル)	国道8号	不明	467	その他	高田河川国道事務所	新潟県	上越市					○							○		平成25年度	B
37	青木坂トンネル	(アヲキザカトンネル)	国道8号	不明	322	その他	高田河川国道事務所	新潟県	上越市					○							○		平成25年度	B
38	乳母岳トンネル	(ウチノサカトンネル)	国道8号	不明	463	その他	高田河川国道事務所	新潟県	上越市					○							○		平成25年度	B
39	鳥ヶ首トンネル	(トリノカビトンネル)	国道8号	不明	22	その他	高田河川国道事務所	新潟県	上越市					○							○		平成25年度	B
40	鳥ヶ首第一トンネル	(トリノカビダイイチトンネル)	国道8号	1955	10	その他	高田河川国道事務所	新潟県	上越市					○							○		平成25年度	B
41	鳥ヶ首第二トンネル	(トリノカビダイニトンネル)	国道8号	不明	51	その他	高田河川国道事務所	新潟県	上越市					○									平成25年度	B
42	鳥ヶ首第三トンネル	(トリノカビダイサントンネル)	国道8号	1958	13	その他	高田河川国道事務所	新潟県	上越市					○									平成25年度	B
43	大抜トンネル	(オホキリトンネル)	国道8号	不明	391	その他	高田河川国道事務所	新潟県	上越市					○							○		平成25年度	B
44	駒込トンネル	(コマゴトンネル)	国道8号	1993	538	山岳(NATM)	高田河川国道事務所	新潟県	糸魚川市		○			●			○						平成26年度	Ⅲ
45	天端トンネル	(テンハタトンネル)	国道8号	1966	734	山岳(NATM)	高田河川国道事務所	新潟県	糸魚川市		○						○					○	平成24年度	B
46	田伏トンネル	(タフシトンネル)	国道8号	2009	186	山岳(NATM)	高田河川国道事務所	新潟県	糸魚川市					○								○	平成23年度	S
47	毛塚坂トンネル	(モツカザカトンネル)	国道18号	1995	338	山岳(NATM)	高田河川国道事務所	新潟県	妙高市		○											○	平成24年度	A

No15、No16は通行止区間のため点検していない

北陸地方整備局 トンネル点検計画・修繕計画 (富山県)

判定区分 平成26年度以降 Ⅰ：健全 Ⅱ：予防保全段階 Ⅲ：早期措置段階 Ⅳ：緊急措置段階
平成25年度以前 S：要状無し B：要状有り(危険性低い) A：要状有り(危険性高い)

No.	施設名		路線名	完成年次 (西暦)	延長 (m)	トンネルの施工法	管理事務所名	都道府県名	市区町村名	点検計画【○】・修繕計画【●】										点検年度	トンネル毎の 判定区分			
	トンネル名	(フリガナ)								H26	H27	H28	H29	H30	H31	H32	H33	H34	H35					
1	城山トンネル	(シロヤマトンネル)	国道8号	1965	1,310	山岳(矢板)	富山河川国道事務所	富山県	朝日町					○								平成25年度	B	
2	横尾トンネル	(ヨコビトンネル)	国道8号	1965	170	山岳(矢板)	富山河川国道事務所	富山県	朝日町					○								平成24年度	B	
3	小矢部トンネル	(コヤベトンネル)	国道8号	1993	550	山岳(NATM)	富山河川国道事務所	富山県	小矢部市					○							○	平成25年度	B	
4	源平トンネル	(ゲンヘイトンネル)	国道8号	1991	828	山岳(NATM)	富山河川国道事務所	富山県	小矢部市											○		平成22年度	B	
5	倶利伽羅トンネル	(クリカラストンネル)	国道4号	1967	957	山岳(矢板)	富山河川国道事務所	富山県	小矢部市												○	平成23年度	B	
6	猪谷トンネル	(イノコトンネル)	国道41号	1967	758	山岳(矢板)	富山河川国道事務所	富山県	富山市												○	平成23年度	B	
7	庵谷トンネル	(アヤニトンネル)	国道41号	1990	1,034	山岳(NATM)	富山河川国道事務所	富山県	富山市												○	平成23年度	B	
8	権原トンネル	(ケンゲントンネル)	国道41号	2007	472	山岳(NATM)	富山河川国道事務所	富山県	富山市													○	平成25年度	B
9	小牧トンネル	(コマキトンネル)	国道156号	1968	118	山岳(矢板)	富山河川国道事務所	富山県	砺波市													○	平成25年度	B
10	倉屋トンネル	(クラヤトンネル)	国道156号	1966	145	山岳(矢板)	富山河川国道事務所	富山県	砺波市													○	平成25年度	B
11	瀬浦トンネル	(セウラトンネル)	国道160号	1990	140	山岳(NATM)	富山河川国道事務所	富山県	氷見市													○	平成24年度	B
12	藪田トンネル	(ヤブタトンネル)	国道160号	1966	133	山岳(矢板)	富山河川国道事務所	富山県	氷見市													○	平成25年度	B
13	氷見トンネル(上り)	(ヒメトンネル-上)	国道160号	1999	240	山岳(NATM)	富山河川国道事務所	富山県	氷見市													○	平成25年度	B
14	氷見トンネル(下り)	(ヒメトンネル-下)	国道160号	1975	196	山岳(矢板)	富山河川国道事務所	富山県	氷見市													○	平成24年度	B
15	葛比壽山トンネル	(カヒシヤマトンネル)	国道470号	2007	350	山岳(NATM)	富山河川国道事務所	富山県	氷見市													○	平成25年度	B
16	中尾山トンネル	(ナオヤマトンネル)	国道470号	2005	716	山岳(NATM)	富山河川国道事務所	富山県	氷見市													○	平成25年度	B
17	正保寺トンネル	(シヨウヘジトンネル)	国道470号	2005	233	山岳(NATM)	富山河川国道事務所	富山県	氷見市													○	平成25年度	B
18	神代トンネル	(カミヤマトンネル)	国道470号	2005	323	山岳(NATM)	富山河川国道事務所	富山県	氷見市													○	平成24年度	B
19	海老坂トンネル	(エビスカトンネル)	国道470号	2005	1,531	山岳(NATM)	富山河川国道事務所	富山県	氷見市													○	平成25年度	B
20	高岡五十里トンネル	(タカガキイソリトンネル)	国道470号	2006	750	山岳(矢板)	富山河川国道事務所	富山県	高岡市													○	平成24年度	B
21	日の丸トンネル	(ヒノマルトンネル)	国道470号	2008	370	山岳(NATM)	富山河川国道事務所	富山県	氷見市													○	平成23年度	S
22	指崎トンネル	(ササキトンネル)	国道470号	2010	511	山岳(NATM)	富山河川国道事務所	富山県	氷見市													○	平成23年度	S
23	北八代トンネル	(キタヤマトンネル)	国道470号	2010	412	山岳(NATM)	富山河川国道事務所	富山県	氷見市													○	平成23年度	S
24	藪田宇波トンネル	(ヤブタウハトンネル)	国道470号	2010	1,645	山岳(NATM)	富山河川国道事務所	富山県	氷見市													○	平成23年度	S
25	宇奈比トンネル	(ウナヒトンネル)	国道470号	2012	778	山岳(NATM)	富山河川国道事務所	富山県	氷見市													○	平成26年度	I
26	姿トンネル	(サテトンネル)	国道470号	2013	624	山岳(NATM)	富山河川国道事務所	富山県	氷見市													○	平成26年度	I
27	熊木トンネル	(クマキトンネル)	国道470号	2012	403	山岳(NATM)	富山河川国道事務所	富山県	氷見市													○	平成26年度	I
28	中田トンネル	(ナカダトンネル)	国道470号	2012	213	山岳(NATM)	富山河川国道事務所	富山県	氷見市													○	平成26年度	I
29	中波トンネル	(ナカハトンネル)	国道470号	2013	596	山岳(NATM)	富山河川国道事務所	富山県	氷見市													○	平成26年度	I

北陸地方整備局 トンネル点検計画・修繕計画 (石川県)

判定区分 平成26年度以降 Ⅰ：健全 Ⅱ：予防保全段階 Ⅲ：早期措置段階 Ⅳ：緊急措置段階
平成25年度以前 S：要状無し B：要状有り(危険性低い) A：要状有り(危険性高い)

No.	施設名		路線名	完成年次 (西暦)	延長 (m)	トンネルの施工法	管理事務所名	都道府県名	市区町村名	点検計画【○】・修繕計画【●】										点検年度	トンネル毎の 判定区分			
	トンネル名	(フリガナ)								H26	H27	H28	H29	H30	H31	H32	H33	H34	H35					
1	岩崎トンネル	(イワサキトンネル)	国道8号	2007	323	山岳(NATM)	金沢河川国道事務所	石川県	津幡町													○	平成26年度	I
2	倉見トンネル	(クラミトンネル)	国道8号	2006	304	山岳(NATM)	金沢河川国道事務所	石川県	津幡町													○	平成26年度	II
3	平谷トンネル	(ヘラヤトンネル)	国道8号	1998	186	山岳(NATM)	金沢河川国道事務所	石川県	津幡町													○	平成26年度	II
4	森本トンネル(下り)	(モリモトトンネル-下)	国道159号	2003	642	山岳(NATM)	金沢河川国道事務所	石川県	金沢市													○	平成25年度	B
5	月浦トンネル(下り)	(ツキウラトンネル-下)	国道159号	2005	987	山岳(NATM)	金沢河川国道事務所	石川県	金沢市													○	平成25年度	B
6	神谷内トンネル(上り)	(カミヤウチトンネル-上)	国道159号	2004	324	山岳(NATM)	金沢河川国道事務所	石川県	金沢市													○	平成26年度	II
7	御所トンネル(上り)	(ゴショトンネル-上)	国道159号	2005	325	山岳(NATM)	金沢河川国道事務所	石川県	金沢市													○	平成26年度	II
8	卯辰トンネル(下り)	(ウツチトンネル-下)	国道159号	2002	1,220	山岳(NATM)	金沢河川国道事務所	石川県	金沢市													○	平成25年度	B
9	卯辰トンネル(上り)	(ウツチトンネル-上)	国道159号	2011	1,199	山岳(NATM)	金沢河川国道事務所	石川県	金沢市													○	平成24年度	S
10	殿トンネル	(ノドトンネル)	国道160号	1962	108	山岳(矢板)	金沢河川国道事務所	石川県	七尾市													○	平成24年度	B
11	郷橋トンネル	(ゴウバシトンネル)	国道160号	1984	97	山岳(矢板)	金沢河川国道事務所	石川県	七尾市													○	平成26年度	II
12	沢野トンネル	(サキノトンネル)	国道160号	1962	259	山岳(矢板)	金沢河川国道事務所	石川県	七尾市													○	平成24年度	B
13	七尾トンネル	(シノトンネル)	国道470号	2010	1,760	山岳(NATM)	金沢河川国道事務所	石川県	七尾市													○	平成24年度	S
14	小栗トンネル	(コクリトンネル)	国道470号	2009	279	山岳(NATM)	金沢河川国道事務所	石川県	七尾市													○	平成24年度	S
15	麻生トンネル	(アサヒトンネル)	国道470号	2008	576	山岳(NATM)	金沢河川国道事務所	石川県	七尾市													○	平成24年度	S
16	東浜トンネル	(ヒガシハマトンネル)	国道470号	2008	154	山岳(NATM)	金沢河川国道事務所	石川県	七尾市													○	平成24年度	S

5. 対策の優先順位の考え方

点検結果に基づき、効率的な維持及び修繕が図られるよう必要な措置を講じます。

対策の優先順位の考え方として、

- ・ 損傷度合（判定区分Ⅳ＞判定区分Ⅲ＞判定区分Ⅱ 等）
 - ・ 損傷が第三者に与える影響（アーチ部＞側壁部 等）
 - ・ 路線の重要度（緊急輸送道路指定状況、迂回路の有無 等）
- などを勘案し、計画的に補修を行っていきます。

6. 平成26年度トンネル点検の結果

(1) トンネルの状態

北陸地方整備局で管理するトンネル92本のうち、平成26年度は17本のトンネル点検を実施しました。

点検結果は、判定区分Ⅳ：0本、Ⅲ：5本、Ⅱ：6本、Ⅰ：6本でした。

今回の点検の結果、覆工（アーチ、側壁）の「剥落」「うき」「豆板」「漏水」、附属物取付金具の「腐食」等が確認されました。

■ 各県別毎の平成26年度結果

	Ⅰ	Ⅱ	Ⅲ	Ⅳ	計
新潟県内	0	1	5	0	6
富山県内	5	0	0	0	5
石川県内	1	5	0	0	6
計	6	6	5	0	17

(2) 平成26年度点検結果

平成26年度トンネル点検結果 【北陸地方整備局】

トンネル名(フリガナ)		路線名	完成年次(西暦)	延長(m)	管理者	行政区域		点検記録
					管理者名	都道府県名	市区町村名	
郷津トンネル	(ゴウヅンネル)	国道8号	1974	747	北陸地方整備局	新潟県	上越市	Ⅲ
駒返トンネル	(コマクエトンネル)	国道8号	1993	538	北陸地方整備局	新潟県	糸魚川市	Ⅲ
二居トンネル	(フタイトンネル)	国道17号	1962	1295	北陸地方整備局	新潟県	湯沢町	Ⅲ
船ヶ沢トンネル	(フナガサトンネル)	国道17号	1962	361	北陸地方整備局	新潟県	湯沢町	Ⅲ
萱付トンネル	(カヤケトンネル)	国道17号	1962	145	北陸地方整備局	新潟県	湯沢町	Ⅱ
八木沢トンネル	(ヤギサトンネル)	国道17号	1962	201	北陸地方整備局	新潟県	湯沢町	Ⅲ
中波トンネル	(ナカミトンネル)	国道470号(能越自動車道)	2013	596	北陸地方整備局	富山県	氷見市	Ⅰ
中田トンネル	(ナカダトンネル)	国道470号(能越自動車道)	2012	213	北陸地方整備局	富山県	氷見市	Ⅰ
旅木トンネル	(タビキトンネル)	国道470号(能越自動車道)	2012	403	北陸地方整備局	富山県	氷見市	Ⅰ
姿トンネル	(スガトンネル)	国道470号(能越自動車道)	2013	624	北陸地方整備局	富山県	氷見市	Ⅰ
宇奈比トンネル	(ウナヒトンネル)	国道470号(能越自動車道)	2012	778	北陸地方整備局	富山県	氷見市	Ⅰ
岩崎トンネル	(イワサキトンネル)	国道8号	2007	323	北陸地方整備局	石川県	津幡町	Ⅰ
倉見トンネル	(クラミトンネル)	国道8号	2006	304	北陸地方整備局	石川県	津幡町	Ⅱ
平谷トンネル	(ヘイダトンネル)	国道8号	1998	186	北陸地方整備局	石川県	津幡町	Ⅱ
神谷内トンネル(上り)	(カミヤチトンネル(ノボリ))	国道159号(金沢外環状道路)	2004	324	北陸地方整備局	石川県	金沢市	Ⅱ
御所トンネル(上り)	(ゴショトンネル(ノボリ))	国道159号(金沢外環状道路)	2005	325	北陸地方整備局	石川県	金沢市	Ⅱ
郷橋トンネル	(ゴウハシトンネル)	国道160号	1984	97	北陸地方整備局	石川県	七尾市	Ⅱ

【平成26年度点検結果の損傷事例】

＜判定区分Ⅱ＞

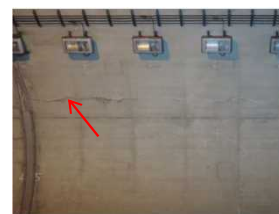
将来的に利用者に対して影響が及ぶ可能性があるため、監視、又は、予防保全の観点から対策を必要とする損傷として主に以下が確認されました。



側壁部の剥落



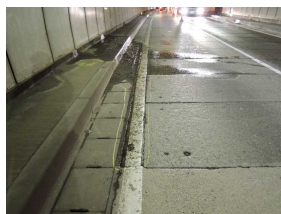
側壁部からの漏水



アーチ部のひび割れ

＜判定区分Ⅲ＞

早晩、利用者に対して影響が及ぶ可能性が高いため、早期に対策を講じる必要がある損傷として主に以下が確認されました。



側壁部からの漏水



アーチ部の豆板



アーチ部のつらら

(3) 対策内容

平成26年度の点検結果に対する主な対策として、覆工（アーチ、側壁）の剥落、うき、豆板等に対しては断面修復・表面被覆・ひびわれ注入、漏水に対しては導水材補修、附属物取付金具の腐食等に対しては部材更新等を行う予定です。

■ トンネルの補修事例(北陸地方整備局管内)

※補修費用は、今後掲載する予定です



表面被覆補修



断面修復補修



クラック注入補修



導水補修

平成26年度の点検結果に対する対策は、平成31年度の次回点検までに対策を行う予定です。

各年における対策トンネル数を下表のとおりです。

(単位:トンネル本数)

	診断結果	補修計画				
	H26	H27	H28	H29	H30	H31
判定区分Ⅳ	0	—	—	—	—	—
判定区分Ⅲ	5	—	3	—	1	1
判定区分Ⅱ	6	—	5	1	—	—
判定区分Ⅰ	0	—	—	—	—	—