

# 新潟国道事務所管内図

1 : 150,000



空間高不足 (高さ未指定)

耐荷重不足 (高さ・重さ未指定)

線形不良 (高さ・重さ未指定)

新潟港

**凡例**

- 物流基幹ネットワーク
- 物流基幹ネットワーク (高速道路)
- 国際コンテナ通行支障区間
- 主要な港湾

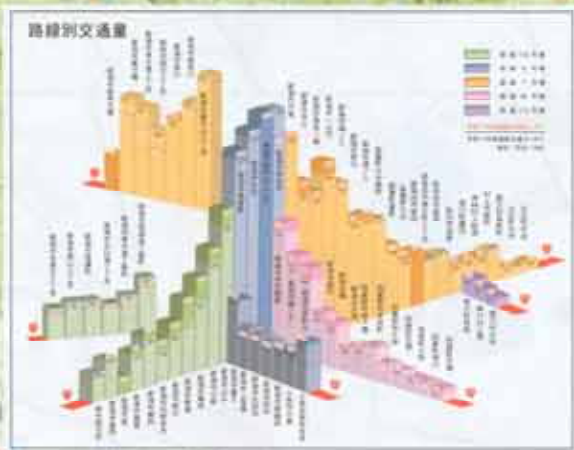


**年間行事予定**

行事名	期日	内容	備考
国土交通省主催「国土交通省主催 国土交通省主催」	10月10日	国土交通省主催 国土交通省主催	
国土交通省主催「国土交通省主催 国土交通省主催」	10月15日	国土交通省主催 国土交通省主催	
国土交通省主催「国土交通省主催 国土交通省主催」	10月20日	国土交通省主催 国土交通省主催	
国土交通省主催「国土交通省主催 国土交通省主催」	10月25日	国土交通省主催 国土交通省主催	
国土交通省主催「国土交通省主催 国土交通省主催」	10月30日	国土交通省主催 国土交通省主催	
国土交通省主催「国土交通省主催 国土交通省主催」	11月5日	国土交通省主催 国土交通省主催	
国土交通省主催「国土交通省主催 国土交通省主催」	11月10日	国土交通省主催 国土交通省主催	
国土交通省主催「国土交通省主催 国土交通省主催」	11月15日	国土交通省主催 国土交通省主催	
国土交通省主催「国土交通省主催 国土交通省主催」	11月20日	国土交通省主催 国土交通省主催	
国土交通省主催「国土交通省主催 国土交通省主催」	11月25日	国土交通省主催 国土交通省主催	
国土交通省主催「国土交通省主催 国土交通省主催」	11月30日	国土交通省主催 国土交通省主催	
国土交通省主催「国土交通省主催 国土交通省主催」	12月5日	国土交通省主催 国土交通省主催	
国土交通省主催「国土交通省主催 国土交通省主催」	12月10日	国土交通省主催 国土交通省主催	
国土交通省主催「国土交通省主催 国土交通省主催」	12月15日	国土交通省主催 国土交通省主催	
国土交通省主催「国土交通省主催 国土交通省主催」	12月20日	国土交通省主催 国土交通省主催	
国土交通省主催「国土交通省主催 国土交通省主催」	12月25日	国土交通省主催 国土交通省主催	
国土交通省主催「国土交通省主催 国土交通省主催」	12月30日	国土交通省主催 国土交通省主催	

**異常気象時における通行規制**

通行規制に関する詳細な情報を含む表。



**一般国道延長**

路線番号	延長 (km)
1号	12.5
2号	15.2
3号	18.7
4号	21.3
5号	24.8
6号	27.4
7号	30.9
8号	33.5
9号	36.1
10号	38.7
11号	41.3
12号	43.9
13号	46.5
14号	49.1
15号	51.7
16号	54.3
17号	56.9
18号	59.5
19号	62.1
20号	64.7
21号	67.3
22号	69.9
23号	72.5
24号	75.1
25号	77.7
26号	80.3
27号	82.9
28号	85.5
29号	88.1
30号	90.7
31号	93.3
32号	95.9
33号	98.5
34号	101.1
35号	103.7
36号	106.3
37号	108.9
38号	111.5
39号	114.1
40号	116.7
41号	119.3
42号	121.9
43号	124.5
44号	127.1
45号	129.7
46号	132.3
47号	134.9
48号	137.5
49号	140.1
50号	142.7
51号	145.3
52号	147.9
53号	150.5
54号	153.1
55号	155.7
56号	158.3
57号	160.9
58号	163.5
59号	166.1
60号	168.7
61号	171.3
62号	173.9
63号	176.5
64号	179.1
65号	181.7
66号	184.3
67号	186.9
68号	189.5
69号	192.1
70号	194.7
71号	197.3
72号	199.9
73号	202.5
74号	205.1
75号	207.7
76号	210.3
77号	212.9
78号	215.5
79号	218.1
80号	220.7
81号	223.3
82号	225.9
83号	228.5
84号	231.1
85号	233.7
86号	236.3
87号	238.9
88号	241.5
89号	244.1
90号	246.7
91号	249.3
92号	251.9
93号	254.5
94号	257.1
95号	259.7
96号	262.3
97号	264.9
98号	267.5
99号	270.1
100号	272.7

**出張所別管理延長**

出張所	管理延長 (km)
新潟	12.5
長岡	15.2
上越	18.7
妙高	21.3
糸川	24.8
小千谷	27.4
津和野	30.9
刈羽	33.5
阿賀野	36.1
佐和田	38.7
新津	41.3
柏崎	43.9
三条	46.5
新潟市	49.1
新潟市東区	51.7
新潟市中央区	54.3
新潟市西区	56.9
新潟市東区	59.5
新潟市中央区	62.1
新潟市西区	64.7
新潟市東区	67.3
新潟市中央区	69.9
新潟市西区	72.5
新潟市東区	75.1
新潟市中央区	77.7
新潟市西区	80.3
新潟市東区	82.9
新潟市中央区	85.5
新潟市西区	88.1
新潟市東区	90.7
新潟市中央区	93.3
新潟市西区	95.9
新潟市東区	98.5
新潟市中央区	101.1
新潟市西区	103.7
新潟市東区	106.3
新潟市中央区	108.9
新潟市西区	111.5
新潟市東区	114.1
新潟市中央区	116.7
新潟市西区	119.3
新潟市東区	121.9
新潟市中央区	124.5
新潟市西区	127.1
新潟市東区	129.7
新潟市中央区	132.3
新潟市西区	134.9
新潟市東区	137.5
新潟市中央区	140.1
新潟市西区	142.7
新潟市東区	145.3
新潟市中央区	147.9
新潟市西区	150.5
新潟市東区	153.1
新潟市中央区	155.7
新潟市西区	158.3
新潟市東区	160.9
新潟市中央区	163.5
新潟市西区	166.1
新潟市東区	168.7
新潟市中央区	171.3
新潟市西区	173.9
新潟市東区	176.5
新潟市中央区	179.1
新潟市西区	181.7
新潟市東区	184.3
新潟市中央区	186.9
新潟市西区	189.5
新潟市東区	192.1
新潟市中央区	194.7
新潟市西区	197.3
新潟市東区	199.9
新潟市中央区	202.5
新潟市西区	205.1
新潟市東区	207.7
新潟市中央区	210.3
新潟市西区	212.9
新潟市東区	215.5
新潟市中央区	218.1
新潟市西区	220.7
新潟市東区	223.3
新潟市中央区	225.9
新潟市西区	228.5
新潟市東区	231.1
新潟市中央区	233.7
新潟市西区	236.3
新潟市東区	238.9
新潟市中央区	241.5
新潟市西区	244.1
新潟市東区	246.7
新潟市中央区	249.3
新潟市西区	251.9
新潟市東区	254.5
新潟市中央区	257.1
新潟市西区	259.7
新潟市東区	262.3
新潟市中央区	264.9
新潟市西区	267.5
新潟市東区	270.1
新潟市中央区	272.7
新潟市西区	275.3
新潟市東区	277.9
新潟市中央区	280.5
新潟市西区	283.1
新潟市東区	285.7
新潟市中央区	288.3
新潟市西区	290.9
新潟市東区	293.5
新潟市中央区	296.1
新潟市西区	298.7
新潟市東区	301.3
新潟市中央区	303.9
新潟市西区	306.5
新潟市東区	309.1
新潟市中央区	311.7
新潟市西区	314.3
新潟市東区	316.9
新潟市中央区	319.5
新潟市西区	322.1
新潟市東区	324.7
新潟市中央区	327.3
新潟市西区	329.9
新潟市東区	332.5
新潟市中央区	335.1
新潟市西区	337.7
新潟市東区	340.3
新潟市中央区	342.9
新潟市西区	345.5
新潟市東区	348.1
新潟市中央区	350.7
新潟市西区	353.3
新潟市東区	355.9
新潟市中央区	358.5
新潟市西区	361.1
新潟市東区	363.7
新潟市中央区	366.3
新潟市西区	368.9
新潟市東区	371.5
新潟市中央区	374.1
新潟市西区	376.7
新潟市東区	379.3
新潟市中央区	381.9
新潟市西区	384.5
新潟市東区	387.1
新潟市中央区	389.7
新潟市西区	392.3
新潟市東区	394.9
新潟市中央区	397.5
新潟市西区	400.1
新潟市東区	402.7
新潟市中央区	405.3
新潟市西区	407.9
新潟市東区	410.5
新潟市中央区	413.1
新潟市西区	415.7
新潟市東区	418.3
新潟市中央区	420.9
新潟市西区	423.5
新潟市東区	426.1
新潟市中央区	428.7
新潟市西区	431.3
新潟市東区	433.9
新潟市中央区	436.5
新潟市西区	439.1
新潟市東区	441.7
新潟市中央区	444.3
新潟市西区	446.9
新潟市東区	449.5
新潟市中央区	452.1
新潟市西区	454.7
新潟市東区	457.3
新潟市中央区	459.9
新潟市西区	462.5
新潟市東区	465.1
新潟市中央区	467.7
新潟市西区	470.3
新潟市東区	472.9
新潟市中央区	475.5
新潟市西区	478.1
新潟市東区	480.7
新潟市中央区	483.3
新潟市西区	485.9
新潟市東区	488.5
新潟市中央区	491.1
新潟市西区	493.7
新潟市東区	496.3
新潟市中央区	498.9
新潟市西区	501.5
新潟市東区	504.1
新潟市中央区	506.7
新潟市西区	509.3
新潟市東区	511.9
新潟市中央区	514.5
新潟市西区	517.1
新潟市東区	519.7
新潟市中央区	522.3
新潟市西区	524.9
新潟市東区	527.5
新潟市中央区	530.1
新潟市西区	532.7
新潟市東区	535.3
新潟市中央区	537.9
新潟市西区	540.5
新潟市東区	543.1
新潟市中央区	545.7
新潟市西区	548.3
新潟市東区	550.9
新潟市中央区	553.5
新潟市西区	556.1
新潟市東区	558.7
新潟市中央区	561.3
新潟市西区	563.9
新潟市東区	566.5
新潟市中央区	569.1
新潟市西区	571.7
新潟市東区	574.3
新潟市中央区	576.9
新潟市西区	579.5
新潟市東区	582.1
新潟市中央区	584.7
新潟市西区	587.3
新潟市東区	589.9
新潟市中央区	592.5
新潟市西区	595.1
新潟市東区	597.7
新潟市中央区	600.3
新潟市西区	602.9
新潟市東区	605.5
新潟市中央区	608.1
新潟市西区	610.7
新潟市東区	613.3
新潟市中央区	615.9
新潟市西区	618.5
新潟市東区	621.1
新潟市中央区	623.7
新潟市西区	626.3
新潟市東区	628.9
新潟市中央区	631.5
新潟市西区	634.1
新潟市東区	636.7
新潟市中央区	639.3
新潟市西区	641.9
新潟市東区	644.5
新潟市中央区	647.1
新潟市西区	649.7
新潟市東区	652.3
新潟市中央区	654.9
新潟市西区	657.5
新潟市東区	660.1
新潟市中央区	662.7
新潟市西区	665.3
新潟市東区	667.9
新潟市中央区	670.5
新潟市西区	673.1
新潟市東区	675.7
新潟市中央区	678.3
新潟市西区	680.9
新潟市東区	683.5
新潟市中央区	686.1
新潟市西区	688.7
新潟市東区	691.3
新潟市中央区	693.9
新潟市西区	696.5
新潟市東区	699.1
新潟市中央区	701.7
新潟市西区	704.3
新潟市東区	706.9
新潟市中央区	709.5
新潟市西区	712.1
新潟市東区	714.7
新潟市中央区	717.3
新潟市西区	719.9
新潟市東区	722.5
新潟市中央区	725.1
新潟市西区	727.7
新潟市東区	730.3
新潟市中央区	732.9
新潟市西区	735.5
新潟市東区	738.1
新潟市中央区	740.7
新潟市西区	743.3
新潟市東区	745.9

# 長岡国道事務所管内図



一般国道管内路線

路線番号	路線名称	延長 (km)	管理区
1	1号線	10.2	1
2	2号線	15.5	2
3	3号線	12.8	3
4	4号線	18.1	4
5	5号線	14.3	5
6	6号線	11.7	6
7	7号線	16.9	7
8	8号線	13.4	8
9	9号線	17.6	9
10	10号線	14.8	10
11	11号線	12.5	11
12	12号線	19.3	12
13	13号線	15.1	13
14	14号線	13.9	14
15	15号線	17.4	15
16	16号線	14.6	16
17	17号線	12.2	17
18	18号線	18.8	18
19	19号線	15.4	19
20	20号線	13.7	20
21	21号線	16.5	21
22	22号線	14.1	22
23	23号線	12.9	23
24	24号線	17.8	24
25	25号線	15.3	25
26	26号線	13.5	26
27	27号線	18.6	27
28	28号線	14.9	28
29	29号線	12.4	29
30	30号線	19.1	30

出張所別管理延長

出張所	管理延長 (km)
新潟	120.5
長岡	150.3
上越	110.8
糸川	95.2
小千谷	80.7
十日町	75.4
佐和田	65.1
津川	55.9
三条	45.3
五井	35.8
刈羽	25.6
越前	15.2
加賀	10.1
石川	5.8
富山	3.5
福井	2.1
滋賀	1.5
岐阜	1.2
愛知	0.8
三重	0.5
奈良	0.3
和歌山	0.2
鳥取	0.1
徳島	0.1
香川	0.1
高松	0.1
愛媛	0.1
高知	0.1
福岡	0.1
佐賀	0.1
熊本	0.1
大分	0.1
宮崎	0.1
鹿児島	0.1
沖縄	0.1



凡例

- 物流基幹ネットワーク (赤線)
- 物流基幹ネットワーク (高速道路) (青線)
- 国際コンテナ通行支障区間 (黒点)
- 主要な港湾 (錨)

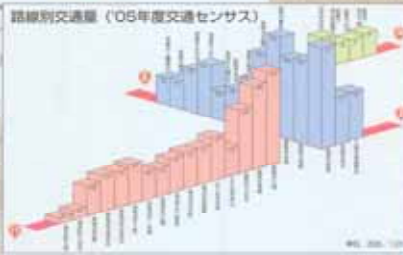


交通センサス 凡例

観測形式	観測時刻
2005年度13時観測結果 (9:12)	2005年度13時観測結果 (9:12)
2005年度14時観測結果 (9:24)	2005年度14時観測結果 (9:24)

凡例

記号	説明
赤線	物流基幹ネットワーク
青線	物流基幹ネットワーク (高速道路)
黒点	国際コンテナ通行支障区間
錨	主要な港湾
...	...



管内主要河川ポイント (管内主要河川ポイント)

河川名	観測地点	観測時刻	観測結果
信濃川	...	...	...
阿賀野川	...	...	...
...	...	...	...



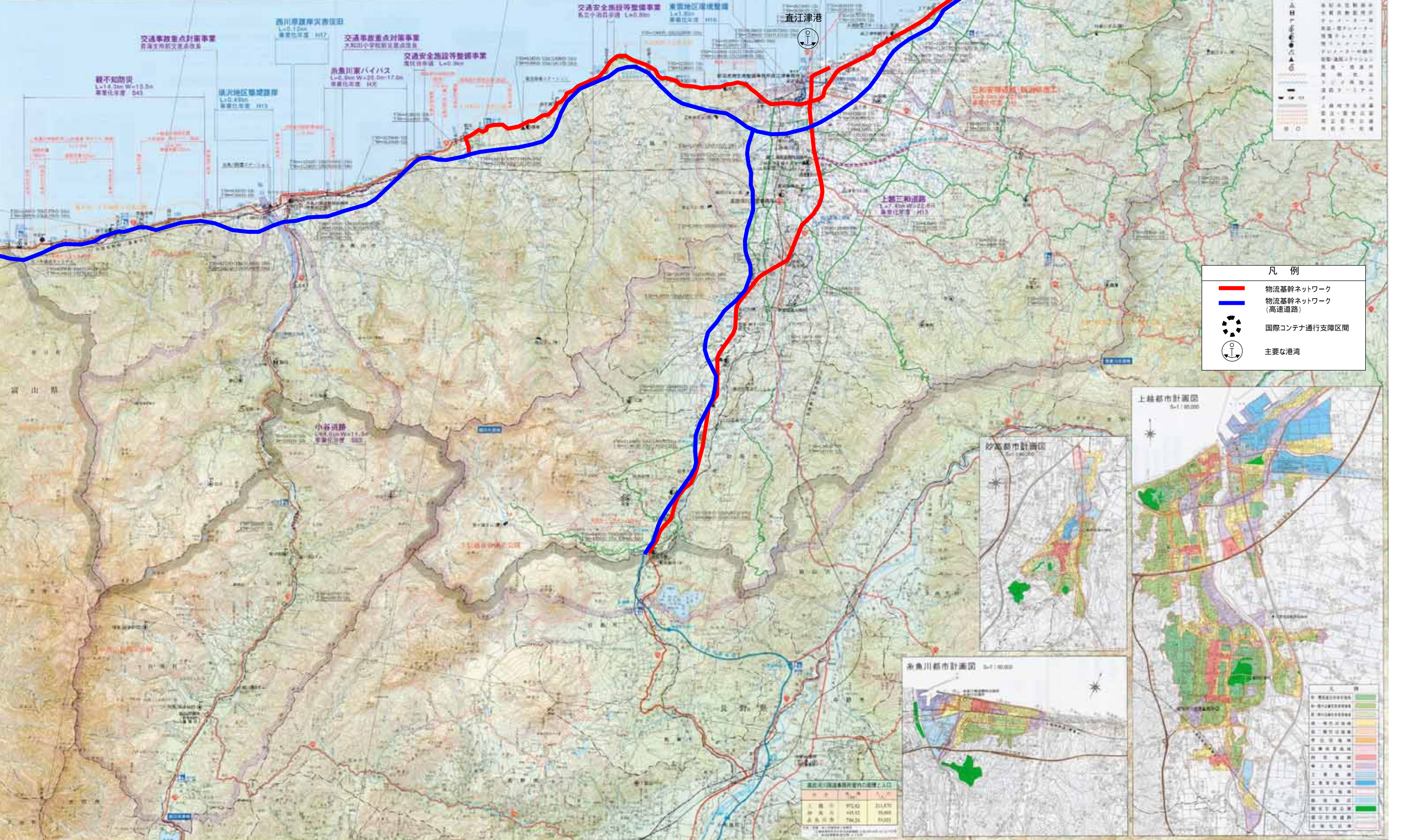
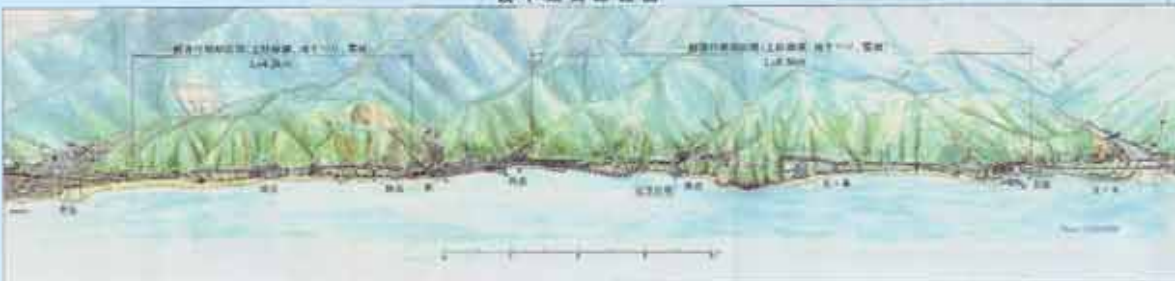
管内主要河川ポイント (管内主要河川ポイント)

河川名	観測地点	観測時刻	観測結果
信濃川	...	...	...
阿賀野川	...	...	...
...	...	...	...

1 : 150,000

# 高田河川国道事務所管内図

1 : 125,000

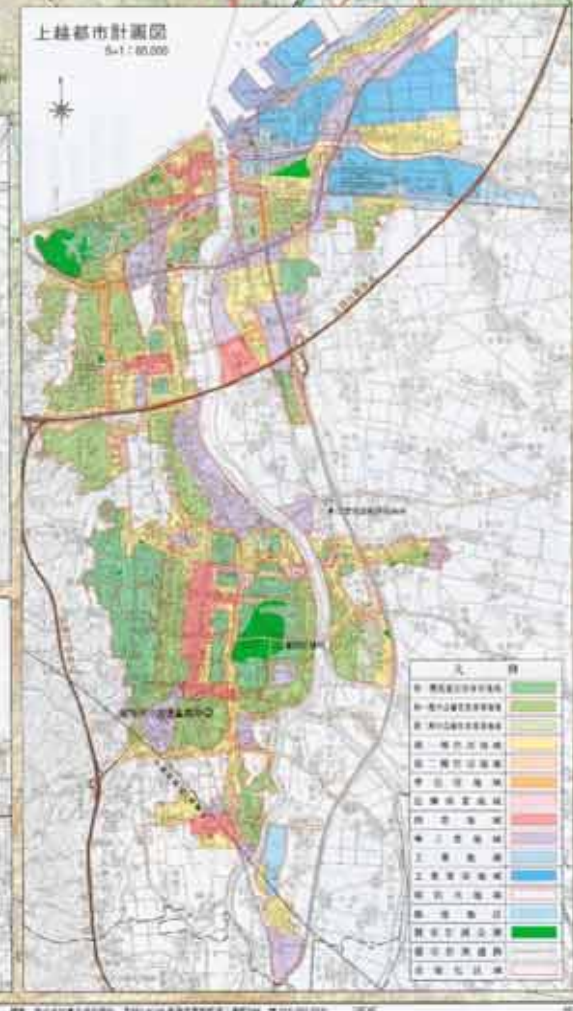


- 第一種河川 普通河川
- 第二種河川 普通河川
- 第三種河川 普通河川
- 第四種河川 普通河川
- 第五種河川 普通河川
- 第六種河川 普通河川
- 第七種河川 普通河川
- 第八種河川 普通河川
- 第九種河川 普通河川
- 第十種河川 普通河川
- 第十一種河川 普通河川
- 第十二種河川 普通河川
- 第十三種河川 普通河川
- 第十四種河川 普通河川
- 第十五種河川 普通河川
- 第十六種河川 普通河川
- 第十七種河川 普通河川
- 第十八種河川 普通河川
- 第十九種河川 普通河川
- 第二十種河川 普通河川

- 凡例
- 物流基幹ネットワーク
  - 物流基幹ネットワーク (高速道路)
  - 国際コンテナ通行支障区間
  - 主要な港湾

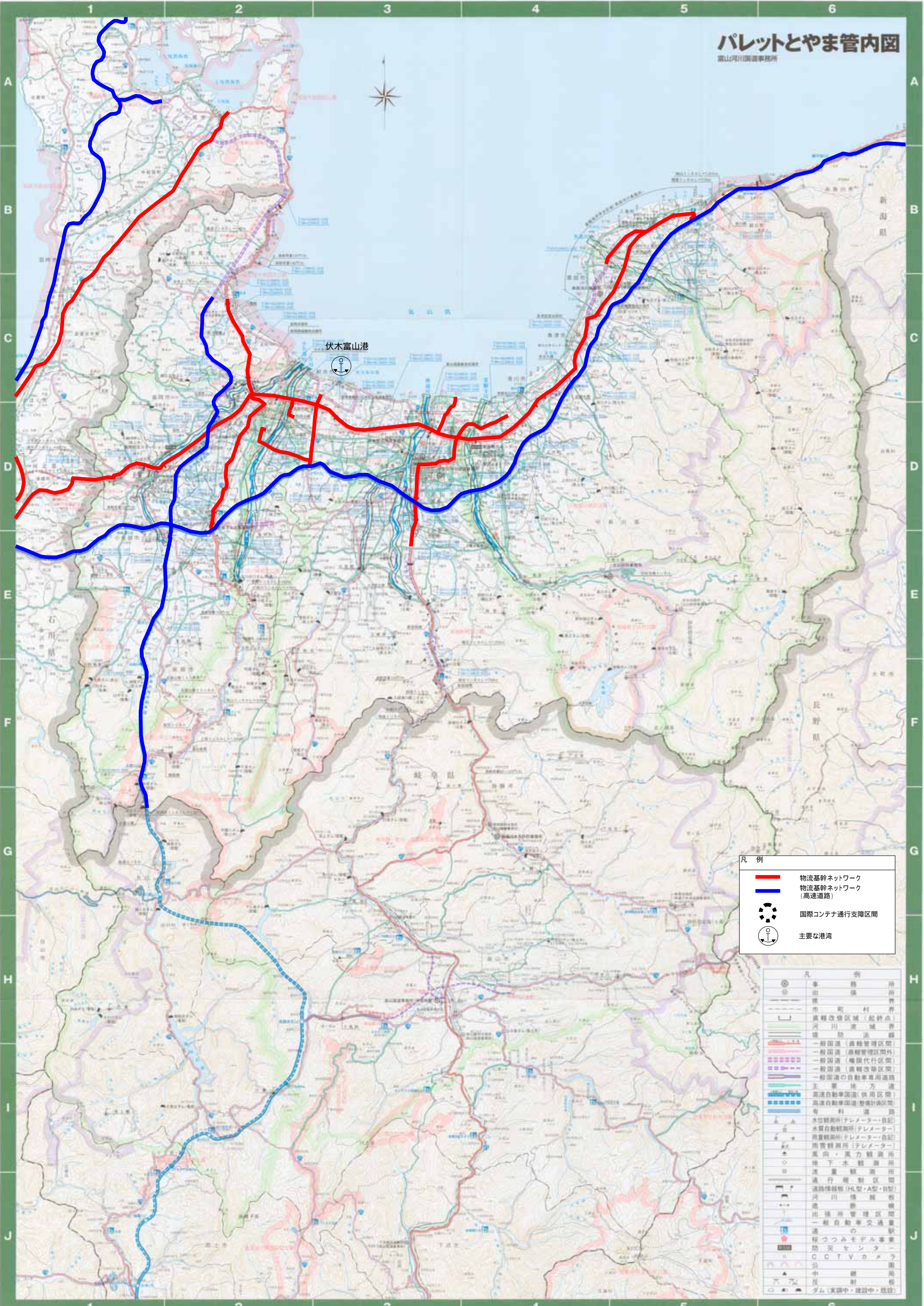
高田河川国道事務所管内の面積と人口

項目	面積 (km <sup>2</sup> )	人口 (人)
上野市	970.62	211,670
小谷町	415.52	76,899
糸魚川市	746.24	55,021



# パレットとやま管内図

富山河川国道事務所



伏木富山港

凡例

	物流基幹ネットワーク
	物流基幹ネットワーク (高速道路)
	国際コンテナ通行支障区間
	主要な港湾

凡例

	事務所
	出張所
	市界
	町界
	村界
	高規格改修区画(起終点)
	河川流域境界
	堤防
	一般国道(道庁管理区画)
	一般国道(道庁管理区画外)
	一般国道(権限代行区画)
	一般国道(高規格改修区画)
	一般国道の自動車専用道路
	主要地方道
	高速自動車国道(供用区画)
	高速自動車国道(整備計画区画)
	有料道路
	水位観測所(テレメーター・自記)
	水量観測所(テレメーター・自記)
	雨量観測所(テレメーター)
	風向・風力観測所
	地下水観測所
	流量観測所
	通行規制区画
	道路橋樑(Ⅱ型・A型・B型)
	河川橋樑
	堤防
	出場所管理区画
	一般自動車交通量の
	観測点
	観測点
	防犯センター
	CCTVカメラ
	公
	中
	長
	対
	橋
	ダム(実測中・建設中・既設)

1 : 180,000

