

日本の原風景「枝垂れ桜の咲く里への回り道」

▶ 「枝垂れ桜の咲く里への回り道」イベントを開催します

枝垂れ桜の里を世界一にする会

日本風景街道 ～日本の原風景「枝垂れ桜の咲く里への回り道」～ の取り組みとして、枝垂れ桜の開花に合わせ、「枝垂れ桜の咲く里への回り道」イベントを下記のとおり開催します。日本の原風景としての棚田、かやぶきの民家など農村の風景や環境を守ると共に、枝垂れ桜など四季折々の花や野鳥・虫などが訪れる人の心を和ませてくれます。

お花見や、ゴールデンウィークのお出かけにいかがですか？

日 時	4月20日(土) 21日(日) 27日(土) 28日(日) 29日(祝)
場 所	景德庵（新潟県糸魚川市徳合5284）
内 容	<ul style="list-style-type: none"> ・お茶会（裏千家金沢社中） ・声健会～民謡（太鼓、三味線、尺八）～ ・琴の演奏（奏者：小野政子さん） ・二胡演奏（奏者：小川菜々さん） など
問い合わせ先	枝垂れ桜の里を世界一にする会事務局 塚越（090-1667-0195）
ホームページ	http://www.k3.dion.ne.jp/~tokuai/index.htm



桜の名所そこかしこ

もうすぐ「開會」にも
開園の準備がやっています
軒先から見る山里の景色は
また格別です
大まには開園を忘れて
ポイントにするのも良し
スケッチなんかして
楽しむのもいいですね

おいでよ
徳合へ。



ニッポンの山里「徳合」では、今年も週末と祝日を利用して、催物やお店を開きます。花見の途中にお立ち寄りください。

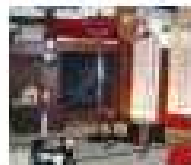
4月20日(土)・21日(日)・27日(土)・28日(日)・29日(月)

桜の園

お茶会 奥千夜会沢社中

日時:20日 午前/10時～・午後/2時～

ほかの日も、天気がよかったら実施予定です
または、開園前を兼ねて開かれます。



声藝会 民謡(太鼓、三味線、尺八)

日時:21日 午前/10時30分～
(約1時間の演奏)

展覧会

<古民家ギャラリー>

磯部小学校児童の作品展

絵画 版画 工作14点

ヒロヤマガタ「アクアリウム」

シルクスクリーン

藤岡心象「花を持つ少女」 版画

加山又造「徳三胡風音楽」 版画

原田 恵「Shaven」 日本画



琴の演奏 奏者・小野坂子さん

日時:27日 午前/10時～・午後/2時～

二胡演奏 奏者・小川麻々さん

日時:28日 午前/10時～・午後/2時～

抹茶立札/徳合の押しずし/ケーキ/コーヒー

園先では、徳合の恵みを販売しております。

「徳合の恵み」、「山とど」、「徳合の恵み」

徳合を知る

来て、見て、感じて、ほっこり

TEL:0264-22-2222 FAX:0264-22-2222 <http://www.tokugawa.com>

〒264-0211 徳島県徳島市徳島区徳島町1-1-1 徳合

