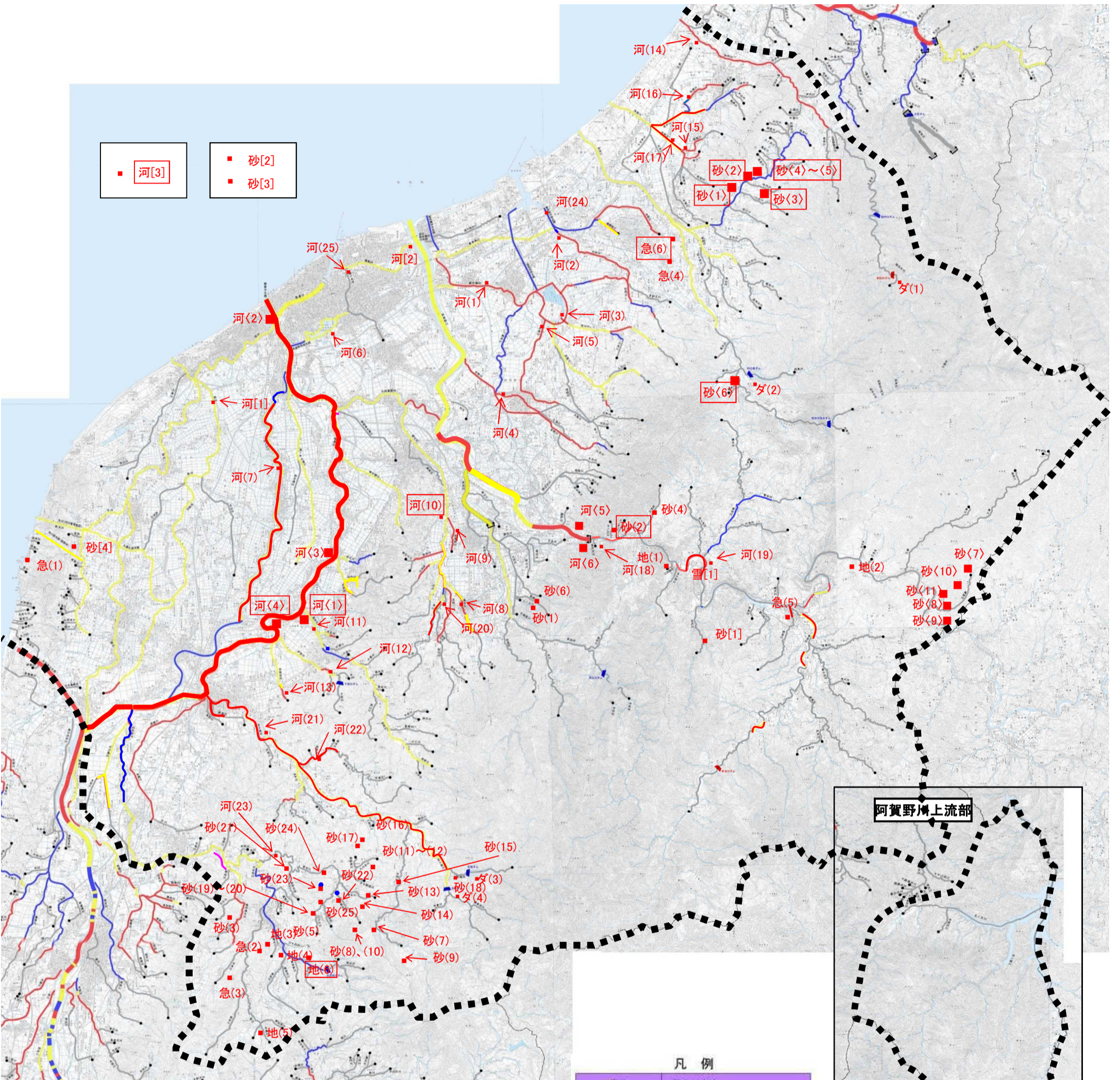


平成26年度の阿賀野川・信濃川下流圏域の水害・土砂災害対策の事業実施箇所図



- 河[3]
- 砂[2]
- 砂[3]

- < > : 直轄個別事業箇所
- ( ): 補助・交付金個別事業箇所
- [ ] : 交付金総流防事業箇所
- : 新規事業箇所
- : 圏域境界
- 河 : 河川事業
- ダ : ダム事業
- 砂 : 砂防事業
- 地 : 地すべり対策事業
- 急 : 急傾斜地崩壊対策事業
- 雪 : 雪崩対策事業

凡例

表示	評価の方法
■ (国管理) ■ (県管理)	整備目標を満足する区間
■	当面の整備目標を満足する区間
■	上記に満たない区間
■	改修不要または未評価区間
●	県管理区間上流端
↑	国(直轄)管理区間
■ (整備済) ■ (工事済)	治水ダム

この地図は、国土地理院長の承認を得て、同院発行の数値地図5000(地形図簿)を複製したものである。(承認番号 平17第報 第911号)