

# 信濃川下流 河川災害復旧等関連緊急事業

～ 激甚な被害が発生した地域の再度災害防止のため、上下流一貫した緊急治水対策に着手～

平成16年7月13日に発生した新潟・福島豪雨により、信濃川下流域において破堤・越水による激甚な被害が発生した。この災害に対して、再度災害の防止を目的に直接被害のあった県管理区間の五十嵐川・刈谷田川において「河川災害復旧助成事業」が、また、同助成事業により流量増となる下流側の刈谷田川下流部及び信濃川下流において、その受け皿確保として「河川災害復旧等関連緊急事業」に着手し、上下流一貫の緊急的な治水事業を実施する。

## 河川災害復旧助成事業【五十嵐川：補助】

事業費：363億円 工期：平成16～20年度

## 河川災害復旧助成事業【刈谷田川：補助】

事業費：384億円 工期：平成16～20年度

## 河川災害復旧等関連緊急事業【刈谷田川：補助】

事業費：97億円 工期：平成16～20年度

## 河川災害復旧等関連緊急事業【信濃川下流：直轄】

事業主体：北陸地方整備局

事業位置：新潟県中之島町、分水町、栄町、三条市、加茂市、田上町、小須戸町、白根市、新津市

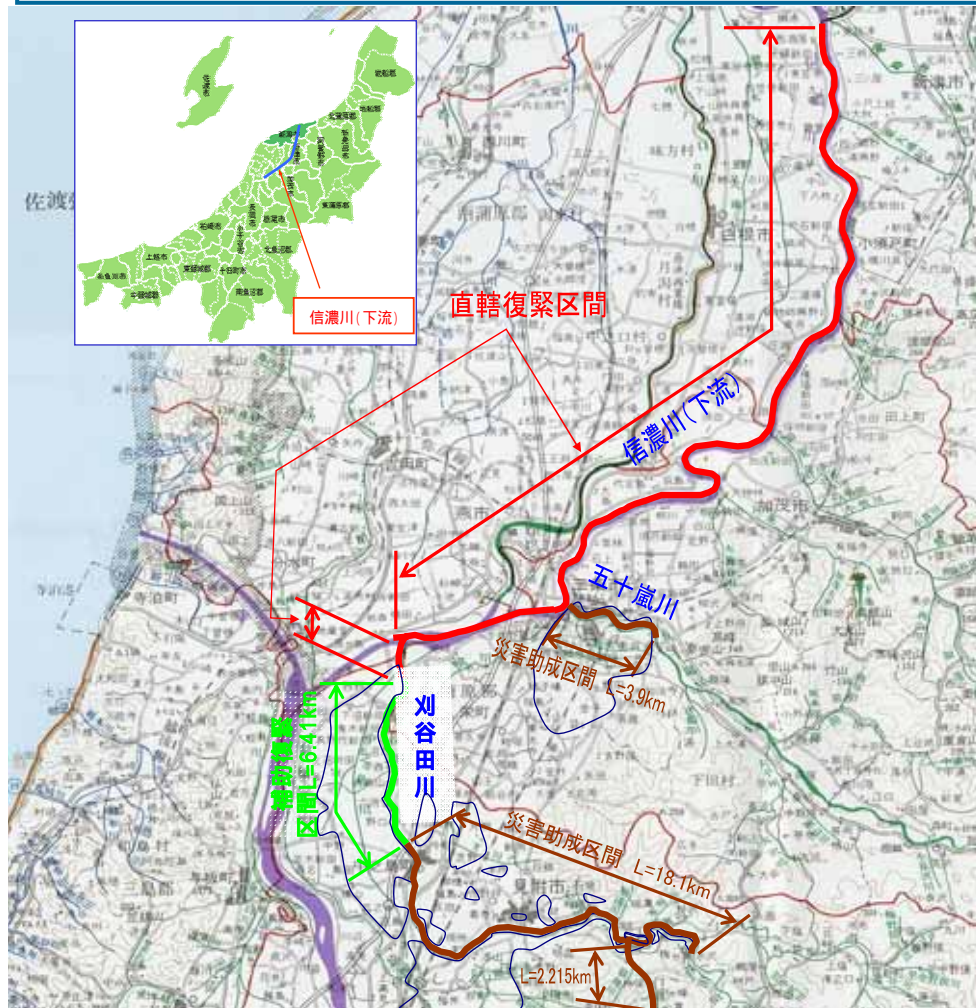
延長：信濃川下流 L=32,400m

刈谷田川合流点 L=1,800m

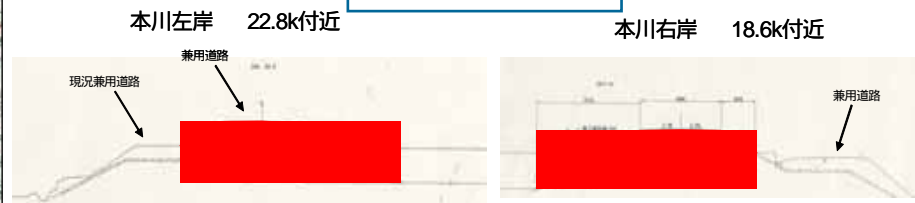
主な事業内容：築堤、護岸、樋門、道路付替

事業費：386億円

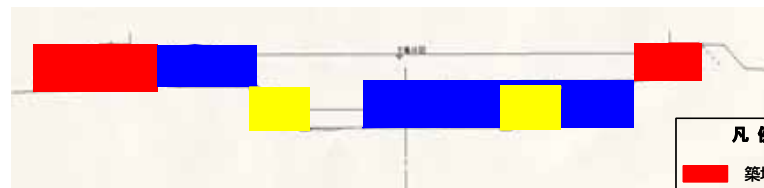
工期：平成16年度～20年度



### 改修横断面図



### 刈谷田川 標準断面



- 凡例
- 築堤
  - 河道掘削
  - 低水護岸

# 河川災害復旧等関連緊急事業

## 信濃川下流の概要

### [信濃川下流の整備方針]

- 支川（刈谷田川・五十嵐川）の助成事業等による流量増に対応する築堤を実施します。
- 橋梁取付及び排水施設などの附帯工事を実施します。

### ■事業計画概要

河川災害復旧等関連緊急事業	
事業主体	北陸地方整備局
事業位置	新潟県中之島町、分水町、栄町、三条市、加茂市、田上町、小須戸町、白根市、新津市
延長	信濃川下流 L=32,400m 刈谷田川合流点 L=1,800m
主な事業内容	築堤、護岸、樋門、道路付替
事業費	386億円
工期	平成16年度～平成20年度

### ■信濃川標準断面図

