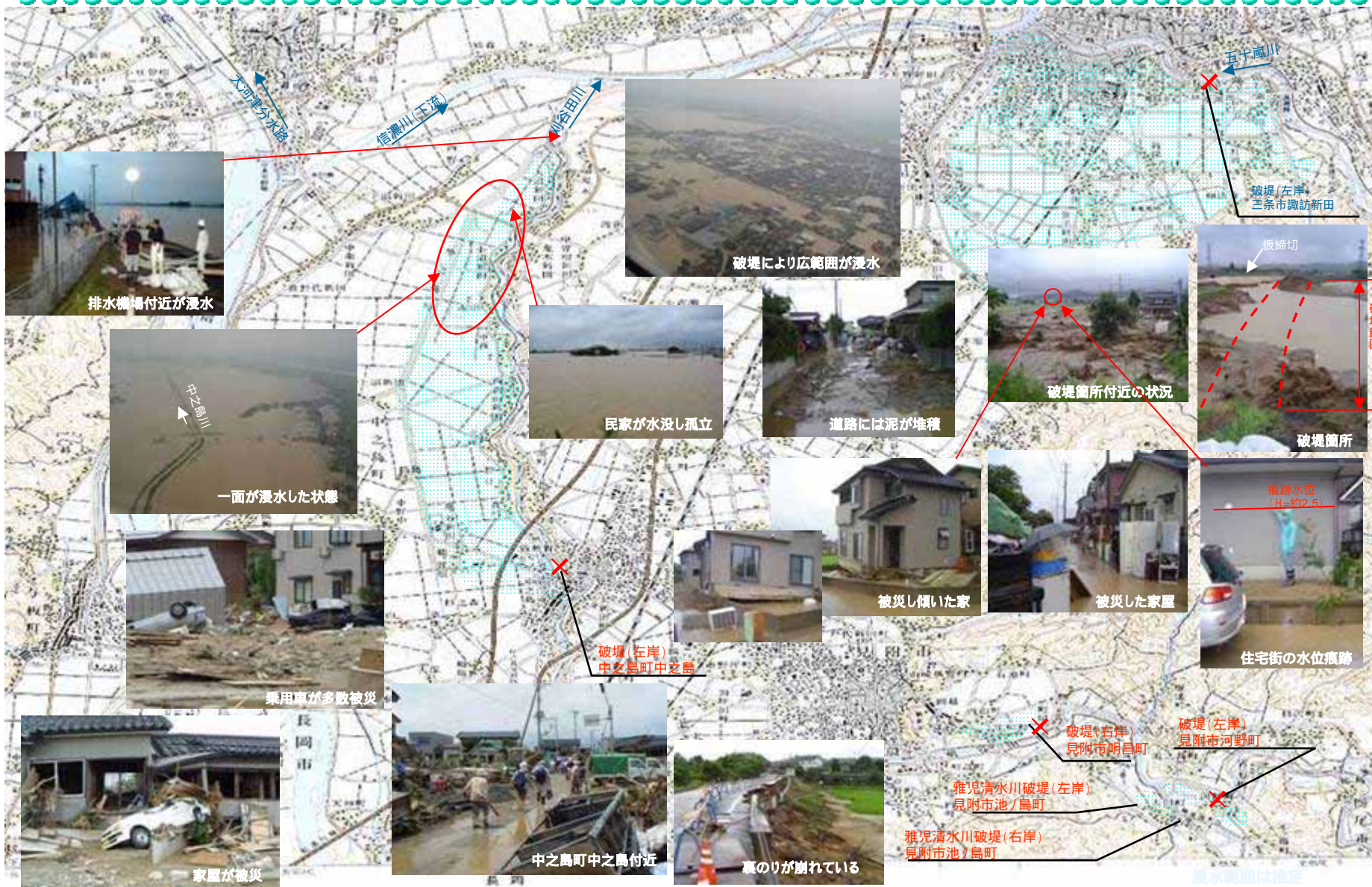


# 被害状況(支川)

信濃川下流支川の五十嵐川・刈谷田川等において破堤したことを始め、各地で内水氾濫が多発したため、約21,000戸を超える家屋が浸水する大きな被害となった。また、三条市、見附市、中ノ島町等の住民約13,000世帯に対し避難勧告が発令され、約5,000人が避難した。(新潟県防災局 7月15日10:00発表)  
 人的被害は三条市、中之島町などで死者15名(7月20日現在)、負傷者も多数でた。



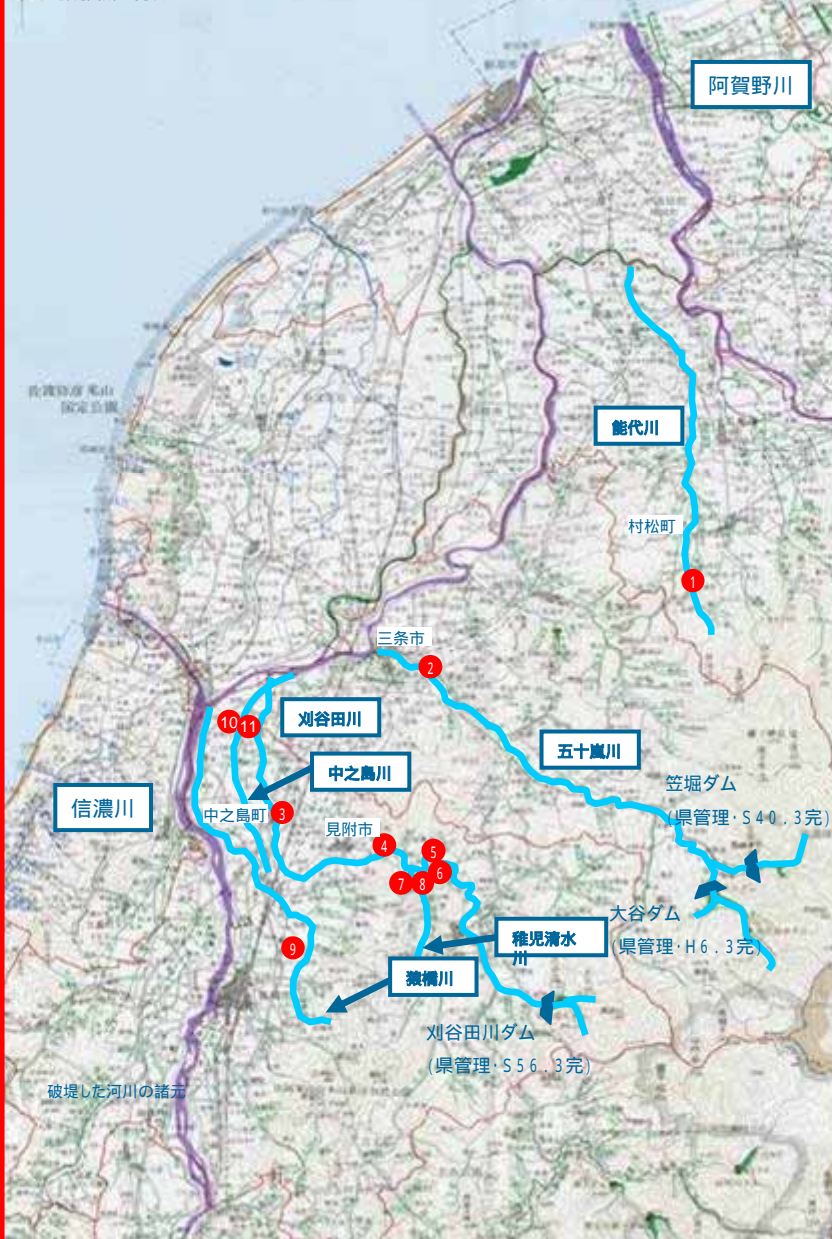


# 平成16年7月新潟・福島豪雨被害状況

## 2 三條市諏訪(曲淵)地先



破堤箇所一覧表



- 凡例
- 破堤
  - 国管理河川
  - 新潟県管理河川
  - 関連ダム (新潟県管理ダム)

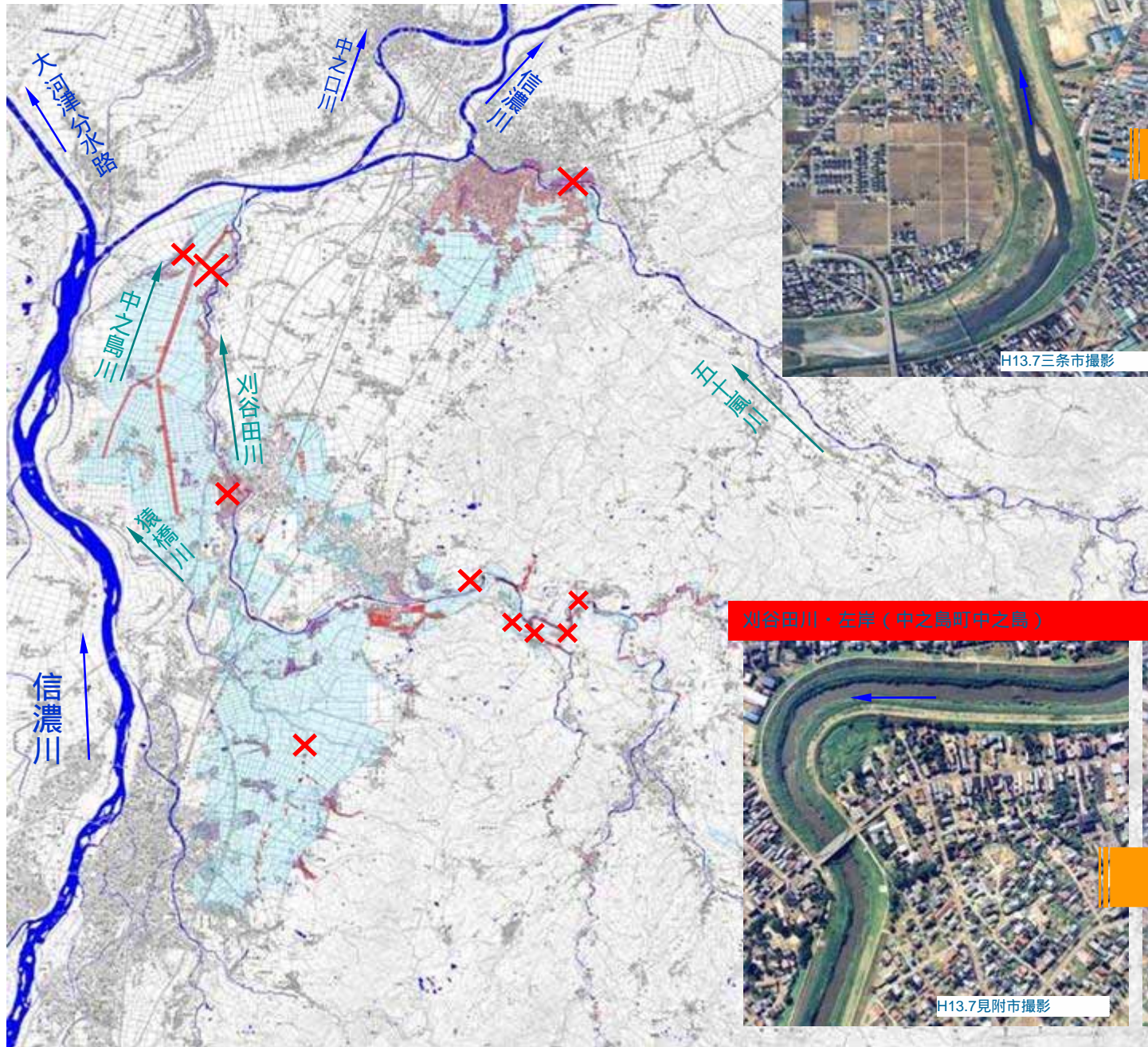


## 3 中之島町中之島地先





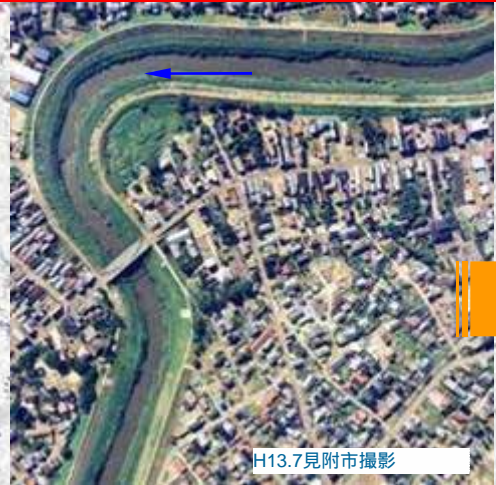
# 浸水・被害状況図



五十嵐川・左岸（三条市諏訪）



刈谷川・左岸（中之島町中之島）



# 被害概要

## 新潟県内被害総数(新潟県災害対策本部)

人的被害	死者	15	人
	行方不明者	0	人
住宅被害	全壊	29	棟
	半壊・一部損壊	158	棟
	床上・床下浸水	13,289	棟
非住家被害	公共施設・その他	6,199	棟

## 土砂災害の発生状況(新潟県土木部とりまとめ)

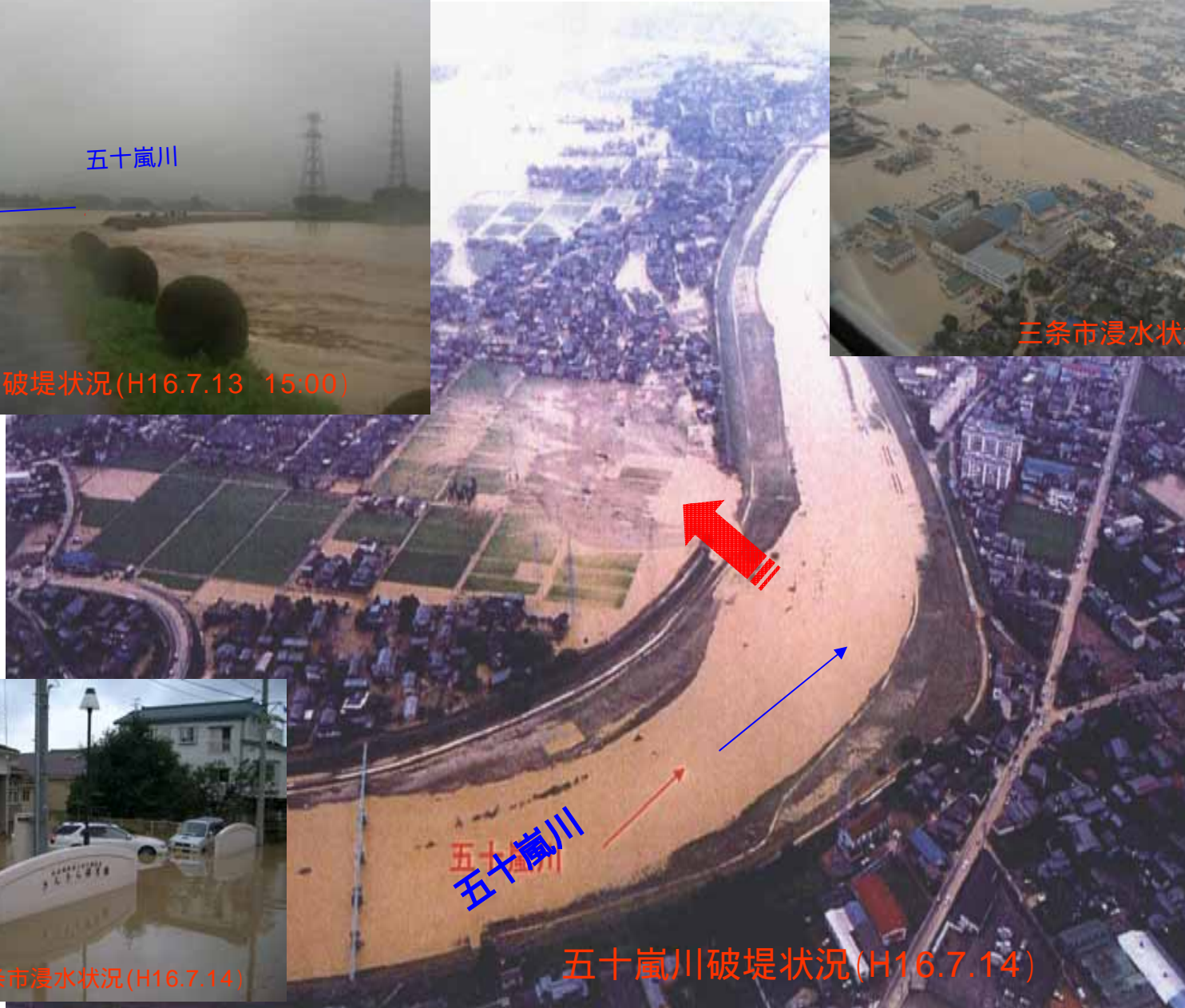
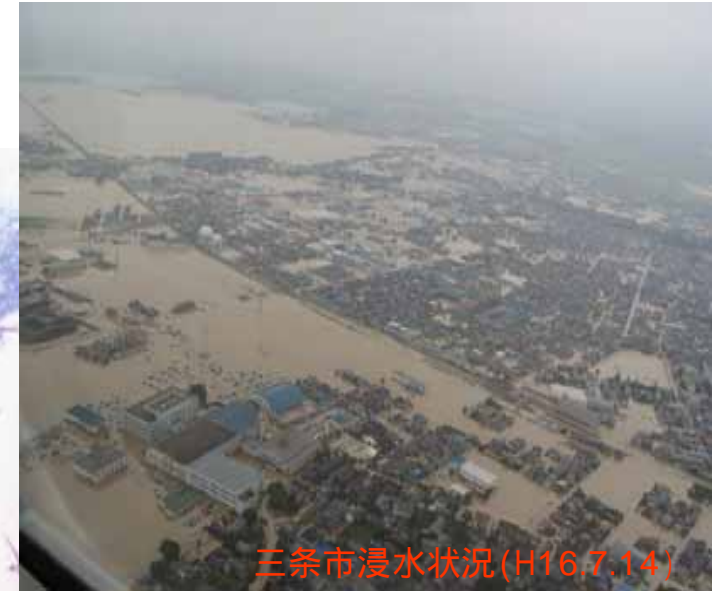
土砂災害	地すべり・がけ崩れ	338	箇所
------	-----------	-----	----

## 県管理の公共土木被害(新潟県土木部とりまとめ)

河川施設	破堤	11	箇所
	堤防欠壊	148	箇所
	越水・溢水・漏水	123	箇所



# 五十嵐川災害状況





# 刈谷田川災害状況

刈谷田川破堤状況 (H16.7.14)



中之島町浸水状況  
(H16.7.14)



刈谷田川破堤状況  
(H16.7.13 16:00)

