

平成16年(2004) 新潟県中越地震 土砂災害速報



天然ダムの形成(芋川 山古志村)



地震による地すべり(山古志村榎木地先)

平成16年10月

北陸地方整備局 河川部
新潟県 土木部

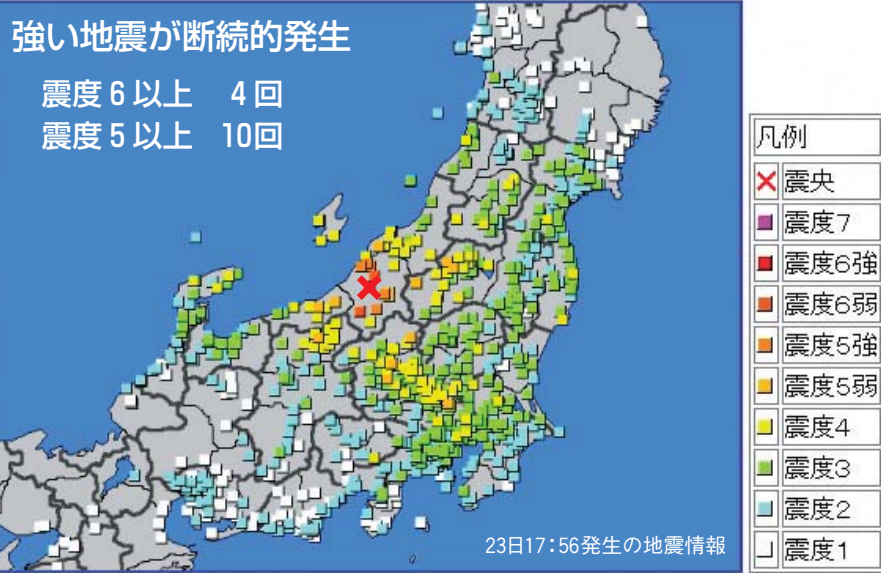
地震の概要

○地震の状況(震度5以上)

平成16年10月28日 9:00現在

- 23日 17:56 震度6強
- 17:59 震度5強
- 18:03 震度5強
- 18:07 震度5強
- 18:11 震度6強
- 18:34 震度6強
- 18:36 震度5弱
- 18:57 震度5強
- 19:36 震度5弱
- 19:45 震度6弱
- 19:48 震度5弱
- 24日 14:21 震度5強
- 25日 0:28 震度5弱
- 6:05 震度5強
- 27日 10:40 震度6弱

新潟地方気象台HPより



気象庁HPより

土砂災害対策緊急支援チームの現地調査状況

(現地本部長：国土交通省 国土技術政策総合研究所 危機管理技術研究センター長)



越路町調査状況



六日町調査状況



小千谷市調査状況

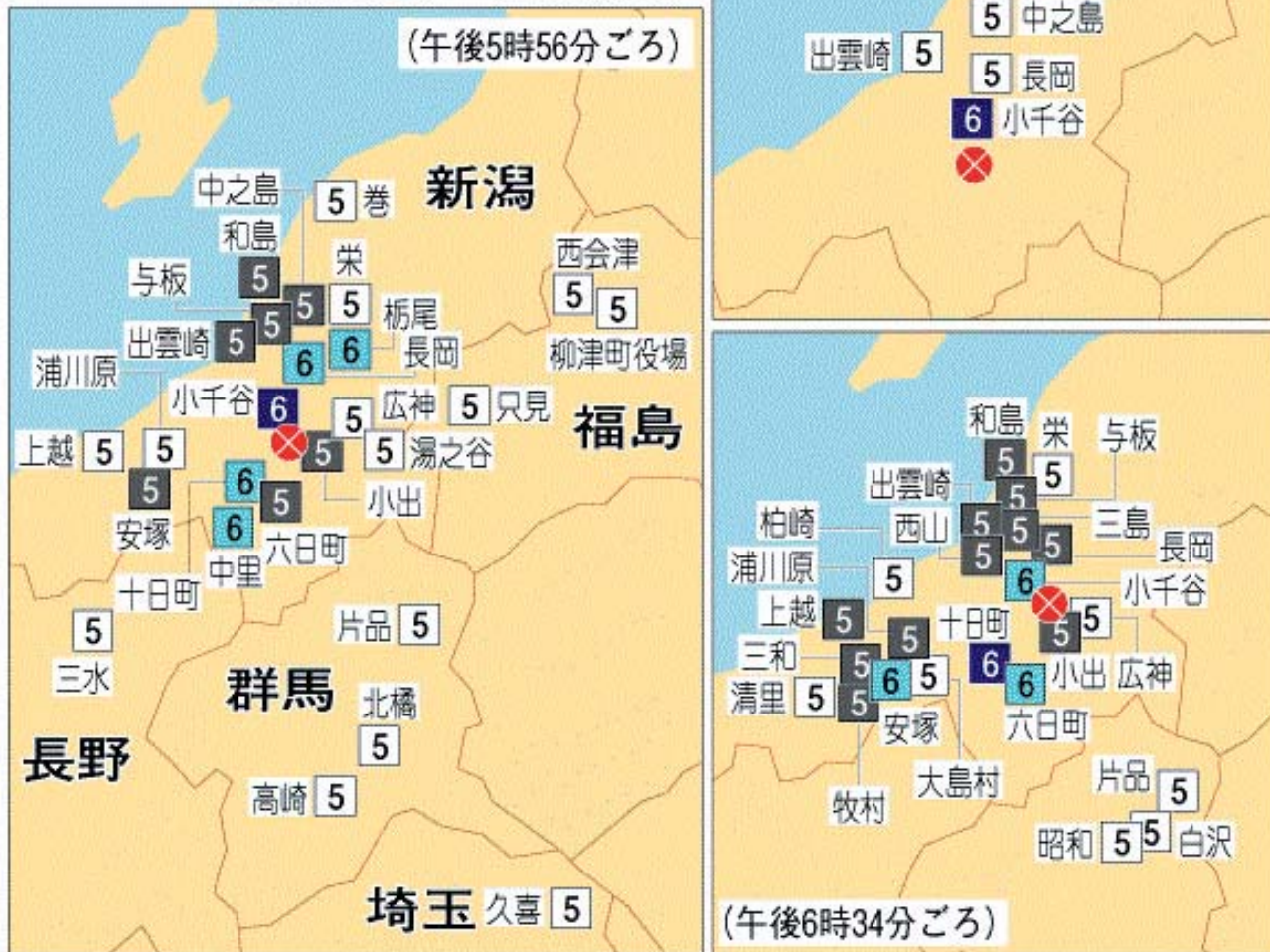


小千谷市調査状況

23日の震度6強の地震

(震度5弱以上の主な地点)

- ✕ 震源地
- 6 は震度6強
- 5 は震度5強
- 6 は震度6弱
- 5 は震度5弱



共同通信HPより

その他支援状況(北陸地方整備局)



照明車支援状況 (長岡市妙見)



Ku-SAT現地設置状況

野辺川・朝日川



① 朝日川(小千谷市浦柄地先) 10月24日



② 野辺川・朝日川(小千谷市浦柄地先) 10月24日

和田川



③ 和田川(山古志村大谷地地先) 10月24日

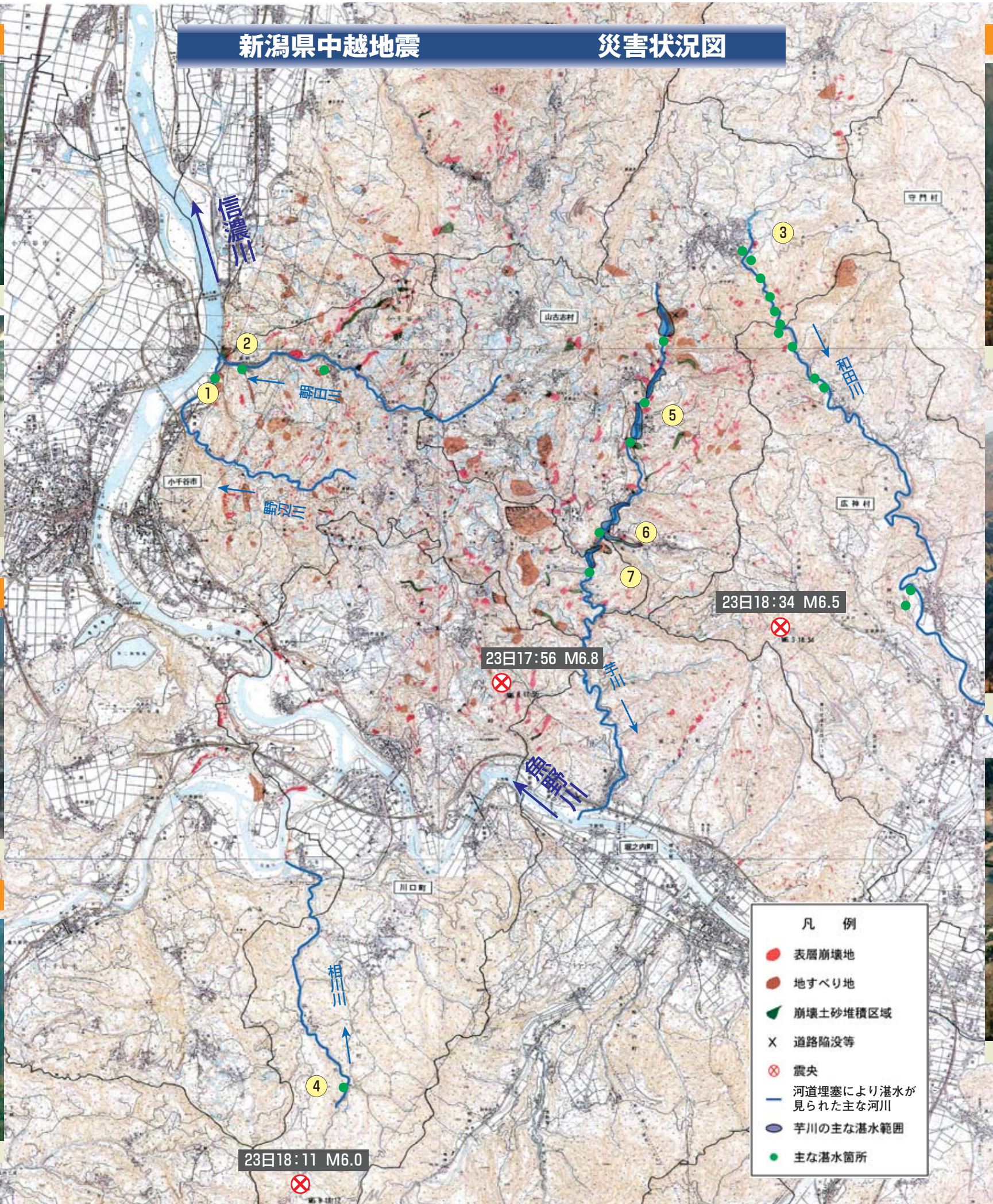
相川川



④ 相川川(川口町小高地地先) 10月25日

新潟県中越地震

災害状況図



芋川



⑤ 芋川(山古志村楢木地先) 10月28日



⑥ 芋川(山古志村東竹沢・前沢川合流点直下流) 10月28日



⑦ 芋川(山古志村十二平地地先) 10月28日



① 地すべりによる住宅崩壊、道路寸断の状況(山古志村油夫地先)



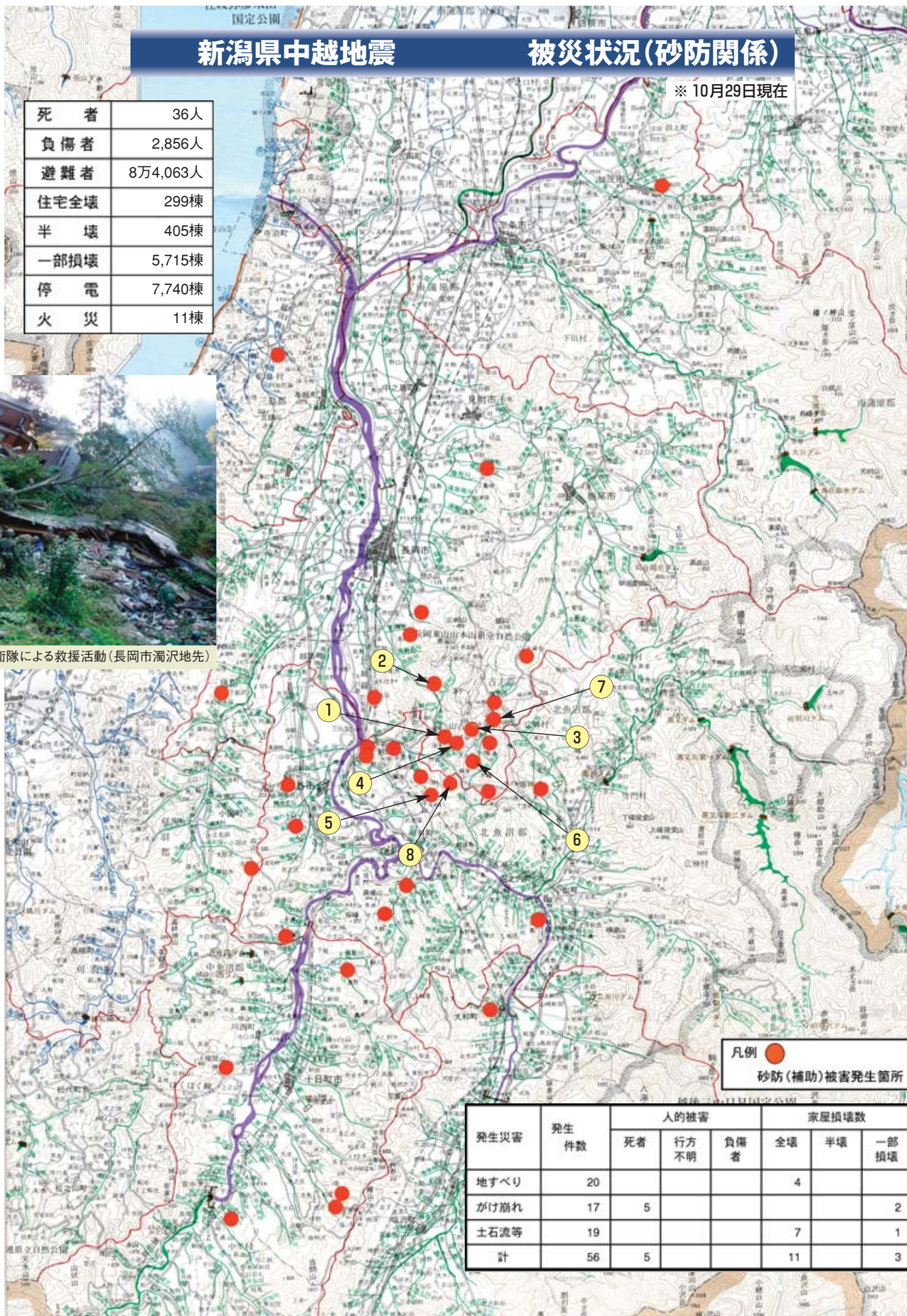
② 家屋が倒壊し、火災が発生した状況(長岡市濁沢地先)



③ 人家、道路の被害状況(山古志村池谷地先)



④ 人家、道路の被害状況(山古志村油夫地先)



② 自衛隊による救援活動(長岡市濁沢地先)



⑤ 地すべりの状況(川口町峠地先)



⑥ 土砂による道路通行止めの状況(山古志村木籠地先)



⑦ 天然ダムの形成状況(山古志村寺野地先)



⑧ 天然ダムの形成状況(小千谷市塩谷地先)