



雪本番！今冬初！管内で除雪車が初出動！ ～昨年度と比べ、12日早い出動～

12月2日未明、国道49号山間部において路面積雪が観測されたことから、今冬初めて同日午前1時30分に除雪車(除雪グレーダ、除雪トラック)が出動し、阿賀町^{やつだ}ハツ田～八木山^{やきやま}までの間を除雪しました。



除雪トラック
ふくとり
国道49号阿賀町福取地先



除雪グレーダ
ふくとり
国道49号阿賀町福取地先

○ 除雪車の初出動

今年: 令和3年12月2日 国道49号(阿賀町福取)

昨年: 令和2年12月14日 国道49号(阿賀町福取)

○ 管内初積雪(注:)の観測

今年: 令和3年12月2日 国道49号福取(阿賀町福取地先)
2日午前1時時点で積雪6cmを観測

昨年: 令和2年12月14日 国道49号福取(阿賀町福取地先) 2cm

注: 管内の主な観測所において、初めて1cm以上の積雪を観測した日を「初積雪日」として記録しています。

【ドライバーの皆様へお願い】

- 冬用タイヤへ早めの交換、タイヤチェーンの携行・早めの装着を！
- お出かけ前には、雪みち情報・気象情報をチェックし、安全運転を！
- 大雪予報時は不要不急の外出を控えましょう！

お問い合わせ先

国土交通省 北陸地方整備局 新潟国道事務所

管理第一課長 真島 直久 (ましま なおひさ) (内線431)

みなみささぐち
新潟市中央区南笹口2-1-65
電話 025-244-2159(代表)

<https://www.hrr.mlit.go.jp/niikoku/>
FAX 025-246-7767



新潟国道事務所管内の道路情報

最新の道路情報を知りたい時は《みちなびにいがた》

＜事務所ホームページ＞

緊急情報、工事通行規制情報を発信



URL : <https://www.hrr.mlit.go.jp/niikoku/index.html>

＜事務所公式Twitter＞

いち早く道路情報お届け



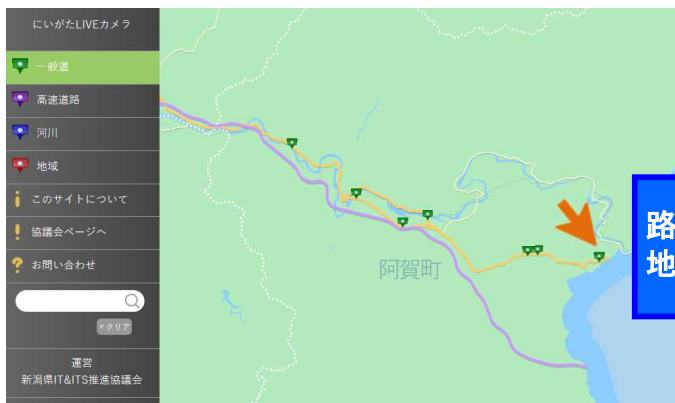
URL : https://twitter.com/mlit_niikoku_SS

現在の道路の状況が見たい時は

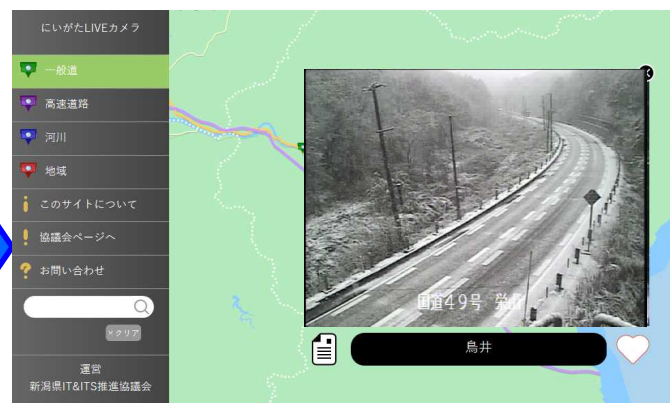
＜にいがたLIVEカメラ【一般道】＞

国道の静止画を配信

URL : <https://www.live-cam.pref.niigata.jp/mobile/kaetsu-road.php>



路線の見たい
地点をクリック



全国の道路情報

＜おしえて！雪ナビ＞

全国の雪みち情報が検索可能

URL : <https://www.hrr.mlit.go.jp/hokugi/yukinavi/>



＜道路情報システム＞

北陸地方の工事規制と気象観測データが確認可能

URL : <https://its.hrr.mlit.go.jp/>

