



【通行止め情報(第4報)】

国道41号(富山市片掛地区) かたかけ

○道路下の法面が崩落したため、国道41号(富山市片掛地区)にて通行止めを実施しています。

※前報からの更新情報はアンダーライン

● 通行止め情報(令和2年4月11日(土)14:00現在)

1. 令和2年4月10日(金)14時00分通行止め実施

・通行止め区間(約2.7km) :

いのたに 猪谷地区(国道360号交差点) ~ ほそいり 片掛地区(「道の駅」細入)
※迂回路なし ※人的、通行車両被害なし ※孤立集落なし

2. 通行の再開は、現時点で未定

3. 被災規模 幅:約20m、斜面長さ:約40m

4. 対応状況

- ・夜間の監視体制を確保するため、照明車1台、Ku-SAT(衛星小型画像伝送装置)を配備
- ・路面変状監視用の伸縮計(3箇所)設置完了
- ・地盤変状計測用のボーリング(深さ20m×2箇所)作業開始
- ・引き続き、対応方法を検討中

5. 富山河川国道事務所の体制

令和2年4月10日(金)13時20分 警戒体制

お問い合わせ先

■ 調査第二課長 たかた ひでかず 高田 英和 TEL: 076-443-4717 (直通)
FAX: 076-443-4718

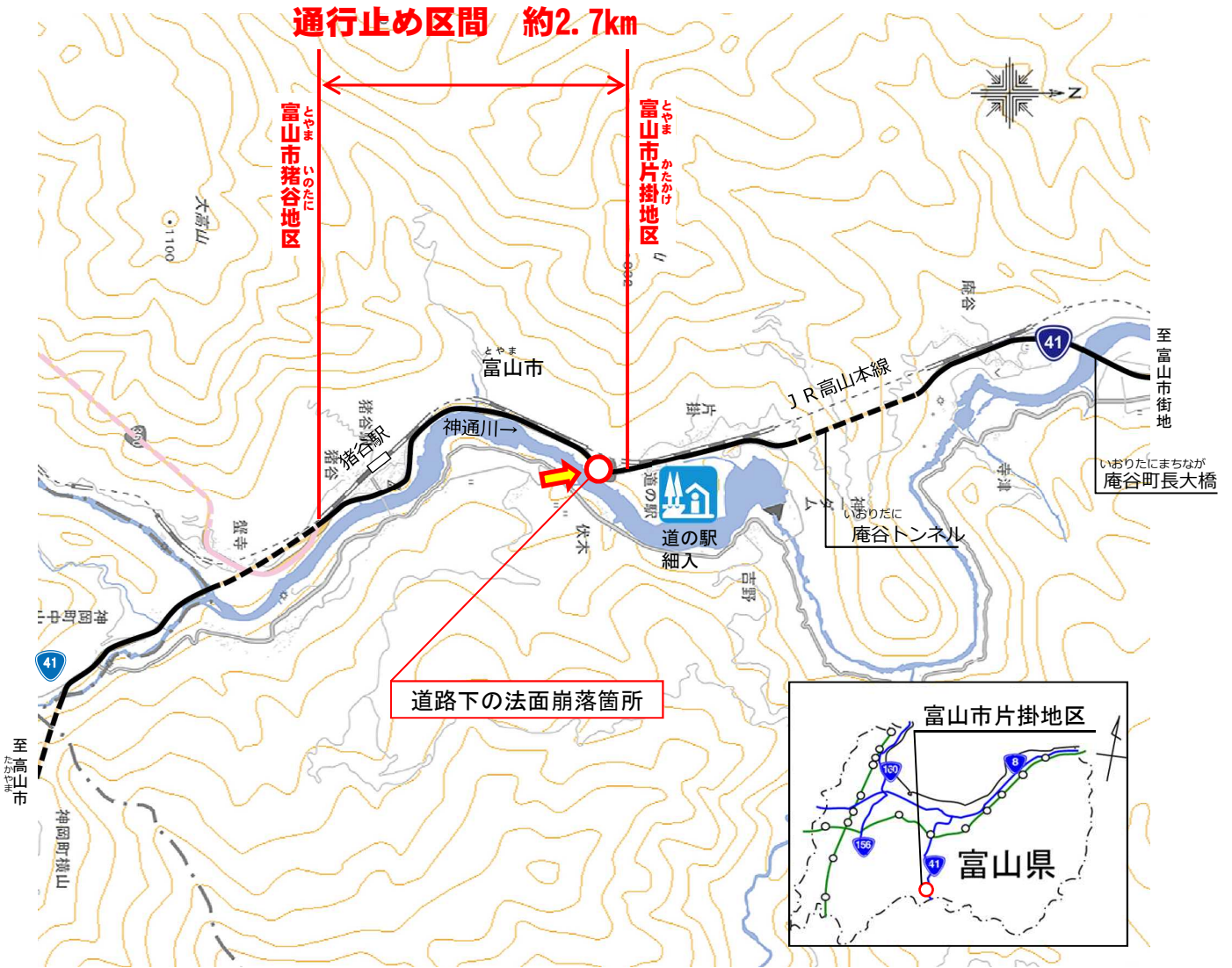


パレットとやま

国土交通省 北陸地方整備局 富山河川国道事務所
TEL: 076-443-4701(代)(夜間・休日)

おくだしんまち
〒930-0837 富山市奥田新町2番1号 <http://www.hrr.mlit.go.jp/toyama/>

● 位置図



● 被災状況



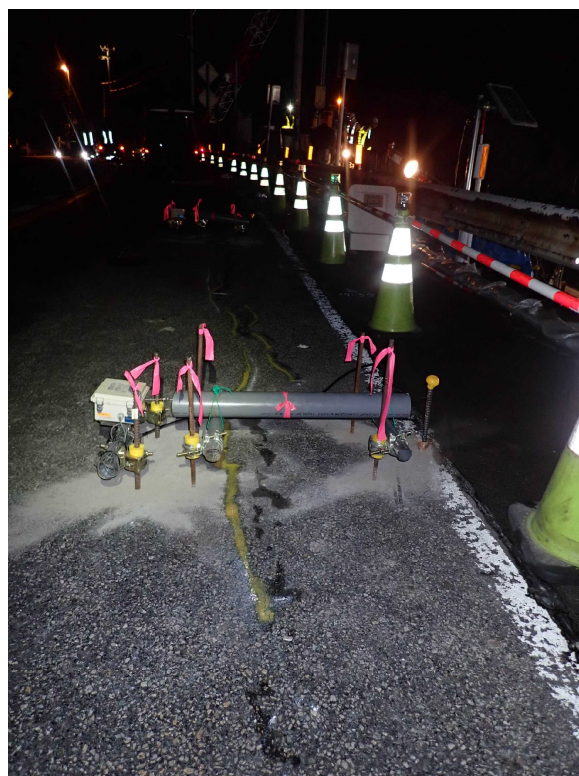
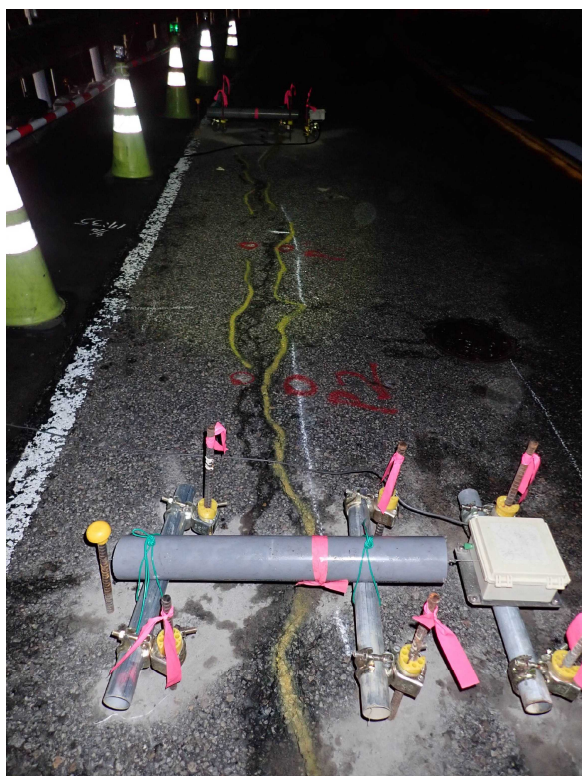
対岸より全景写真(➡撮影方向)

● 照明車、Ku-SAT(衛星小型画像伝送装置)を配備



夜間監視画像

● 路面変状監視用の伸縮計(3箇所)設置完了



● 地盤変状計測用のボーリング(深さ20m × 2箇所)作業開始

