

富山冬期交通確保連携会議 情報連絡本部

記者発表資料

令和3年2月16日
配布：県政記者クラブ
扱い：配布後解禁

17日から18日にかけての大雪に関する情報

○18日頃にかけて強い冬型の気圧配置となり、北陸地方の上空には強い寒気が流れ込み、富山県では警報級の大雪となるおそれがあります。

○降雪等の影響により、富山県内の広い範囲で通行止めの可能性があります。

○事前の備えや外出を控えるなど、リスクを避ける行動をお願いいたします。

お問い合わせ先

〈直轄国道に関すること〉

- 事業対策官 折橋 一禎 TEL：076-443-4701（代）
国土交通省北陸地方整備局
富山河川国道事務所
〒930-0837 富山市奥田新町2番1号 <http://www.hrr.mlit.go.jp/toyama/>



〈県道に関すること〉

- 富山県土木部道路課 課長 金谷 英明 TEL：076-444-3318

〈高速道路に関すること〉

- ・NEXCO中日本金沢支社 広報・CS課
TEL：076-240-4936



中日本高速道路株式会社

〈気象の見通しに関すること〉

- 気象庁 富山地方气象台 気象情報官 大江 幸治 TEL：076-432-2311

－17日から18日にかけての大雪について－

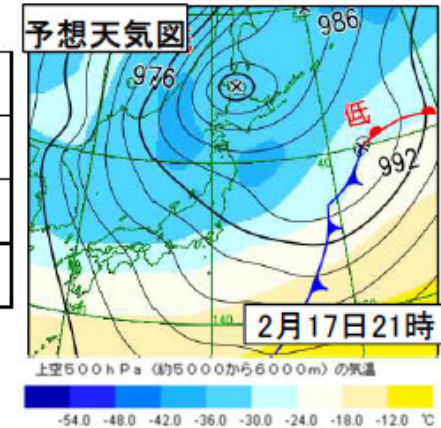
<概況> 18日頃にかけて強い冬型の気圧配置となり、北陸地方の上空には強い寒気が流れ込む見込み。
 <雪> 17日から18日頃にかけては強い寒気が流れ込むため、山間部に加えて平地でも大雪となる。
 <警戒事項> 17日から18日頃にかけて、大雪による交通障害に注意・警戒。電線や樹木への着雪に注意。
 <その他> 強風・高波に関しては最新の富山県気象情報を参照のこと。（16日17時頃発表予定）
 次は17日06時頃に気象情報を発表する予定。

早期注意情報(警報級の可能性) 2月16日17時発表

早期注意情報 (警報級の可能性)		16日		17日		18日	19日
		夕方まで	夜～明け方	朝～夜遅く			
		6-18	18-6	6-24			
大雪	東部	-	[中]	[中]	[中]	-	
	西部	-	[中]	[中]	[中]	-	
暴風 (暴風雪)	東部	[中]	[中]	[中]	-	-	
	西部	-	-	-	-	-	
波浪	東部	[中]	[中]	[中]	[中]	-	
	西部	-	-	-	[中]	-	

予想降雪量(多いところ)

24時間 降雪量	16日	17日	18日	19日
	18時-18時	18時-18時	18時-18時	18時-18時
平地	50cm	40～60cm	10～20cm	
山間部	70cm	60～80cm	10～20cm	



警報・注意報 (今後の推移)		16日		17日								18日			
		18-21時	21-24時	0-3時	3-6時	6-9時	9-12時	12-15時	15-18時	18-21時	21-24時	0-6時	6-12時	12-18時	18-24時
		夜のはじめ頃	夜遅く	未明	明け方	朝	昼前	昼過ぎ	夕方	夜のはじめ頃	夜遅く				
暴風 (メートル)	東部陸上	12 ↗	12 ↗				12 ↗ *	12 ↗ *	12 ↗ *						
	東部海上	18 ↗	18 ↗	15 ↗ *	15 ↗ *	15 ↗ *	18 ↗ *	18 ↗ *	18 ↗ *	15 ↗ *	15 ↗ *				
	西部陸上	12 ↗	12 ↗				12 ↗ *	12 ↗ *	12 ↗ *						
	西部海上	15 ↗	15 ↗	15 ↗ *	15 ↗ *	15 ↗ *	16 ↗ *	15 ↗ *	15 ↗ *	15 ↗ *	15 ↗ *				
波浪 (メートル)	東部北	4	4	4	4	4	4	4	4	4	4				
	東部南	2	2	2	2	2	2	2	2	2					
	西部北	2	2	2	2	2	2	2	2	2					
大雪 (センチ)	東部平地														
	西部平地														
	山間部														

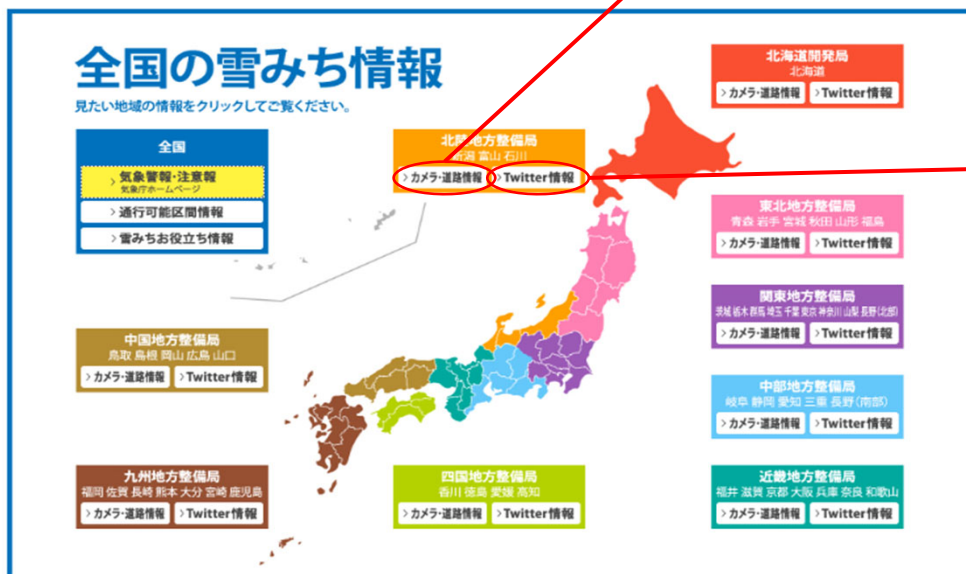
警報級 注意報級 * 雪を伴う

■全国の雪みち情報はこちらから入手できます。

おしえて！雪ナビ <https://www.hrr.mlit.go.jp/hokugi/yukinavi/>

全国の道路情報、北陸地域（新潟・富山・石川県）に設置されたライブカメラ画像や気温・積雪状況などの情報を提供しています。

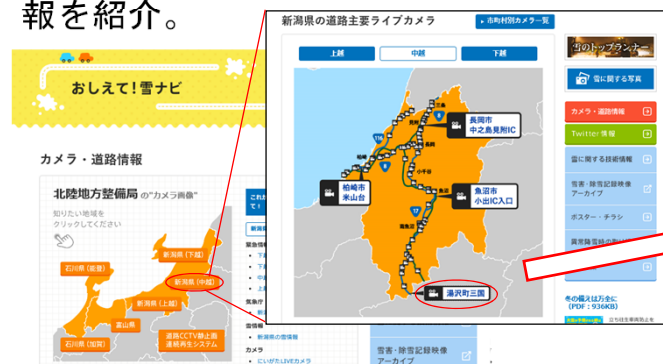
『おしえて 雪ナビ』で検索！



おしえて！雪ナビのトップ画面

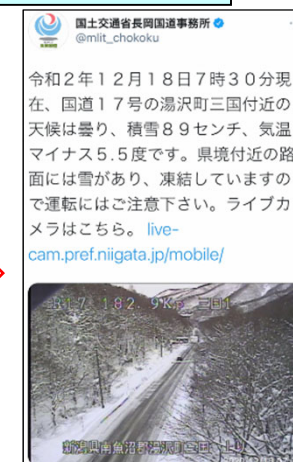
●全国の雪みち情報を知りたい！

- ・全国の地方整備局が道路情報を提供しているサイトを紹介。
- ・各地域のライブカメラ画像や、規制情報等、雪みちの運転で役立つ情報を紹介。



ライブカメラ映像

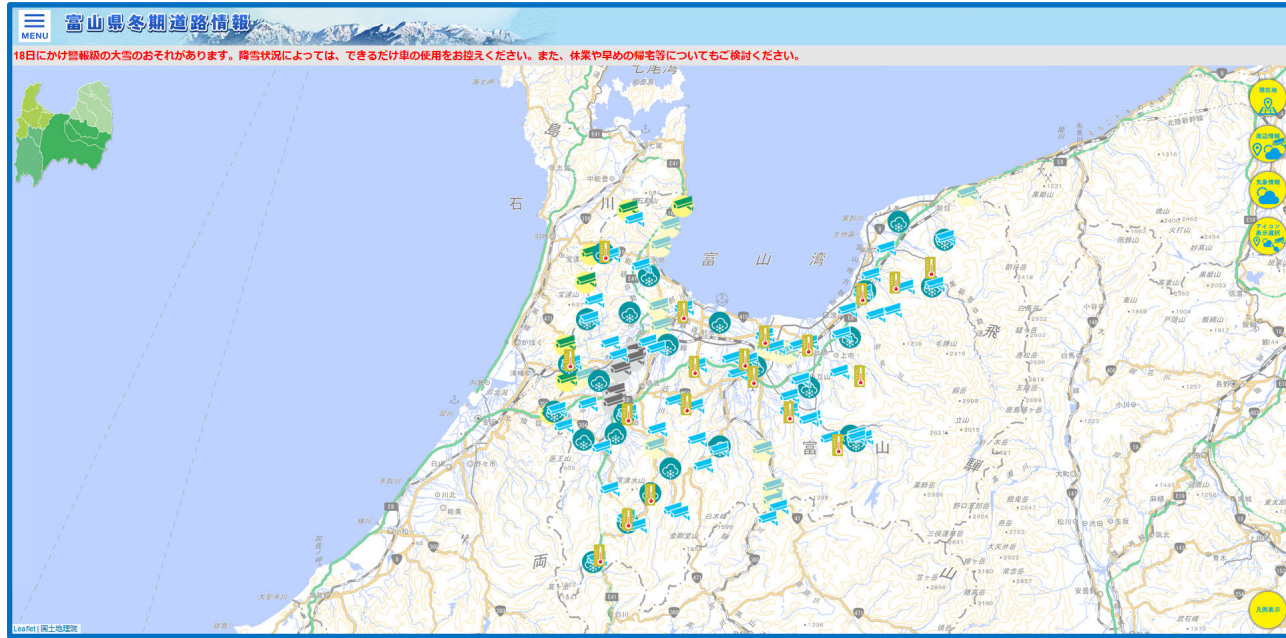
●全国のtwitter情報が知りたい！



国土交通省の各事務所が発信するツイッターへアクセスが可能

■道路の路面状況を確認できるカメラ画像や降雪情報を「富山県道路情報」サイトで提供しています。
富山県冬期道路情報 <https://www.toyama-douro.toyama.toyama.jp/>

富山県冬期道路情報サイト



カメラ画像

降雪情報

(主)富山小杉線 富山市婦中町安田

2021/02/16 15:50 現在

The camera image shows a multi-lane road with several vehicles, including a yellow school bus, under an overcast sky. A sign for 'マルヒヤ' is visible on the left. The map shows the location of the camera on the Toyama Line, near Anri Station.

富山 富山市芝園町 地内

観測日時	降雪量	積雪量	気温
2021/02/16 15:00	0cm	0cm	1.4℃
2021/02/16 14:00	0cm	0cm	2.8℃
2021/02/16 13:00	0cm	0cm	2.9℃
2021/02/16 12:00	0cm	0cm	5.0℃
2021/02/16 11:00	0cm	0cm	2.0℃
2021/02/16 10:00	0cm	0cm	2.9℃
2021/02/16 09:00	0cm	0cm	2.7℃
2021/02/16 08:00	0cm	0cm	2.6℃
2021/02/16 07:00	0cm	0cm	2.5℃
2021/02/16 06:00	0cm	0cm	2.7℃
2021/02/16 05:00	0cm	0cm	3.5℃
2021/02/16 04:00	0cm	0cm	3.8℃
2021/02/16 03:00	0cm	0cm	4.1℃
2021/02/16 02:00	0cm	0cm	5.2℃
2021/02/16 01:00	0cm	0cm	6.1℃
2021/02/16 00:00	0cm	0cm	5.5℃
2021/02/15 23:00	0cm	0cm	6.4℃
2021/02/15 22:00	0cm	0cm	6.6℃
2021/02/15 21:00	0cm	0cm	9.1℃

The line graph displays temperature (red line) and snowfall (blue bars) over time. The temperature starts at 9.1°C at 21:00 on Feb 15 and drops to 1.4°C by 15:00 on Feb 16. Snowfall is recorded as 0cm throughout the period.

■最新の交通状況を発信しています。お出かけ前にご確認ください。

1. ホームページでの高速道路の情報発信

『NEXCO中日本 ドライバーズサイト』

トップ画面に「重要なお知らせ」を掲載しています。



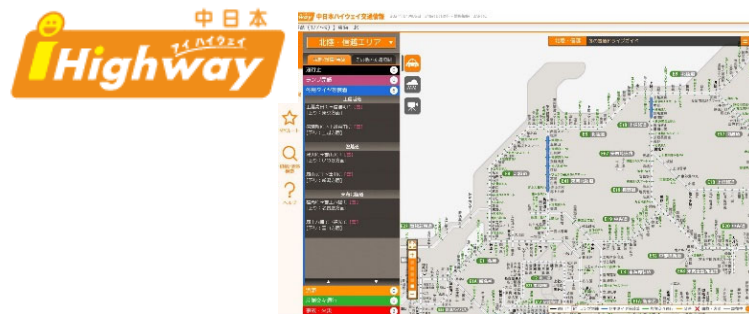
『iHighway中日本 (アイハイウェイ中日本)』

高速道路の交通情報提供サービスです。
リアルタイムな道路交通情報を提供しています。

【アドレス】

PC版 (<https://www.c-ihighway.jp/>)

スマートフォン版 (<https://www.c-ihighway.jp/smp/>)



2. Twitterでの高速道路の情報発信

『NEXCO中日本 金沢支社 Twitter』

NEXCO中日本 金沢支社

@c_nexco_kana

https://twitter.com/c_nexco_kana

北陸エリア (福井県、石川県、富山県)

を中心に高速道路の情報を発信しています。



3. 冬道を安全にご利用いただくための情報発信

『冬の雪道ドライブガイド』

【アドレス】

<https://www.c-nexco.co.jp/special/snow/>

『除雪NAVI』

「除雪作業」、「凍結防止剤散布作業」、「ツララ落とし作業」の作業箇所をスマートフォンより24時間リアルタイムに提供しています。

【アドレス】

<https://snowcar.vpis.jp/>



雪道走行中の注意ポイントなどぜひ知ってほしい情報などを確認することができます。