



国道160号七尾市庵地先の歩道整備が完成

- 国道160号七尾市庵地先の歩道は、平成24年度通学路緊急合同点検の要対策箇所及び事故危険区間に登録されており、金沢河川国道事務所では、通学児童等の交通安全確保を目的として、歩道の新設・拡幅及び車線の線形改良を行ってきました。
- このたび、平成31年3月15日に歩道が完成しますので、お知らせします。

※ 通学路緊急合同点検：通学路等で交通事故等を未然に防止するために、警察、道路管理者、教育関係者及び地元住民等が合同で行う点検

事故危険区間：事故データや地方公共団体・地域住民からの指摘等に基づき選定した、交通事故の危険性が高い区間

【歩道整備の概要】

事業内容：歩道新設、道路拡幅、右折レーン整備、
車道線形改良
※別紙の通り



完成した庵歩道

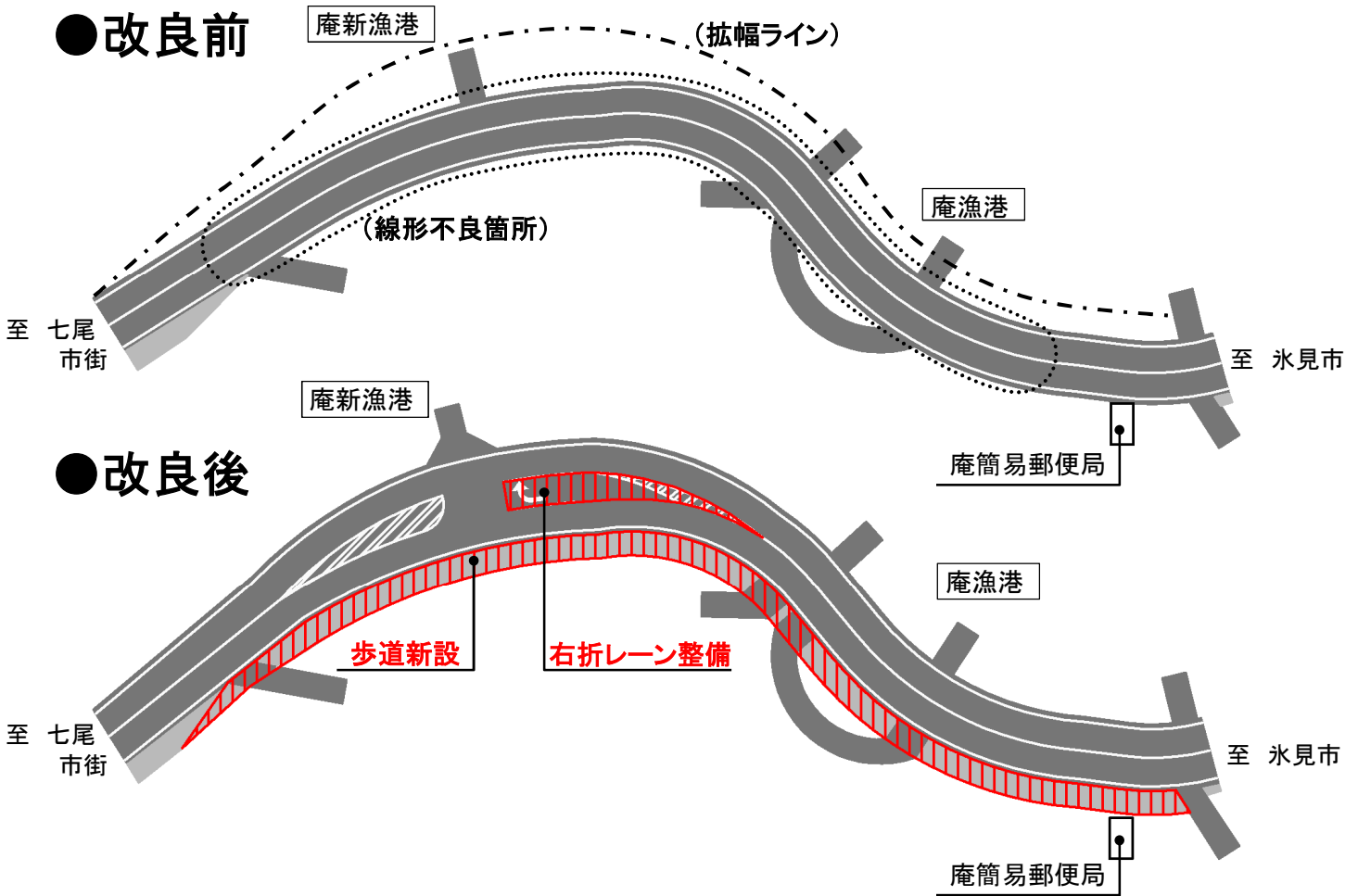
お問い合わせ先

たかばたけ かつし
金沢河川国道事務所 建設専門官 高島 勝志
さいねん

住所：金沢市西念4丁目23番5号
電話：076-264-9918(道路管理第二課直通)
FAX：076-233-9632

庵歩道整備 事業内容： 歩道新設、道路拡幅、
右折レーン整備、車道線形改良

平面図



断面図

