

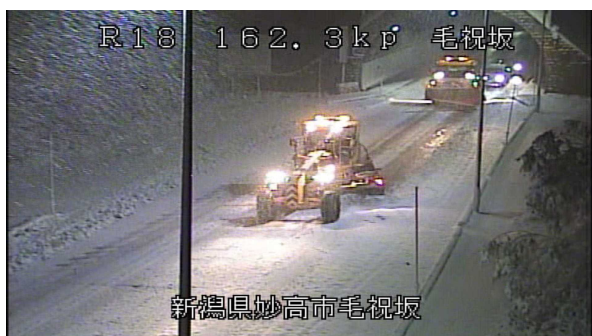
除雪車初出動! 昨年より17日早い

昨日の夜から降り始めた雪により、山間部において路面に積雪が確認されました。そのため、本日(19日)、国道18号の長野県上水内郡信濃町野尻地先かみみのちぐん しなのまち のじりから新潟県上越市中郷区江口地先までの12.6kmで、高田河川国道事務所管内で今冬初めて、除雪車(除雪トラック1台、グレーダ1台)が出動しました。

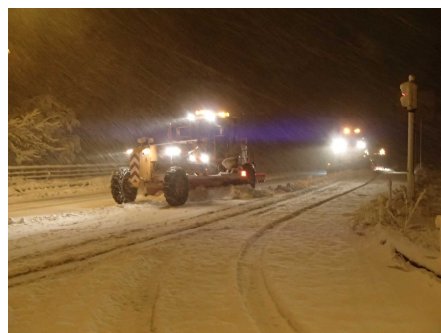
今後も地域の道路交通を確保してまいります。

◎ 除雪車の初出動

今冬 平成29年11月19日 ※昨年より17日 早い
昨年 平成28年12月 6日



妙高市毛祝坂地先(毛祝坂トンネル)



妙高市関川地先(妙高高原IC交差点)

【配布先】
上越記者クラブ

【問い合わせ先】

国土交通省 高田河川国道事務所
道路管理第一課長 相田 秀樹(あいだ ひでき)
みなみしんまち

上越市南新町3番56号

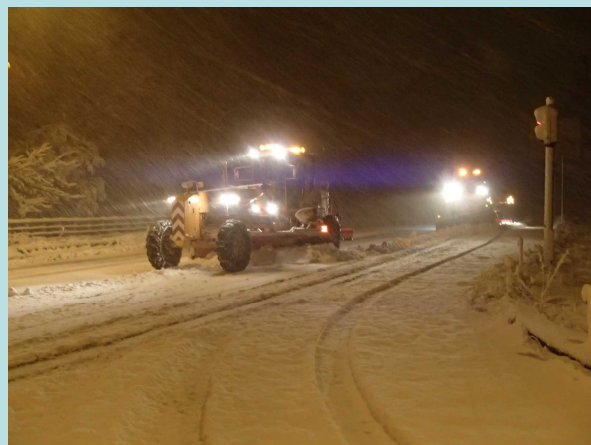
Tel 025-523-3136(代) Fax025-526-0411



平成29年11月19日 国道18号除雪状況



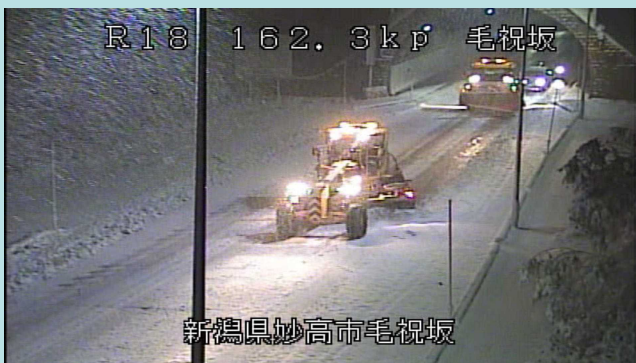
みょうこうしふたまた
妙高市二俣地先(妙高除雪ステーション)



せきかわ
妙高市関川地先(妙高高原IC交差点)



けわいざか
妙高市毛祝坂地先



妙高市毛祝坂地先(毛祝坂トンネル)

※写真の画像データが必要な方は下記メールにご連絡ください。
Mail: kisei-takada@hrr.mlit.go.jp