

大規模氾濫に対する住民避難のための情報の周知

～荒川水系、姫川水系、小矢部川水系、手取川水系、梯川水系の洪水浸水想定区域図等を公表しました。～

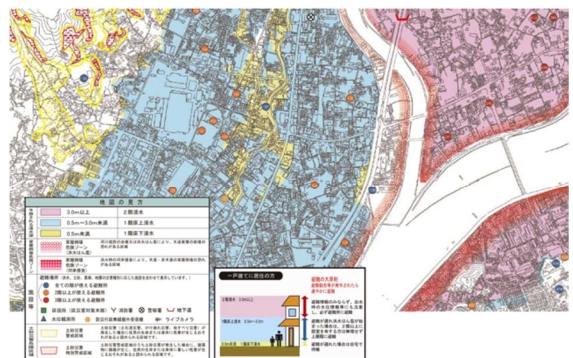
国土交通省では、近年全国各地で頻発している激甚な浸水被害への対応を図るため、平成27年5月に改正された水防法に基づき、平成28年度に公表した7水系に引き続き、荒川水系、姫川水系、小矢部川水系、手取川水系、梯川水系の5水系において想定最大規模降雨を対象とした浸水想定区域図等を公表しました。

浸水想定区域とは、国土交通省や県が指定した河川において、当該河川が氾濫した場合の浸水が想定される区域であり、洪水時の円滑かつ迅速な避難のために市町村が作成する洪水ハザードマップの基本情報となるものです。

公表等の方法

今回作成した浸水想定区域図については、官報により公表するとともに、関係市町村長へ通知します。

公表図面については、北陸地方整備局及び当該河川を管理する事務所において閲覧が可能です。また、インターネットでも別添のアドレスから閲覧が可能です。



浸水想定区域図のイメージ

公表水系と閲覧の詳細

北陸地方整備局			
水系名	公表年月日	閲覧場所	HPアドレス
阿賀野川水系	平成28年5月30日	北陸地方整備局 河川部	http://www.hrr.mlit.go.jp/river/hanran/p1.html
信濃川水系	平成28年5月30日		
関川水系	平成28年5月30日		
黒部川水系	平成28年6月20日		
常願寺川水系	平成28年6月20日		
神通川水系	平成28年6月20日		
庄川水系	平成28年6月20日		
荒川水系	平成29年4月17日		
姫川水系	平成29年4月17日		
小矢部川水系	平成29年4月17日		
手取川水系	平成29年4月17日		
梯川水系	平成29年4月17日		
: 今回公表する水系			
事務所			
水系名	公表年月日	閲覧場所	HPアドレス
阿賀野川水系	平成28年5月30日	阿賀野川河川事務所 調査課	http://www.hrr.mlit.go.jp/agano/index.html
	平成28年5月30日	阿賀川河川事務所 工務課	http://www.hrr.mlit.go.jp/agagawa/agagawa/
信濃川水系	平成28年5月30日	信濃川下流河川事務所 調査設計課	http://www.hrr.mlit.go.jp/shinago/index.html
	平成28年5月30日	信濃川河川事務所 調査課	http://www.hrr.mlit.go.jp/shinano/
関川水系	平成28年5月30日	千曲川河川事務所 防災情報課	http://www.hrr.mlit.go.jp/chikuma/
黒部川水系	平成28年6月20日	高田河川国道事務所 調査第一課	http://www.hrr.mlit.go.jp/takada/index.html
常願寺川水系	平成28年6月20日	黒部河川事務所 調査課	http://www.hrr.mlit.go.jp/kurobe/
神通川水系	平成28年6月20日	富山河川国道事務所 調査第一課	http://www.hrr.mlit.go.jp/toyama/index.html
庄川水系	平成28年6月20日		
荒川水系	平成29年4月17日	羽越河川国道事務所 調査課	http://www.hrr.mlit.go.jp/uetsu/index.html
姫川水系	平成29年4月17日	高田河川国道事務所 調査第一課	http://www.hrr.mlit.go.jp/takada/index.html
小矢部川水系	平成29年4月17日	富山河川国道事務所 調査第一課	http://www.hrr.mlit.go.jp/toyama/index.html
手取川水系	平成29年4月17日		
梯川水系	平成29年4月17日	金沢河川国道事務所 調査第一課	http://www.hrr.mlit.go.jp/kanazawa/index.html
: 今回公表する水系			

<各河川に関するお問い合わせ先>

【荒川水系に関すること】 国土交通省 北陸地方整備局 羽越河川国道事務所
副所長（河川）武藤 和明
電話 0254-62-3211（内線：204）

【姫川水系に関すること】
国土交通省 北陸地方整備局 高田河川国道事務所
副所長（河川）池田 博明
電話 025-523-3136（内線：204）

【小矢部川水系に関すること】
国土交通省 北陸地方整備局 富山河川国道事務所
副所長（河川）渡邊 一成
電話 076-443-4701（内線：204）

【手取川水系、梯川水系に関すること】
国土交通省 北陸地方整備局 金沢河川国道事務所
副所長（河川）石川 一栄
電話 076-264-8800（内線：204）

同時資料配付先

新潟県政記者クラブ
富山県政記者クラブ
石川県政記者クラブ
その他・各専門紙各社

<浸水想定区域全般に関するお問い合わせ先>

国土交通省 北陸地方整備局 河川部 水防災予報センター
水災害予報センター長 長谷川 賢市 電話 025-280-8880（内線：3851）
水災害対策専門官 佐々木 利幸 電話 025-280-8880（内線：3852）