



平成29年3月13日

NIKKOKU

PRESS RELEASE

本紙投げ込みを以て解禁

記者発表資料
新潟県政記者クラブ
新潟市政記者クラブ

7 高浜入口交差点に「左折レーン」ができます

国道7号新発田市島潟の高浜入口交差点は、村上市方面からの左折車による歩行者・自転車の巻き込みや、左折車の減速に伴う追突事故が平成22年～26年の5年間で5件と多発している箇所です。新潟国道事務所では道路利用者の安全確保のため、上り車線に「左折レーン」を設置する工事を進めており、このたび工事が完了しますので、お知らせします。

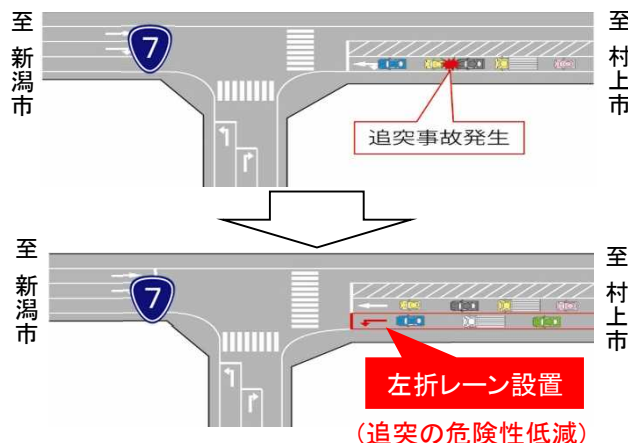
左折レーン供用開始：平成29年3月15日（水）12：00～

今後は、この対策による交通事故減少等の効果について、検証を進めていきます。
工事中は規制にご協力頂き、ありがとうございました。

1. 位置図



2. 対策イメージ



3. 現地状況

対策前



対策後



お問い合わせ先

国土交通省 北陸地方整備局 新潟国道事務所

管理第二課長 渡邊 博幸 (内線441)

電話 025-244-2159 (代表) FAX 025-246-7744

新潟国道事務所

〒950-0912 新潟市中央区南笹口2-1-65

<http://www.hrr.mlit.go.jp/niikoku/index.html>



にいこく 検索



国土交通省北陸地方整備局