

しせつけんがく
施設見学で
なつやす
夏休みの宿題が
しゅくだい
できるかも!

あそ みて ふれて 遊んで 学べる

ほくりく ちほう せいびきょく
北陸地方整備局
にいがた ちほう きしやうだい
新潟地方気象台

けん が く
見学デー

2019.7|31 水 9:30▶12:00
13:00▶15:30

参加
無料

じしん さいがいじ かつどうきよてん
地震などの災害時に活動拠点となる
ほくりくちほうせいびきょく にいがたちほうきしやうだい けんがく
北陸地方整備局や、新潟地方気象台の見学ができます!
し やく た ちしき まな
知っているとな役に立つ知識を学ぼう!

クイズラリーも
あるよ!

ごうたいけん
豪雨体験や
じしんたいけん
地震体験などが
できるよ!

おあめ
大雨だ〜



ごうたいけん
豪雨体験

トミカ
ジオラマ



テレビがいっぱい!!



さいがいたいさくしつ
災害対策室

ゆれる!!



じしんたいけん
地震体験

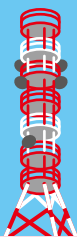
はたらく
まい
機械が
たくさん!!



はたらく
まい
機械
コーナー



すいろもけい
水路模型



うずま じつけん
渦巻き実験



な すなたいけん
鳴り砂体験

みんな
来てね!



気象庁マスコットキャラクター
はれるん

主催・お問い合わせ

国土交通省 北陸地方整備局
気象庁 新潟地方気象台

〒950-8801 新潟市中央区美咲町1丁目1番1号

TEL.025-280-8834 (企画課/酒向、廣瀬)

<http://www.hrr.mlit.go.jp/>

TEL.025-281-5873 (機部、永田)

<https://www.jma-net.go.jp/niigata/>



みてふれて遊んで学べる

北陸地方整備局 新潟地方気象台

見学デー

※体験内容は変更になる場合があります。

体験・学習コーナー

外で自由に体験できます！

※荒天の場合は各イベントが中止となる場合があります。

他にもいろいろな体験ができるよ！



積み木建物等作り体験



地震体験



橋りょう点検車



雲作り実験



屋内展示(荒天時)



液状化体験



はたらく機械コーナー

いろいろな体験ができるのね！



施設見学

普段見られない北陸地方整備局と新潟地方気象台の建物を探検できます！

【当日要受付(先着順)】※定員になり次第締め切らせていただきます。

職員さんがガイドしてくれるんだって！



屋上鉄塔



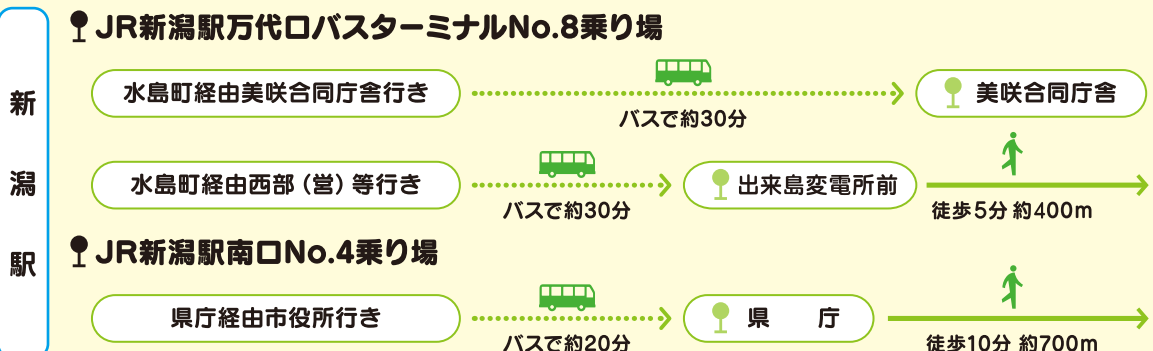
災害対策室



天気予報の部屋

※災害や気象条件等により見学デーが中止になる場合は、前日17時までに北陸地方整備局ホームページでお知らせします。また、当日も災害が発生した場合など、急遽中止になることがあります。

公共交通機関(バス)でのアクセス



※駐車場には限りがありますので、なるべく公共交通機関を利用してご来場ください。