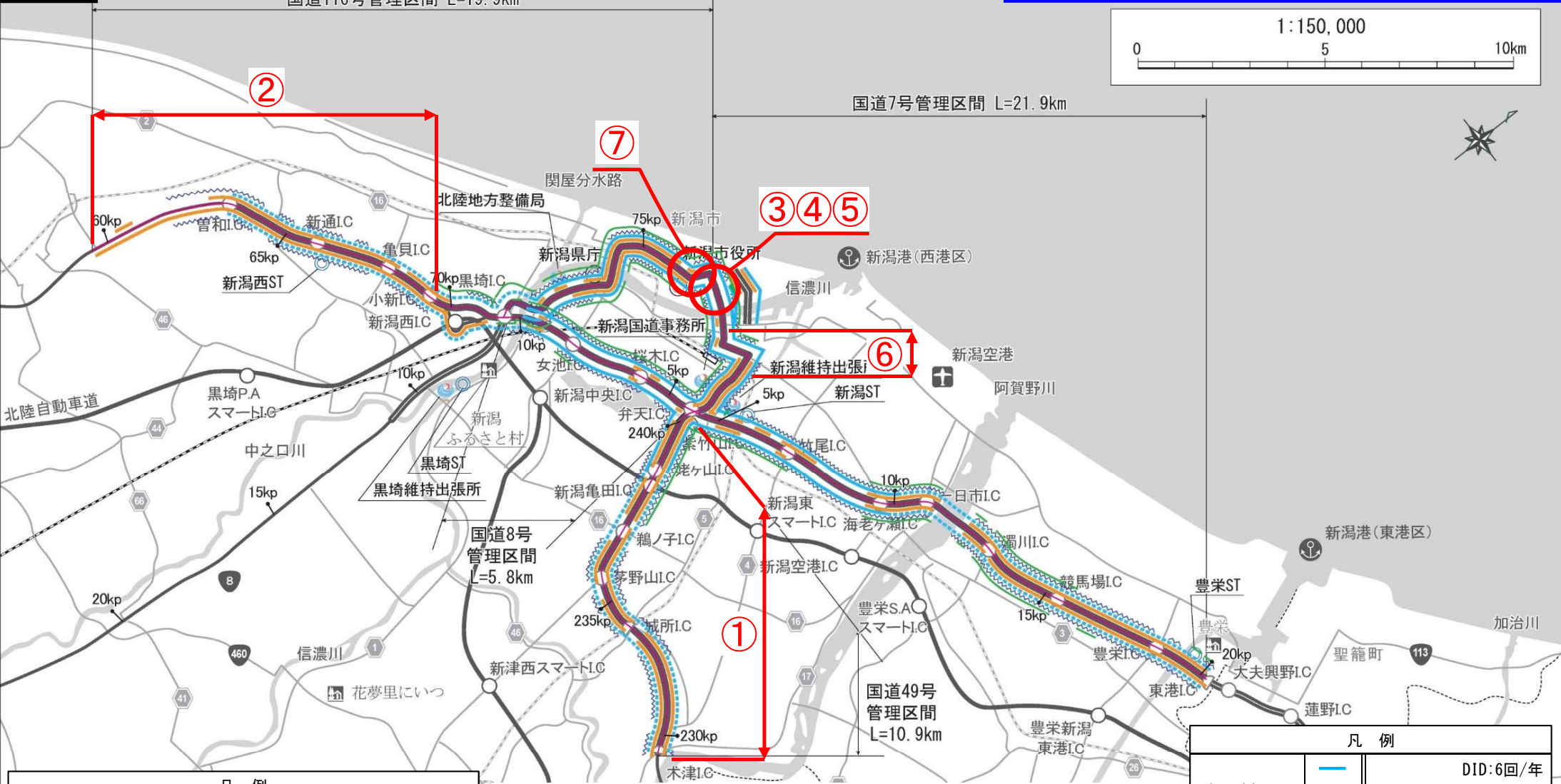


7月

新潟維持出張所作業結果



凡 例			
	高速道路	○	I.C(高速道路)
	直轄国道(4車線以上)	○◇	I.C(国道)
	(2車線)		整備局、事務所など
	補助国道	◎	ST(除雪ステーション)
	主要地方道	○○	県庁、市役所など
	新幹線、JR線		道の駅
	事前通行規制区間		

新潟維持出張所管内 維持作業結果					令和元年7月
番号	作業箇所	距離標	作業内容	実施時期	
①	49号 木津IC～紫竹山IC	229.11kp～240.71kp	除草	7月8日～24日	
②	116号 小新IC～新潟市西区明田	59.51kp～69.50kp	除草	7月1日～31日	
③	7号 本町交差点～鏡橋交差点	0.0kp～0.2kp	側溝(枙)清掃	7月12日	
④	116号 西堀交差点～本町交差点	77.0kp～77.5kp	側溝(枙)清掃	7月12日	
⑤	7号 鏡橋交差点～万代橋西詰交差点付近	0.2kp～0.4kp	樹木剪定	7月22日～24日	
⑥	7号 西堀広小路交差点～東港線交差点付近	1.0kp～2.75kp	樹木剪定	7月16日～17日	
⑦	116号 市役所前交差点～寄居町交差点	76.1kp～77.0kp	樹木剪定	7月3日～16日	

凡 例		
路面清掃		DID:6回/年 ※実績に応じて適切な頻度を設定 その他/:1回/年
排水構造物清掃		1回/年(目安)
除草		1回/年
剪定		高木、中低木:1回/3年 寄植:1回/年
巡回		1回/2日 (交通量50,000台/日以上は毎日)

# 道路の維持管理作業の実施結果をお知らせします

実施箇所: R7鏡橋交差点  
～万代橋西詰交差点付近  
(0.2kp～0.4kp)

実施時期: 令和元年7月22日～24日

実施内容: 樹木剪定

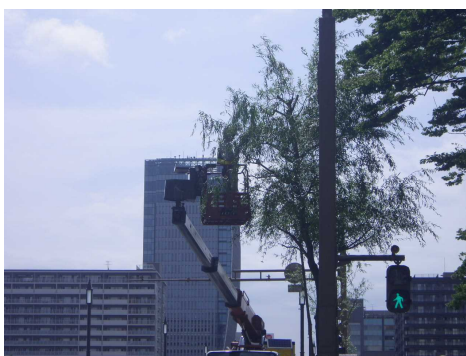
代表掲載箇所: 新潟市中央区礎町通1ノ町地先



作業前



作業中



作業後



実施箇所: R7西堀広小路交差点  
～東港線交差点付近  
(1.0kp～2.75kp)

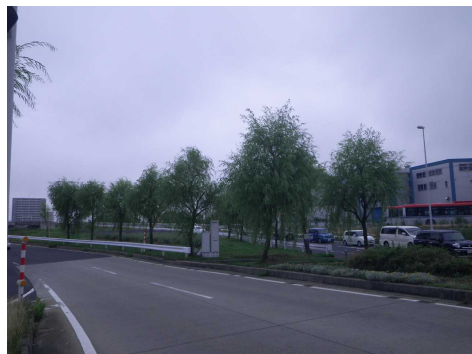
実施時期: 令和元年7月16日～17日

実施内容: 樹木剪定

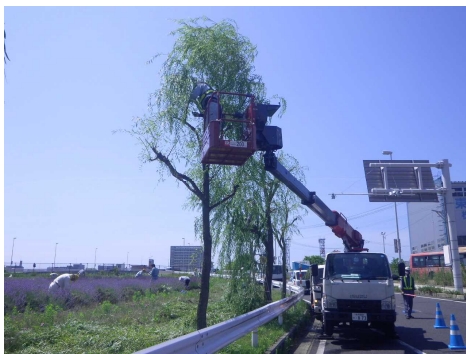
代表掲載箇所: 新潟市中央区万代島3丁目地先



作業前



作業中



作業後

