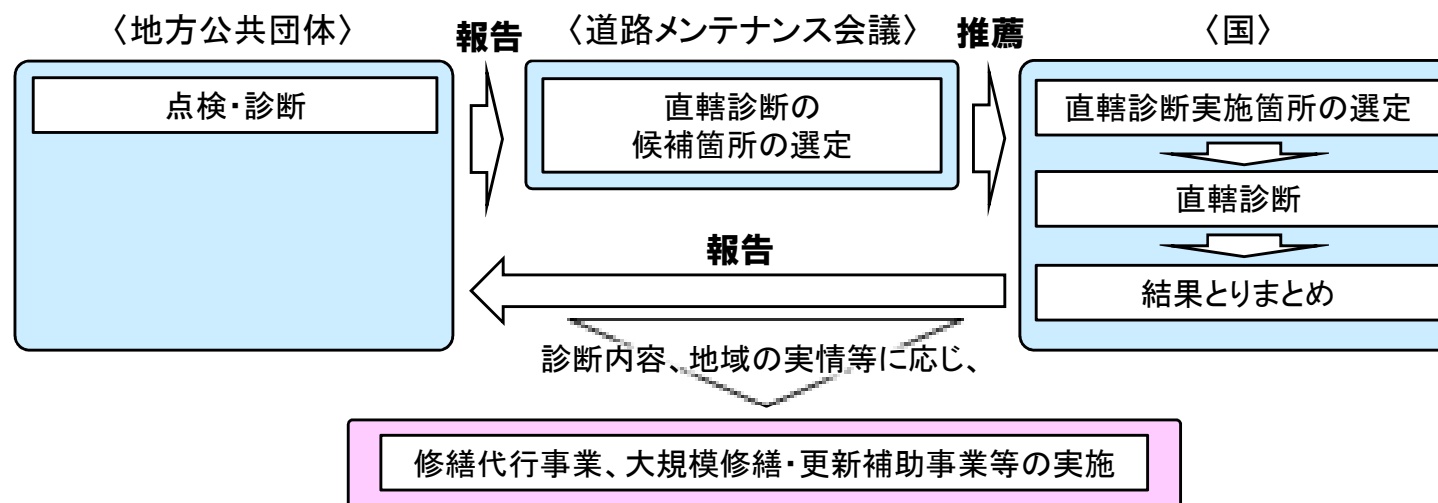


○ 地方自治体が管理する施設のうち、地方自治体からの要請を踏まえ、緊急かつ高度な技術力を要する施設を直轄診断し、診断の結果に応じて国による修繕代行事業等を実施。

### 【全体の流れ】



### 【直轄診断・修繕代行事業等の実施箇所】

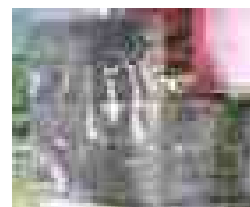
	直轄診断実施箇所	措置
H26年度	三島大橋(福島県三島町)	修繕代行事業
	大渡ダム大橋(高知県仁淀川町)	修繕代行事業
	大前橋(群馬県嬬恋村)	大規模修繕・更新補助事業
H27年度	沼尾シェッド(福島県南会津郡下郷町)	修繕代行事業
	猿飼橋(奈良県吉野郡十津川村)	修繕代行事業
	呼子大橋(佐賀県唐津市呼子町)	修繕代行事業
H28年度	万石橋(秋田県湯沢市)	修繕代行事業
	御鉾橋(群馬県神流町)	修繕代行事業
H29年度	音沢橋(富山県黒部市)	修繕代行事業
	乙姫大橋(岐阜県中津川市)	修繕代行事業

### 【平成29年度 直轄診断実施箇所】

#### ■ 音沢橋(富山県黒部市)

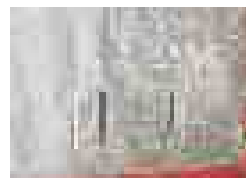


<音沢橋の状況>

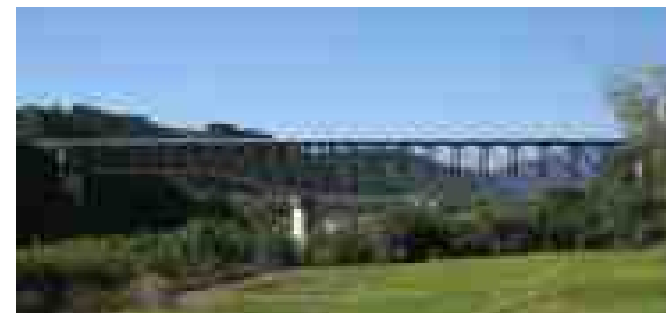


下部工にASRIによる劣化が疑われる

#### 鉄筋の露出



#### ■ 乙姫大橋(岐阜県中津川市)



<乙姫大橋の状況>



耐候性鋼材に層状の剥離