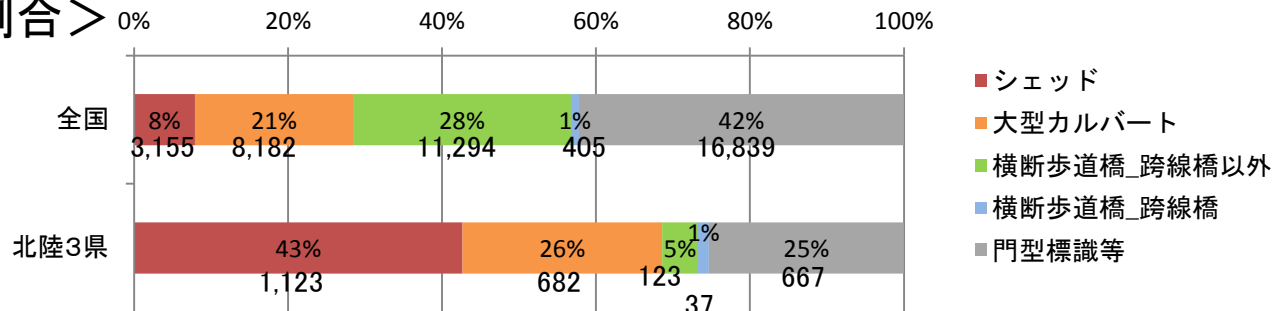


道路附属物（シェッド）の点検結果（1）

- 北陸3県では、全国に比べ、道路附属物におけるシェッド施設数の割合が高い
- 北陸3県では、全国に比べ、シェッド・横断歩道橋のⅢの割合が高い
- 特にシェッドは59%がⅢ、40%がⅡである

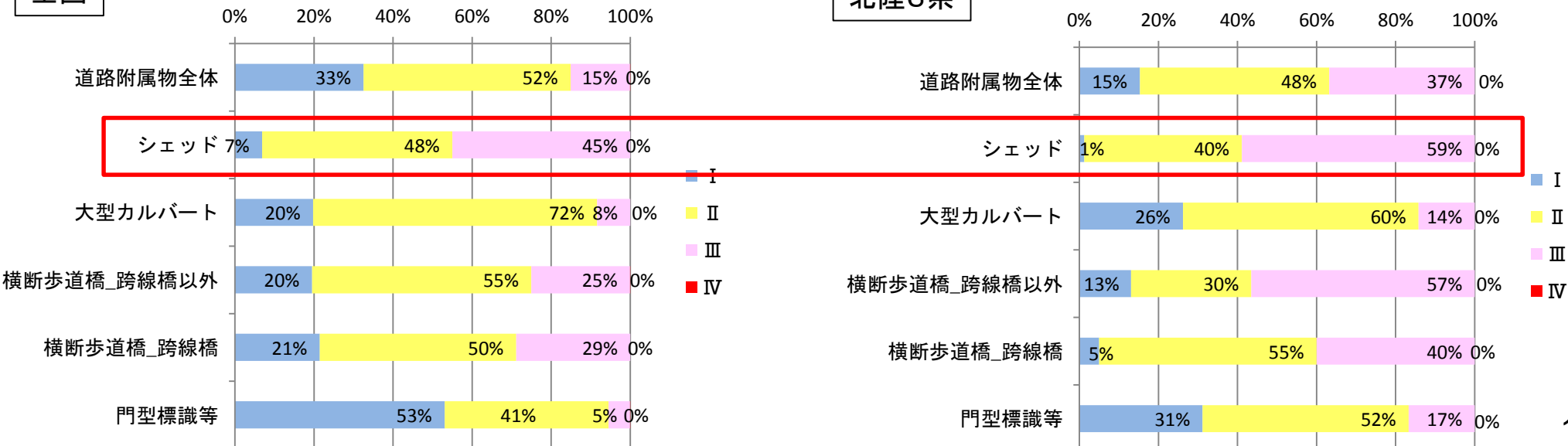
<道路附属物の割合>



<判定区分の割合>

全国

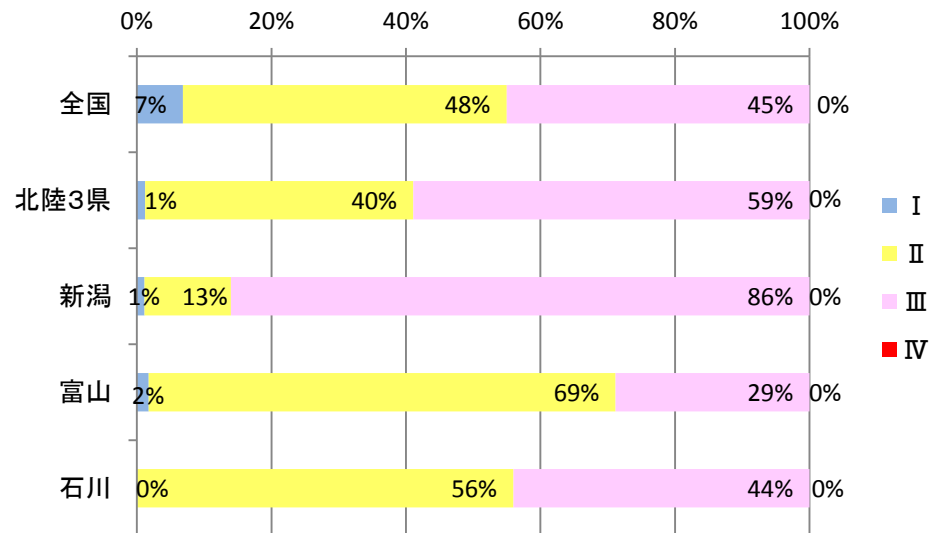
北陸3県



道路附属物（シェッド）の点検結果（2）

- 新潟県内のシェッドは、施設数も多く、Ⅲの割合も高い
- 富山県内のシェッドは、施設数は多いものの、全国に比べⅢの割合は低い
- 石川県内のシェッドは、全国と同程度

＜判定区分の割合＞



＜判定区分の数＞

