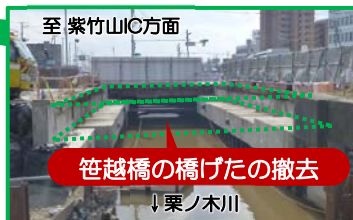


平成30年度工事の状況 をお知らせします

栗ノ木道路 地表道路の改良と、新しい栗ノ木川の整備を行いました

a 笹越橋交差点周辺



工事の進め方

新潟国道事務所ホームページでは、工事の進め方や完成イメージを紹介しています。



<http://www.hrr.mlit.go.jp/niikoku.html>

立体道路の整備に向け、笹越橋付近では栗ノ木川の上に道路を通す必要があるため、栗ノ木川に鉄筋コンクリートのふたをかける工事を進めています。平成30年10月には、笹越橋の付替えのため、笹越橋・馬越(県道)の両交差点を通行する迂回道路を紫竹山IC側に切替えました。また、平成31年2月には、笹越橋の橋げたの撤去が終わりました。

b 都市計画道路 網川原線周辺

将来の立体道路の中央部に栗ノ木川を付替える工事を行っています。平成30年度は新しい栗ノ木川の護岸や、道路が川を渡る(都)網川原線交差点などでは、コンクリートの箱(箱型暗渠)を作る工事を行いました。



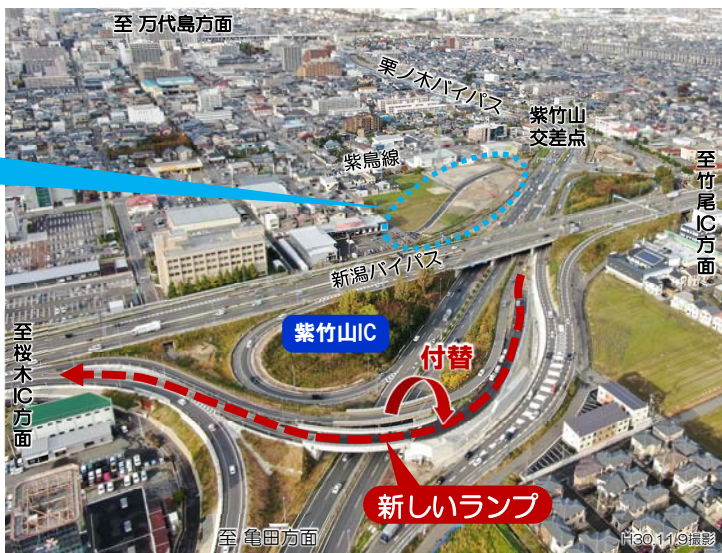
編集・発行・お問い合わせ先
 ■国土交通省北陸地方整備局
 新潟国道事務所
 調査課・用地第一課・工務第一課
 TEL(025)244-2159(代表)
 〒950-0912
 新潟市中央区南笹口2-1-65
 ■新潟市土木部道路計画課
 TEL(025)226-3041(直通)
 〒951-8550
 新潟市中央区学校町通
 1番町602番地1

紫竹山道路 紫竹山ICのランプ(接続道路)や側道の工事を行いました

c 紫竹山IC周辺



平成30年10月に紫竹山ICのランプ改良に向け、市道(側道)の付替えを行いました。11月には栗ノ木バイパス(万代島方面)から新潟バイパス桜木IC方面に向かう新しいランプが開通しました。



d (仮称)南紫竹IC周辺

県道新潟新津線と新潟バイパス竹尾IC方面を結ぶハーフICの整備に向けて、市道の付替え工事を進めています。



国道7号栗ノ木道路・紫竹山道路
 くりのき通信
 かわら版
 第79号