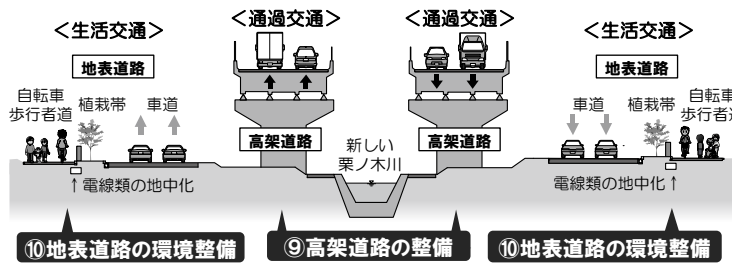
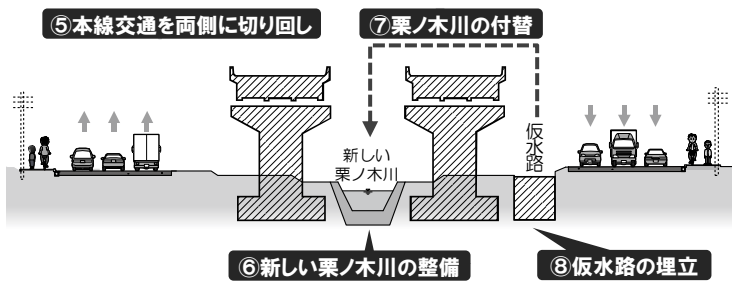
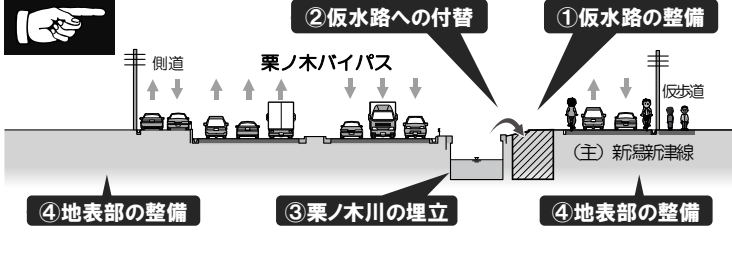


工事の状況と進め方

栗ノ木バイパス区間

現在



※写真撮影の位置及び方向は下図に記載



●(主)新潟新津線の拡幅工事を行っています。(H27.5.14撮影)



●栗ノ木川を仮水路に付け替え、埋立を行っています。(H27.5.14撮影)

紫竹山IC周辺



●亀田バイパスから桜木IC方面に向かうIランプの付替が終わりました。
●栗ノ木道路本線から桜木IC方面に向かうHランプの橋梁下部工事が終わりました。今年度は上部工(橋桁)を架設する予定です。(H27.5.15撮影)



くりのき通信

かわら版

第56号

編集・発行・お問い合わせ先

国土交通省北陸地方整備局
新潟国道事務所
調査課・用地第一課・工務第一課
TEL(025)244-2159(代表)
〒950-0912
新潟市中央区南笹口2-1-65

新潟市土木部道路計画課
TEL(025)226-3041(直通)
〒951-8550
新潟市中央区学校町通
1番町602番地1

栗ノ木道路・紫竹山道路
相談窓口開設中!
[日時] 毎週木曜日10時~19時
(年末年始・祝日は除きます)
[場所] 新潟市中央区鏡が岡

平成27年度の事業予定

箇所名	栗ノ木道路	紫竹山道路
主な事業内容	<ul style="list-style-type: none"> ● 西馬越～紫竹地区の道路改良工事 (地表部の整備) ● 栗ノ木川の付替工事 (仮水路の整備、仮水路への付替、埋立) ● 用地買収 ● 道路設計、構造物設計 	<ul style="list-style-type: none"> ● 紫竹山地区の道路改良工事 (地表部の整備) ● 紫竹山IC Hランプ橋上部工事 (栗ノ木道路本線から桜木IC方面への接続路の橋梁) ● 用地買収 ● 道路設計、構造物設計