



# 栗ノ木バイパス 笹越橋交差点の通行方法が変わります

国道7号 栗ノ木バイパスの立体道路の整備に向け、  
笹越橋の架け替え工事を行います。

工事に伴い 10月14日(日) 0時より、中山方面から  
紫竹山IC方面・新潟駅南口方面への 通行方法が変わり  
ます。(別図参照)

通行される皆様にはご不便をおかけしますが、ご理解  
とご協力をお願いします。

笹越橋交差点の車線切り替え工事は、10月13日(土)20時  
から行い、14日(日)0時に車線を切り替えます。

また、10月14日(日)の0時～1時の間、車線切り替えのため  
15分間の全面交通止めを行います。

なお、雨天時は翌週(7日後)へ順延となります。

## お問い合わせ先



国土交通省 北陸地方整備局  
新潟国道事務所

〒950-0912 新潟市中央区南笹口2-1-65  
<http://www.hrr.mlit.go.jp/niikoku/>

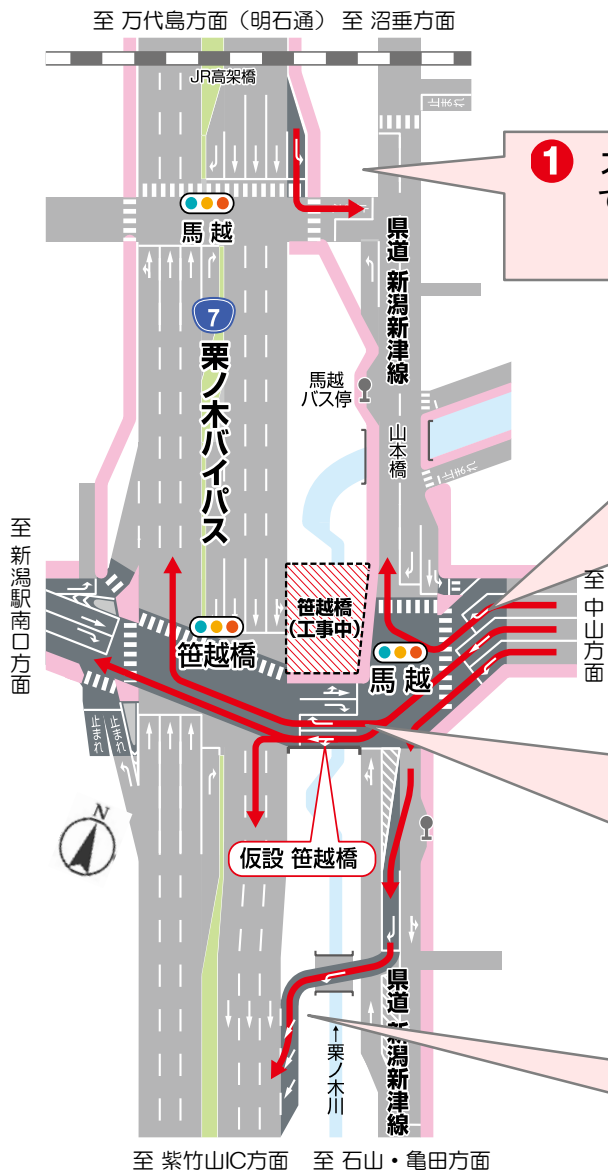
副所長(改築) 松川 武彦(まつかわ たけひこ)

電話 025-244-2159 FAX 025-246-7832

位置図

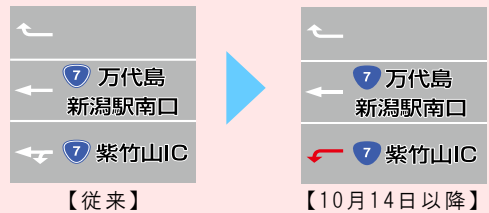


拡大図及び通行方法変更内容図

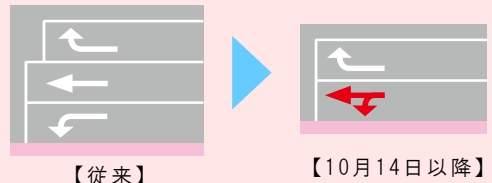


**1** 大型車は万代島方面から笹越橋交差点を左折できません。  
手前の馬越交差点で左折をお願いします。

**2** 中山方面からの走行車線が変わります。



**3** 笹越橋上では車線が減少し、左側の1車線が直進・左折になります。



**4** 紫竹山IC方面へは県道新潟新津線経由で国道7号(栗ノ木バイパス)へ向かってください。

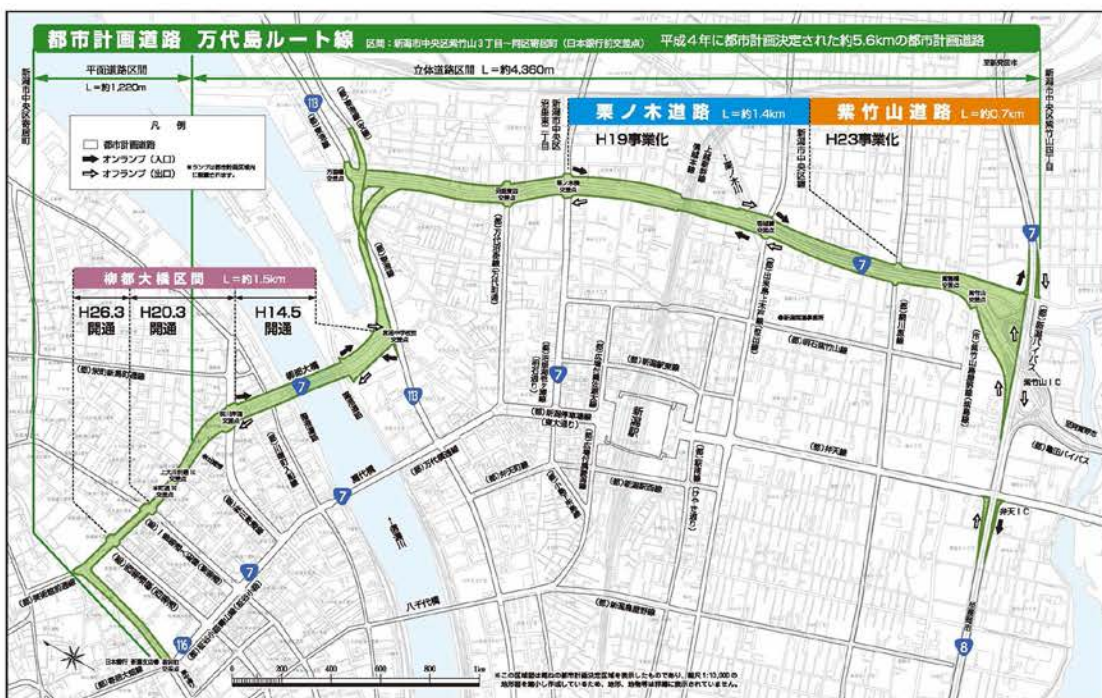


万代島ルートとは？

# 新潟バイパスと古町が立体でつながる道路

万代島ルートは、新潟バイパス紫竹山ICから中央区寄居町に至る全長約5.6kmの道路です。平成4年に都市計画決定され、高速道路や新潟バイパスといった東西方向を結ぶ道路と新潟市中心部を南北方向に結びます。

新潟バイパス紫竹山ICから柳都大橋までの約4.4kmが立体道路でつながり、ノンストップで通行できるようになります。



この道路は高速ICと新潟市中心部を結ぶ地域高規格道路に指定されており、柳都大橋を含む1.5km区間が先行して開通しています。

現在、「栗ノ木道路」と「紫竹山道路」の事業を進めています。





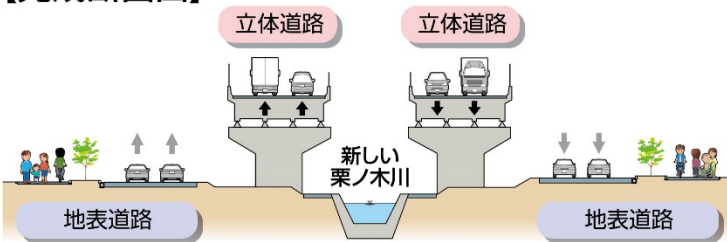
栗ノ木道のき  
紫竹山のま  
栗ノ木道路・紫竹山道路とは？

# 道路の完成イメージ

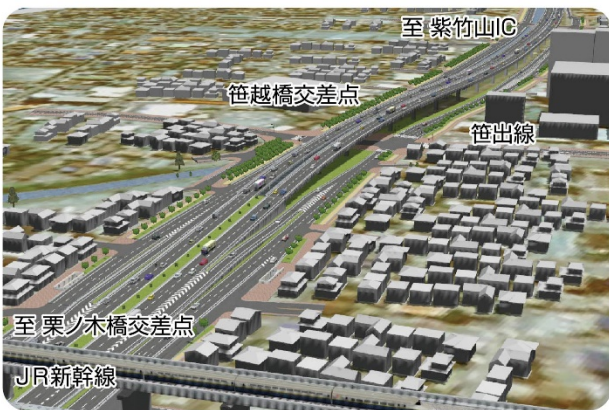
立体道路は、新潟バイパスがそのままJR高架下まで伸びるイメージになります。



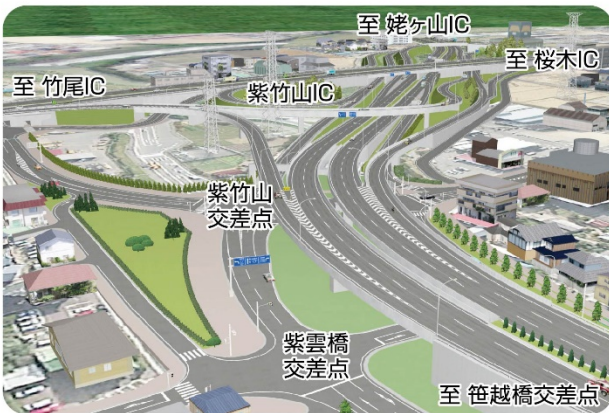
【完成断面図】



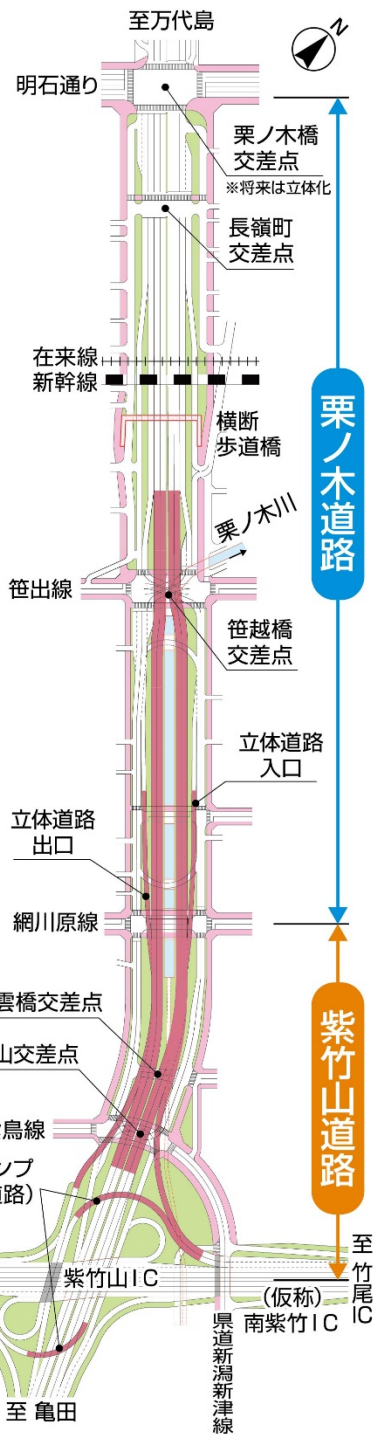
【笹越橋交差点周辺】



【紫竹山IC周辺】



※イメージであるため、実際の形状と異なることがあります。



栗ノ木道路

紫竹山道路

【凡例】 ■ 立体道路 ■ 自転車道 ■ 植樹帯等  
■ 歩行者道

※道路名は通称で表記している箇所もあります。



# 工事の進め方は?

## 各段階での道路の形状

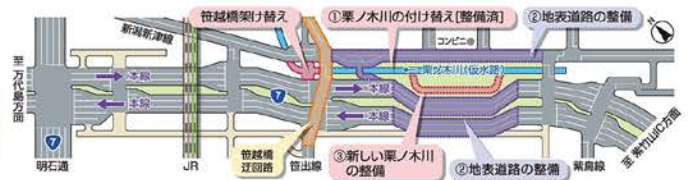
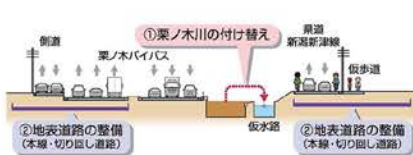
### 【整備前】



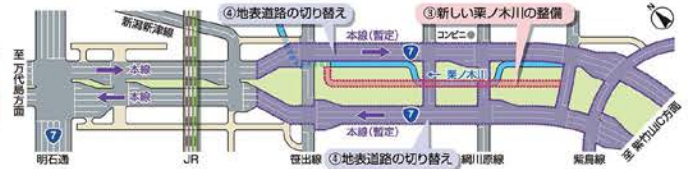
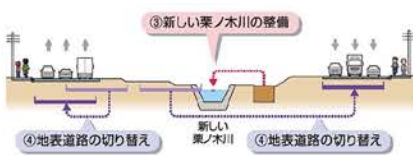
道路の切り回しを行いながら、栗ノ木バイパスと栗ノ木川の範囲に立体道路を整備します。



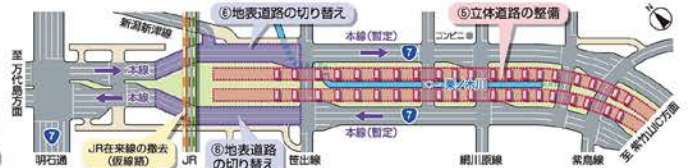
### STEP 1 栗ノ木川の付け替え、地表道路の整備



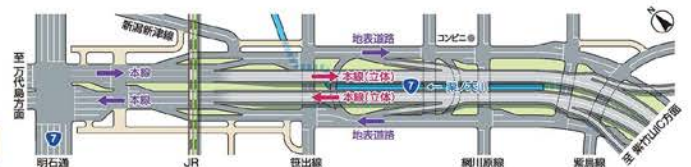
### STEP 2 新しい栗ノ木川の完成、地表道路の切り替え



### STEP 3 立体道路の整備、地表道路の切り替え



### STEP 4 完成 (通過交通は立体道路、生活交通は地表道路へ)



工事へのご理解とご協力をお願いします。