



平成29年3月17日

NIKOKU

本紙投げ込みを以て解禁

記者発表資料

新潟県政記者クラブ

新潟市政記者クラブ

PRESS RELEASE



うばがやま

# 姥ヶ山事故対策事業

## 姥ヶ山IC 下り線(紫竹山IC方面)の通行形態が変わります。

平成29年3月24日(金)午前0:00に通行形態を切り替えます。



位置図

国道49号姥ヶ山IC下り線の橋梁工事のため、通行形態を切り替えますのでお知らせします。

**【切り替え日時】 3月24日(金) 午前0:00**

また切り替え工事に伴い、姥ヶ山IC下り線オフランプを夜間一時通行止めとします。

**【通行止め日時】 3月23日(木) 午後10:00～翌朝6:00**

※ご迷惑をお掛けしますが、ご理解・ご協力をお願いいたします。

※気象条件等によっては、日時が変更になる場合があります。ご了承ください。

【現在の通行形態】



至紫竹山IC

姥ヶ山IC(下り線) オフランプ

車両通行帯

至鶴ノ子IC(至福島)

【3月24日午前0:00以降の通行形態】



至紫竹山IC

施工箇所

姥ヶ山IC(下り線) オフランプ 夜間通行止め

通行形態の切り替え

至鶴ノ子IC(至福島)

### お問い合わせ先

国土交通省 新潟国道事務所 工務第一課長 関根 伸幸 TEL 025-246-7756  
FAX 025-246-7759

### 新潟国道事務所

〒950-0912 新潟市中央区南笹口2-1-65  
<http://www.hrr.mlit.go.jp/niikoku/index.html>



にいこく 検索

かわら版「にいこくひろば」はじめました！  
ホームページトップのバナーから

来て！見て！  
にいこくひろば



国土交通省北陸地方整備局

# (参考) 国道49号 <sup>うばがやま</sup> 姥ヶ山事故対策の整備効果

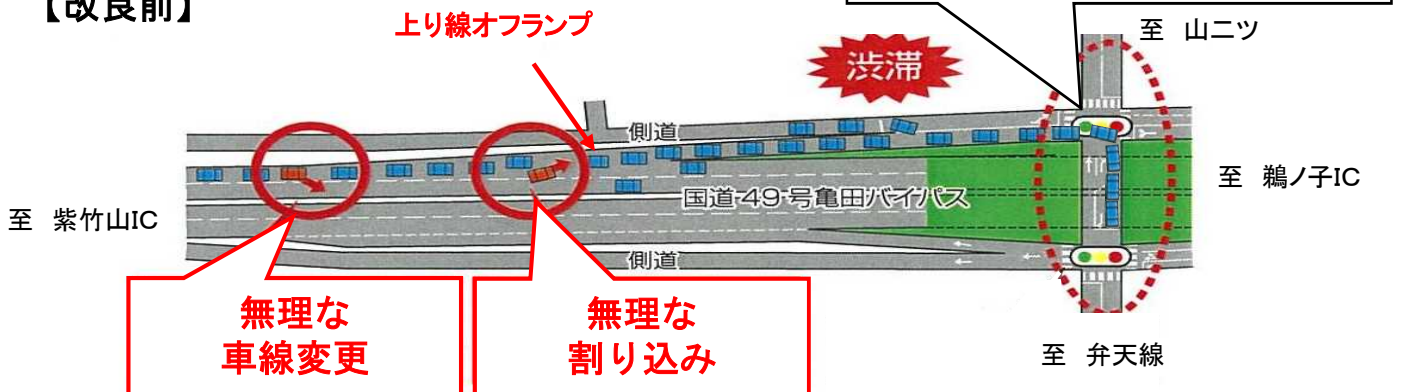
姥ヶ山ICは、周辺に大型ショッピングセンター、多目的運動場など多様な施設が立地され交通量も多く、また、市道の交差点が近接しているため、上り線オフランプにおいて慢性的な渋滞が発生し、無理な車線変更、割り込みによる交通事故が多発しています。このため、近接する交差点位置の変更、滞留長の確保を行うことにより、交通渋滞の緩和、交通事故の削減が期待されます。

## 【渋滞状況】

上り線オフランプ



## 【改良前】



## 【改良後】

