



「第2回 親子で見学会」のお知らせ

一般社団法人 建設コンサルタント協会主催の「第2回親子で見学会」が開催されます。

新潟国道事務所からは、小学生とその保護者の皆さんに、普段は見る事ができない船上からの萬代橋の姿を見学していただきます。

日 時 : 平成26年10月4日(土) 8:50 ~ 12:00

内 容 : 萬代橋に関する見学・説明
詳細な内容は別紙のとおり

道路に関することなら「にいこく」へ

新潟国道事務所は、小中高校の総合学習や現場見学会、地域団体が行う勉強会などのお手伝いをします。国道に関することや事務所の事業全般に渡り、説明会や現場見学を実施いたしますので、まずはお問い合わせください。

お問い合わせ先

国土交通省 北陸地方整備局 新潟国道事務所

計画課長 藤木 裕二 (内線261)

電話 025-244-2159(代表) FAX 025-246-7763

※見学会全般に関するお問合せ先

(一社)建設コンサルタント協会 北陸支部

電話025-282-3370

新潟国道事務所

〒950-0912 新潟市中央区南笹口2-1-65
<http://www.hrr.mlit.go.jp/niihoku/index.html>



にいこく 検索

かわら版「にいこくひろば」はじめました!
ホームページトップのバナーから

来て!見て!
にいこくひろば



別紙

小学生の親子、集まれ!

水位差2m!?

船で体験! 水のエレベーター

第2回

親子で見学会

参加
無料

東区のミニ・パナマ運河!?

カヌー体験
もできるよ!



日時:平成26年10月4日(土) 午前8:50~12:00



萬代橋を下から見てみよう

橋の裏側は
どうなっているの?



新潟の地面は川より低い?

川の水位差2m!
を体験してみよう

閘門ってなあに?

参加記念
グッズが
もらえるよ!

船にのって閘門をとあってみよう!

通船川

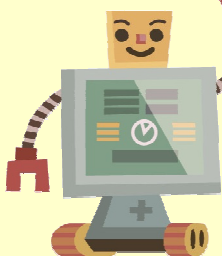
閘門内

信濃川



2mの水位差

さて、船はどうやって信濃川にでるのかな?



詳しくは裏にて

【主催】 一般社団法人 建設コンサルタンツ協会 北陸支部

【後援】 国土交通省北陸地方整備局新潟国道事務所・新潟県新潟地域振興局・NPO 法人 新潟水辺の会

船で体験！水のエレベーター
第2回 親子で見学会 参加無料
 栗区のミニ・パナマ運河？

乗船体験 → 船にのって
 通船川 → 閘門 → 信濃川 → 柳都大橋
 → 萬代橋 → 通船川にもどる
 (船は定員 10 名の小型船です)



お車は排水機
 場の駐車場に
 停めて下さい
 (無料)



【日時】 10月4日(土) 8:50集合 午前 8:50~12:00

【集合場所】 山の下閘門排水機場 管理棟前

※管理棟前の受付にてお名前をお伝えください。
 ライフジャケットはこちらで全員分用意します。

雨天時中止
 前日までにお電話
 にてご連絡します

【スケジュール】

- 8:50~ ガイダンス
- 9:00~ 開会挨拶
- 9:05~ 見学会スタート！
 - ・萬代橋、信濃川などの見学 (乗船体験)
 - ・山の下閘門排水機場の見学
 - ・通船川でカヌー体験 (希望者全員)
- 11:50~ 閉会挨拶
- 12:00 解散

【お申し込み】

- 対象 : 小学生の親子 (最大8組16名まで先着順)
 お子様、ご両親の複数人での参加可能です。
 但し、小学生未満のお子様はお断りします。
- 参加費 : 無料
- お申込 : FAX又はメールにてお申し込みください。
 (お名前・年齢・住所・電話番号をご記入ください)
 ※傷害保険への加入のため、年齢が必要となります。
- FAX : 025-282-3371**
- E-Mail : kenkon@abeam.ocn.ne.jp**
- 受付締切 : 平成26年9月29日(月) (先着順)

■FAX 参加申し込み用紙 FAX : 025-282-3371 ※ご記入の上、このままFAXしてください。

お名前	年齢	住所
		電話番号

お問合せ先

一般社団法人 **建設コンサルタンツ協会 北陸支部**
 TEL : 025-282-3370 E-Mail : kenkon@abeam.ocn.ne.jp
 ※上記不在の場合 広報担当 佐藤 TEL : 090-6453-7295
 〒950-0965 新潟市中央区新光町6-1 興和ビル7階