

北陸地方整備局
松本砂防事務所

記者発表

発表日時

令和5年3月31日
配付をもって解禁

松本砂防事務所における 災害時における応急対策業務に関する協定 を締結しました。

松本砂防事務所では、同事務所管内等において災害が発生した場合に、被害の拡大防止、被災施設の早期復旧を図るため、下記のとおり災害時における応急対策業務に関する協定を締結しましたのでお知らせします。

記

■工事関係

- ①災害時における松本砂防事務所所管施設等(梓川区域)の緊急的な災害応急対策業務
- ②災害時における松本砂防事務所所管施設等(高瀬川区域)の緊急的な災害応急対策業務
- ③災害時における松本砂防事務所所管施設等(姫川上流区域)の緊急的な災害応急対策業務
- ④災害時における松本砂防事務所所管施設等(姫川下流区域)の緊急的な災害応急対策業務

■業務関係

- ①令和5・6年度松本砂防事務所における災害時等応急対策業務

※各協定締結者は別添のとおり。

一配布先一

松本市政記者クラブ
大町市記者クラブ
糸魚川市記者クラブ
その他専門紙

問い合わせ先

国土交通省 北陸地方整備局
松本砂防事務所

TEL 0263-33-1115(代表)

副所長 宮島 邦康(内線 204)

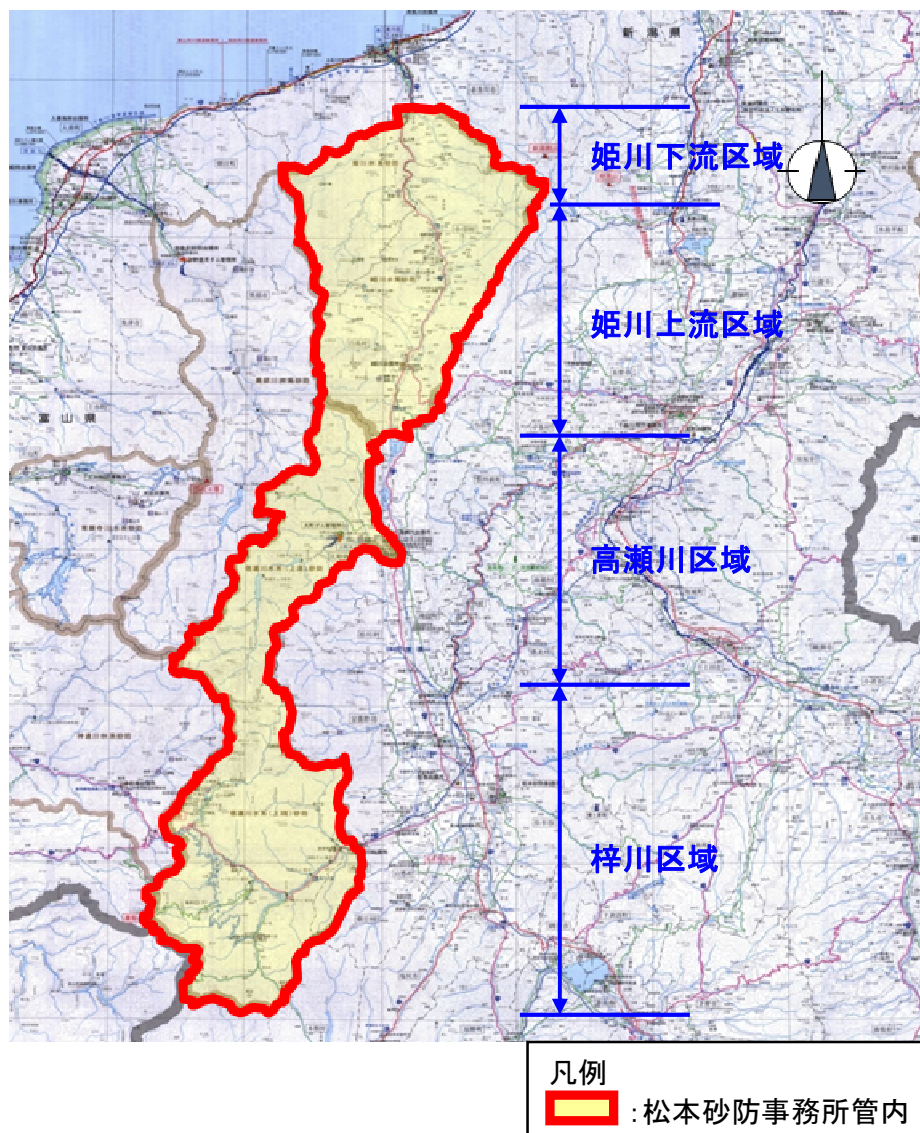
工務課長 森 茂 (内線 311)[工事関係]

調査課長 福島 将史(内線 351)[業務関係]

■工事関係 協定締結者

区域名	会社名
梓川区域	川瀬建設株式会社
	株式会社 高宮組
高瀬川区域	金森建設株式会社
	株式会社 相模組
	株式会社 傳刀組
	北陽建設株式会社
姫川上流区域	株式会社 北野
	株式会社 鷺澤建設
姫川下流区域	創和ジャステック建設株式会社

□工事関係 協定締結範囲図



■業務関係 協定締結者

区分	内 容	協定締結者数
区分[1]	測量(UAVによる測量を含む)	11者
区分[2]	地質調査	7者
区分[3]	LP又は空中写真による地形計測等	6者
区分[4]	土石流又は火山泥流等のシミュレーション、土砂災害緊急情報の精度向上を図る調査・解析・観測・設計、土石流又は火山泥流等の監視、応急対策計画検討等	13者
区分[5]	土砂災害発生箇所の被害状況調査に関する業務	6者

※各区分における協定締結者は下表のとおり。

区分-1 協定締結者
(株)アズミエンジニア
(株)アンドー
(株)伊藤測量設計
(株)AB.do
(株)SIC桑原
大成測量設計(株)
(株)タイヨーエンジニア
中部測量(株)
(株)ナカノアイシステム
(株)フジ技研
(株)みすず総合コンサルタント

区分-2 協定締結者
(株)アンドー
(株)キタック
(株)グラフィック
(株)興和
日本総合建設(株)
北陽建設(株)
(株)みすず総合コンサルタント

区分-3 協定締結者
朝日航洋(株)
アジア航測(株)
(株)伊藤測量設計
国土防災技術(株)
(株)ナカノアイシステム
(株)パスコ

区分-4 協定締結者
アジア航測(株)
(株)アンドー
応用地質(株)
(株)キタック
国際航業(株)
国土防災技術(株)
砂防エンジニアリング(株)
(一財)砂防・地すべり技術センター
(一財)砂防フロンティア整備推進機構
日本工営(株)
パシフィックコンサルタンツ(株)
(株)パスコ
北陽建設(株)

区分-5 協定締結者
(株)アンドー
(株)キタック
(株)グラフィック
(株)タイヨーエンジニア
(株)長野技研
(株)みすず総合コンサルタント

※五十音順