

北陸地方整備局 松本砂防事務所 記者発表
----------------------------

発表日時
平成24年 9月 4日 11時 40分
第 2 報

件 名 松本市奈川追平地先で発生した土砂災害状況について  ～ 応急復旧作業開始をしました～
--

下線箇所は、追加、訂正箇所

### 1.(地震)状況

9月4日9時頃に地震発生

地震の震源地： 呉羽山断層帯の地震

震源の規模： マグニチュード 7.4

松本砂防事務所管内の震度

- ・新潟県上越地方 震度5弱(糸魚川市)
- ・長野県北部 震度5弱(大町市、松川村、白馬村、小谷村)
- ・長野県中部 震度5弱(松本市、安曇野市)

### 2.災害状況

1級河川梓川の右支川奈川(松本市奈川追平地先)のソグラ沢合流点の対岸において、9月4日 9:20頃 当事務所の巡視において土砂崩落が発生し河道に崩落土砂が堆積しているのを発見しました。

土砂崩壊の規模は幅約50m×法長さ約50m×深さ約4mで、崩壊土砂量は約10,000m<sup>3</sup>と推定されます。

現時点で河道の閉塞はありません。また、人や家屋等の一般被害はありません。

土砂崩落箇所については、崩落土砂の拡大はクラック等がないため見込みです。

### 3.復旧状況

作業員13名、バックホウ1.4m<sup>3</sup> 4台、ダンプトラック10t 6台にて、現場内進入路施工(坂路盛土800m<sup>3</sup>、コルゲートパイプ9本)及び土砂搬出(5,000m<sup>3</sup>)を11時40分に開始しました。作業終了予定は、4日12時予定です。

また、現場内監視のため、作業員3名により、衛星回線(Ku-SAT)による画像伝送を11時18分から北陸地方整備局、長野県、松本市に行ないました。

### 4.北陸地方整備局及び事務所の体制

9:00 北陸地方整備局 災害対策本部 非常体制発令

9:20 松本砂防支部 非常体制発令

配布先 松本市政記者クラブ
------------------

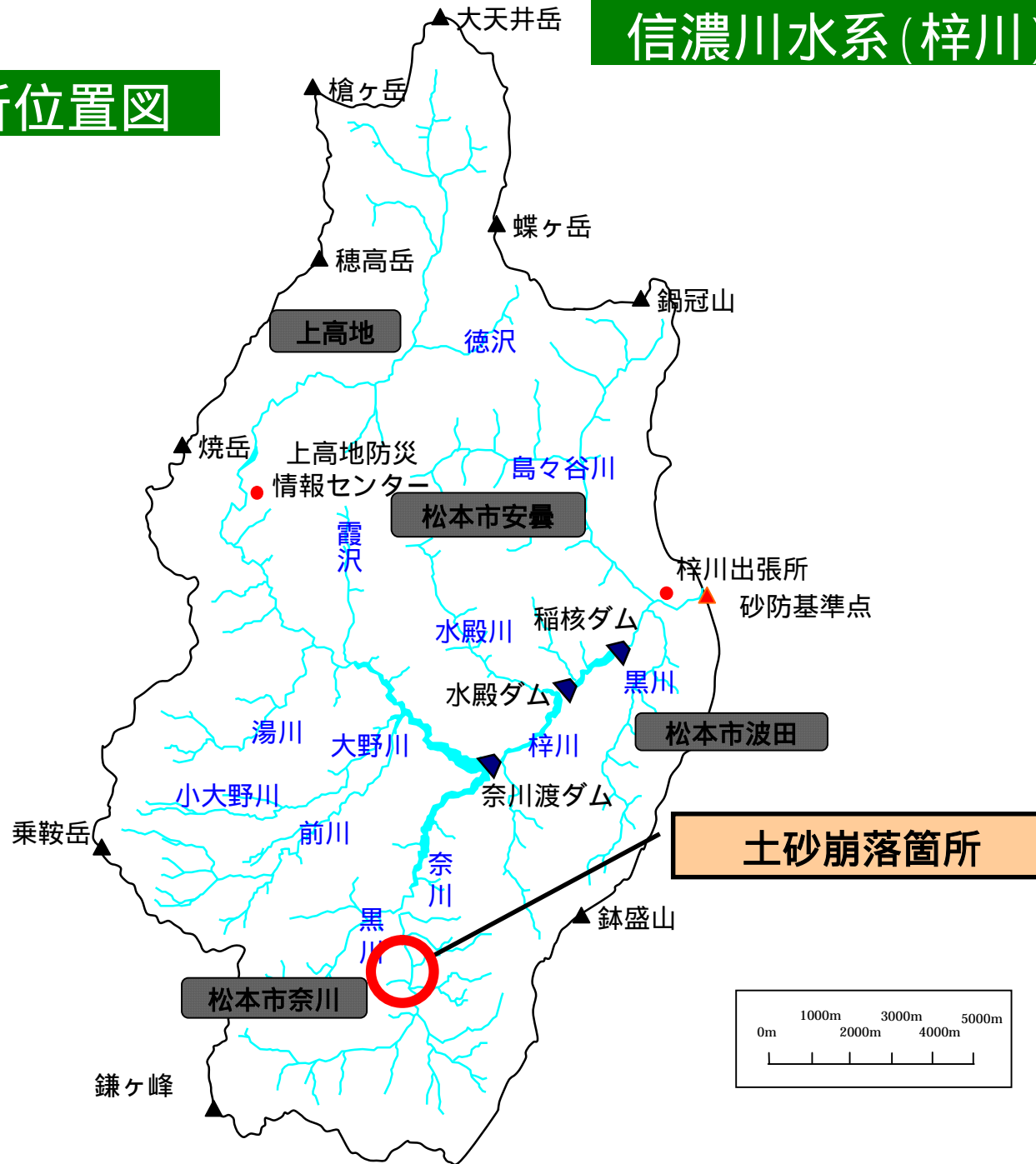
お問い合わせ先
---------

北陸地方整備局 松本砂防事務所 電話 (0263) 33-1115(代表) 副所長 地中 浩(内線204)
---

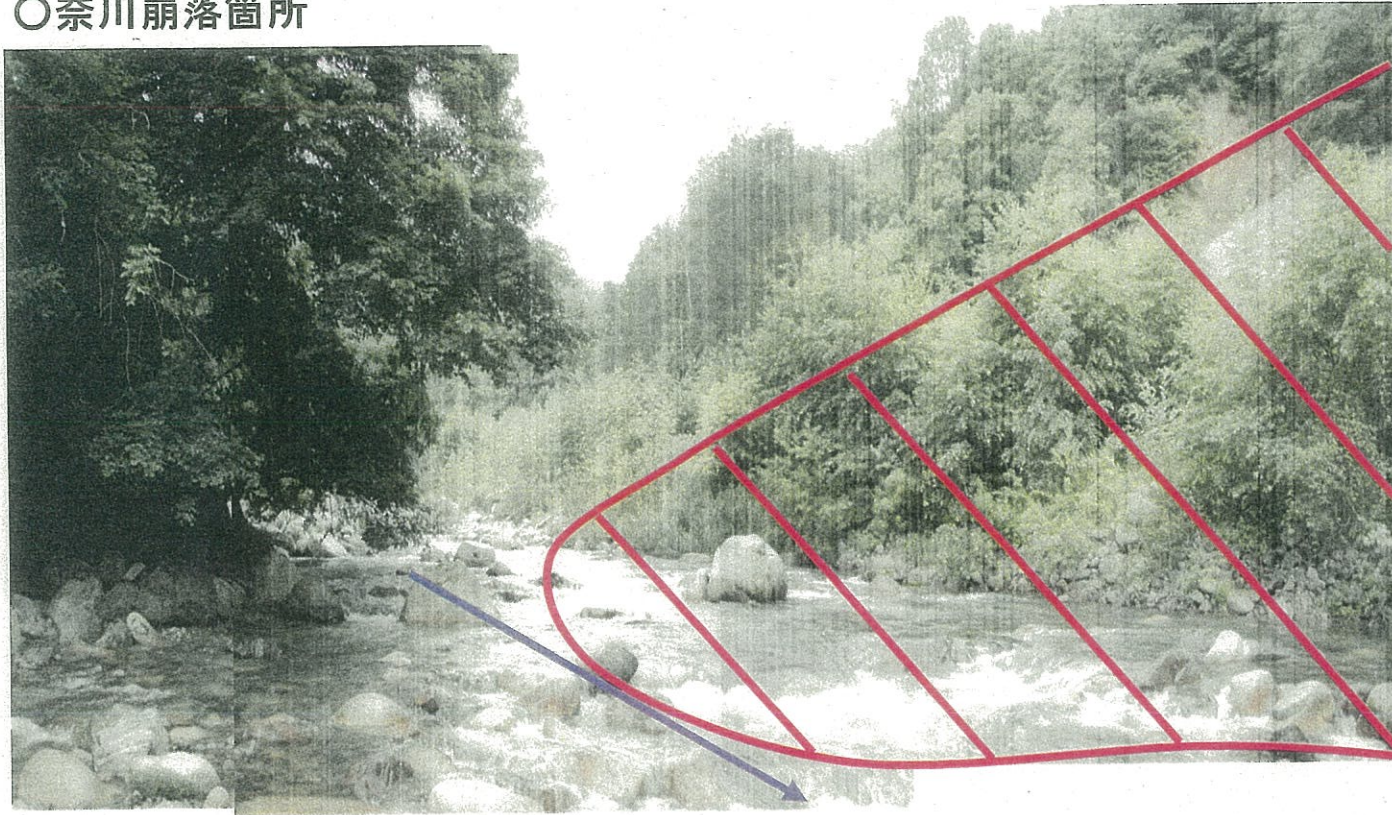
訓練

土砂崩落箇所位置図

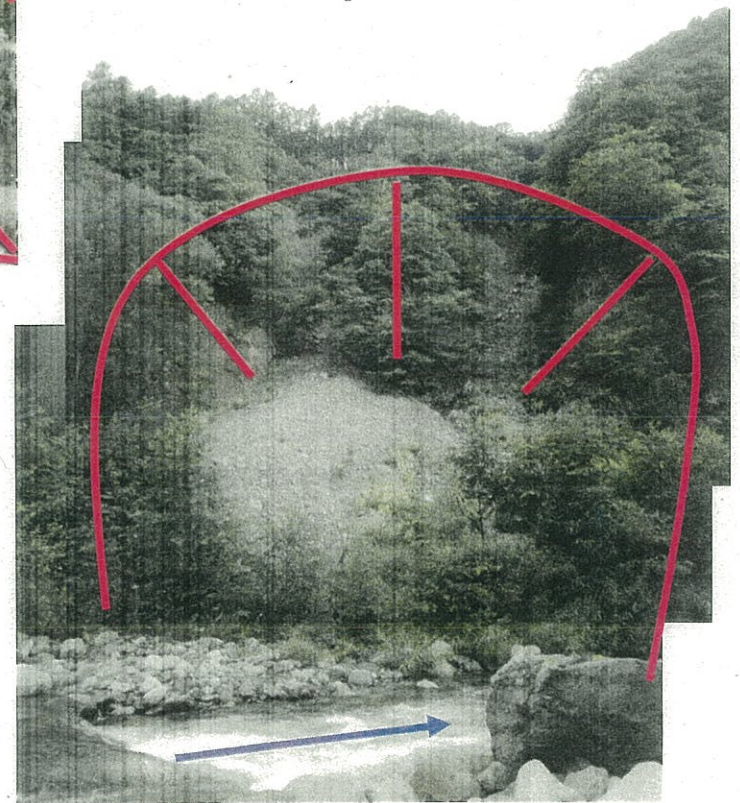
信濃川水系(梓川)位置図

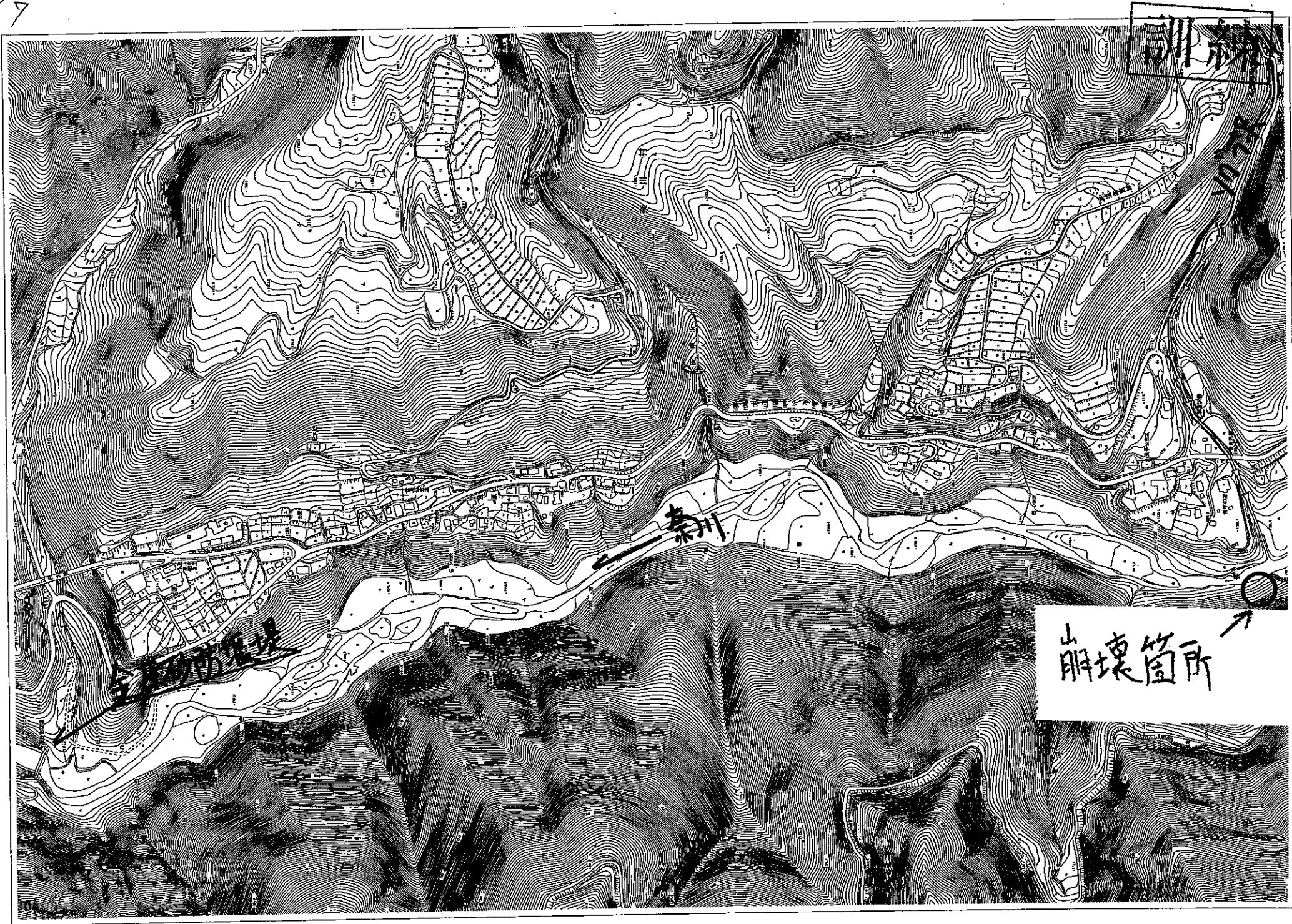


○奈川崩落箇所



訓練





五里河堤

秦川

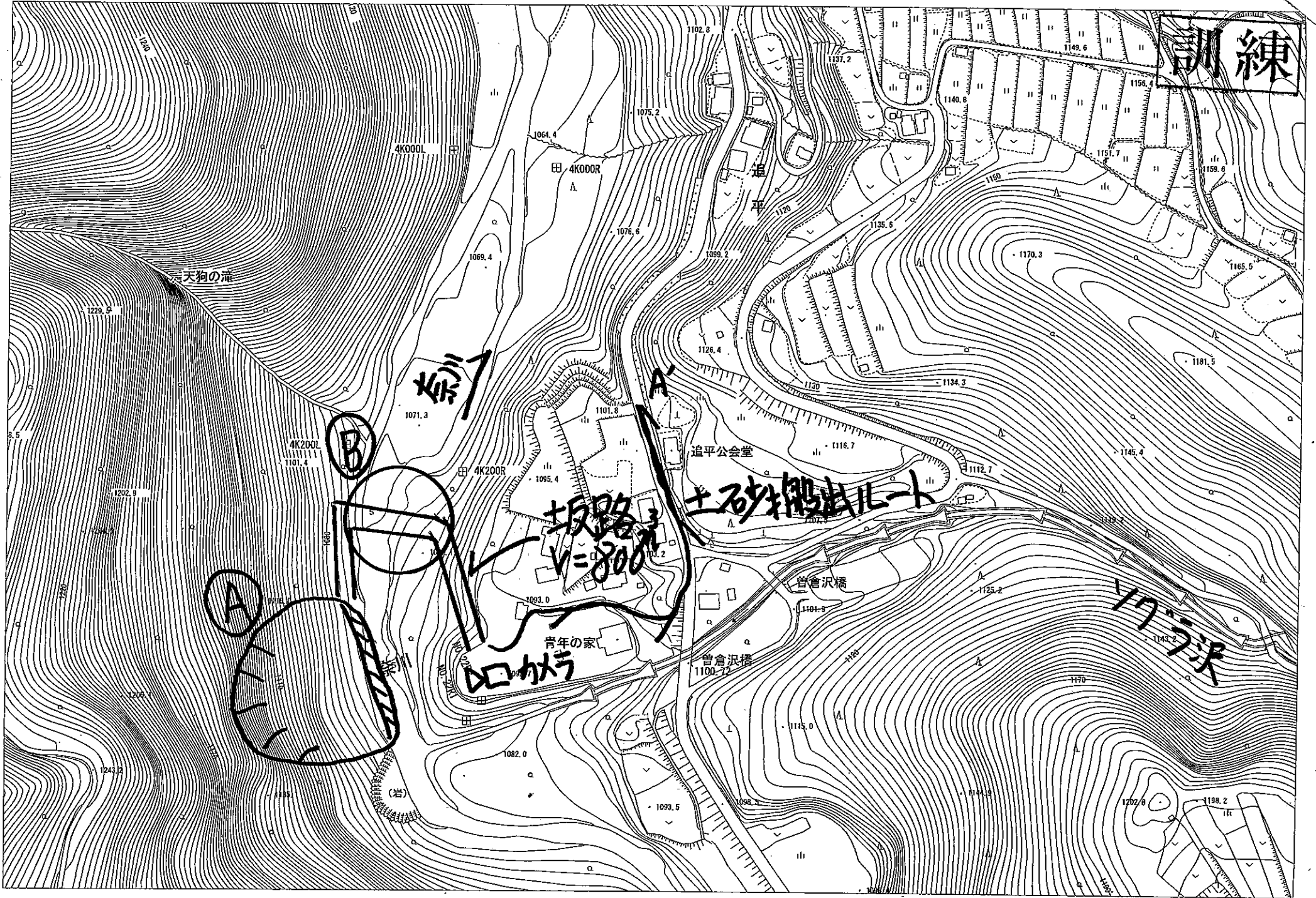
五里河堤

山脚塚箇所

3/9

訓練





7/9

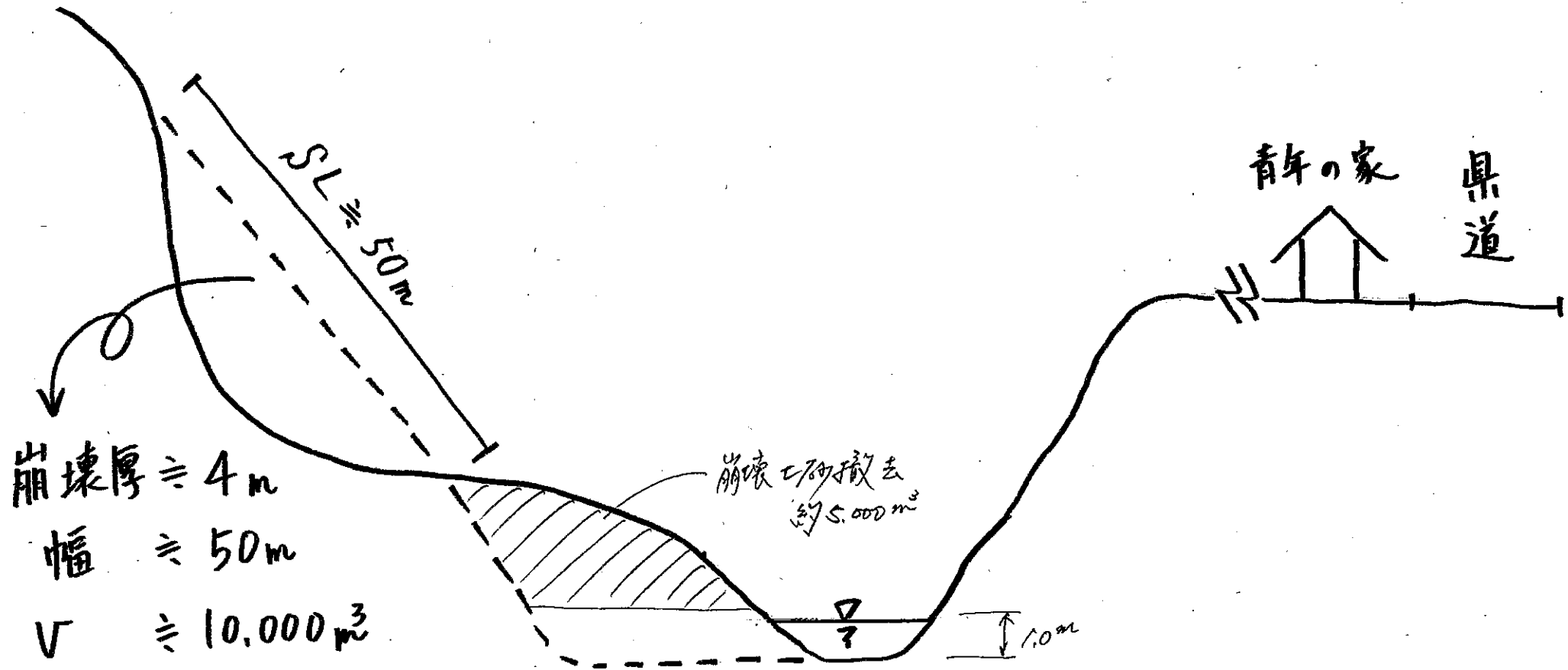
訓練

① 概略横断面

松本市奈川追平地先

左岸

右岸



崩壊厚 ≒ 4m  
 幅 ≒ 50m  
 $V \approx 10,000 \text{ m}^3$

$$V = \overset{SL}{50\text{m}} \times \overset{\text{崩壊厚}}{4\text{m}} \times \overset{\text{幅}}{50\text{m}}$$

$$= 10,000 \text{ m}^3$$

訓練

①B

左岸

右岸

コルゲートパイプ

$$\phi = 2m$$

$$L = 2m$$

$$N = 9本$$

