

管内工事進捗状況 黒川渡法面対策工その2工事（梓川出張所）

受注者：川瀬建設株式会社

施工場所：長野県 松本市 黒川渡地先

工期：令和3年3月30日～令和4年3月10日

（進捗率 84.5%）11/30現在

【工事の目的】

黒川渡法面は荒廃が著しい大規模斜面であるため、山腹工を実施し斜面を安定化させ、植生を導入しやすくすることで大規模斜面崩壊防止を図ります。

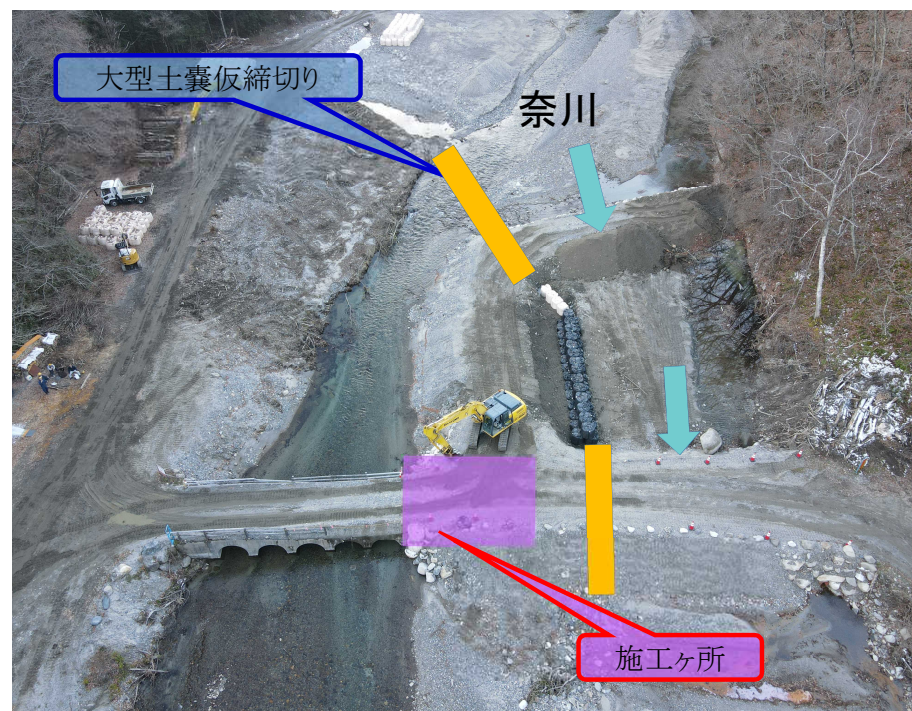
【現在の工事状況】

◎11月は、護床ブロックの設置を行いました。

◎12月は、渡河橋の復旧に着手します。



法面現場状況(下流上空より)



渡河橋状況(下流上空より)

現場代理人からの一言

- ・流出ブロックの復旧作業を終え、全ての法面施工エリアが終了しました。事故・怪我等の災害も無く無事終了したことに一安心しておりますが、出水からの復旧工事が引き続きありますので変わらず安全管理全般に気を配り工事を進めて行く所存です。又、冬場になる為に今迄とは違う危険がありますので、作業員全員に周知していきます。

管内工事進捗状況 境川溪流保全その8工事（梓川出張所）

受注者：川瀬建設株式会社

施工場所：長野県松本市 奈川 寄合渡地先

工期：令和3年3月30日～令和3年12月20日

（進捗率 64.1%） 11/30現在

【工事の目的】

境川は、川幅が狭く、洪水時には流水に加え土砂、流木が流出するなど、河道が不安定な状態となっています。境川溪流保全工は、河道の安定化を図るため床固工を行います。

【現在の工事状況】

◎ 11月は、コンクリート打設及び石積み工を行いました。

◎ 12月は、護岸工を行います。



現場状況(境川)



現場状況(寄合渡)

現場代理人からの一言

- ・ 境川工区は12月より護岸工床掘りを開始します。
- ・ 寄合渡工区は根継工打設終了後、護床ブロックを設置し、12月中に仮設切り替え完了予定。

管内工事進捗状況 番所砂防堰堤補強外工事（梓川出張所）

受注者：サウンド建設株式会社

施工場所：長野県松本市安曇番所地先外

工期：令和3年5月10日～令和4年1月14日

（進捗率 92.0%）11 / 30 現在）

【工事の目的】

番所砂防堰堤の本提基礎の洗堀対策の他、右岸取付護岸の空洞及び水通し断面が不足していることに対する補強工事を行います。

【現在の工事状況】

- ◎ 11月は、コンクリート堰堤本体工・側壁工を行いました。
- ◎ 12月は、仮締切工・工事用道路撤去を行います。



現場全景



コンクリート側壁工完成全景

現場代理人からの一言

・現場はこの時期になると一日中日が当たらない場所なので作業員の体調管理に気を付けると共に、積雪・凍結によるスリップ事故及び転倒事故等に注意し安全作業で頑張りたいと思います。

管内工事進捗状況 番所砂防堰堤補強外工事:八右衛門沢工区 (梓川出張所)

受注者：サウンド株式会社

施工場所：長野県松本市安曇上高地内（八右衛門沢）

工期：令和3年5月10日～令和4年1月14日

(進捗率 92.0%) 11 / 30 現在

【工事の目的】

八右衛門沢の工事用道路は降雨時に川となり土砂が流出し、上高地公園線に流れる恐れがあります。工事用道路に舗装を行うことで土砂流出を防ぎます。

【現在の工事状況】

- ◎ 11月は、光管路敷設工
- ◎ 12月は、後片付けを行います。



舗装工の起点から上流側を望む
(新設HH3)



光管路の起点から上流側を望む
(新設HH2)

現場代理人からの一言

- ・ 12月は後片付けを行い完成となります。