

中股川第3号砂防堰堤



CIGrCo（不透過型・重力式コンクリート堰堤）

中股川第3号砂防堰堤は、姫川の右支川であり西頸城山地の西部に位置する中股川に設置されています。中股川の上流域は荒廃しており、土砂生産が活発な溪流です。中股川はその他の溪流と合流し、根知川となり姫川へと合流します。中股川等からの大量な土砂流出は下流の糸魚川市へ大きな災害をもたらす可能性があります。中股川第3号砂防堰堤は、平成25年8月に着工、令和元年12月に完成し、土砂流出の被害を防ぐ役割をしています。

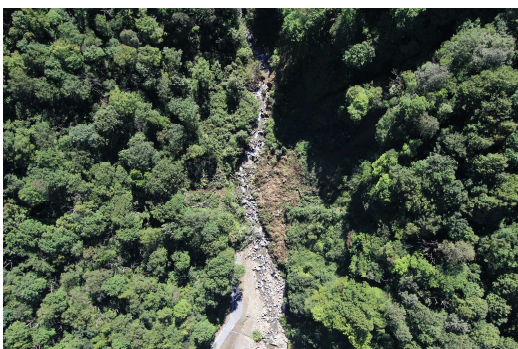
施工の概要

掘削作業は重機械が使われ、堰堤の基礎地盤の一部には、粗石コンクリート(石粒径50～100cm)で補強されています。

諸元表

工作物名		中股川第3号砂防堰堤			施工期間		平成25年8月6日～ 令和元年12月27日		
施行地先名		長野県北安曇郡小谷村 北小谷戸土			河川名		姫川水系根知川左支中股川		
計画諸元		地質	流域面積	洪水流量	扞止量	貯砂量	調節量	河床勾配	貯砂勾配
		玢岩	2.67 km2	49.1 m3/ s	5592 m3	7229 m3	0	1/5	1/10
構造諸元	ダム床固め	工種	型式	高 (m)	長 (m)	体積 (m3)	天端幅 (m)	天端処理	天端標高 (m)
	護岸工	主ダム	重力式	14.5	80.15	6,944	3.18	グラナリシック コンクリート	662.63
		第1副ダム	重力式	9.0	45.10	2,162	3.00	グラナリシック コンクリート	651.83
		側壁	重力式	7.6	19.62	548	0.50		
		水叩		1.5	17.41	282			

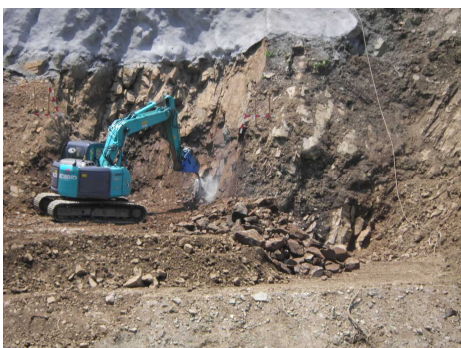
施工状況



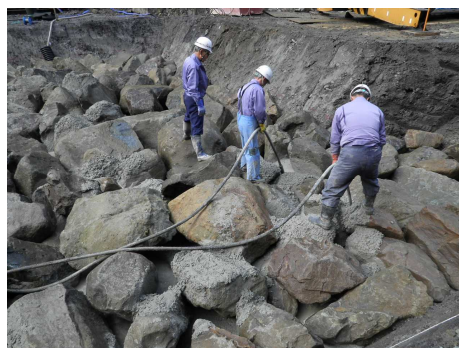
着工前



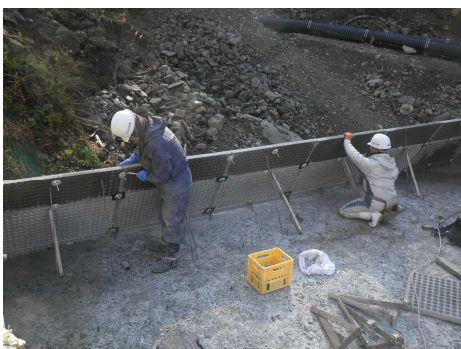
法面吹付



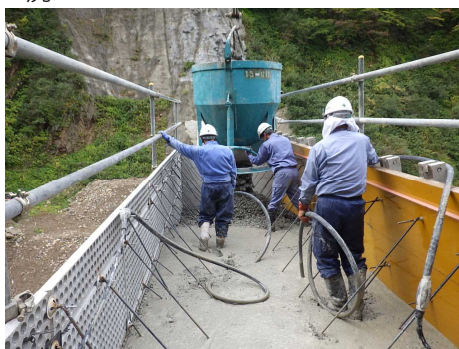
掘削状況



基礎置換粗石コンクリート打設状況



型枠設置状況



コンクリート打設状況
(クレーンによるバケット打設)



コンクリート打設状況
(クレーンによるバケット打設)

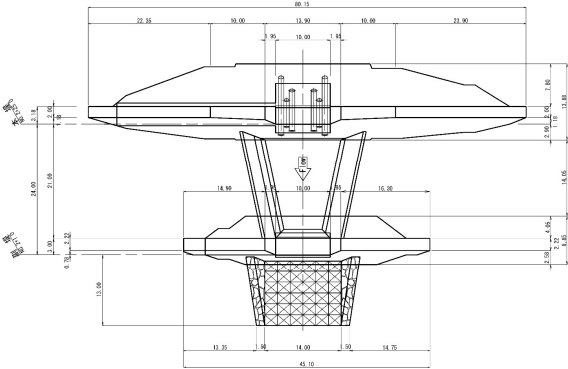


完成

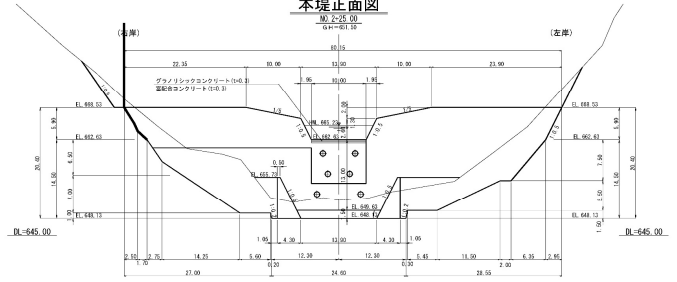
構造図

中股第3号砂防堰堤一般図 縮尺 1:300

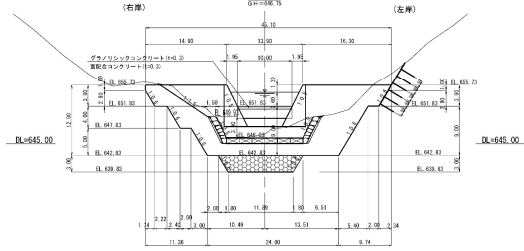
平面図



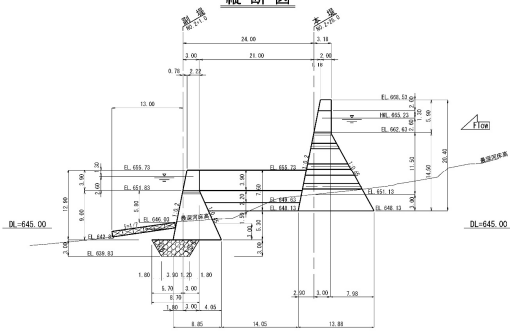
本堤正面図



副堤正面図



縦断面図

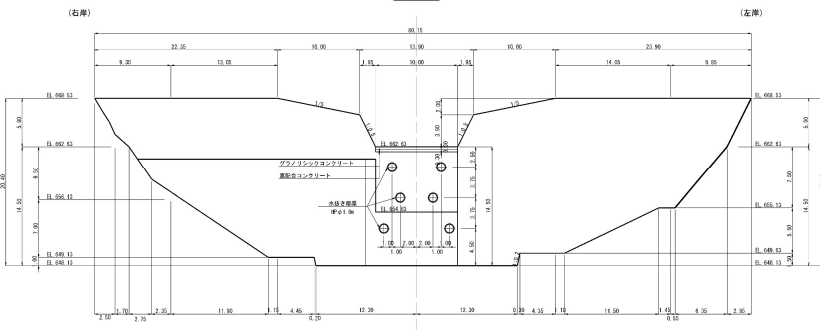


図名	中股第3号砂防堰堤一般図
図番	000000-0000
作成年月日	平成 20 年 2 月
縮尺	縮尺 1:300 縮尺 1/1
設計者	
審査者	北陸地方整備局 土木 設計課 課長

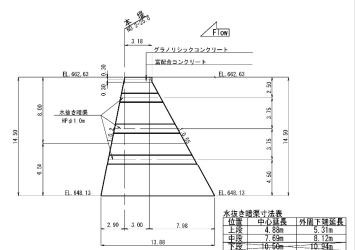
本堤構造図

縮尺 1:200

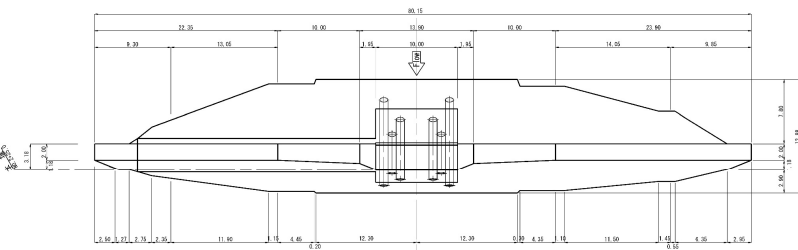
本堤正面図



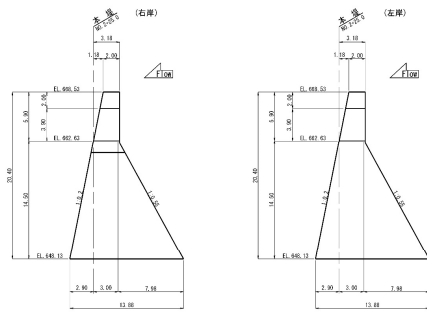
水通し部断面図



本堤平面図



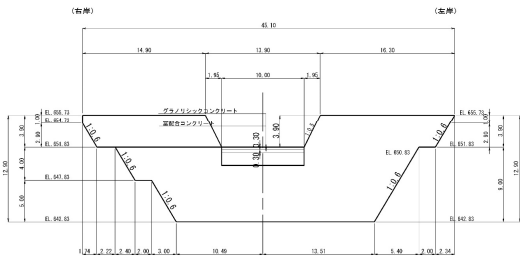
袖部断面図



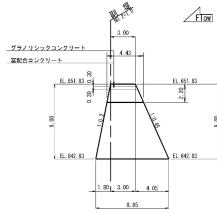
図名	中股第3号砂防堰堤一般図
図番	000000-0000
作成年月日	平成 20 年 2 月
縮尺	縮尺 1:200 縮尺 4/4
設計者	
審査者	北陸地方整備局 土木 設計課 課長

副堤構造図

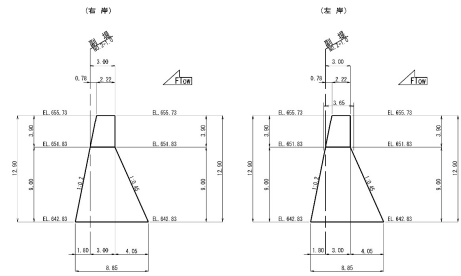
副堤正面図 縮尺 1:200
No. 211.0



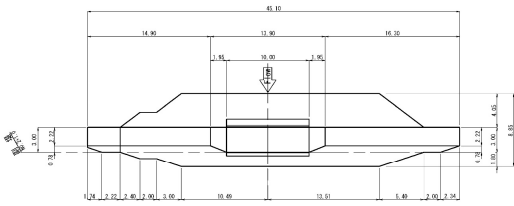
水通し部断面図 縮尺 1:200



袖部断面図 縮尺 1:200



副堤平面図 縮尺 1:200



完成図	
工事名	中野駅周辺防犯堤防工事
図面名	副堤構造図
作成年月日	平成 20 年 2 月
縮尺	1:200 図面番号 5 / 4
作成者	佐藤洋行建設部 土木設計課 藤田