

# 砂防や土砂災害に関するアンケート ● 結果の概要

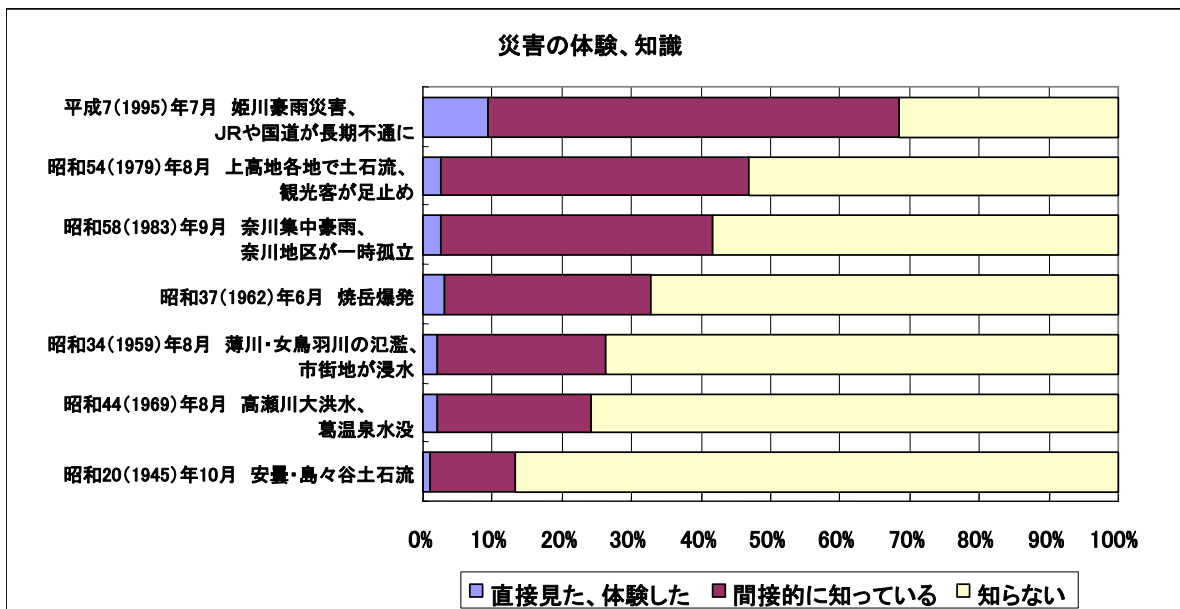
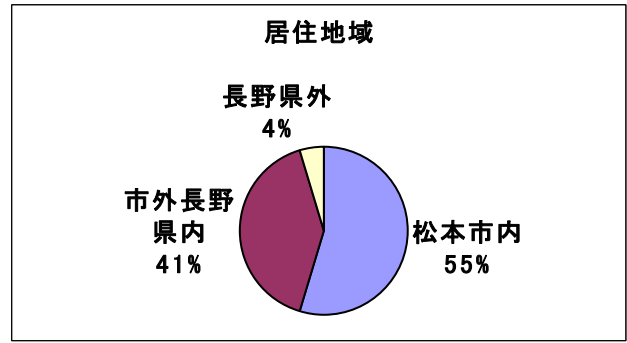
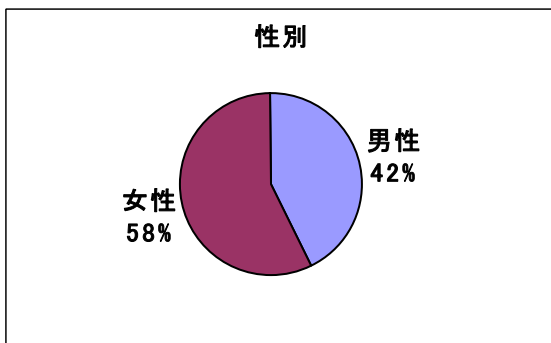
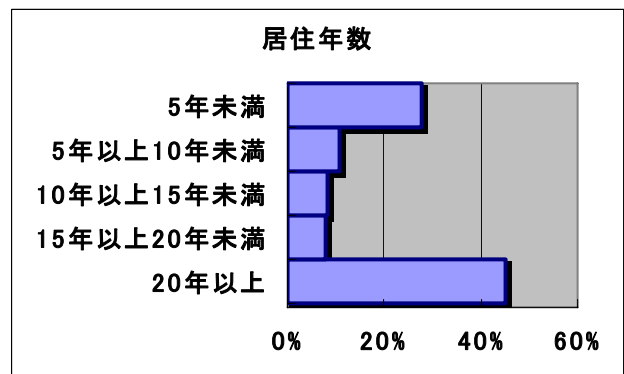
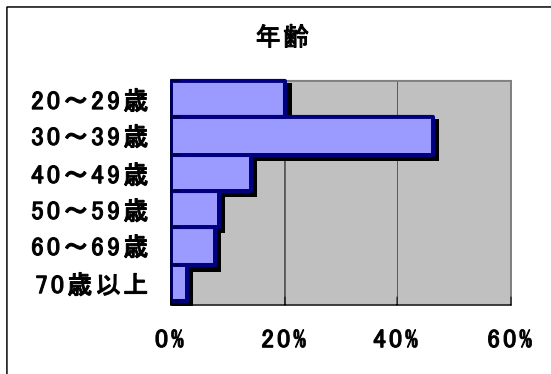
平成 18 年 5 月 国土交通省 北陸地方整備局 松本砂防事務所

## ● 調査へのご協力、ありがとうございました！

去る 4 月 22 日（土）、現在、全面改修中のアルプス山岳館前の芝生広場で「砂防や土砂災害に関するアンケート」を行い、203 人の方にご回答いただきました。ご協力、まことにありがとうございました。

## ● 回答者の横顔

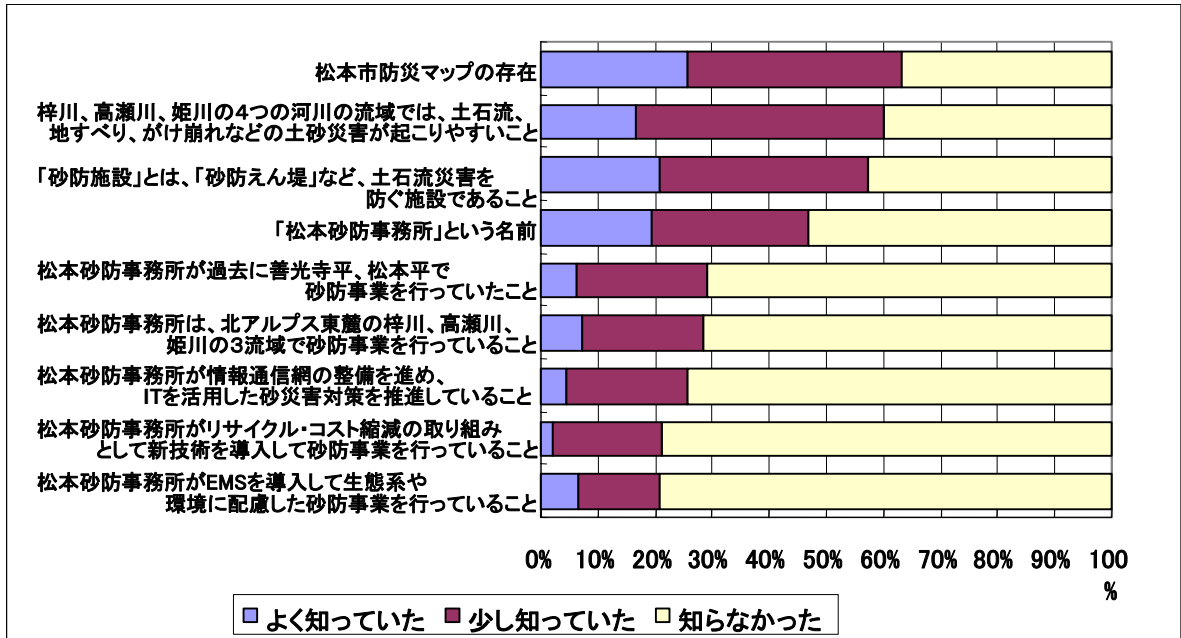
- 若い方に多くご回答いただきました（20 代 20%、30 代 46%、40 代 14%）。
- お住まいの地域は松本市内と市外（県内がほとんど）がほぼ半々、住みはじめて間もない人と、20 年以上住んでいるという人との 2 極化されています。
- 7 割近くの方が、平成 7 年 7 月の「姫川豪雨災害」を知っていると回答しています。



## ● 砂防や土砂災害に関する知識

「あなたは次のことを知っていましたか」

- 松本砂防事務所の名前は、半数近くの人が知っていると言っています。しかし、事務所が行っている砂防事業については、あまり知られていないということが分かりました。



## ● 興味がある情報

「次の情報のうち興味があるものに○をつけてください」

- 砂防事業に比べ、土砂災害に関する情報へのニーズが高いことが分かりました。

