

北陸地方整備局  
記者発表

発表  
日時 平成21年 3月31日

# 平成21年度 事業計画 記者発表資料

北陸地方整備局

<http://www.hrr.mlit.go.jp/>

## 問い合わせ先

電話：025-280-8880（代表）

総括	企画部	企画課長	杉本 <sup>すぎもと</sup>	(内線3151)
一括配分関係	総務部	会計課長	秋葉 <sup>あきば</sup>	(内線2411)
都市・住宅関係	建政部	都市・住宅整備課長	細萱 <sup>ほそがや</sup>	(内線6161)
治水関係(直轄)	河川部	河川計画課長	山本 <sup>やまもと</sup>	(内線3611)
(補助)	〃	地域河川課長	高島 <sup>たかしま</sup>	(内線3811)
道路関係(直轄)	道路部	道路計画課長	木村 <sup>きむら</sup>	(内線4211)
(補助)	〃	地域道路課長	渡部 <sup>わたなべ</sup>	(内線4611)
港湾空港関係	港湾空港部	港湾計画課長	佐々木 <sup>ささき</sup>	(内線6241)
官庁営繕関係	営繕部	計画課長	林 <sup>はやし</sup>	(内線5151)

## 同時発表記者クラブ

新潟県政記者クラブ、新潟県政記者クラブ、富山県政記者クラブ、石川県政記者クラブ、山形県政記者クラブ、福島県政記者クラブ、長野市政記者クラブ、高山記者クラブ、福井県政記者クラブ、長岡市政記者会、上越記者クラブ

# I 平成21年度 北陸地方整備局事業計画の概要

## 1. 基本方針

北陸地方整備局では、活力を育む地域づくり、安全で安心な地域づくり、住みよい地域づくり、の3分野における事業・施策を重点的に推進するとともに、各事業・施策分野においても、その目的・成果に踏み込んできめ細かく重点化し、限られた予算で最大限の効果の発現を図ることとしています。

## 2. 平成21年度予算

《予算規模》 全体予算額 約4,300億円  
うち直轄 約1,900億円  
うち補助 約2,400億円

## 3. 平成21年度 主要事業の紹介

### 【新規事業】

新潟東港国際海上コンテナターミナル（直轄：新潟県）

国道8号 <sup>とよたあらや</sup>豊田荒屋立体立体（直轄：富山県）

国道304号 <sup>たかみや</sup>高宮バイパス（補助：富山県）

浅野川広域河川改修事業（補助：石川県） ※緊急対策特定区間として新規着手

阿賀川下流部狭窄部対策（直轄：福島県）

### 【完成・供用事業】

国道7号 <sup>しばた</sup>新発田IC立体化（直轄：新潟県）

国道113号 <sup>まつはま</sup>松浜橋上流橋（直轄：新潟県）

能越自動車道 <sup>ななおひみ</sup>七尾氷見道路 氷見北～氷見間（直轄：富山県）

国道359号 <sup>となみひがし</sup>砺波東バイパス <sup>ひさいずみ</sup>久泉～<sup>らんじょう</sup>頼成間（直轄：富山県）

別当出合床固工群（直轄：石川県）

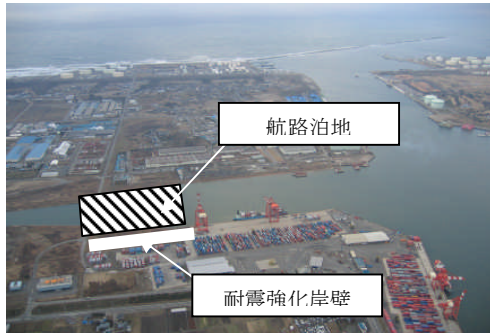
国道159号 <sup>すずみ</sup>金沢東部環状道路 鈴見交差点立体化（直轄：石川県）

## ■活力を育む地域づくり

北陸地方の特徴である三大都市圏のいずれからも近く、環日本海諸国と日本海を挟んで対面する地理的優位性を活かし、経済発展の著しい中国、韓国、ロシア及び、欧米諸国を視野に入れた高速道路、港湾・空港などの国際交流基盤の整備を進め、国際競争力の強化を図ります。

### 【平成21年度 新規事業】

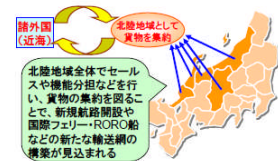
#### ●新潟東港国際海上コンテナターミナル（直轄：新潟県）



新潟港では、北陸地域経済のグローバル化に伴うコンテナ取扱貨物の増加に対応できず、入港船舶が沖合で待機する「沖待ち」が顕著となっています。

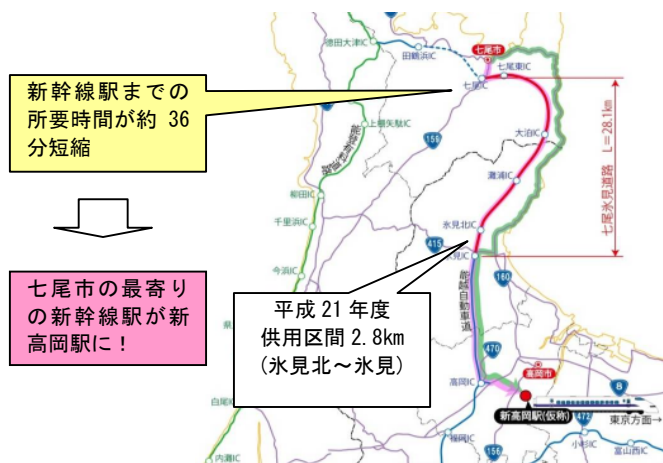
このため、国際海上コンテナターミナルを整備し、東アジア諸国に対する日本海側のゲートウェイ機能の強化を図ります。

国際海上コンテナターミナルの整備により、入港船舶の沖待ちが解消されると、物流の効率化によるコスト縮減が図られる他、首都圏港湾（東京港周辺）に依存していた新潟県並びに近県で消費・生産されるコンテナ貨物を取り扱うことが可能となり、北陸地域の国際競争力が強化されます。



### 【平成21年度 完成・供用事業】

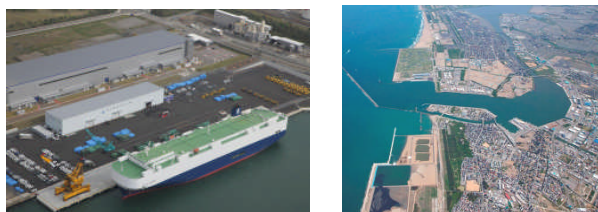
#### ●能越自動車道 七尾氷見道路（直轄：富山県～石川県）



平成21年度は氷見北～氷見間(L=2.8km)の供用を図るとともに、用地買収、橋梁、改良工事を推進します。また、七尾トンネル(仮称L=1,760m)が完成します。

### 【継続事業】

#### ●金沢港多目的国際ターミナル（直轄：石川県）



輸送、荷役作業の効率化による物流コスト削減のため、大型船舶が接岸可能な多目的国際ターミナル整備を進めています。また、金沢港の背後地域には、国際的な建設機械等の製造工場が多数立地しているため、物流の効率化を図り、背後産業の国際競争力を強化支援する役割が求められています。

#### ●日本海沿岸東北自動車道（荒川～朝日）（直轄：新潟県）



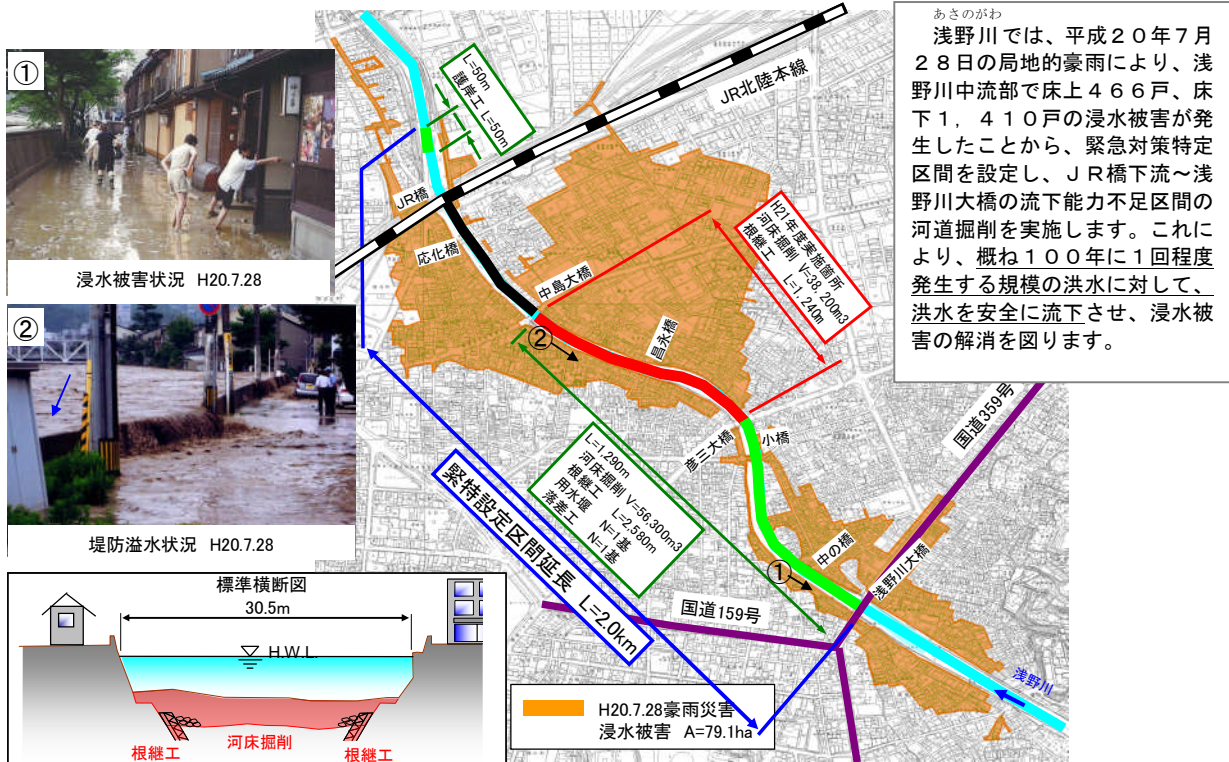
平成21年度は神林高架橋・三尾川橋の上部工事を推進するとともに、荒川IC(仮称)から朝日IC(仮称)間の改良工事を概成させ、舗装工事に着手します。

## ■安全で安心な地域づくり

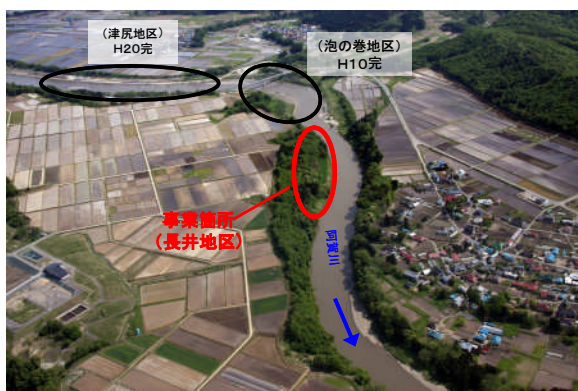
厳しい自然環境や社会情勢の中で、人々の生活の安全・安心を確保し、活発な産業・経済活動を維持するため、地震、風水害、波浪(高波)災害、海岸侵食、集中豪雨、土砂災害さらには雪害などへの防災・減災対策に取り組みます。

### 【平成21年度 新規事業】

- 浅野川広域河川改修事業 (補助：石川県) ※緊急対策特定区間として新規着手

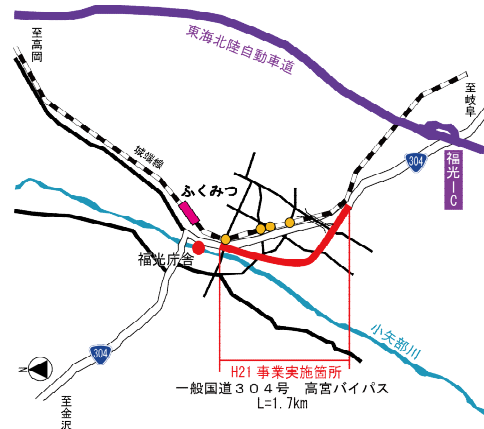


- 阿賀川下流部狭窄部対策 (直轄：福島県)



阿賀川下流の狭窄部は、川幅が狭く流下能力が少ないため、古くから会津盆地の水害の原因となっています。そのため、上流域の治水安全度を向上させるために河道掘削を実施します。

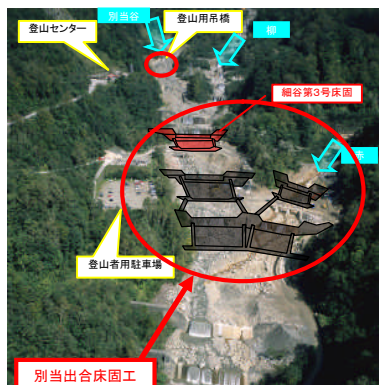
- 国道304号 高宮バイパス (補助：富山県)



南砺市福光地区における幅員狭小区間の解消、JR隣接並走区間の各交差点における滞留スペース不足による事故危険箇所の解消を目的とする延長1.7kmの2車線道路です。平成21年度より用地買収に着手します。

## 【平成21年度 完成・供用事業】

### ● 別当出合床固工群 (直轄：石川県)



流出土砂をスムーズに流下させるとともに、溪岸侵食の防止を図る目的で整備を進めてきました。平成21年度は床固工群が完成し異常な流出土砂をスムーズに流下させることにより、下流の保全対象等を守ります。

### ● 国道359号砺波東バイパス (直轄：富山県)



砺波東バイパスは、車道幅員が狭小で歩道がないため、冬期間の積雪等による交通障害の解消や安全な歩行者空間の確保を目的とする事業です。平成21年度は、庄川を渡河するとなみ大橋(L=409m)を含む、久泉から頼成間において舗装工事を推進し、同区間の延長約2.1kmを供用する予定です。

## 【継続事業】

### ● 大河津可動堰改築事業 (直轄：新潟県)



建設後70年以上経過し、施設の老朽化が顕著で抜本的対策が急務となった大河津可動堰の改築を推進します。

### ● 梯川河川改修 (直轄：石川県)



近年大規模な洪水が頻発している梯川において洪水を安全に流すための河川改修を推進します。

### ● 白岩砂防えん堤補強対策 (直轄：富山県)



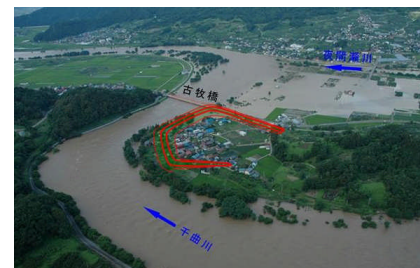
国の登録有形文化財に登録されている白岩砂防えん堤は60有余年を経過し施設の損耗が著しいことから砂防えん堤の補強対策を行います。

### ● 下新川海岸越波浸水対策 (直轄：富山県)



平成20年2月24日の高波災害において、越波により背後地の家屋に浸水被害が発生した下新川海岸において、副離岸堤及び有脚式離岸堤の整備を推進します。

### ● 千曲川土地利用一体型水防災事業 (直轄：長野県)



堤防が整備されておらず、近年の洪水により浸水被害が発生している古牧地区において土地利用一体型水防災事業により輪中堤の整備を推進します。

## ■ 住みよい地域づくり

北陸地方の各地に広がる美しい自然や景観を活かし、豊かな生活の場の実現に向けて、生活にゆとりと豊かさをもたらす美しい国土の保全・管理を図りつつ、地球環境にやさしい暮らしの充実を図ります。

### 【平成21年度 新規事業】

#### ● 国道8号 <sup>とよたあらや</sup> 豊田荒屋立体（直轄：富山県）

豊田新屋立体は、国道8号のうち、特に渋滞・事故・騒音等の著しい区間の改善を目的とした延長約2.9kmの交差点立体化事業です。交差点の立体化により、慢性的な渋滞・事故の緩和、騒音等沿道環境の改善、CO<sup>2</sup>排出量の削減等様々な効果が期待されます。当該事業の整備により、高岡市から富山市までの所要時間が約10分短縮される見込みです。



豊田東交差点の渋滞状況



### 【平成21年度 完成・供用事業】

#### ● トキめき新潟国体関連

9月に開催される「トキめき新潟国体」までに供用開始予定

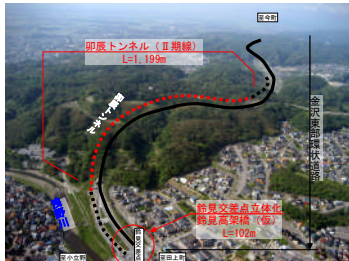


国道113号 松浜橋上流橋（直轄：新潟県）



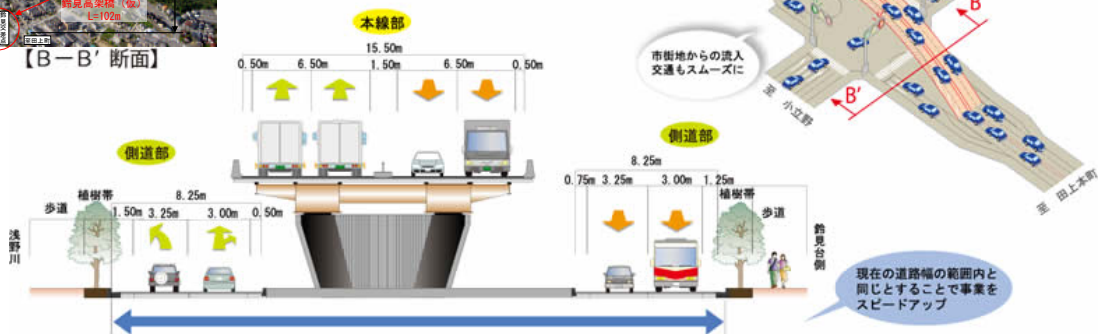
国道7号 新発田IC立体化（直轄：新潟県）

#### ● 金沢東部環状道路（鈴見交差点立体化）（直轄：石川県）



【B-B'断面】

現在の道路幅の中で立体化を行うことで、事業期間が大幅に短縮！平成21年度立体化完成予定。



## 【継続事業】

### ●信濃川やすらぎ堤（直轄：新潟県）



都市機能が集中する政令指定都市・新潟市の中心市街地を洪水被害から防ぐとともに良好な水辺空間を形成する事業です。  
「やすらぎ堤緑地」（事業主体：新潟市）などの周辺整備とも連携し、「水都 新潟」のシンボリック空間として市民に親しまれています。平成21年度は未整備区間のうち、中央区上所地区の整備を推進します。

### ●越後丘陵公園（直轄：新潟県）



平成20年度までに里山の自然を体験学習ができる古民家やカタクリの群生等が鑑賞できる「花の森」等を整備し、開園からの利用者が延べ300万人を達成しました。平成21年度も、引き続き「里山ふれあいエリア」の整備を推進します。

## 【新規施策の紹介】

### 総合流域防災対策事業費

気象変化や火山活動の活発化、地震による流域状況変化等の影響による水害・土砂災害の激化・頻発に対して、国が主体的に災害予測・予警報システムの整備や避難行動に直結する情報の提供システムの整備・管理を行い、流域一帯における危機管理対応を中心とした対応策を推進します。



## 4. 平成21年度予算の執行について

平成20年度後半には世界規模の経済危機が発生し、政府は緊急経済対策として、2次にわたる補正予算を組み、北陸地方整備局では工事の早期発注に取り組んできました。

平成21年度予算の執行については、工事の前倒し発注などに積極的に取り組み、北陸地方における経済情勢の回復に貢献します。

# 所管事業別予算総括表

(単位：百万円)

事 項	平成21年度		
	当初 合計	本省 配分	一括 配分
治水関係	95,846	69,192	26,654
直轄	59,246	48,761	10,485
補助	36,601	20,432	16,169
海岸関係	9,550	8,869	681
直轄	5,393	5,393	0
補助	4,157	3,476	681
道路関係	121,677	81,706	39,971
直轄	95,568	70,113	25,455
補助	26,109	11,593	14,516
港湾関係	25,625	20,828	4,797
直轄	19,207	19,207	0
補助	6,418	1,621	4,797
空港関係	626	626	0
直轄	626	626	0
補助	0	0	0
住宅対策関係	21,455	4,522	16,933
補助	21,455	4,522	16,933
市街地整備関係	56,096	13,005	43,091
補助	56,096	13,005	43,091
都市水環境整備関係	11,455	4,126	7,329
直轄	2,478	1,447	1,031
補助	8,977	2,679	6,298
下水道関係	70,866	25,401	45,465
補助	70,866	25,401	45,465
都市公園関係	10,136	4,006	6,130
直轄	1,742	1,742	0
補助	8,394	2,264	6,130
一般公共事業計	423,332	232,281	191,051
直轄	184,260	147,289	36,971
補助	239,072	84,992	154,080
官庁営繕関係	2,943	2,477	466
直轄	2,943	2,477	466
公共事業関係計	426,275	234,758	191,517
直轄	187,203	149,766	37,437
補助	239,072	84,992	154,080
災害復旧等	1,134	1,134	0
直轄	1,134	1,134	0
地域再生基盤強化交付金	605	0	605
補助	605	0	605
営繕支出委託	1,557	1,557	0
直轄	1,557	1,557	0
合計	429,572	237,450	192,122
直轄	189,894	152,457	37,437
補助	239,677	84,992	154,685

事 項	平成20年度		
	当初 合計	本省 配分	一括 配分
治水関係	97,610	71,635	25,975
直轄	60,532	49,237	11,295
補助	37,078	22,398	14,680
海岸関係	10,468	9,234	1,234
直轄	5,446	5,446	0
補助	5,022	3,788	1,234
道路関係	206,047	158,865	47,182
直轄	105,606	80,573	25,033
補助	100,441	78,292	22,149
港湾関係	27,214	22,523	4,691
直轄	19,699	19,699	0
補助	7,515	2,824	4,691
空港関係	438	438	0
直轄	438	438	0
補助	0	0	0
住宅対策関係	18,045	2,916	15,130
補助	18,045	2,916	15,130
市街地整備関係	51,244	12,535	38,709
補助	51,244	12,535	38,709
都市水環境整備関係	13,024	5,346	7,677
直轄	1,986	257	1,729
補助	11,038	5,089	5,949
下水道関係	73,947	31,622	42,326
補助	73,947	31,622	42,326
都市公園関係	9,793	4,335	5,458
直轄	1,828	1,828	0
補助	7,965	2,507	5,458
一般公共事業計	507,830	319,448	188,382
直轄	195,535	157,478	38,057
補助	312,295	161,971	150,325
官庁営繕関係	2,052	1,193	859
直轄	2,052	1,193	859
公共事業関係計	509,882	320,641	189,241
直轄	197,587	158,671	38,916
補助	312,295	161,971	150,325
災害復旧等	1,577	1,577	0
直轄	1,577	1,577	0
地域再生基盤強化交付金	11,522	0	11,522
補助	11,522	0	11,522
営繕支出委託	949	949	0
直轄	949	949	0
合計	523,930	323,168	200,763
直轄	200,113	161,197	38,916
補助	323,817	161,971	161,847

端数処理のため、合計が合わないことがある。