



■佐渡の松ヶ崎大橋が開通しました。  
主要地方道佐渡一周線は、佐渡島を外周し、主要観光地へのアクセス、生活基盤を支える島内交通網の骨格となる重要な路線です。しかしながら、佐渡一周線の松ヶ崎地内は、線形不良、幅員狭小のため、車両のすれ違いが困難で、歩行者の安全な通行にも支障をきたしていました。これらを解消し地域住民や観光客にとって安全で安心な道路とするため平成12年度に松ヶ崎南バイパス工事に着手し、平成26年7月29日に松ヶ崎大橋（L=194m）を含む約1.0km区間が開通しました。

#### 視点

- 1 北陸新幹線金沢開業と「惻隱の情」  
■大日本コンサルタント(株)北陸支社 理事 北陸地区管掌 吉田 攻



被災直後の状況  
(右岸上流側から) ▶ P. 5

#### 技術レポート

- 5 主要地方道立山山田線  
高善寺橋災害復旧事業について  
■富山県富山土木センター
- 7 二級河川浅野川 広域河川改修工事（緊急対策特定区間）完了  
H20水害を経て安全・安心な浅野川に  
■石川県県央土木総合事務所 河川砂防課
- 9 リフレクションクラック抑制のための応力緩和層  
アスファルト乳剤を用いたじょく層工法の開発  
■東亜道路工業(株) 北陸支社 技術課



小橋用水堰  
(鋼製起伏ゲート2門：  
純径間 15.9m× 扉高 3.9m) ▶ P. 7

#### シリーズ 現場技術者の「知得」

- 13 工事における歩掛調査と諸経費動向調査について  
■北陸地方整備局 企画部 技術管理課
- 15 入札不調等の追加対策について  
■東日本高速道路(株) 新潟支社 技術管理課



プレコートチップ散布状況 ▶ P. 9

#### 先輩なう！

- 17 建設業 この誇りある職場  
■(株)新潟潟藤田組 土木工務部 長谷川 竜太 さん
- 18 仕事の集中とオン・オフの切り替えを大切に  
■近藤建設(株) 建築部 平野 元嗣 さん



既製杭工の段階確認を受けている  
長谷川 竜太さん (写真手前) ▶ P.17

#### 新技術情報

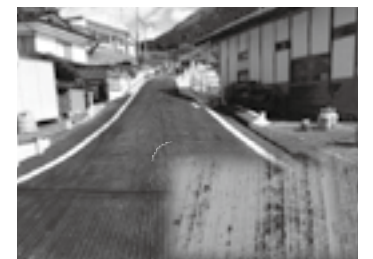
- 19 NETIS 登録技術  
■平成26年度 登録技術
- ・照明用鋼製テーパーポール（耐疲労型開口部）  
【登録番号：HR-140008】 ヨシモトポール(株)
  - ・ゴムパウダ型凍結抑制舗装  
【登録番号：HR-140009】 (株)佐藤渡辺



平野元嗣さん ▶ P.18



新技術(左)と従来技術(右)の比較  
新技術の施工実績 ▶ P.19



完成写真と路面状況  
(グルーピング溝の中がシャベット状) ▶ P.19

「北陸の建設技術」への意見、ご感想がありましたらお聞かせください。  
E-mail:hokugi@hrr.mlit.go.jp