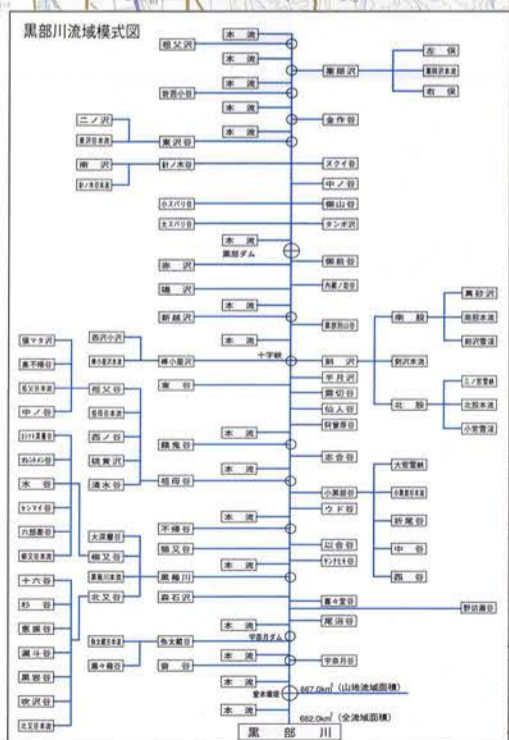
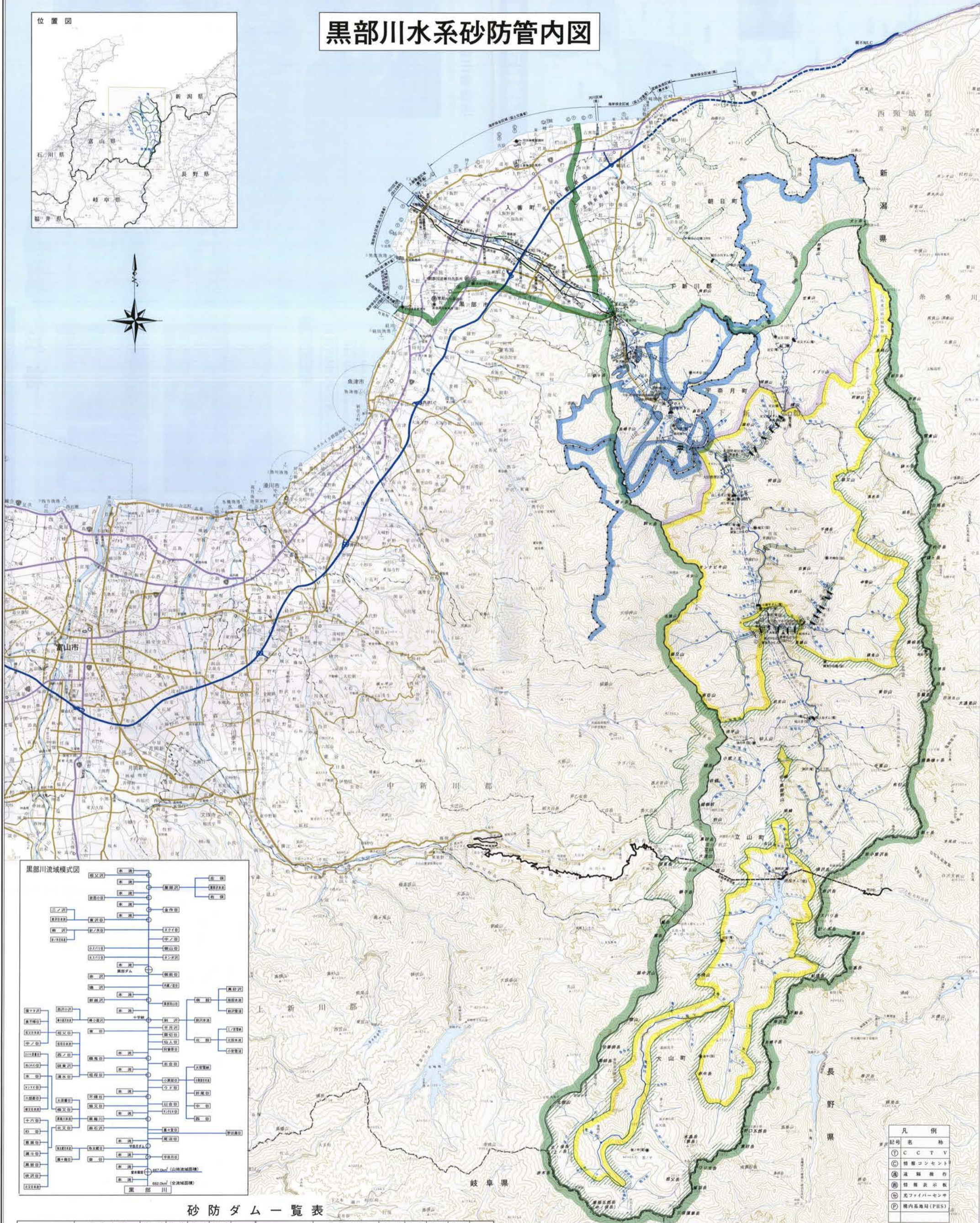


# 黒部川水系砂防管内図

位置図



砂防ダム一覧表

ダム名	形状寸法			計画貯砂量	流域面積	着工年月	竣工年月	概要	ダム名	形状寸法			計画貯砂量	流域面積	着工年月	竣工年月	概要
	高さ	長さ	立積			年月	年月			高さ	長さ	立積			年月	年月	
粗母谷川伏見砂防ダム	18.0	31.5	4,139	85,300	57.3	S 54.8	S 56.11	黒部川上り受託	黒部川第1号砂防ダム	13.0	53.5	4,171	73,700	117.6	S 44.8	S 48.11	
粗母谷下流砂防ダム	12.0	55.1	3,732	34,500	56.7	42.7	45.11		黒部川第1号上流砂防ダム	12.0	74.0	5,520	50,500	112.0	55.6	59.11	
粗母谷下流第2号砂防ダム	20.0	43.5	3,400	127,790	55.0	H 9.9		施工中	黒部川第2号砂防ダム	18.0	74.5	10,759	271,800	108.9	45.7	54.11	
粗母谷第1号砂防ダム	25.0	81.3	7,129	668,200	54.4	S 36.9	42.11		黒部川第3号砂防ダム	12.0	56.0	5,050	138,700	101.1	55.9	H 2.11	
粗母谷第2号砂防ダム	18.0	91.0	10,536	197,200	27.2	41.6	47.11		黒部川第4号砂防ダム	10.0	113.0	7,410	103,500	100.5	H 3.7		
粗母谷第3号砂防ダム	20.0	120.0	16,703	165,500	26.7	47.6	52.11		野付川第2号砂防ダム	7.0	34.0	1,145	2,700	2.5	S 33.9	S 54.1	
粗母谷第4号砂防ダム	25.0	75.0	14,734	220,400	26.5	51.5	55.11		野付川第3号砂防ダム	8.0	37.0	1,473	13,900	2.5	54.8	54.12	
粗母谷第5号砂防ダム	14.0	86.0	8,194	46,100	26.0	55.8	58.11		小黒部谷第1号砂防ダム	19.0	69.5	10,496	22,600	31.3	H 1.6	H 11.11	
粗母谷第6号砂防ダム	17.0	50.0	5,501	100,400	24.3	56.8	61.11		小黒部谷第2号砂防ダム	20.0	97.0	12,632	73,839	30.2	S 57.10		施工中
粗母谷第7号砂防ダム	25.0	86.0	17,900	60,200	23.4	59.7	H 5.10										

凡例

①	記号	名称
○	C	河川事務所
△	C	出張事務所
□	T	既設・施工砂防ダム
◇	C	既設・施工発電等ダム
▽	T	既設・施工発電等ダム
●	○	情報コンセント
◎	○	情報表示板
⊕	○	光ファイバーセンサ
⊗	○	構内高地域(PHS)

高速自動車国道	主要地方道	水質観測地点	風向風速観測所	砂防指定地(2条)	砂防指定地(2条及び6条)	県既設ダム	林野既設ダム	国有林界保安林	民有保安林	民有土砂流出防備林	国立公園特別地域境界	国立公園境界	想定氾濫区域	町界	郡界	県界	管轄区界	一級河川終端	大臣管理区間終端	護岸(緑地帯)	距離標	電力会社	国土交通省	テレメータ・中継局	流量観測所(自己普通)	水位観測所(自己普通)	雨量観測所(自己普通)	雨量観測所(自己普通)	既設・施工発電等ダム	既設・施工砂防ダム	出張事務所	河川事務所
---------	-------	--------	---------	-----------	---------------	-------	--------	---------	-------	-----------	------------	--------	--------	----	----	----	------	--------	----------	---------	-----	------	-------	-----------	-------------	-------------	-------------	-------------	------------	-----------	-------	-------