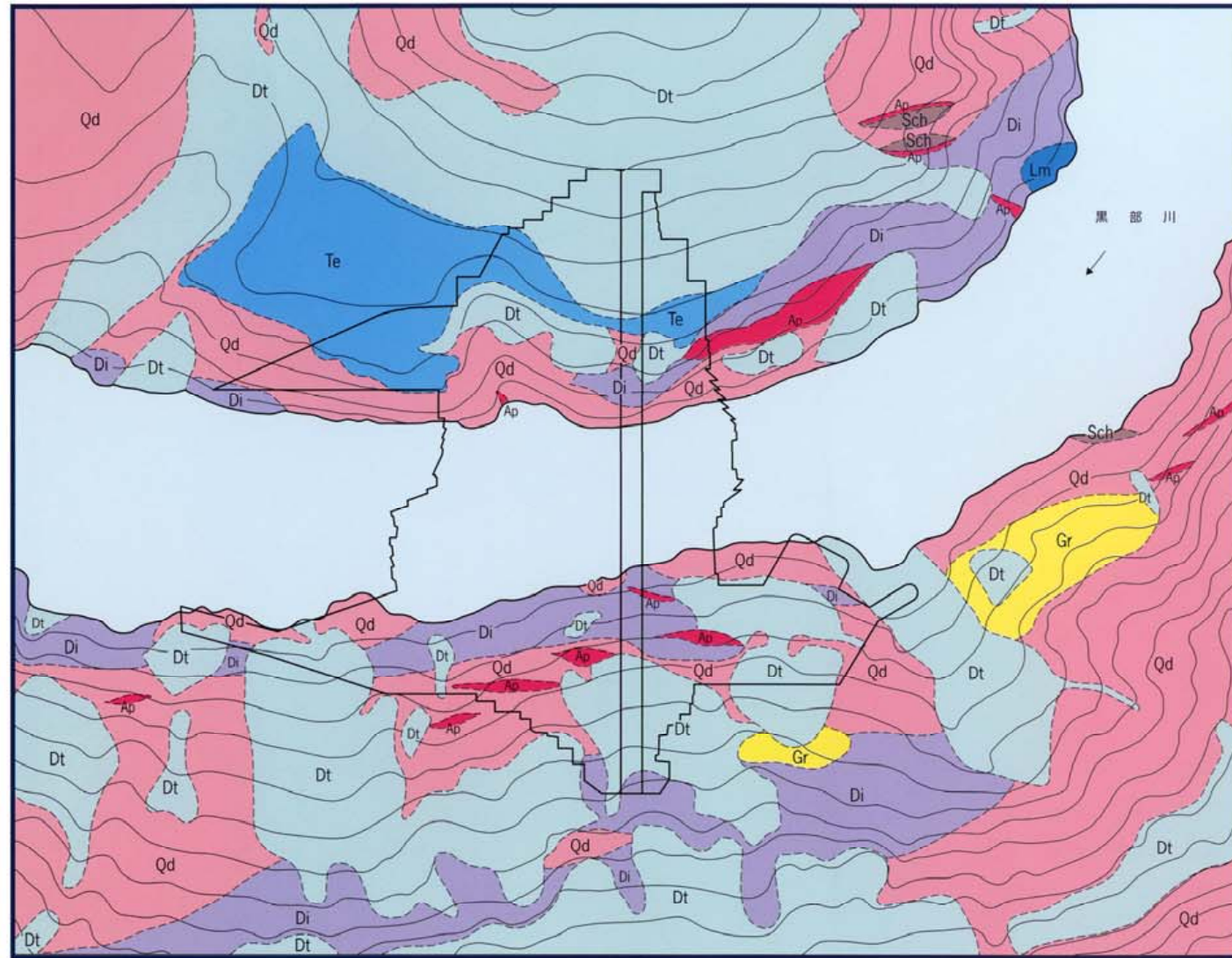


9 ダムサイトの地質



ダムサイトの地形は、V字谷の様相を呈し、急峻かつ河床幅も約40mと狭いうえ、河床堆積物の厚さは最大30mにも及びます。また、右岸部には発達した段丘面が見られます。

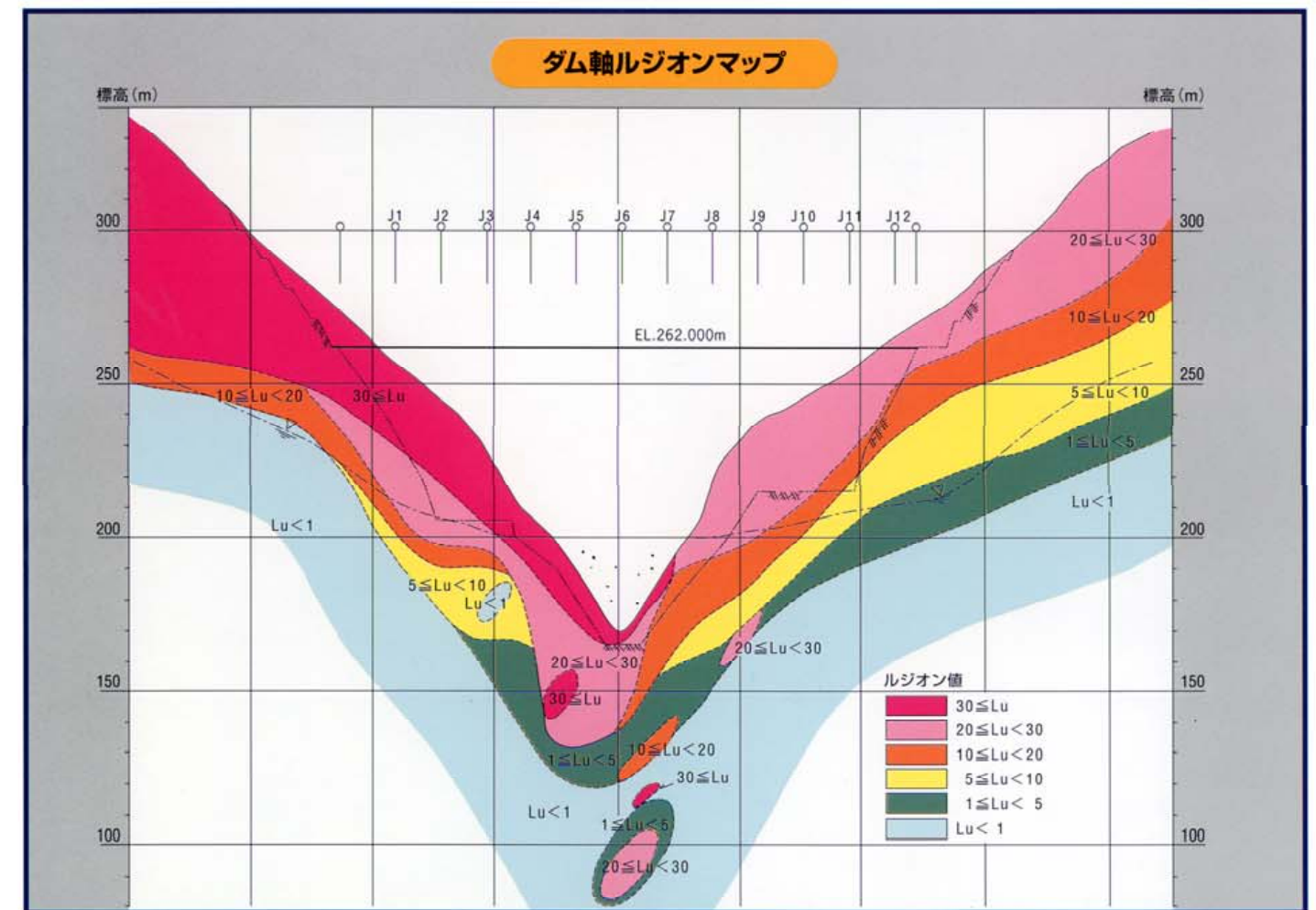
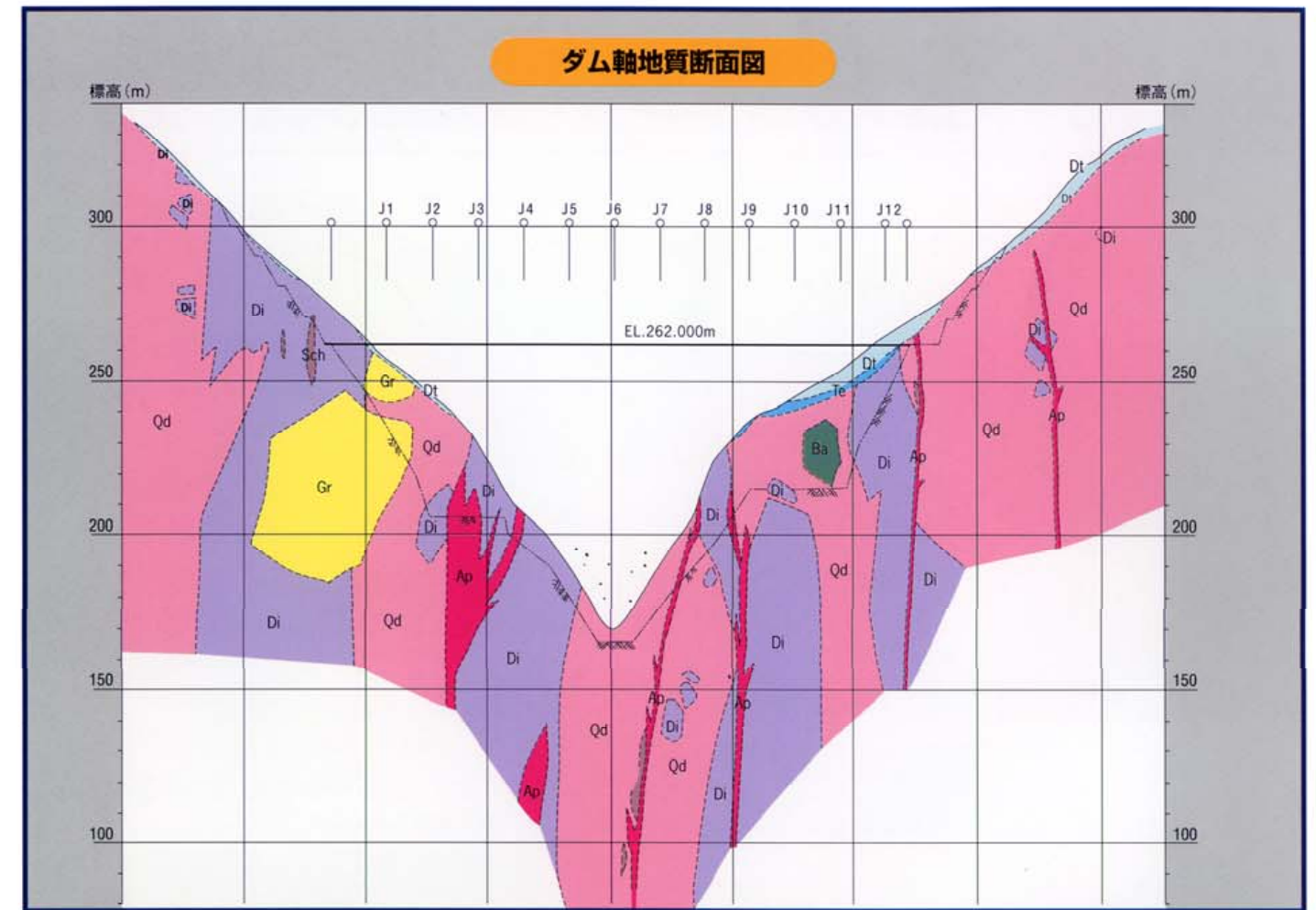
ダムサイト周辺の地質は中生代ジュラ紀(およそ2億年前)に作られた船津花崗岩類を基盤とし、これらを新生代第四紀の段丘堆積物、崖錐堆積物及び現河床堆積物が覆っています。

ダム基礎岩盤は、船津花崗岩類に属するアグマタイト状(花崗岩質岩と変成岩との混成岩)の石英閃緑岩であり、一般に堅固です。

風化による岩盤の軟質化、劣化は表層に限られ、風化帯は概ね地表に沿って、薄く分布しています。

なお、活断層は、ダムサイト付近において存在していません。

時代		地質(岩石)名	記号	概説
新生代	第四紀	現河床堆積物	A&	第四紀完新世の新しい堆積物
		崖錐堆積物	Dt	風化岩屑が崩積土砂として急斜面に堆積した堆積物
		段丘堆積物	Te	黒部川の下刻に伴ない両岸に発達した河岸段丘上における堆積物
中生代	ジュラ紀	アプライト	Ap	無色鉱物(石英、斜長石、アルカリ長石)が多い貫入性の岩石
		石英閃緑岩	Qd	中粒～粗粒の優白色な岩石。有色鉱物として黒雲母や角閃石をやや含む
		閃緑岩	Di	石英閃緑岩に比べ有色鉱物が多く暗緑色～緑色を呈す中粒～粗粒の岩石
		片麻状花崗岩	Gr	中粒～粗粒で縞状の組織(片麻状構造)をもつ花崗岩
		結晶片岩	Sch	鉱物が一定方向に配列した組織(片理)が発達した変成岩
中・古生代	先ジュラ紀	晶質石灰岩	Lm	変成作用により結晶質となった石灰岩
		捕獲岩	Ba	石英、長石などの無色鉱物をほとんど含まず黒雲母、角閃石、輝石などが多い濃緑岩～黒色の岩石
		変塩基性岩	Ba	



10 宇奈月ダム周辺環境

地域に開かれたダム

【宇奈月ダム周辺の環境整備】

荒削りの自然が残された北アルプスの山々——。雄大な黒部渓谷の入口には、美しい湯の街、宇奈月。宇奈月ダムの環境整備は、ダム周辺をゾーン分けして、それぞれのゾーンごとにテーマを決め、そのテーマの実現をめざしています。



体験交流施設

★環境整備計画(4つのテーマゾーン)



やまびこ遊歩道



炭焼小屋

【宇奈月ダム情報資料館】

大夢来館 (だむこんかん)

宇奈月ダム管理所上流棟2F

操作室にあるいろいろな機械は、通称「ダムコン(ダムコントロールシステムの略)」と呼ばれています。

大夢来館は、黒部川流域に大きな夢が来るようお願い、また、ダムに来てほしいという願いも込め、ダムコンにかけて名付けたものです。



ウナッキー&ツッキー



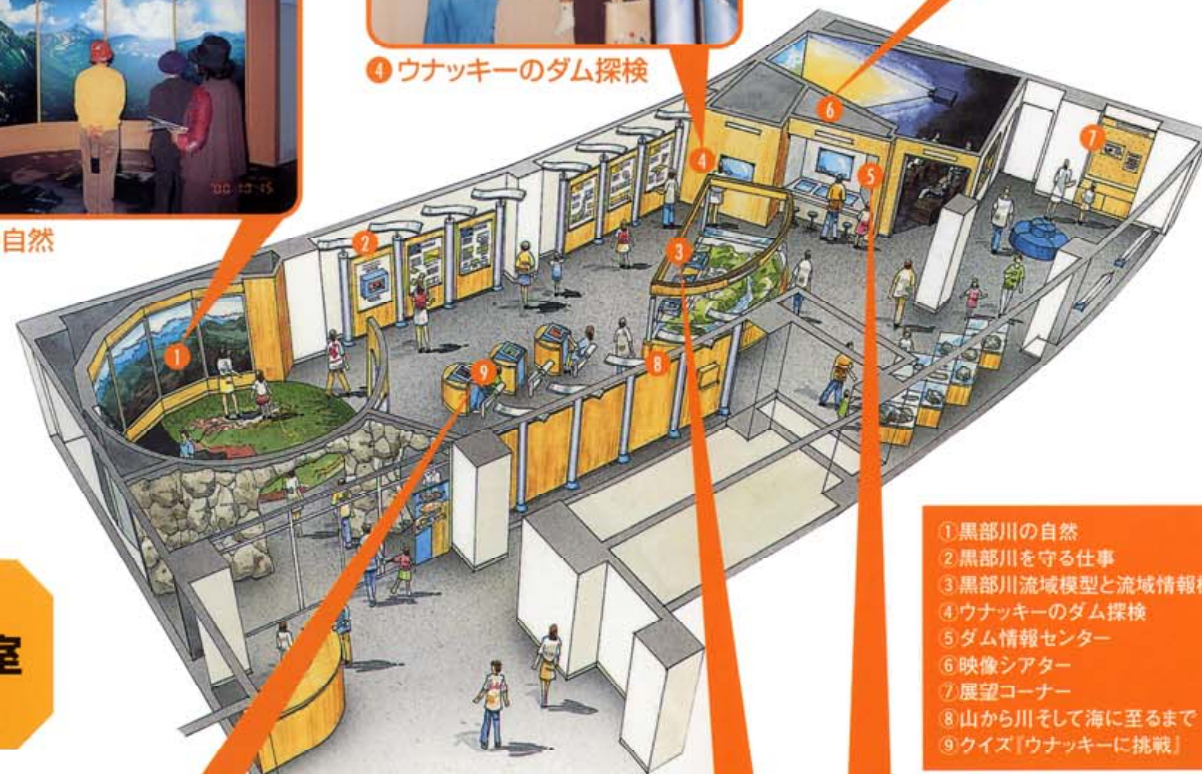
映像シアター



ウナッキーのダム探検



黒部川の自然



展示室



クイズ「ウナッキーに挑戦」

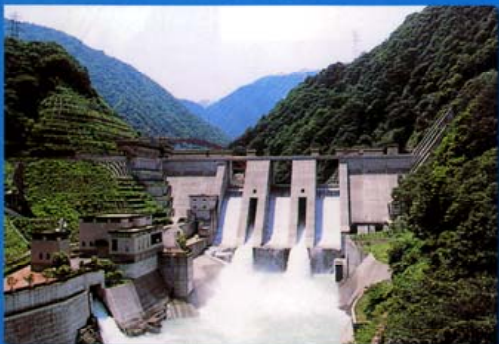


黒部川流域模型と流域情報検索



ダム情報センター

- 1 黒部川の自然
- 2 黒部川を守る仕事
- 3 黒部川流域模型と流域情報検索
- 4 ウナッキーのダム探検
- 5 ダム情報センター
- 6 映像シアター
- 7 展望コーナー
- 8 山から川そして海に至るまで
- 9 クイズ「ウナッキーに挑戦」



国土交通省北陸地方整備局 黒部河川事務所

〒938-0042 富山県黒部市天神新173

TEL (0765) 52-1122 (代) FAX (0765) 52-4211

URL <http://www.hrr.mlit.go.jp/kurobe/> E-mail kurokou@nsknet.or.jp

宇奈月ダム管理所

〒938-0282 富山県下新川郡宇奈月町舟見明日音沢字尾瀬場谷4-9

TEL (0765) 62-9071 (代) FAX (0765) 62-9075