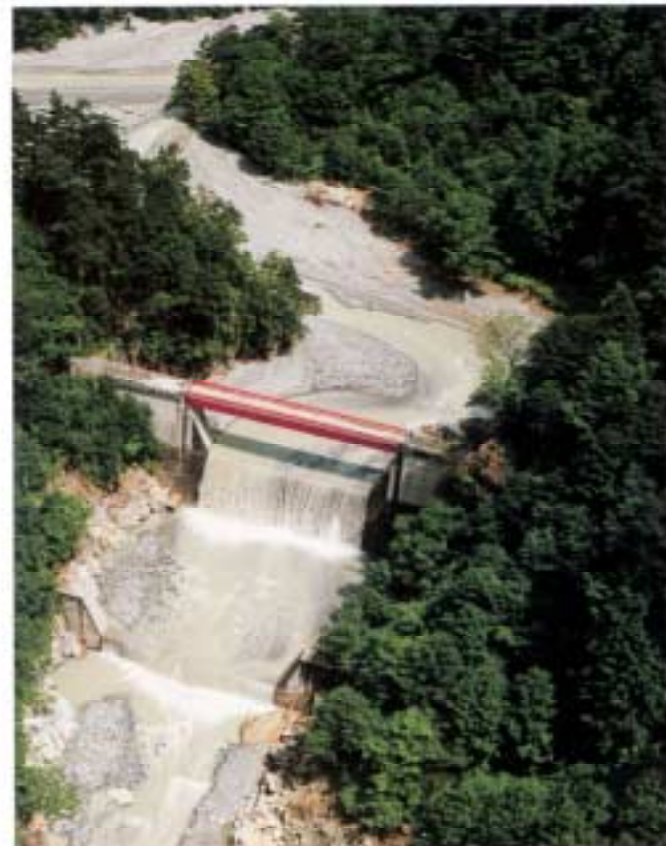


荒れ狂う土石流に対して、 効果を発揮した黒部川の砂防施設。



●黒部川第1号砂防ダム



●黒部川第2号砂防ダム



●祖母谷第1号砂防ダム



●黒部川第3号砂防ダム



●祖母谷第2号砂防ダムと第3号砂防ダム

豪雨によって、黒部川上流の河川は甚大な被害を受けた。しかし、すでに砂防施設による整備が進められていた黒部川および祖母谷では、砂防ダムがその機能を十分に発揮。土砂の移動を抑え、出水や増水などの被害を最小限に食い止めた。砂防事業の効力と必要性が、この7月豪雨災害で改めて証明された。

●砂防ダムの配置図

