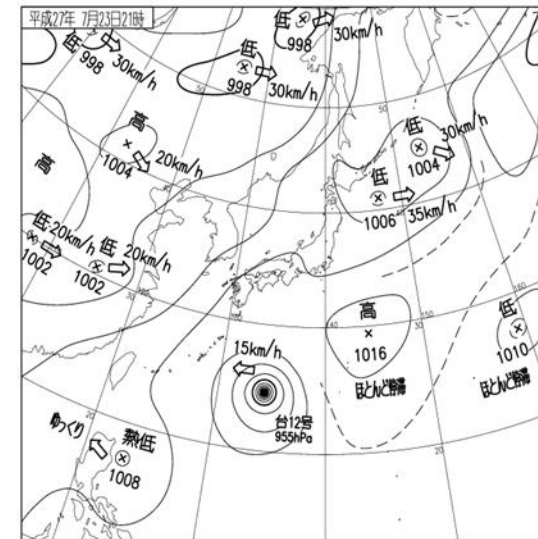
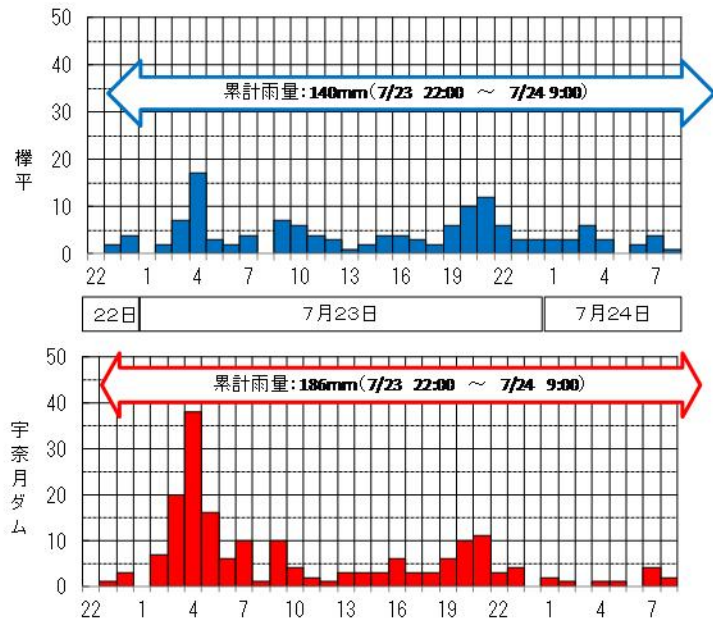


# 平成 2 7 年 7 月細砂通過放流の実施結果について

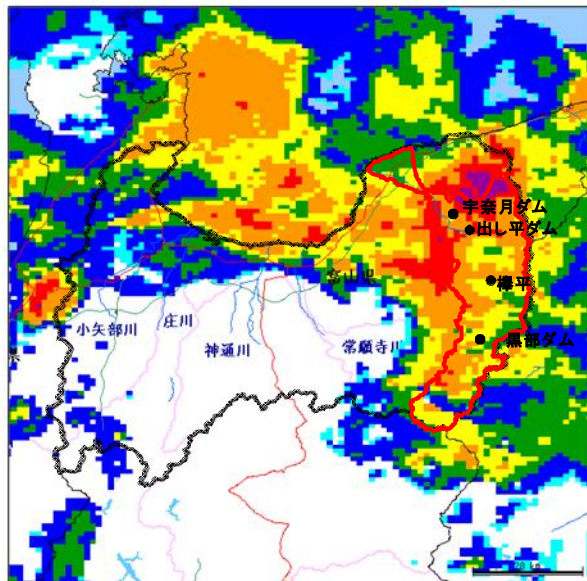
平成 2 7 年 9 月 1 1 日

連 携 排 砂 実 施 機 関  
国 土 交 通 省 北 陸 地 方 整 備 局  
関 西 電 力 (株)

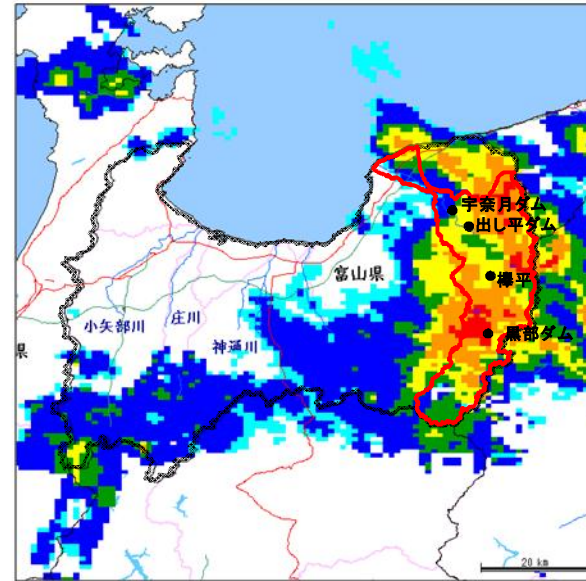
# 細砂通過放流時の降水量データ



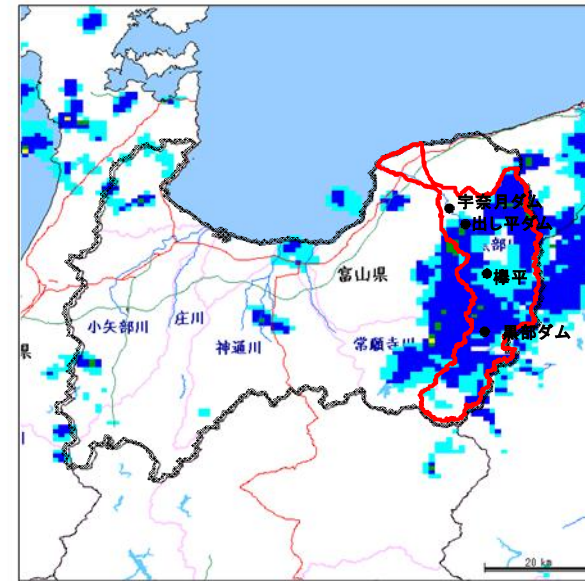
天気図(7月23日21時)  
出典: 気象庁HP



レーダ雨量(7月23日3時30分)



レーダ雨量(7月23日20時0分)



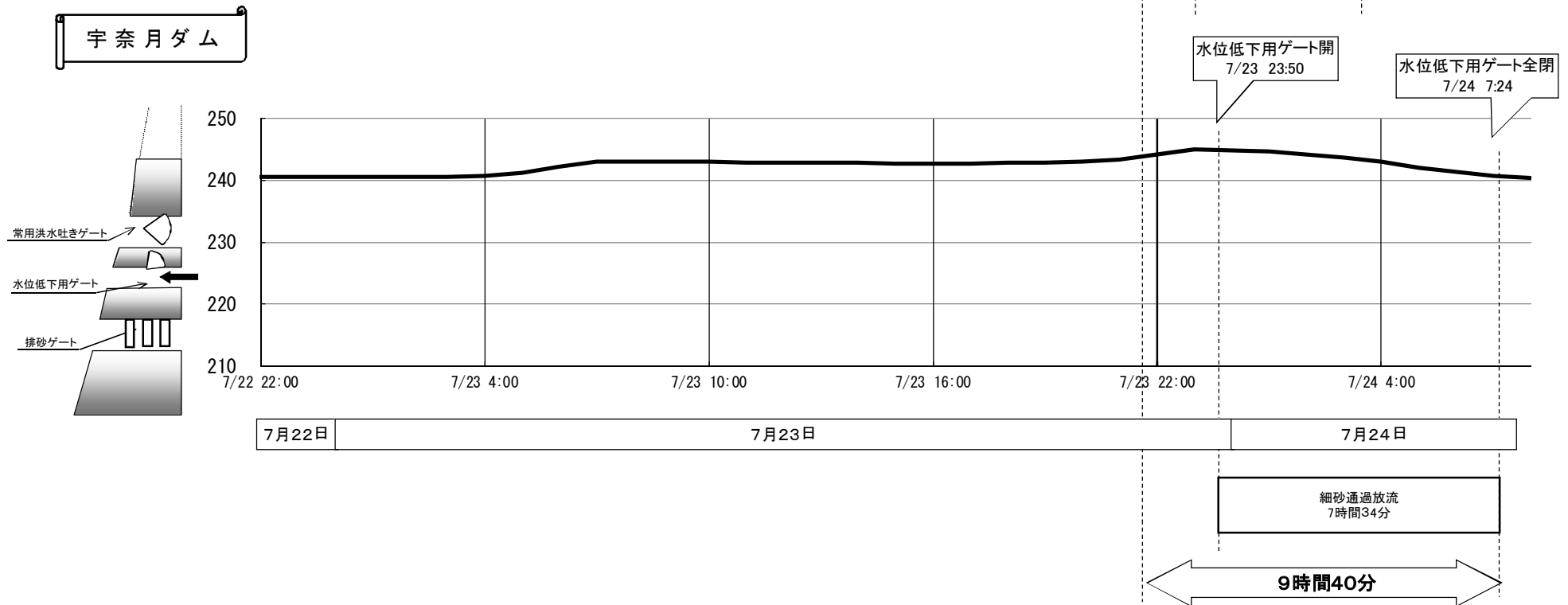
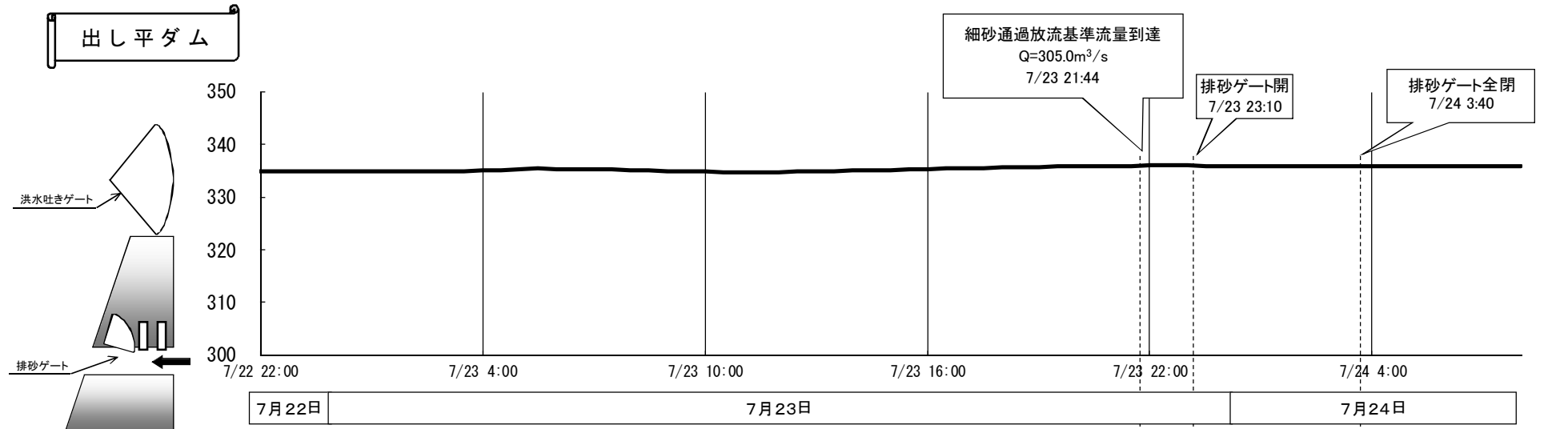
レーダ雨量(7月24日7時0分)



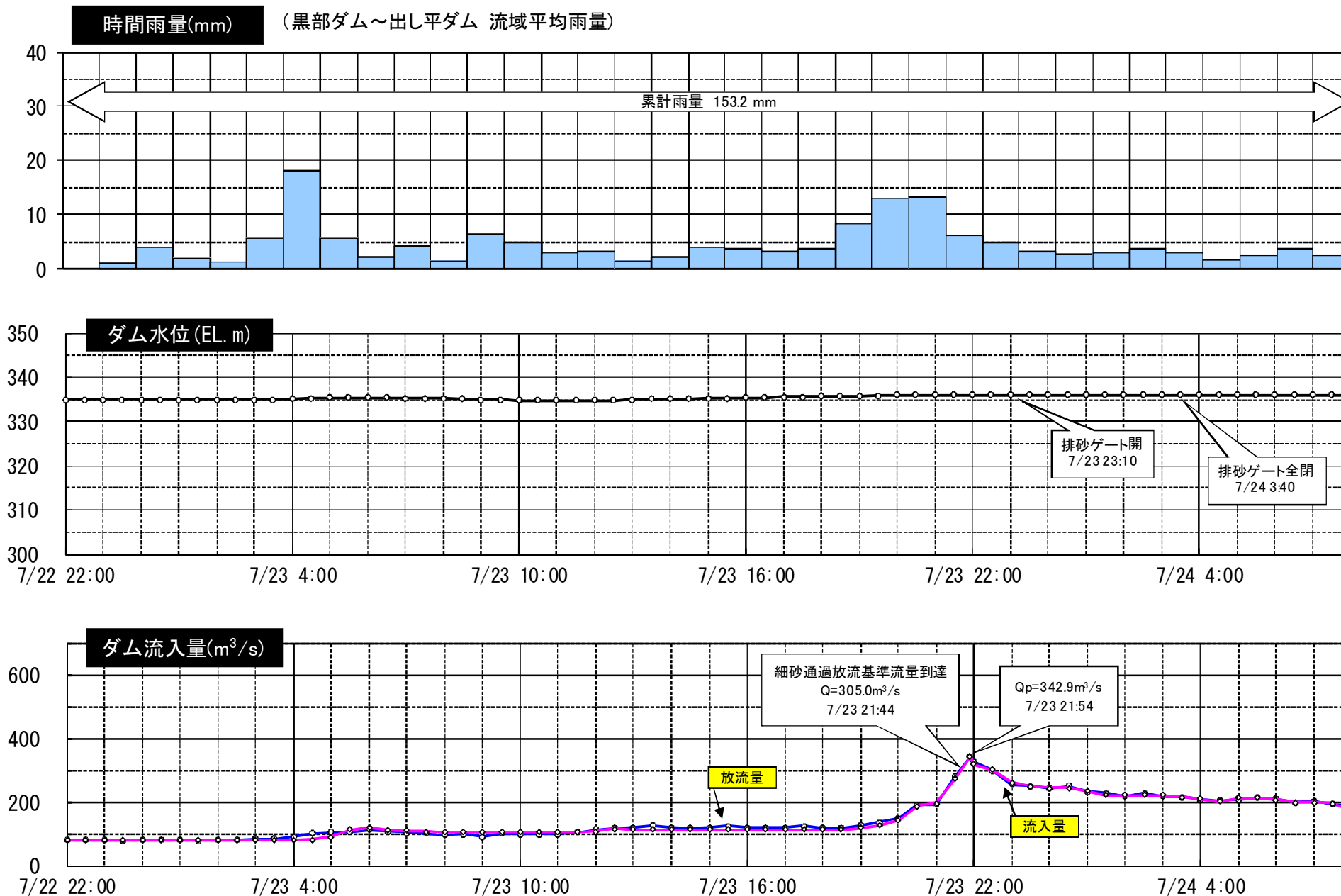
## 平成27年細砂通過放流の実施経過

日	時	出し平ダム	宇奈月ダム	備考
7月23日	21:15	細砂通過放流準備体制入り		
	21:44	細砂通過放流基準流入量確認 ( $Q_{in} \geq 300 \text{m}^3/\text{s}$ )	—	出し平ダム $Q_{in} = 305.0 \text{m}^3/\text{s}$
	21:54	ピーク流入量確認 ( $Q_p = 342.9 \text{m}^3/\text{s}$ )	—	
	22:20	連携排砂実施機関発足		
	22:21	—	ピーク流入量確認 ( $Q_p = 454.0 \text{m}^3/\text{s}$ )	
	23:10	排砂ゲート開操作開始	—	
	23:50	—	水位低下用ゲート開操作開始	
7月24日	3:38	排砂ゲート閉操作開始	—	高い濁度の流入水がダムを通過したと認められるため
	3:40	排砂ゲート全閉	—	
	7:10	—	水位低下用ゲート閉操作開始	高い濁度の流入水がダムを通過したと認められるため
	7:24	—	水位低下用ゲート全閉	
	7:30	連携排砂実施機関解散		

細砂通過放流の状況（両ダム水位の模式図） H27. 7. 23～H27. 7. 24



# 出し平ダム水文データ (H27.7.23~7.24 細砂通過放流)



# 宇奈月ダム水文データ (H27.7.23~7.24 細砂通過放流)

