

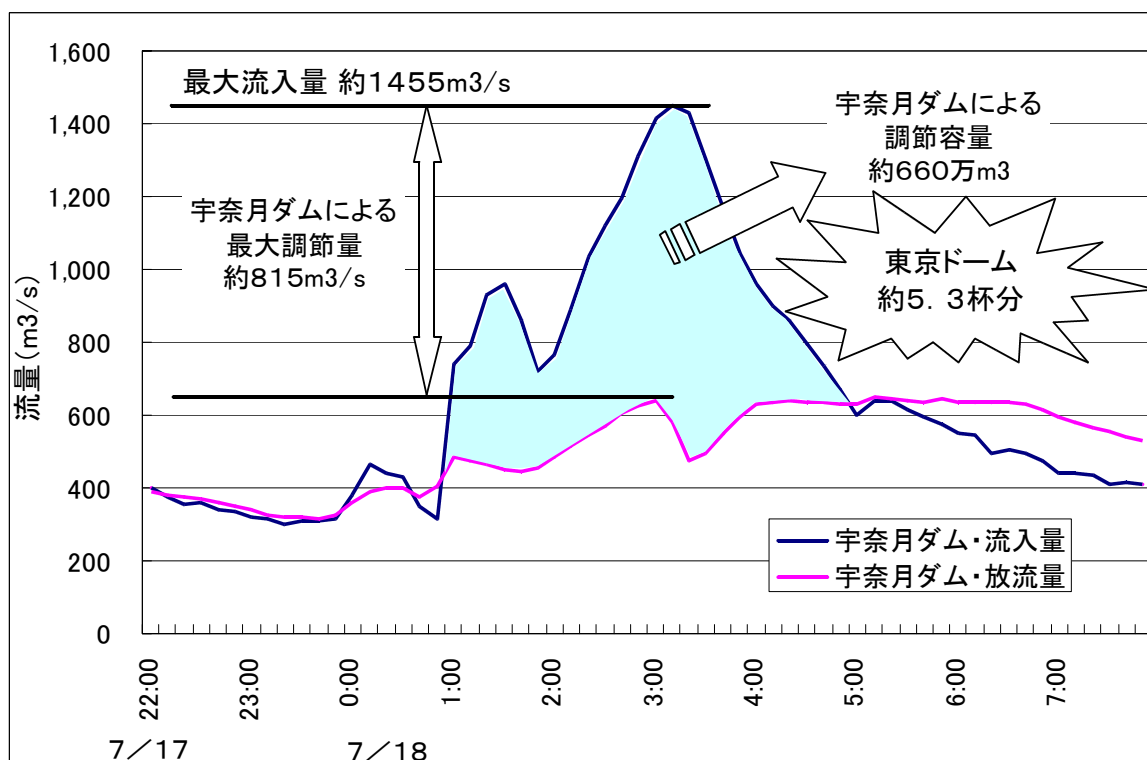
宇奈月ダムが効果を発揮！

～ 平成16年7月18日梅雨前線による黒部川の洪水について ～

7月18日未明、新潟で大水害を起こした梅雨前線の南下により、黒部川流域では、場所によって1時間に50 mm以上の激しい雨が降りました。

この降雨により、3時12分には宇奈月ダムで建設後最大となる1,455 m³/sの流入を記録しました。

今回の出水時には出し平ダムとの連携排砂を実施中で、水位を低下させていたこともあり、東京ドーム約5.3杯分にあたる約660万 m³もの洪水調節を行い、洪水を未然に防ぎました。

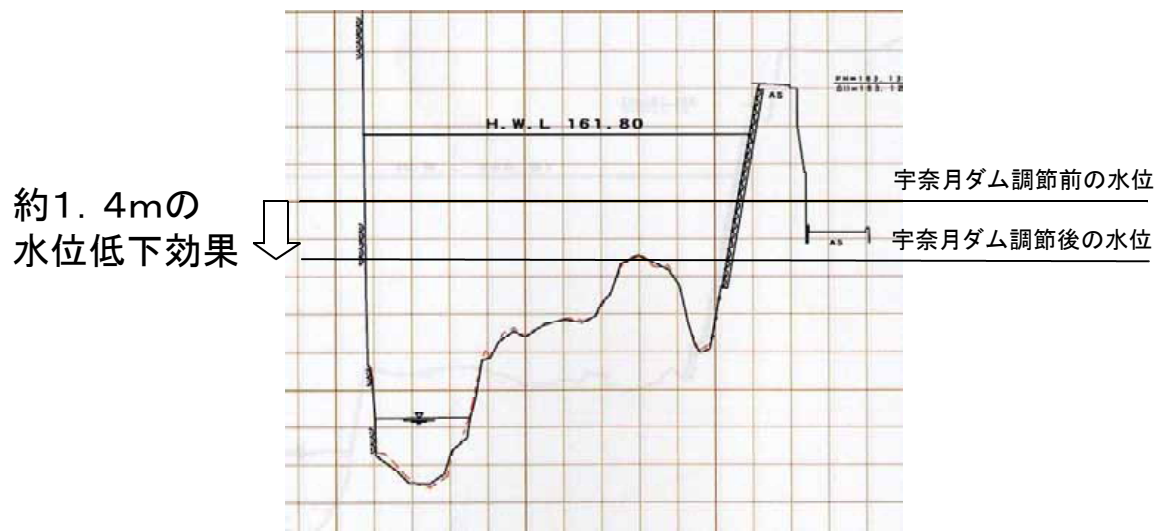


宇奈月ダムの洪水調節効果

- 宇奈月ダムでは、建設後最大となる1,455 m³/sの流入を記録。
- 東京ドーム約5.3杯分の洪水調節を実施。

※この情報は速報値であり、検定済データではありません

この洪水調節により、音沢地点（宇奈月町）では、約1.4m水位を下げる事が出来ました。



宇奈月ダムの効果：音沢地点（宇奈月町）の水位低下量

○音沢地点（宇奈月町）で 約1.4mの水位低下効果を発揮。

※この情報は速報値であり、検定済データではありません