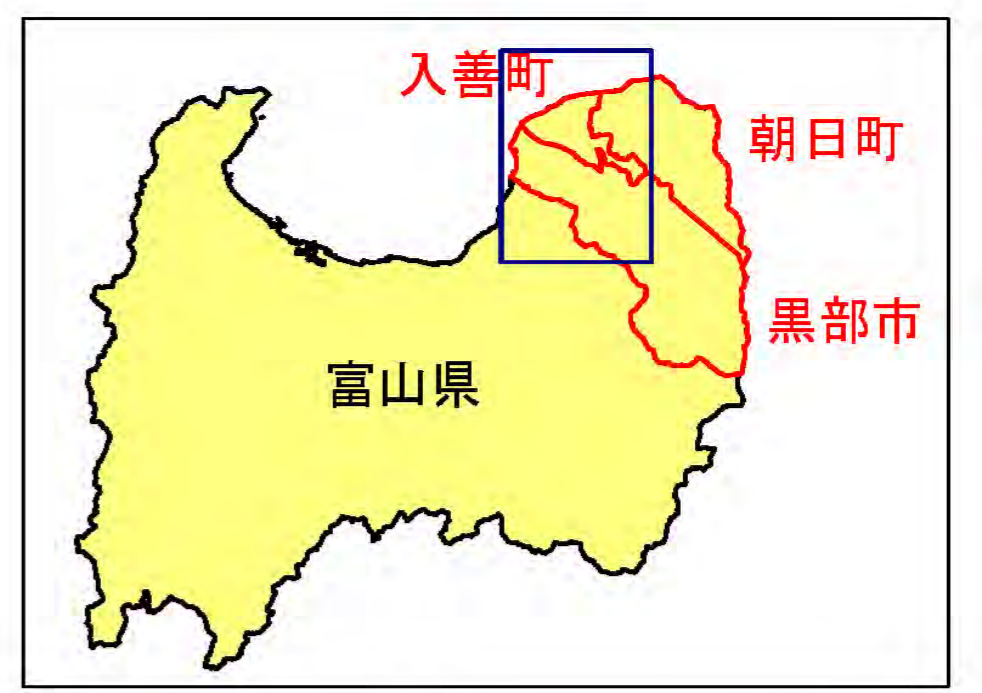


# 黒部川水系黒部川洪水浸水想定区域参考情報図 氾濫流の最短到達時間想定図(想定最大規模)



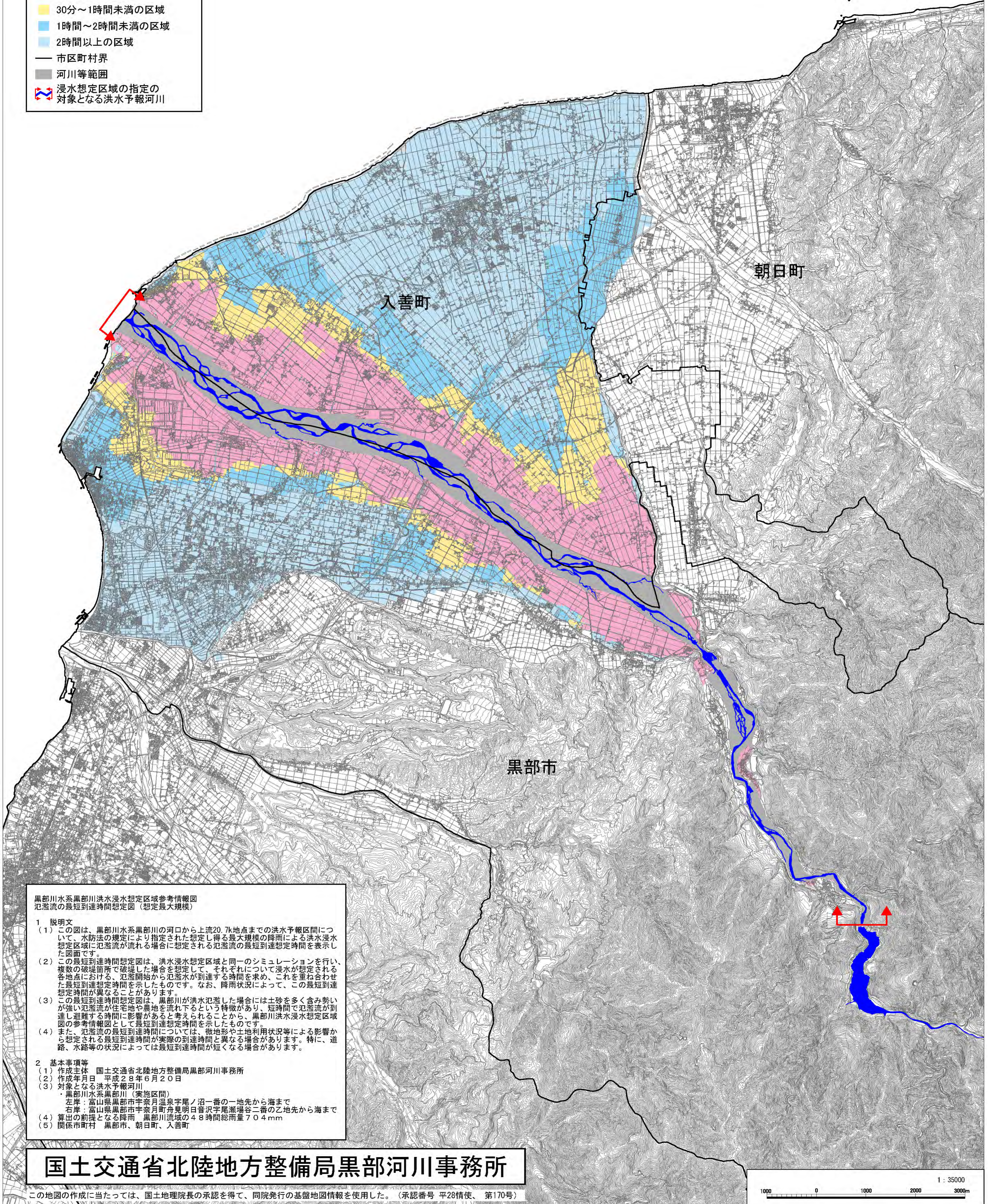
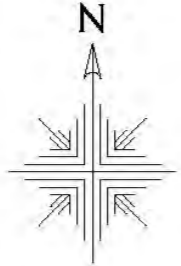
### 凡例

浸水した場合に想定される氾濫流の最短到達時間(ランク別)

- 30分未満の区域
- 30分～1時間未満の区域
- 1時間～2時間未満の区域
- 2時間以上の区域

— 市区町村界  
— 河川等範囲

浸水想定区域の指定の対象となる洪水予報河川



黒部川水系黒部川洪水浸水想定区域参考情報図  
氾濫流の最短到達時間想定図(想定最大規模)

#### 1 説明文

- この図は、黒部川水系黒部川の河口から上流20.7k地点までの洪水予報区間について、水防法の規定により指定された想定し得る最大規模の降雨による洪水浸水想定区域に氾濫流が流れる場合に想定される氾濫流の最短到達想定時間を表示した図面です。
- この最短到達時間想定図は、洪水浸水想定区域と同一のシミュレーションを行い、複数の破堤箇所を想定して、それぞれについて浸水が想定される各地点における、氾濫開始から氾濫水が到達する時間を求め、これを重ね合わせた最短到達想定時間を示したものです。なお、降雨状況によって、この最短到達想定時間が異なることがあります。
- この最短到達時間想定図は、黒部川が洪水氾濫した場合には土砂を多く含む勢いが強い氾濫流が住宅地や農地を流れ下るといった特徴があり、短時間で氾濫流が到達し避難する時間に影響があると考えられることから、黒部川洪水浸水想定区域図の参考情報図として最短到達想定時間を示したものです。
- また、氾濫流の最短到達時間については、微地形や土地利用状況等による影響から想定される最短到達時間が実際の到達時間と異なる場合があります。特に、道路、水路等の状況によっては最短到達時間が短くなる場合があります。

#### 2 基本事項等

- 作成主体 国土交通省北陸地方整備局黒部河川事務所
- 作成年月日 平成28年6月20日
- 対象となる洪水予報河川  
・黒部川水系黒部川(実施区間)  
左岸：富山県黒部市宇奈月温泉宇尾沼一番の一地先から海まで  
右岸：富山県黒部市宇奈月町舟見明日音沢宇尾瀬場谷二番の乙地先から海まで
- 算出の前提となる降雨 黒部川流域の4.8時間総雨量70.4mm
- 関係市町村 黒部市、朝日町、入善町

国土交通省北陸地方整備局黒部河川事務所

この地図の作成に当たっては、国土地理院長の承認を得て、同院発行の基盤地図情報を使用した。(承認番号 平28情使、第170号)

1 : 35000  
0 1000 2000 3000m