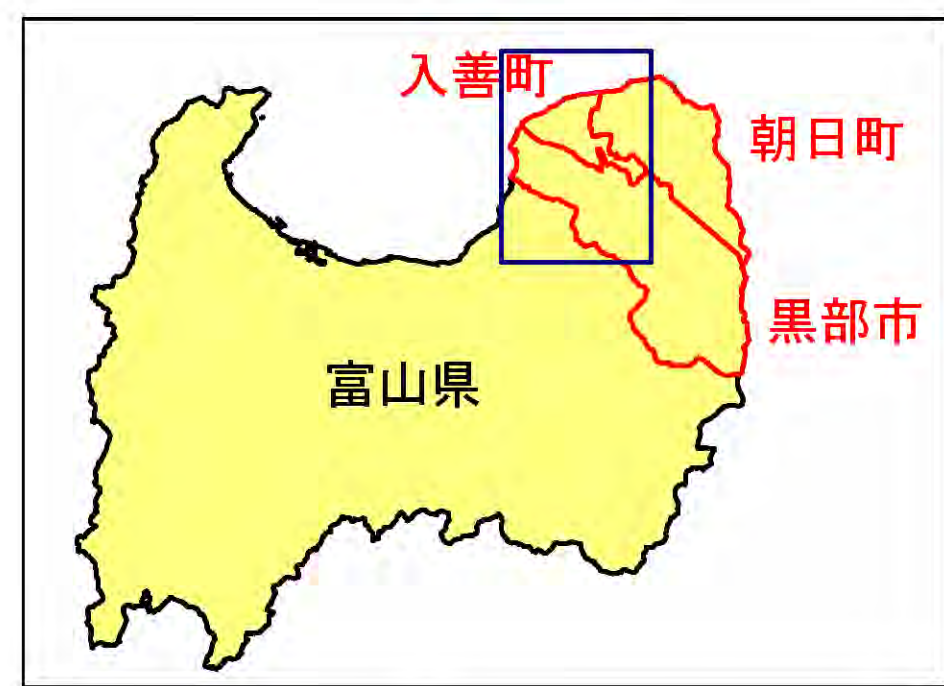
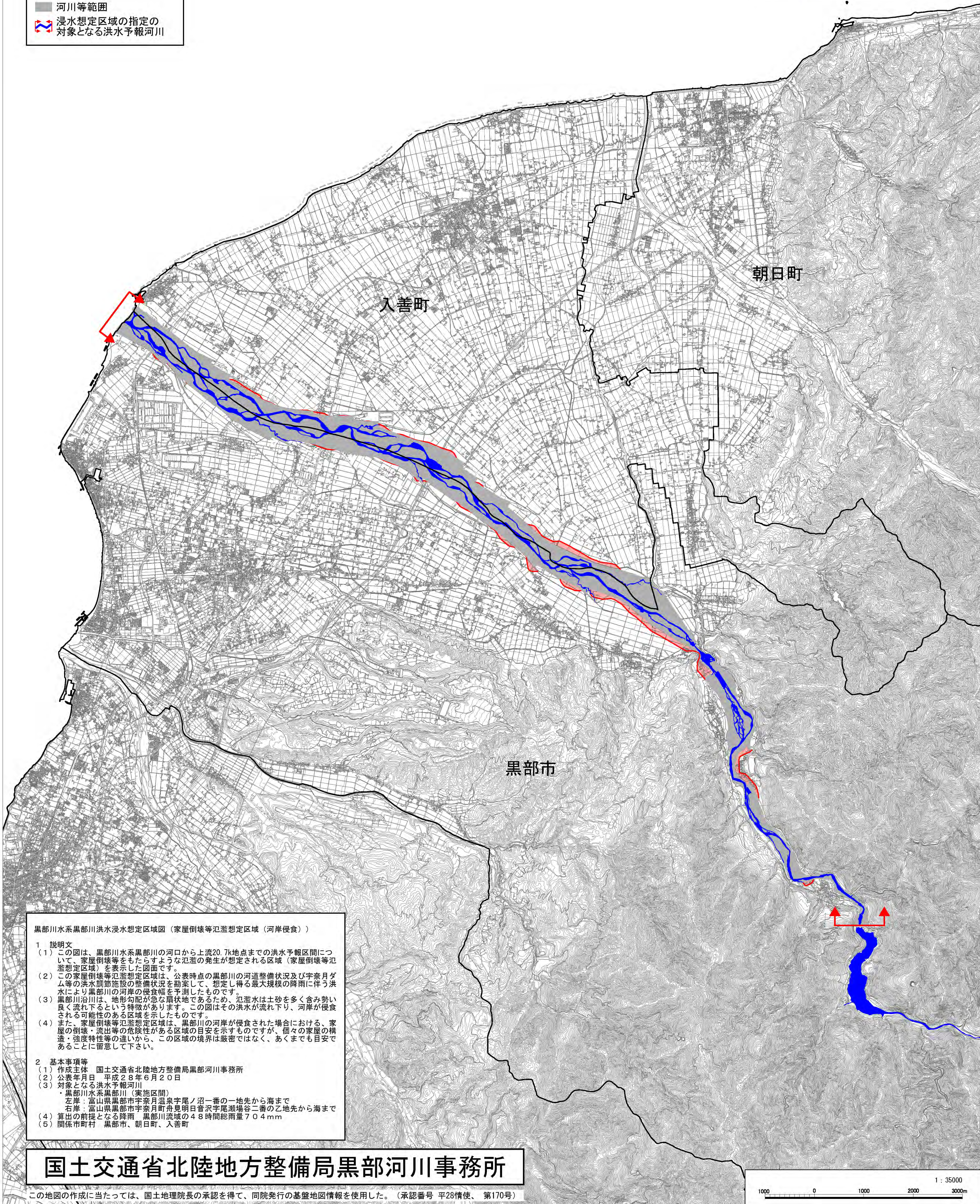
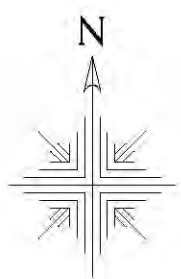


黒部川水系黒部川洪水浸水想定区域図 (家屋倒壊等氾濫想定区域(河岸侵食))



- ### 凡例
- 家屋倒壊等氾濫想定区域(河岸侵食)
 - 市区町村界
 - 河川等範囲
 - 浸水想定区域の指定の対象となる洪水予報河川



黒部川水系黒部川洪水浸水想定区域図(家屋倒壊等氾濫想定区域(河岸侵食))

1 説明文

- (1) この図は、黒部川水系黒部川の河口から上流20.7k地点までの洪水予報区間について、家屋倒壊等をもたらすような氾濫の発生が想定される区域(家屋倒壊等氾濫想定区域)を表示した図面です。
- (2) この家屋倒壊等氾濫想定区域は、公表時点の黒部川の河道整備状況及び宇奈月ダム等の洪水調節施設の整備状況を勘案して、想定し得る最大規模の降雨に伴う洪水により黒部川の河岸の侵食幅を予測したものです。
- (3) 黒部川沿川は、地形勾配が急な扇状地であるため、氾濫水は土砂を多く含み勢い良く流れ下るといった特徴があります。この図はその洪水が流れ下り、河岸が侵食される可能性のある区域を示したものです。
- (4) また、家屋倒壊等氾濫想定区域は、黒部川の河岸が侵食された場合における、家屋の倒壊・流出等の危険性がある区域の目安を示すものですが、個々の家屋の構造・強度特性等の違いから、この区域の境界は厳密ではなく、あくまでも目安であることに留意して下さい。

2 基本事項等

- (1) 作成主体 国土交通省北陸地方整備局黒部河川事務所
- (2) 公表年月日 平成28年6月20日
- (3) 対象となる洪水予報河川
・黒部川水系黒部川(実施区間)
左岸: 富山県黒部市宇奈月温泉字尾ノ沼一番の一地先から海まで
右岸: 富山県黒部市宇奈月町舟見明日香沢字尾瀬場谷二番の乙地先から海まで
- (4) 算出の前提となる降雨 黒部川流域の48時間総雨量70.4mm
- (5) 関係市町村 黒部市、朝日町、入善町

国土交通省北陸地方整備局黒部河川事務所

この地図の作成に当たっては、国土地理院長の承認を得て、同院発行の基盤地図情報を使用した。(承認番号 平28情使、第170号)

1 : 35000
0 1000 2000 3000m