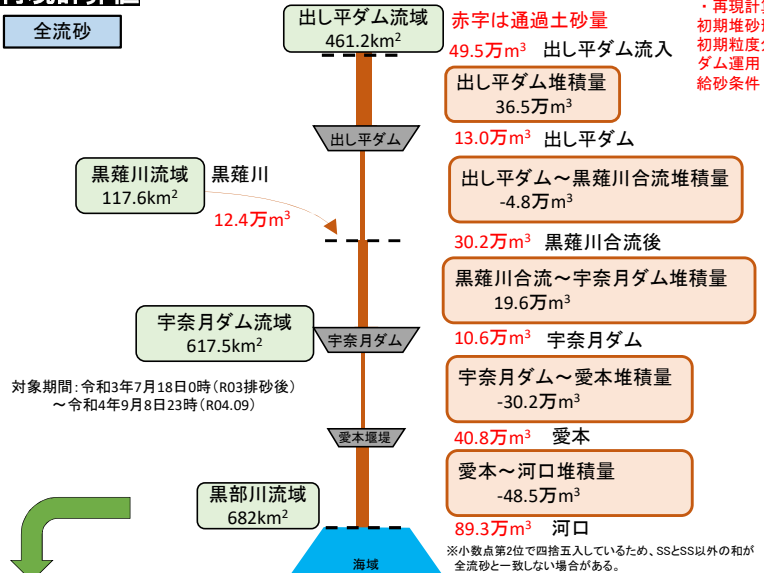


令和4年黒部川の土砂動態について

令和3年連携排砂後から令和4年9月までの土砂動態 (R3.7/18~R4.9/8)

①再現計算値

全流砂



②実測値

測量期間: R3.7月測量~R4.9月測量

出し平ダム 堆積量 +約35万m³

土砂変動量	
R3.7 (排砂後) ~ R4.5 (排砂前)	+約 17万m³ (想定変動範囲: 約8万m³~26万m³)
R4.5 (排砂前) ~ R4.9	+約 18万m³

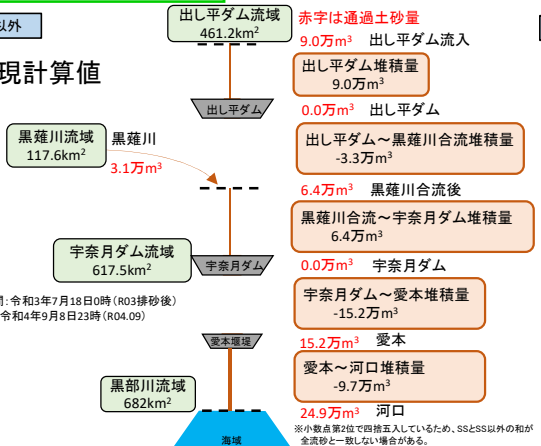
25.6k地点~宇奈月ダム 堆積量 +約20万m³

堆積土砂量 (ダムサイト~25.6k)	
H11.12~ R4.5 (排砂前)	約817万m³
R3.7 (排砂後) ~ R4.5 (排砂前)	約5万m³
R4.5 (排砂前) ~ R4.9	+約15万m³
総堆積土砂量	約831万m³
計画堆砂容量	1,200万m³

全流砂の内訳

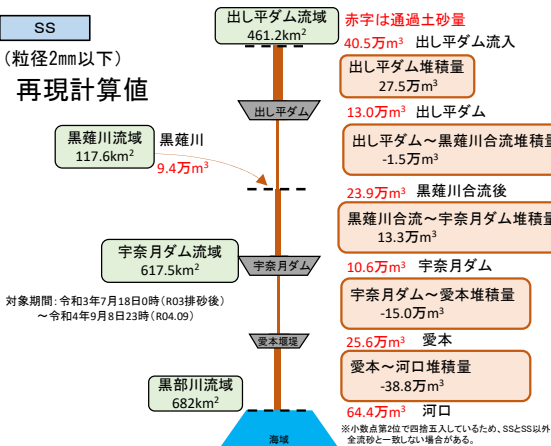
SS以外

再現計算値



SS (粒径2mm以下)

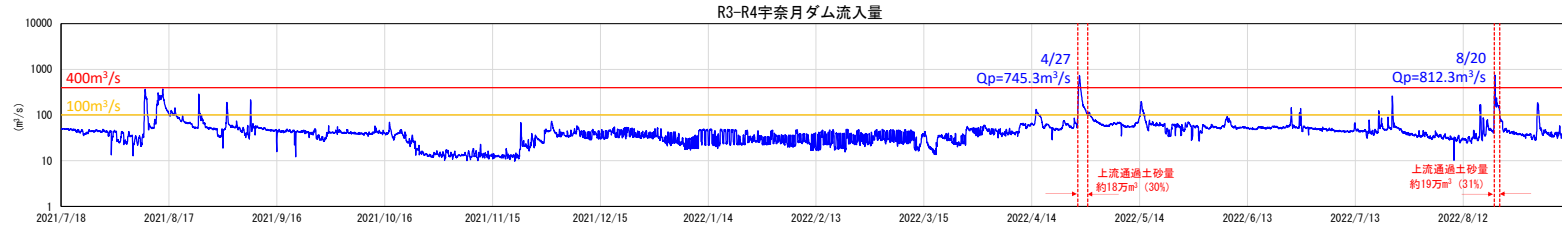
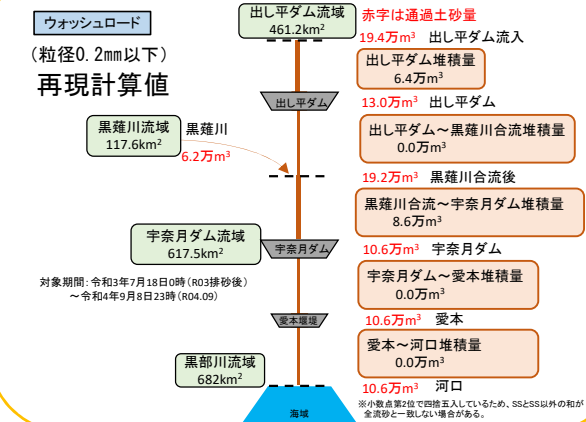
再現計算値



SSのうちウォッシュロード量

ウォッシュロード

再現計算値



100m³/s以上の出水: 24回
うち排砂実施基準(400m³/s)以上の出水: 2回

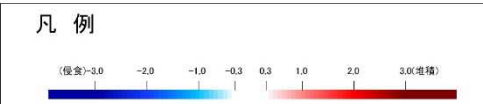
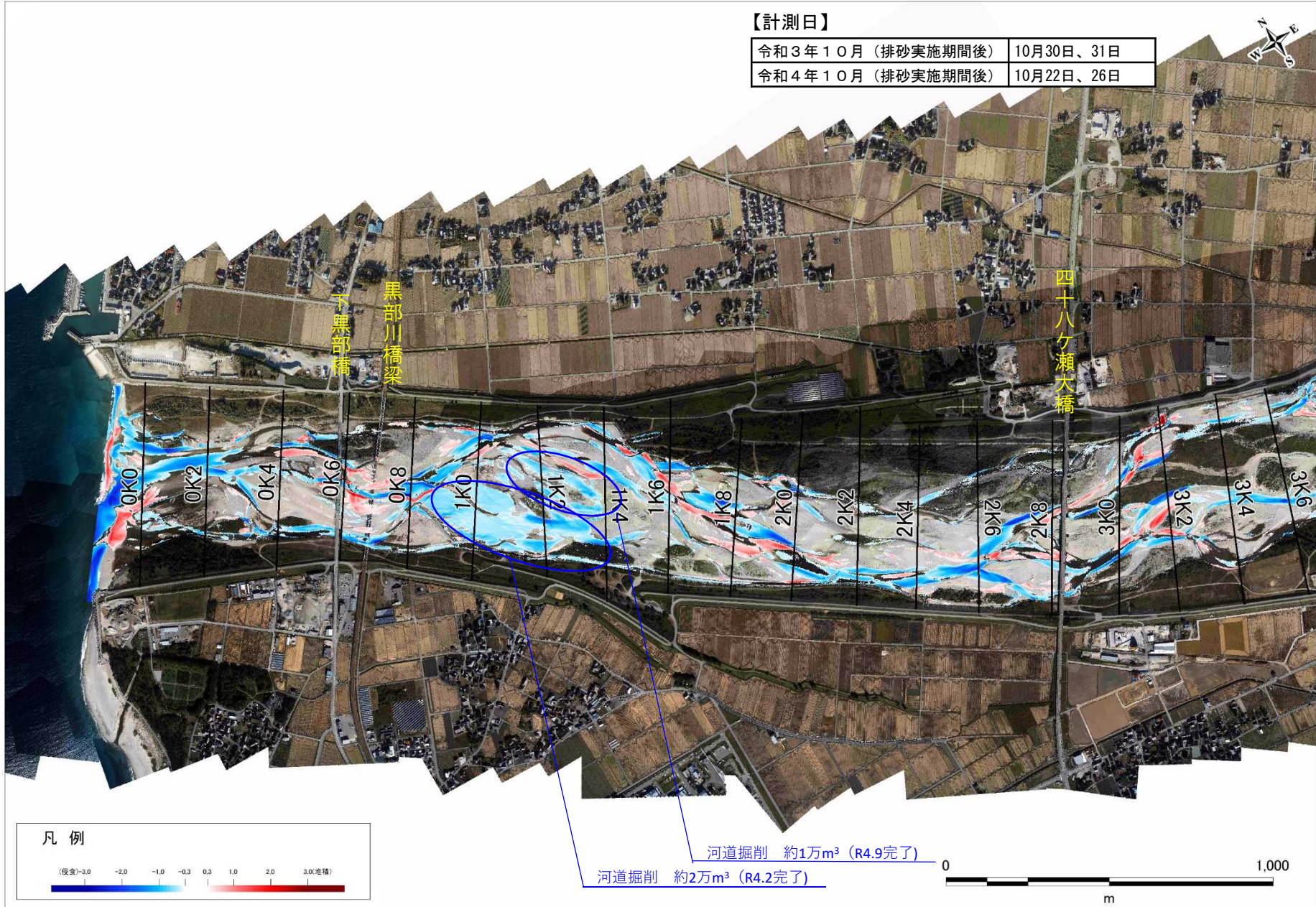
※上流通過土砂量は、出し平ダム上流+黒薙川上流の全流砂土量。()内の%は全流砂合計値に対する割合。

令和3年10月～令和4年10月の河床変動について
(航空レーザー測量結果)

令和3年10月～令和4年10月の河床変動について(0.0k～3.6k)

【計測日】

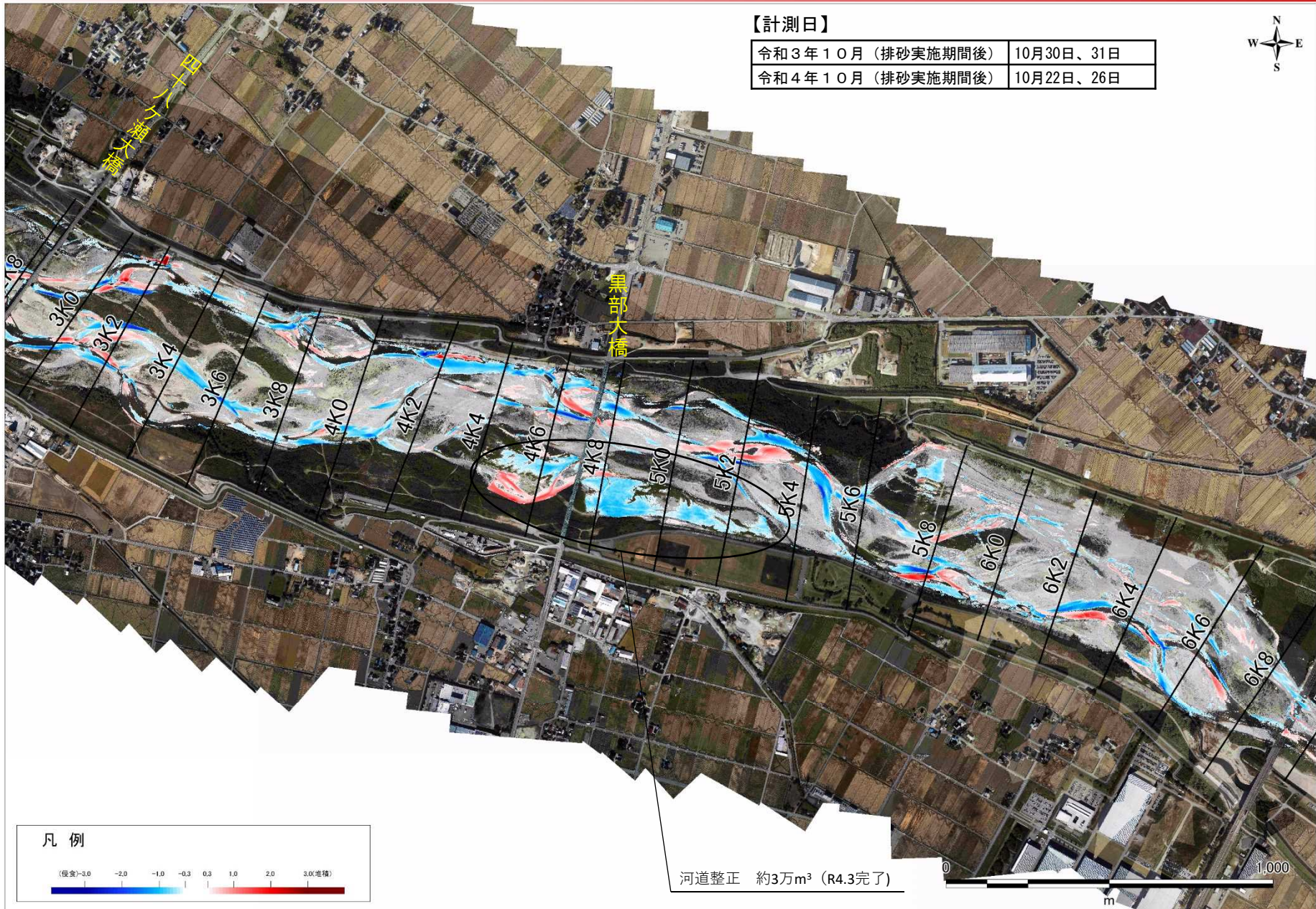
令和3年10月(排砂実施期間後)	10月30日、31日
令和4年10月(排砂実施期間後)	10月22日、26日



黒部川(1)標高差分図

S=1:10000

令和3年10月～令和4年10月の河床変動について(3.6k～6.8k)

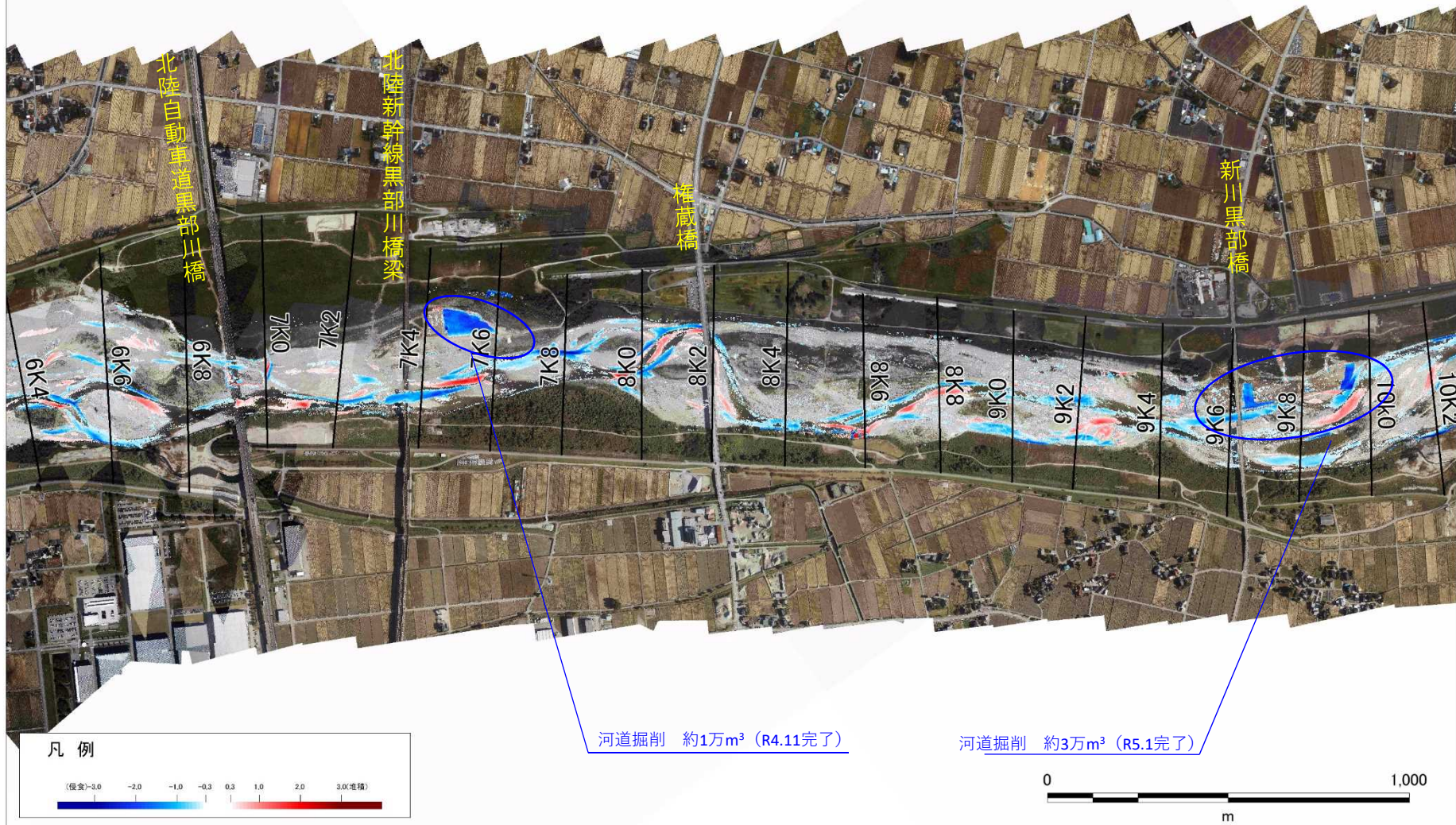


黒部川(2)標高差分図

令和3年10月～令和4年10月の河床変動について(6.8k～10.2k)

【計測日】

令和3年10月(排砂実施期間後)	10月30日、31日
令和4年10月(排砂実施期間後)	10月22日、26日

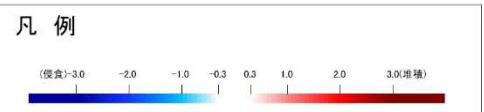
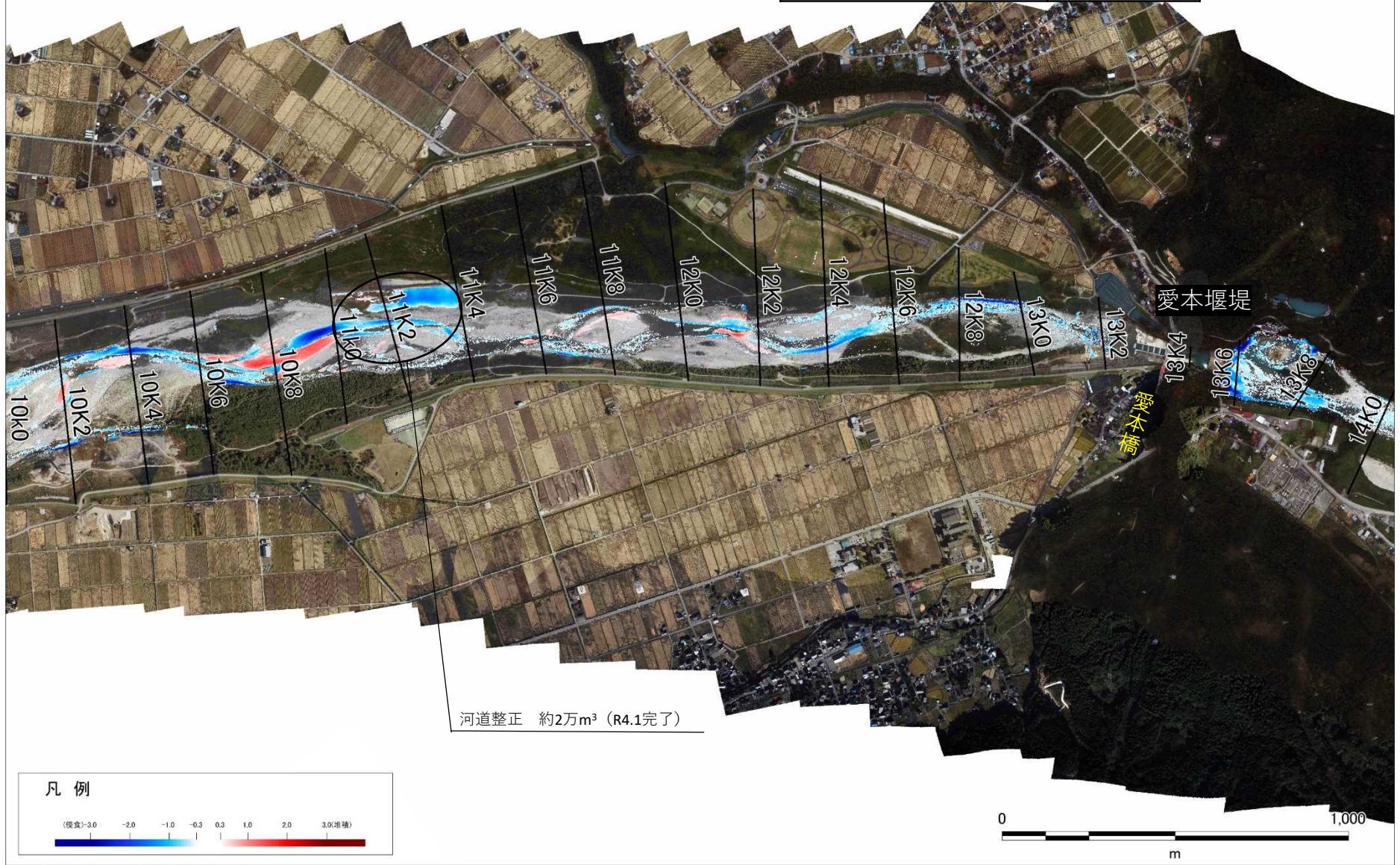


黒部川(3)標高差分図

令和3年10月～令和4年10月の河床変動について(10.2k～14.0k)

【計測日】

令和3年10月(排砂実施期間後)	10月30日、31日
令和4年10月(排砂実施期間後)	10月22日、26日



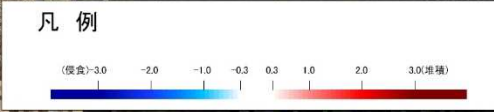
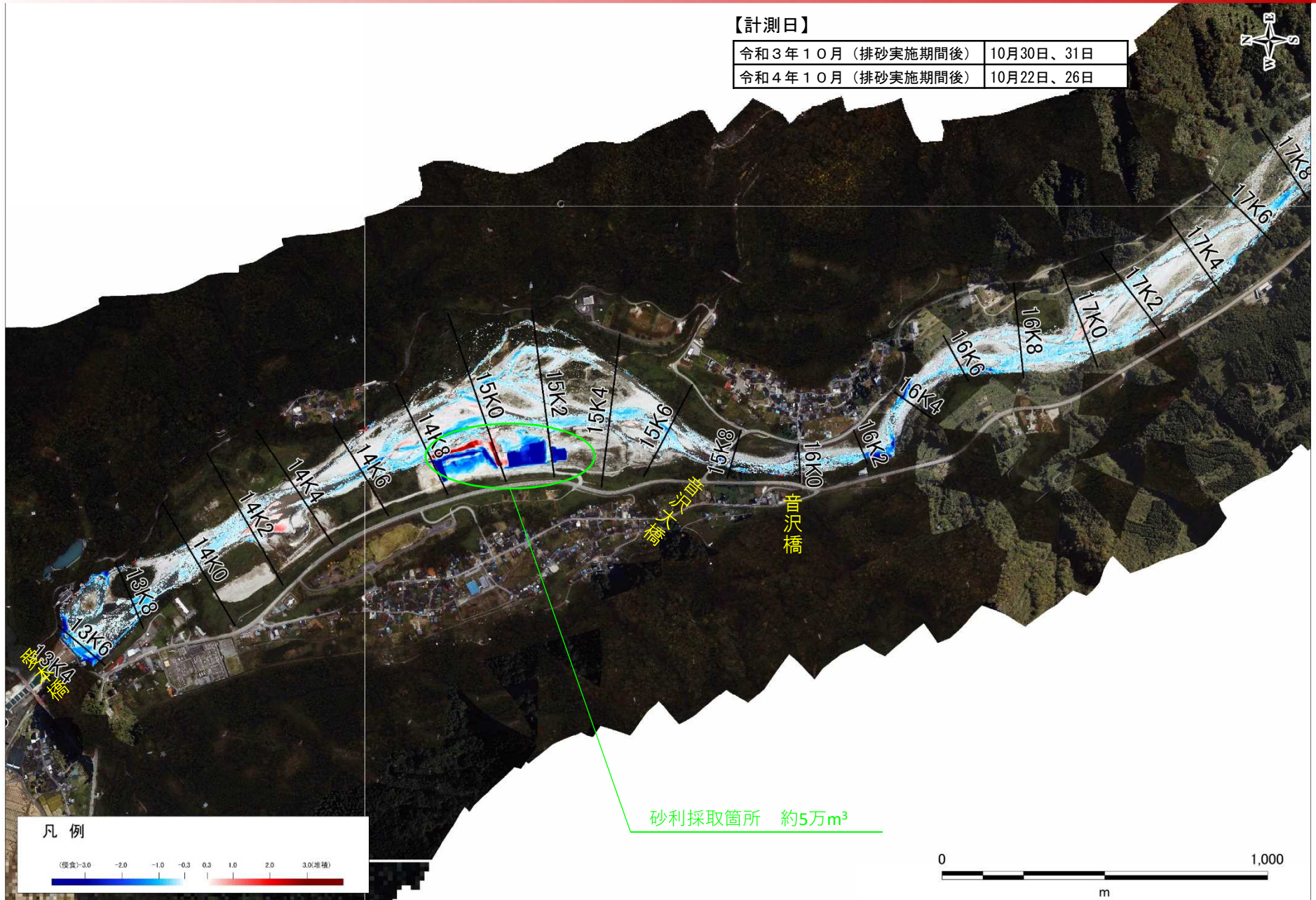
黒部川(4)標高差分図

S=1:10000

令和3年10月～令和4年10月の河床変動について(14.0k～17.8k)

【計測日】

令和3年10月(排砂実施期間後)	10月30日、31日
令和4年10月(排砂実施期間後)	10月22日、26日



砂利採取箇所 約5万m³

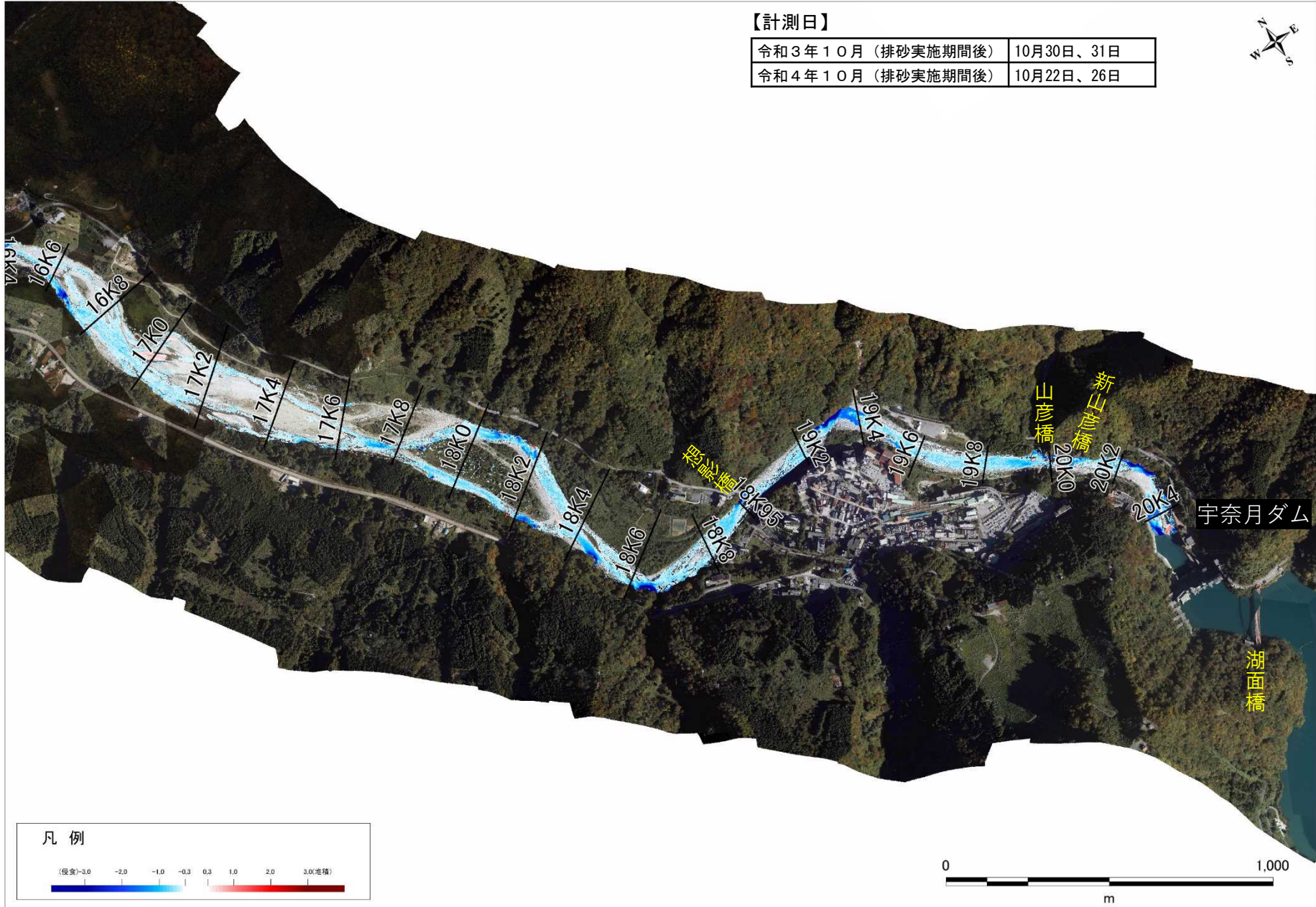
黒部川(5)標高差分図

S=1:10000

令和3年10月～令和4年10月の河床変動について(17.8k～20.4k)

【計測日】

令和3年10月(排砂実施期間後)	10月30日、31日
令和4年10月(排砂実施期間後)	10月22日、26日



凡例



黒部川(6)標高差分図

S=1:10000

連携排砂実施期間前後の河床変動量について(令和3年10月～令和4年10月)

航空レーザー計測の結果から、令和3年10月から令和4年10月までの連携排砂実施期間前後の河床変動量を算出した結果、河口から宇奈月ダムまでの区間で約84万m³の侵食が確認された。その内、河口から愛本までの区間では約50万m³の侵食、愛本から宇奈月ダムの区間では約34万m³の侵食が確認された。

黒部川 河床変動グラフ [令和3年10月→令和4年10月]

