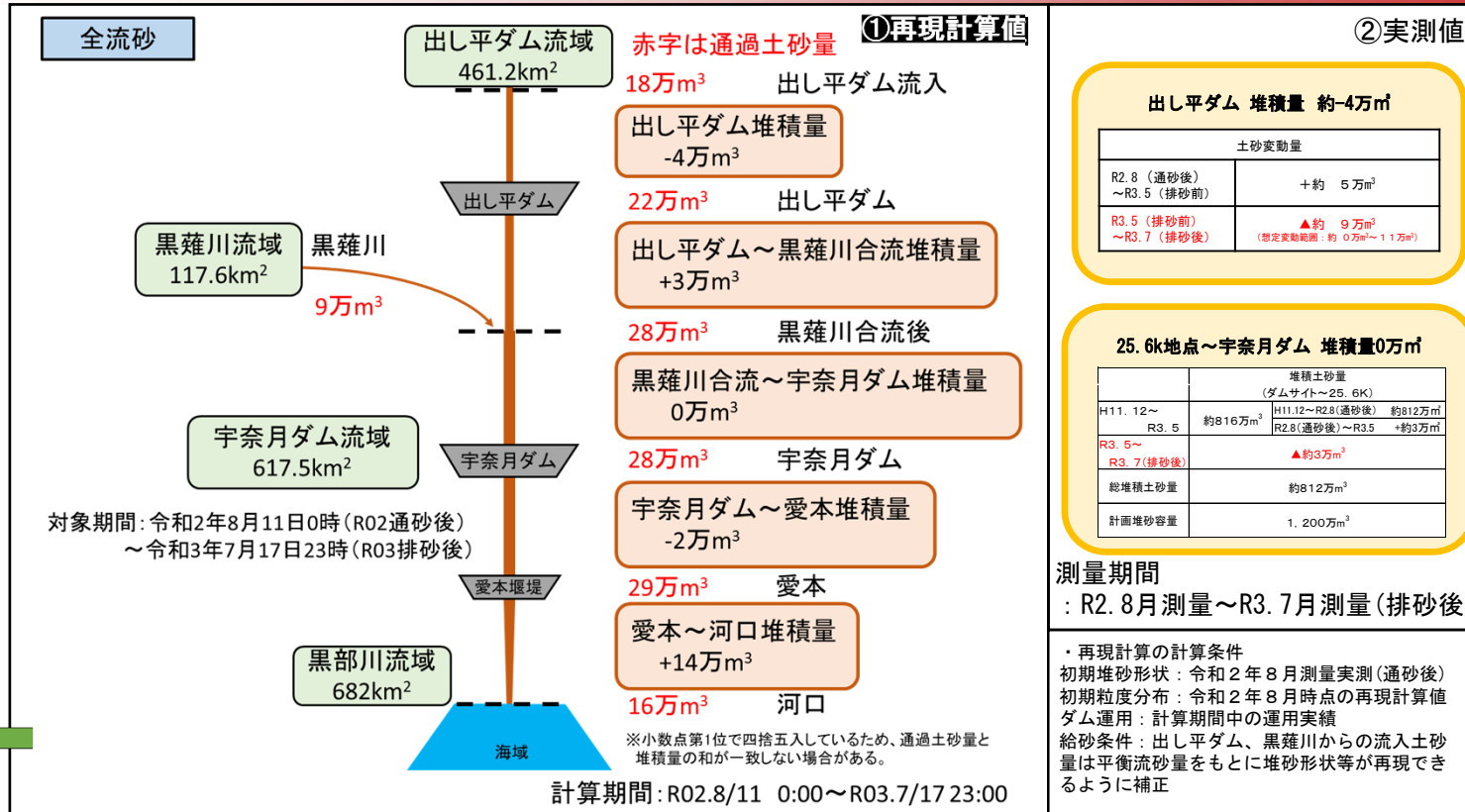


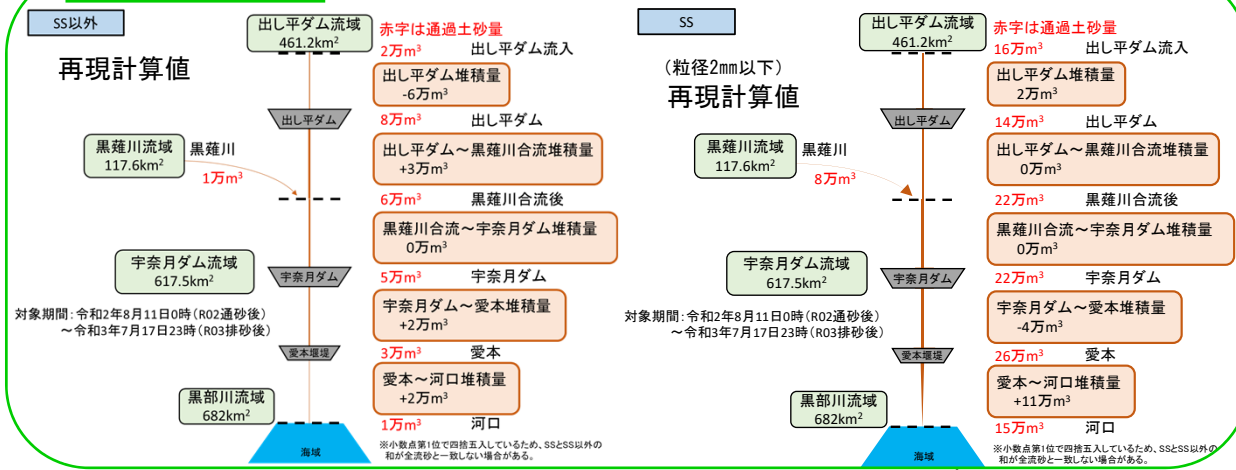
## 令和3年黒部川の土砂動態について



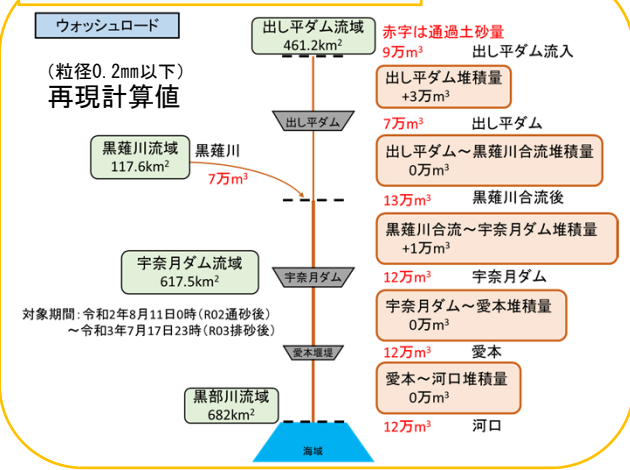
# 令和2年連携通砂後から令和3年連携排砂後までの土砂動態 (R2. 8/11~R3. 7/17)



## 全流砂の内訳



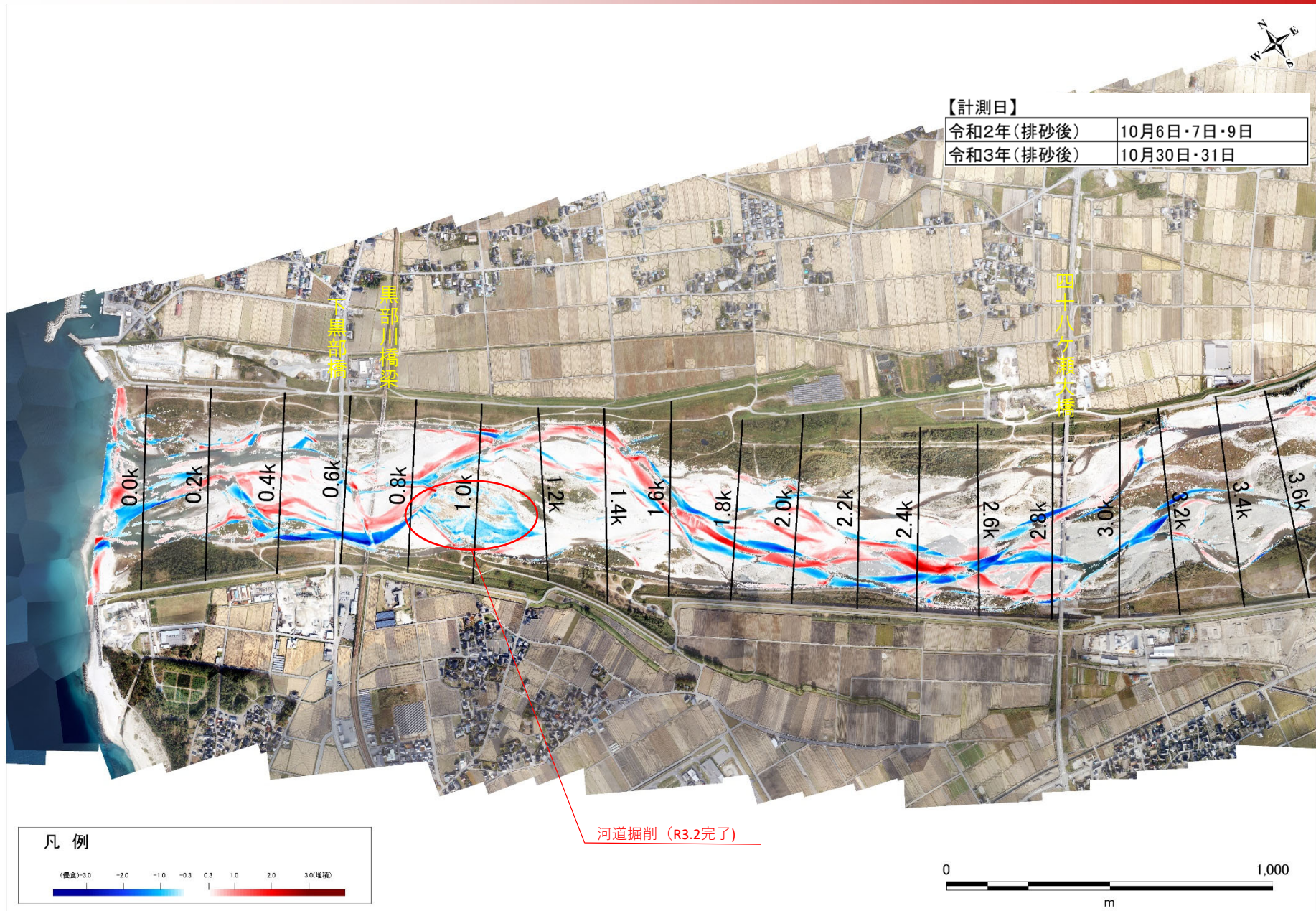
## SSのうちウォッシュロード量





令和2年10月～令和3年10月の河床変動について  
(航空レーザー測量結果)

# 令和2年10月～令和3年10月の河床変動について(0.0k～3.6k)



黒部川(1)標高差分図

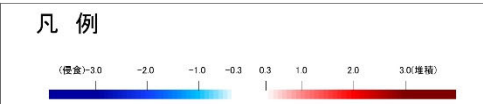
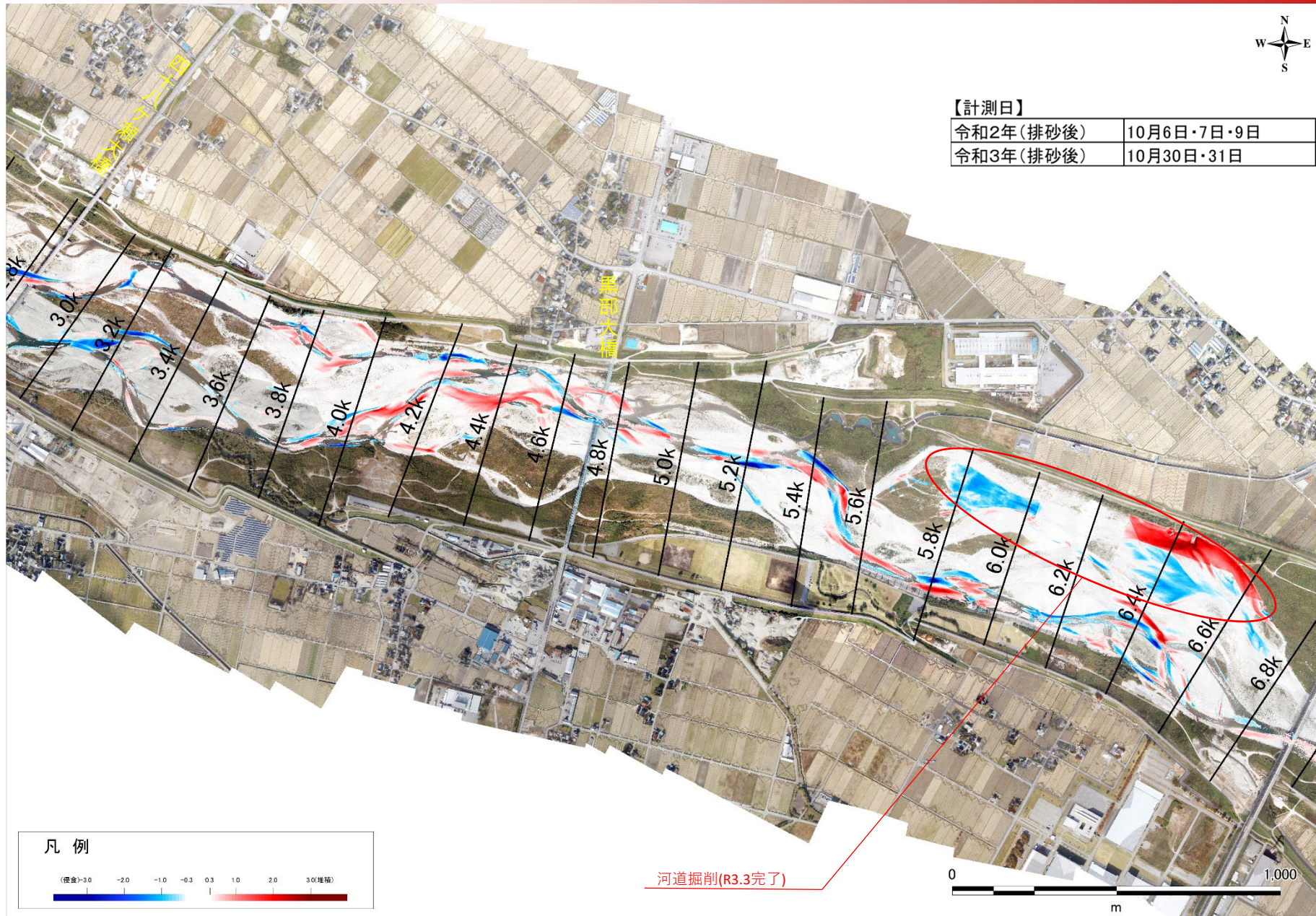
S=1:10000

# 令和2年10月～令和3年10月の河床変動について(3.6k～6.8k)



【計測日】

令和2年(排砂後)	10月6日・7日・9日
令和3年(排砂後)	10月30日・31日



黒部川(2)標高差分図

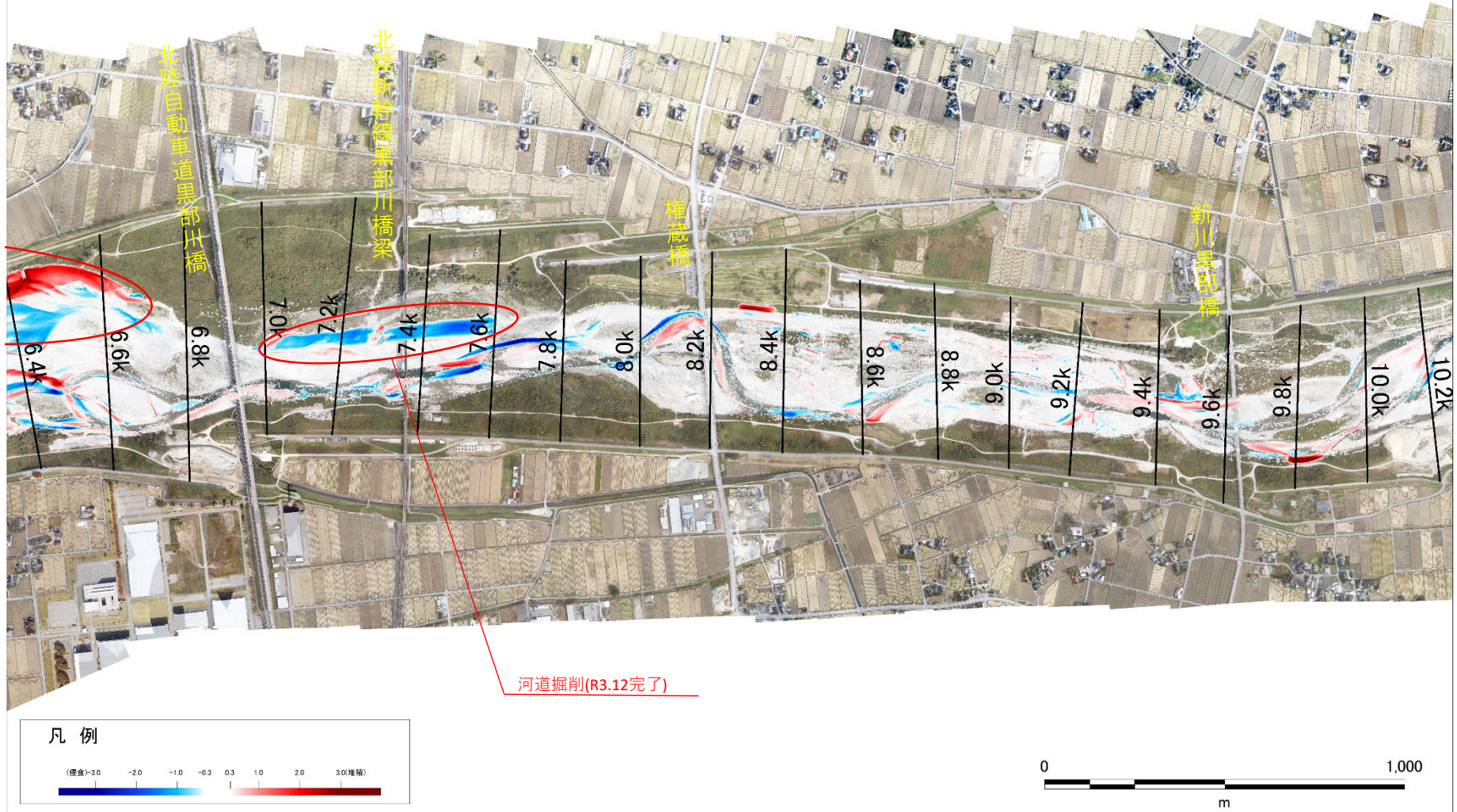
S=1:10000

# 令和2年10月～令和3年10月の河床変動について(6.8k～10.2k)



【計測日】

令和2年(排砂後)	10月6日・7日・9日
令和3年(排砂後)	10月30日・31日



黒部川(3)標高差分図

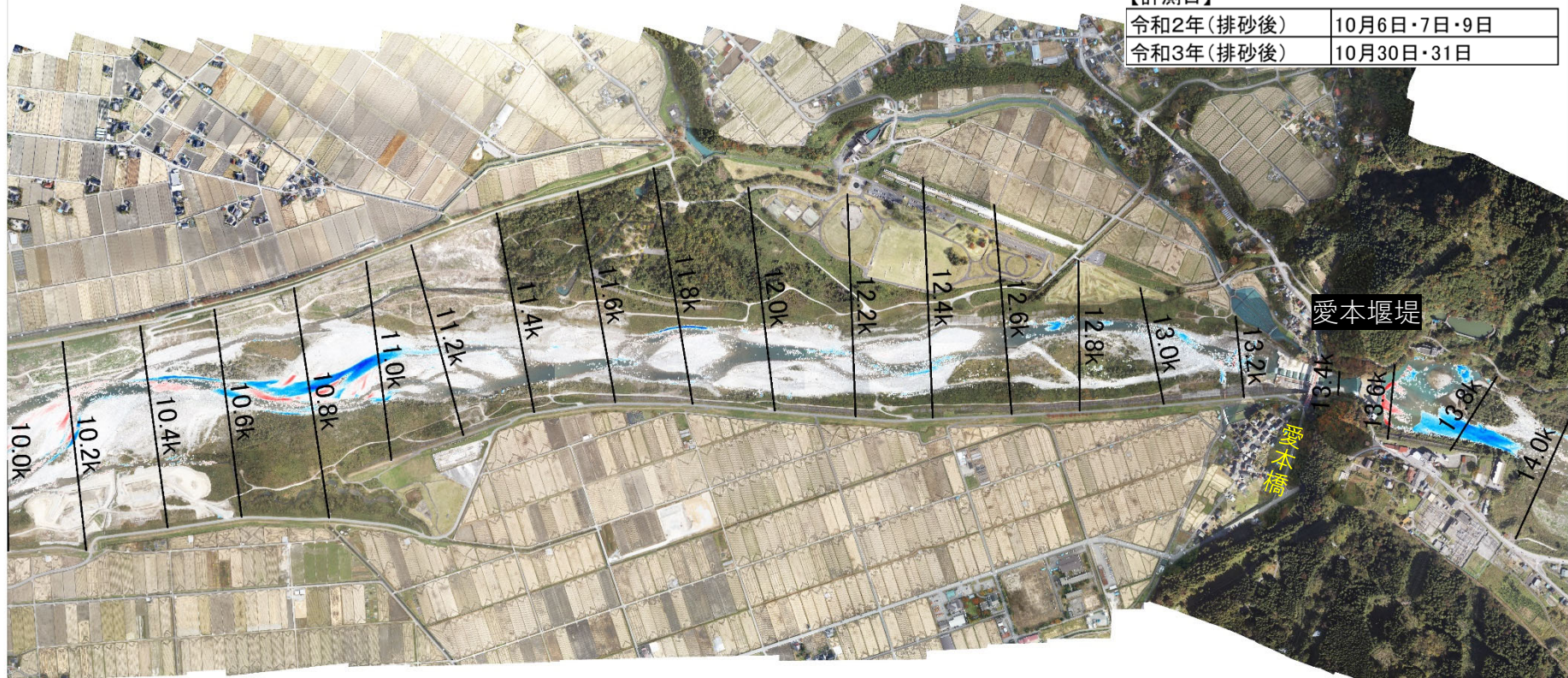


# 令和2年10月～令和3年10月の河床変動について(10.2k～14.0k)



【計測日】

令和2年(排砂後)	10月6日・7日・9日
令和3年(排砂後)	10月30日・31日



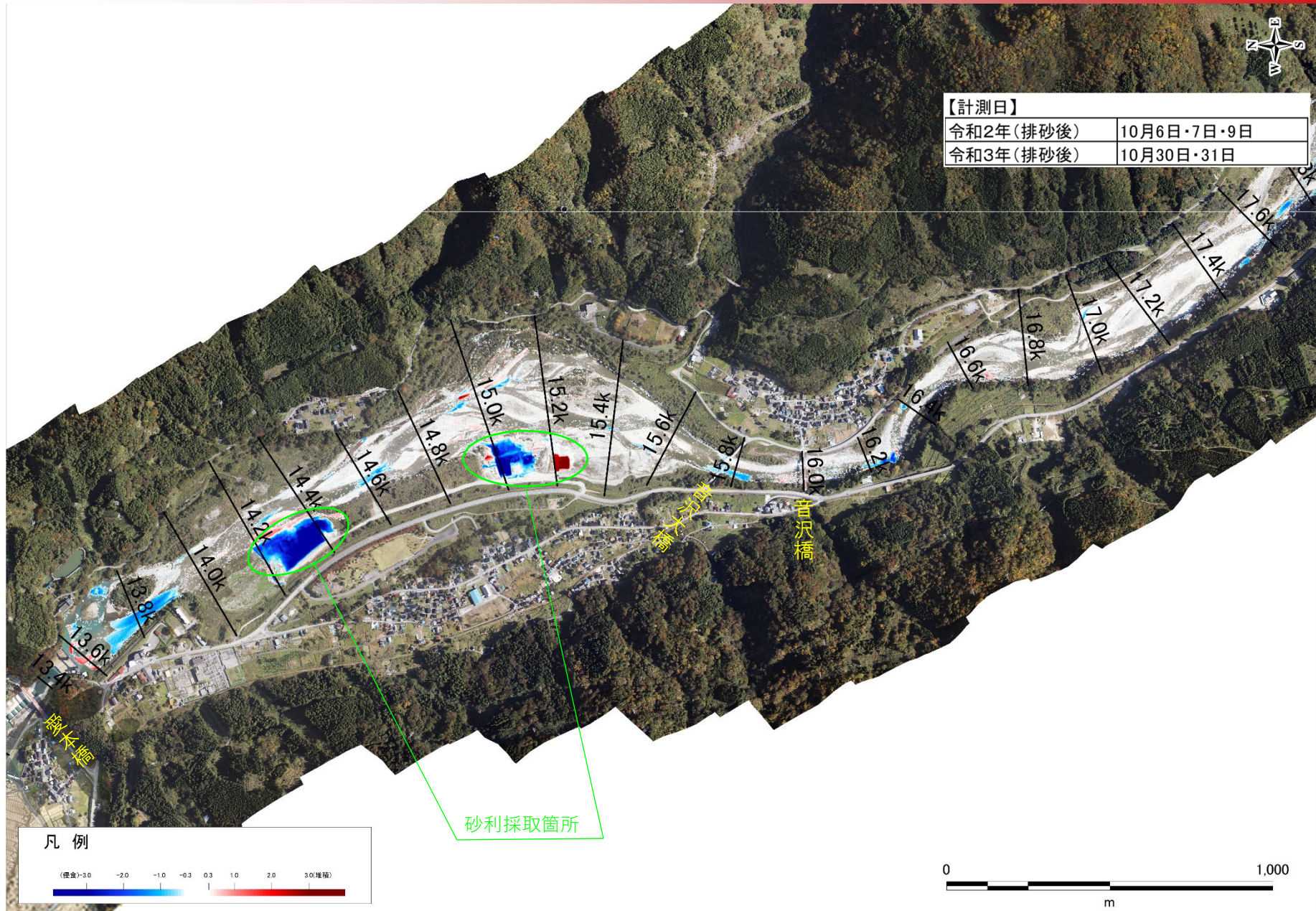
凡例



黒部川(4)標高差分図

S=1:10000

# 令和2年10月～令和3年10月の河床変動について(14.0k～17.8k)



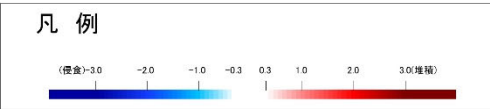
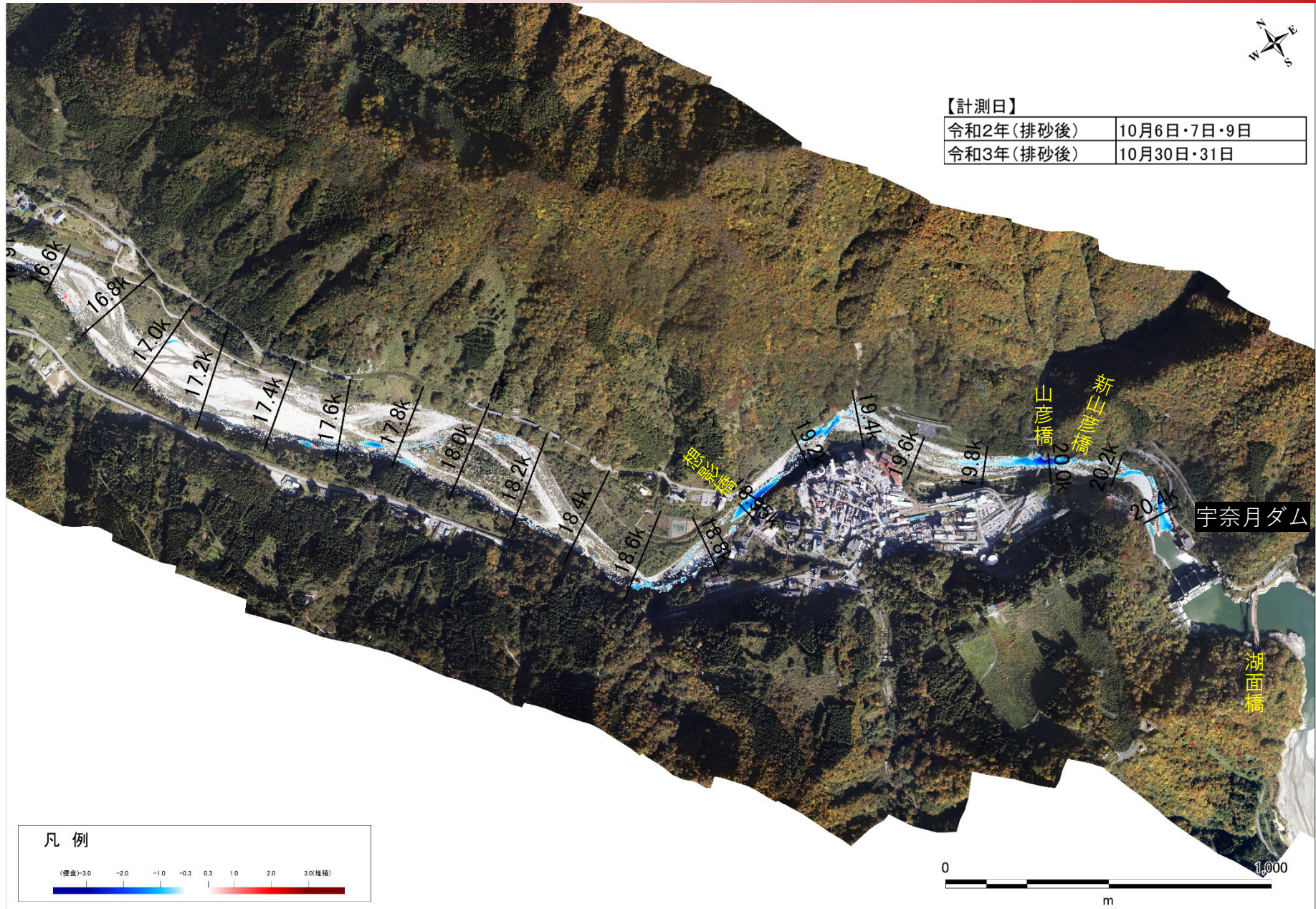
黒部川(5)標高差分図

# 令和2年10月～令和3年10月の河床変動について(17.8k～20.4k)



【計測日】

令和2年(排砂後)	10月6日・7日・9日
令和3年(排砂後)	10月30日・31日



黒部川(6)標高差分図

S=1:10000

令和2年連携排砂実施期間後から令和3年連携排砂実施期間後の河床変動量について(令和2年10月～令和3年10月)

航空レーザー計測の結果から 令和2年度の連携排砂期間後から令和3年度の連携排砂期間後までの河床変動量を算出した結果、河口から宇奈月ダムまでの区間で約19万m<sup>3</sup>の堆積が確認された。その内、河口から愛本までの区間では約27万m<sup>3</sup>の堆積、愛本から宇奈月ダムの区間では約8万m<sup>3</sup>の侵食が確認された。

黒部川 河床変動グラフ [令和2年10月→令和3年10月]

