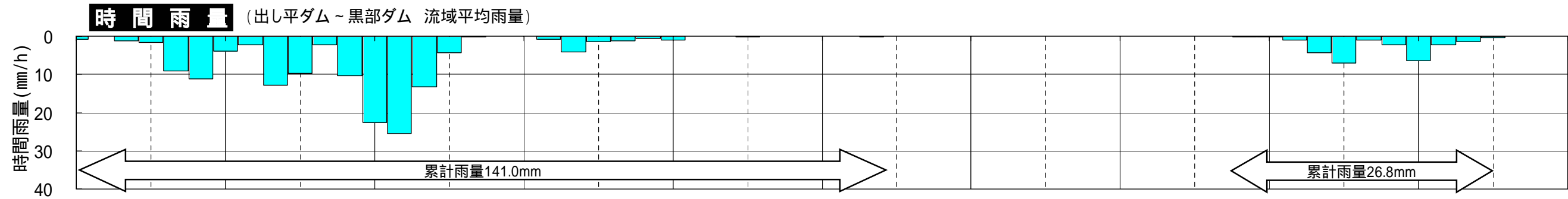


平成17年7月連携通砂の実施経過について

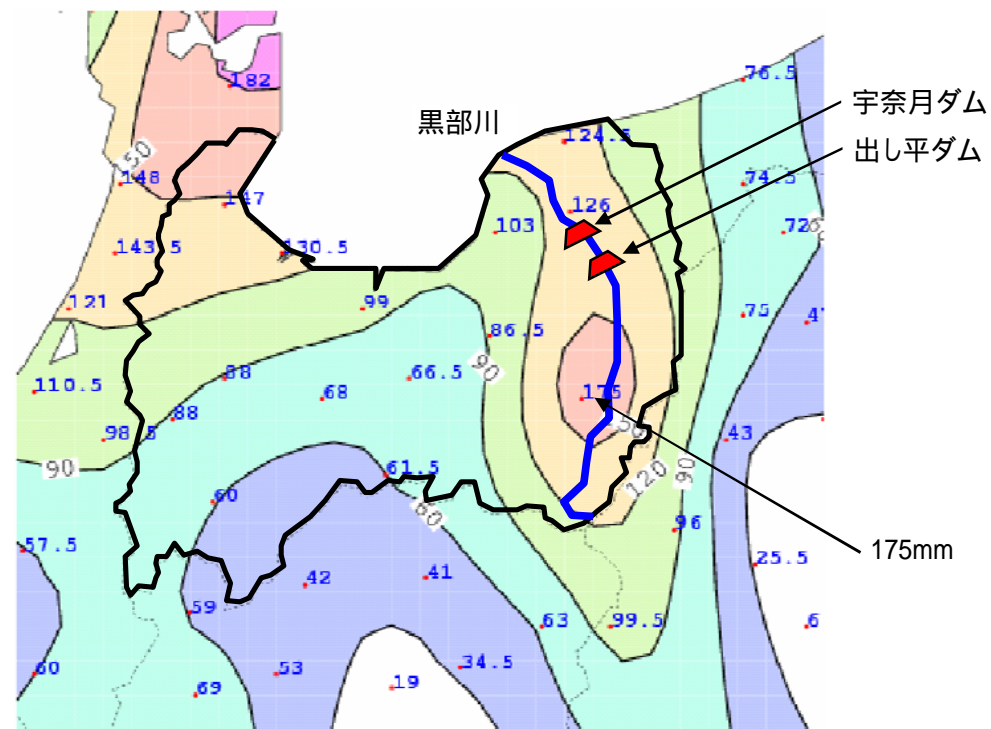
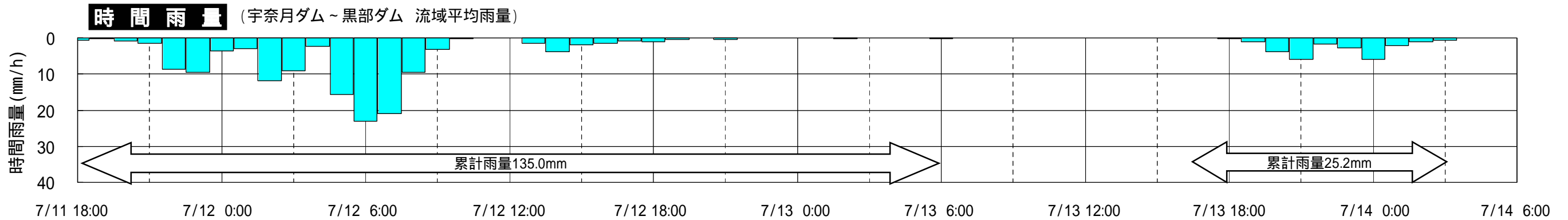
連携通砂時の降水量データ	1
実施経過	2
連携通砂の状況（両ダム水位の模式図）	3
連携通砂時両ダム水文データ	4
黒部川水系及び他河川の写真状況	5
・第1回フライト（7月13日AM）	6
・第2回フライト（7月13日PM）	8
・第3回フライト（7月14日）	10
黒部川近隣河川河口部の状況	11

連携通砂時の降水量データ

出し平ダム

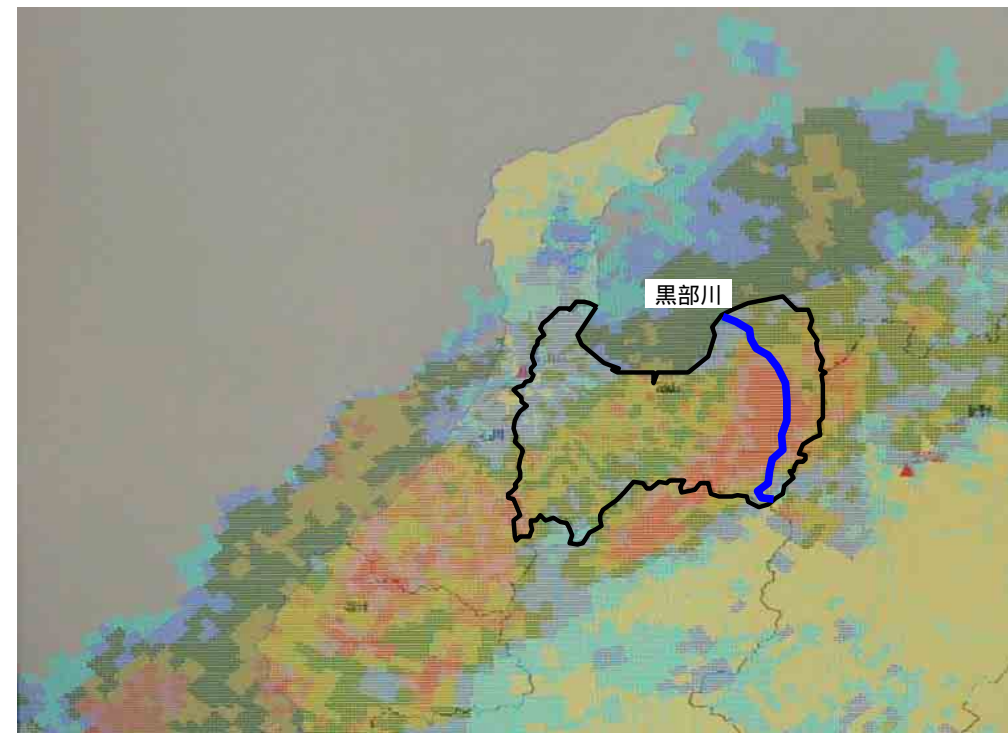


宇奈月ダム

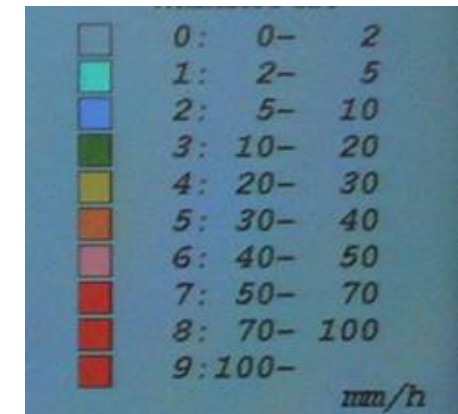


出典: 富山地方気象台

降水量分布図(7月11日15時～7月12日12時)



雨量強度凡例

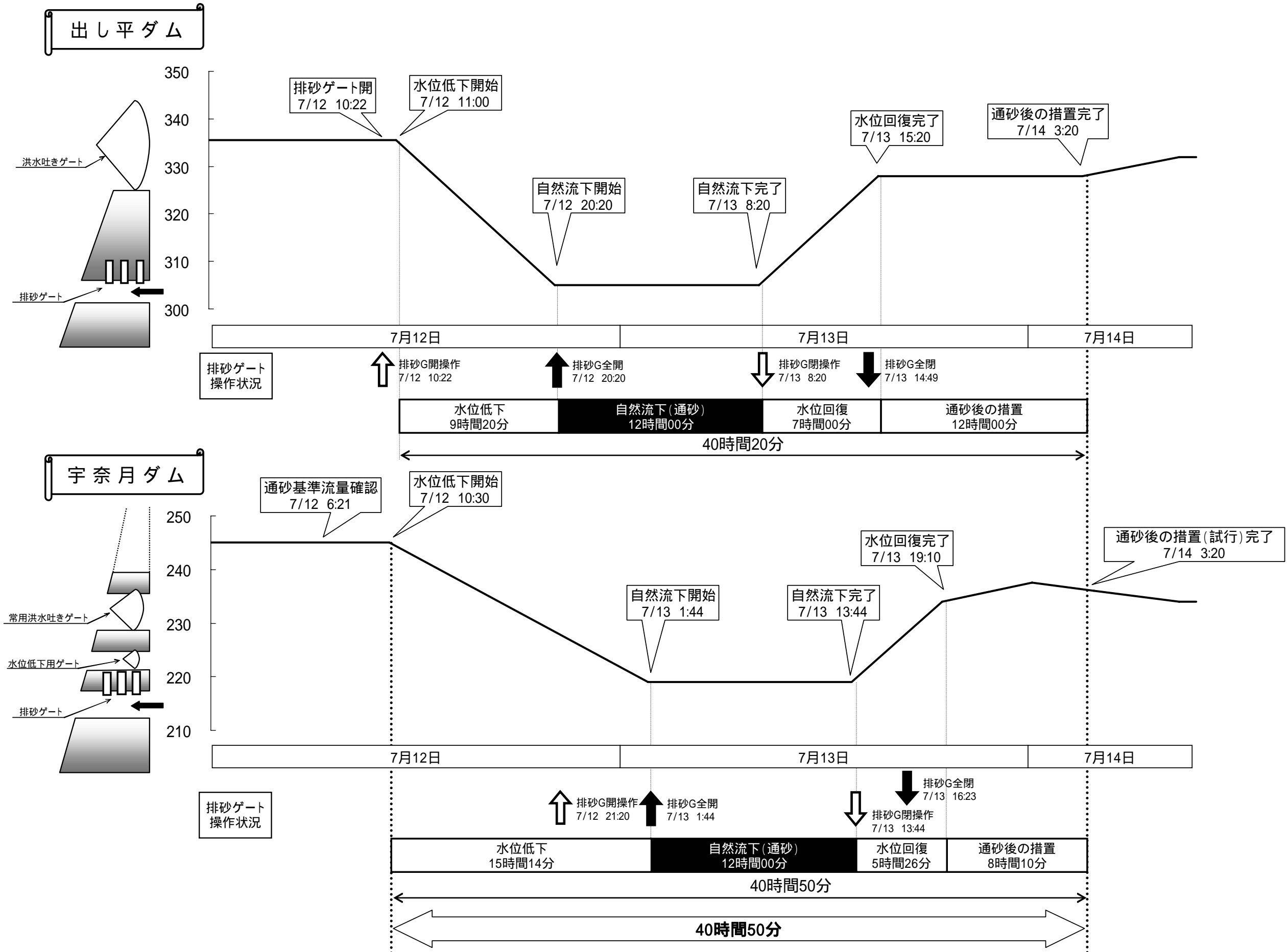


レーダ雨量計(7月12日6時)

実施の経過

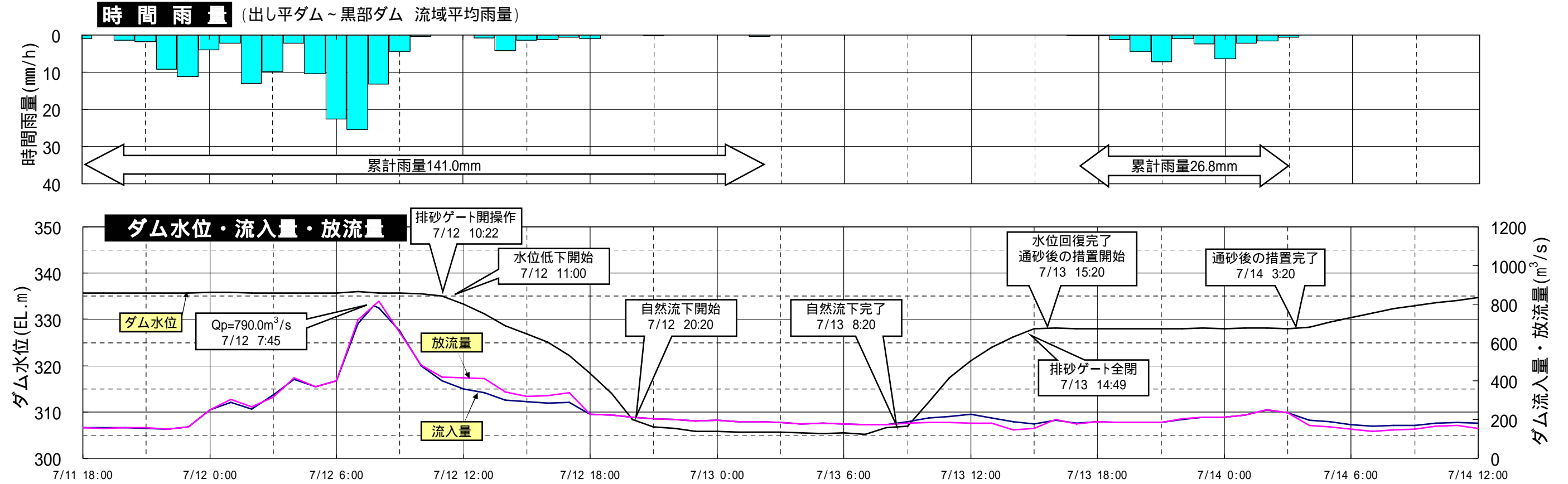
日	時	出し平ダム	宇奈月ダム	備考
7月11日	18:44	-	予備体制入り	富山県東部北大雨洪水注意報発令
7月12日	4:00	通砂準備体制入り		2:55出し平ダム流入量300m ³ /s超・降雨継続
	6:21	-	通砂基準流入量確認 (Q _{in} 650m ³ /s)	Q = 685.4m ³ /s
		連携通砂実施決定		
		連携排砂実施機関設置		
	7:28	-	ピーク流入量確認 (Q _p = 1,080.7m ³ /s)	
	7:45	ピーク流入量確認 (Q _p = 790.0m ³ /s)	-	
	9:50	連携排砂連絡調整本部設置		
	10:22	排砂ゲート開操作	-	
	10:30	-	水位低下開始	
	11:00	水位低下開始	-	
	20:20	自然流下開始	-	
	21:20	-	排砂ゲート開操作	
7月13日	1:44	-	自然流下開始	
	8:20	自然流下完了	-	宇奈月ダム自然流下内に完了
	13:44		自然流下完了	
	14:49	排砂ゲート全閉	-	
	15:20	水位回復完了・通砂後の措置(追加放流)開始	-	
	16:23	-	排砂ゲート全閉	
	19:10	-	水位回復完了	
7月14日	0:20	-	宇奈月ダム放流量300m ³ /s以上放流開始	
	3:20	通砂後の措置(追加放流)完了	-	
		通砂後の措置試行(追加放流)完了		宇奈月ダム放流量300m ³ /s以上3時間経過
		連携排砂実施機関解散		

連携通砂の状況（両ダム水位の模式図）

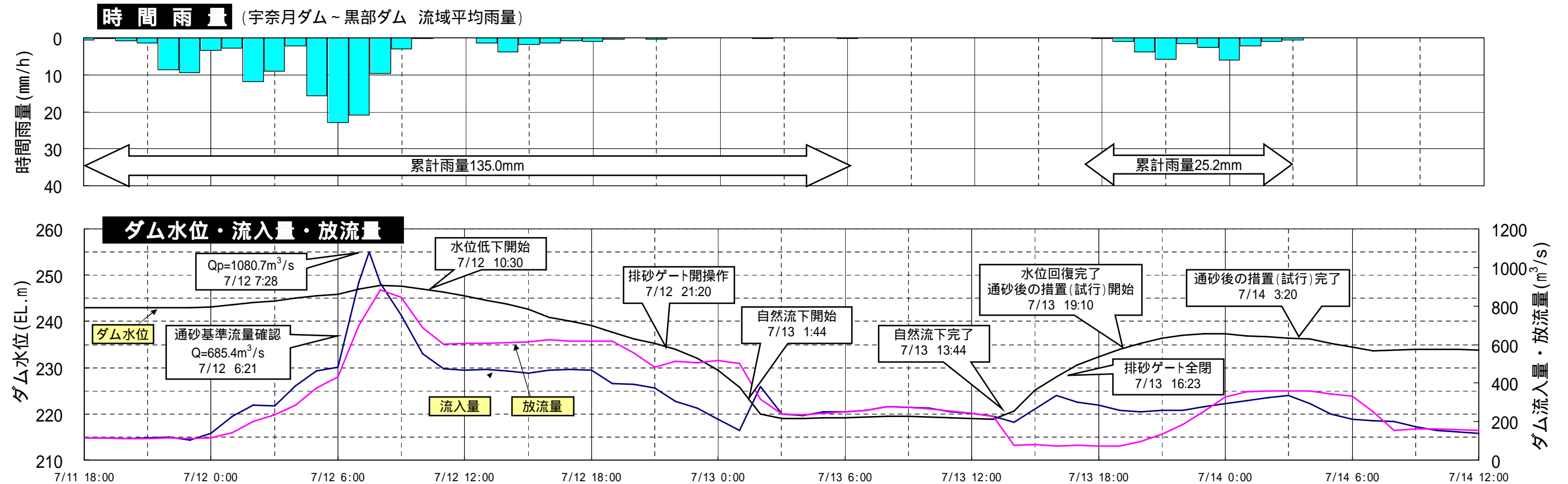


連携通砂時両ダム水文データ

出し平ダム水文データ



宇奈月ダム水文データ



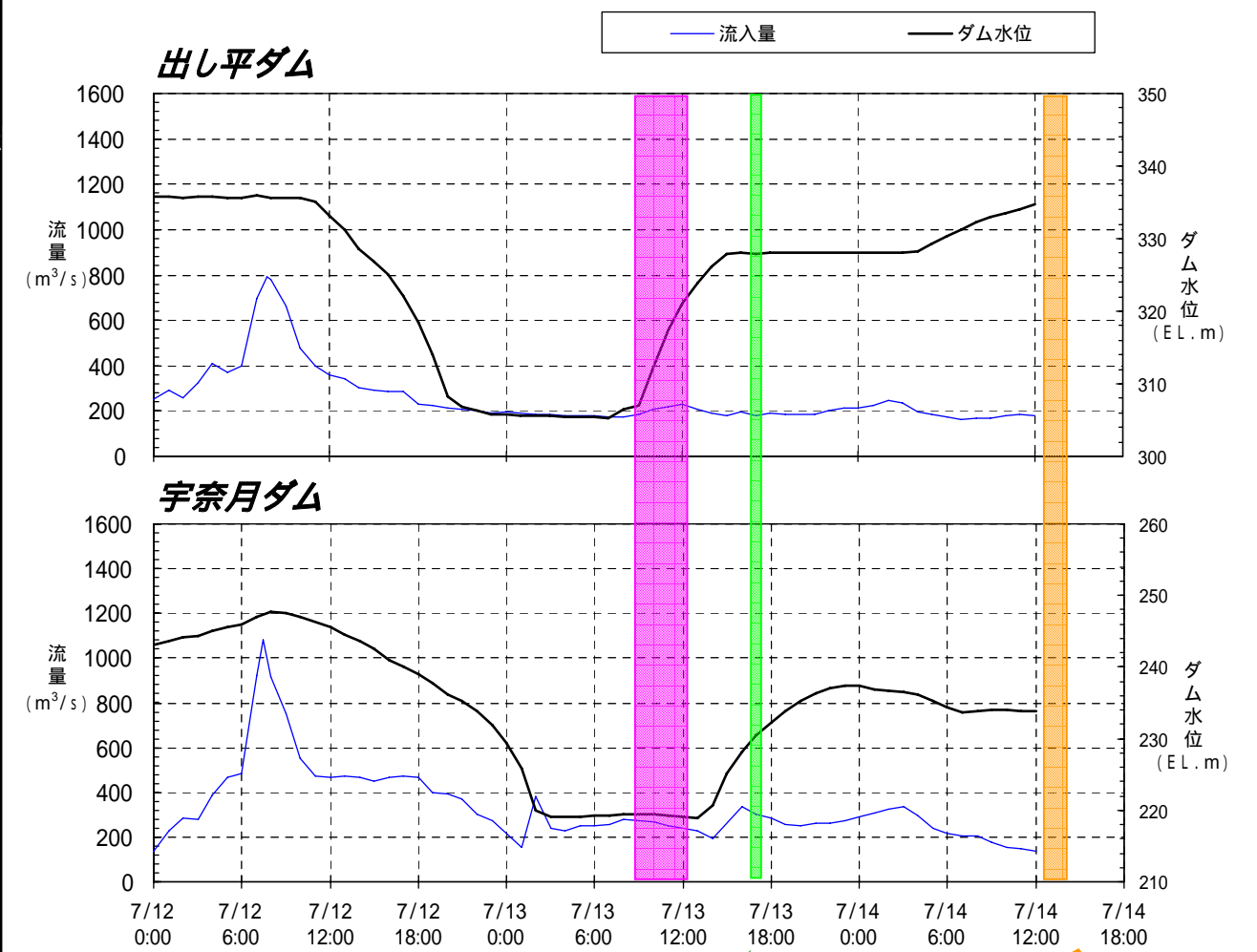
黒部川水系及び他河川の写真撮影状況

調査項目・地点			調査内容	定期調査 5月	直前	排砂・通砂中(排砂ゲート開~排砂・通砂後の措置完了1日後)	抑制策中 9月	定期調査 9月	定期調査 11月	備考
項目	地点名				出水時調査 5:9月					
監視	ダム	1ヶ所 出し平ダム	ITVによるビデオ撮影	-	-	連続監視	-	-	-	
	ダム	1ヶ所 宇奈月ダム	ITVによるビデオ撮影	-	-		連続監視	-	-	-
	全体	黒部川水系及び他河川流域(他河川は海域のみ)		ヘリコプターによるビデオ・写真撮影	-	-	出し平ダム 自然流下中	宇奈月ダム 自然流下中	-	-

写真撮影位置図



撮影タイミング



第1回フライト
7月13日 8:49~12:11
出し平ダム: 水位回復中
宇奈月ダム: 自然流下中(通砂)

第3回フライト
7月14日 12:17~14:16
出し平ダム: 通砂1日後
宇奈月ダム: 通砂1日後

第2回フライト
7月13日 16:54~17:26
出し平ダム: 通砂後の措置中
宇奈月ダム: 水位回復中

第1回フライト

7月13日（出し平ダム：水位回復中、宇奈月ダム：自然流下中（通砂））

猫又

7/13 11:38



出し平ダム（背面）

7/13 11:41



出し平ダム（前面）

7/13 11:42



出し平ダム水位回復開始 2 時間 3 0 分経過

黒薙川合流点

7/13 11:33



宇奈月ダム（背面）

7/13 11:49



宇奈月ダム（前面）

7/13 11:50



宇奈月ダム自然流下開始 1 0 時間経過

愛本合口堰堤 (河口より13.5km)

7/13 11:57



新川黒部橋 (河口より9.6km)

7/13 11:24



権蔵橋 (河口より8.2km)

7/13 11:23



黒部大橋(国道8号) (河口より4.8km)

7/13 11:21



下黒部橋 (河口より0.8km)

7/13 11:19



海域 (黒部川河口)

7/13 09:28



第2回フライト

7月13日（出し平ダム：通砂後の措置中、宇奈月ダム：水位回復中）

宇奈月ダム（背面）

7/13 17:09



宇奈月ダム（前面）

7/13 17:10



宇奈月ダム水位回復開始3時間半経過

愛本合口堰堤（河口より13.5km）

7/13 17:15



新川黒部橋（河口より9.6km）

7/13 17:03



権蔵橋（河口より8.2km）

7/13 17:02



黒部大橋（国道8号）（河口より4.8km）

7/13 17:00



下黒部橋（河口より0.8km）

7/13 16:57



海域（黒部川河口）

7/13 16:54



7月14日（連携通砂終了後の状況）

愛本合口堰堤（河口より13.5km）

7/14 12:47



新川黒部橋（河口より9.6km）

7/14 12:39



権蔵橋（河口より8.2km）

7/14 12:40



黒部大橋(国道8号)(河口より4.8km)

7/14 12:38



下黒部橋（河口より0.8km）

7/14 12:36

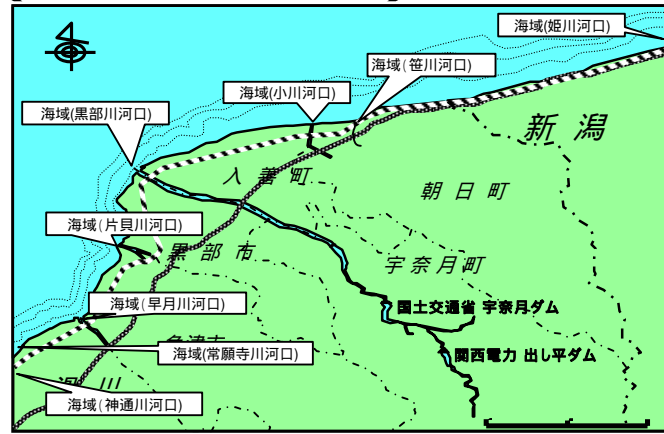


海域（黒部川河口）

7/14 12:21



黒部川近隣河川河口部の状況 (H17.7.13AM)



黒部川

7/13 09:28



神通川

7/13 10:21



常願寺川

7/13 10:06



姫川

7/13 08:53



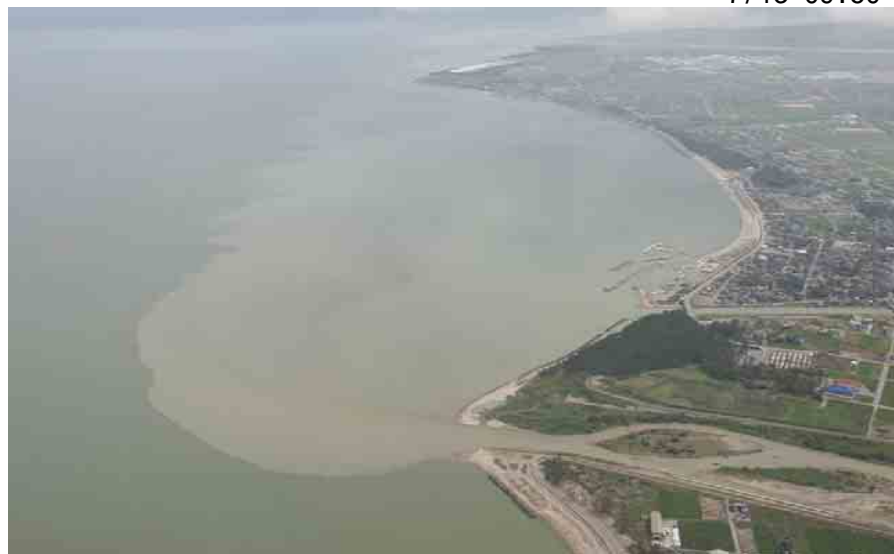
早月川

7/13 09:59



片貝川

7/13 09:50



小川

7/13 09:16

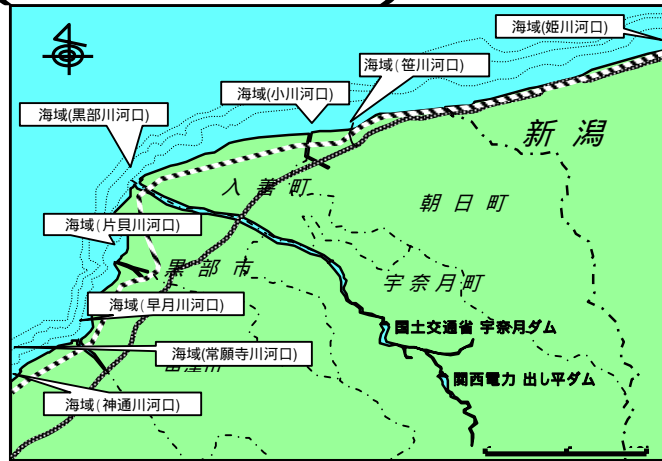


笹川

7/13 09:11



黒部川近隣河川河口部の状況 (H17.7.14PM)



黒部川

7/14 12:21



神通川

7/14 13:24



常願寺川

7/14 13:27



姫川

7/14 14:04



早月川

7/14 13:38



片貝川

7/14 13:45



小川

7/14 13:50



笹川

7/14 13:54

